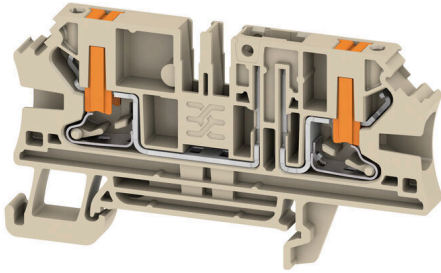


ALDT 4 2C W/O DTLV**Weidmüller Interface GmbH & Co. KG**

Klingenbergstraße 26

D-32758 Detmold

Germany

www.weidmueller.com

Bei einigen Anwendungen ist ein Prüfabgriff oder ein Trennelement an der Durchgangsklemme für Test- und Sicherheitszwecke sinnvoll. Mit Prüftrennreihenklemmen messen Sie Stromkreise im spannungsfreien Zustand. Während Luft- und Kriechstrecken der Trennstellen nicht maßlich beurteilt werden, muss die angegebene Bemessungsstoßspannungsfestigkeit nachgewiesen werden.

Allgemeine Bestelldaten

| | |
|------------|--|
| Ausführung | Trenn- und Messtrenn-Reihenklemme, PUSH IN, dunkelbeige, 4 mm ² , 20 A, 500 V, Anzahl Anschlüsse: 2, Anzahl der Etagen: 1 |
| Best.-Nr. | 2898760000 |
| Art | ALDT 4 2C W/O DTLV |
| GTIN (EAN) | 4064675904366 |
| VPE | 50 ST |

ALDT 4 2C W/O DTLV

Weidmüller Interface GmbH & Co. KG
 Klingenbergstraße 26
 D-32758 Detmold
 Germany

www.weidmueller.com

Technische Daten

Zulassungen

Zulassungen



| | |
|------------------------|-----------------------------|
| ROHS | Konform |
| UL File Number Search | UL Webseite |
| Zertifikat-Nr. (cURus) | E0693VOL1SEC137 |

Abmessungen und Gewichte

| | | | |
|--------------|---------|---------------|-------------|
| Tiefe | 41 mm | Tiefe (inch) | 1.6142 inch |
| Höhe | 73.5 mm | Höhe (inch) | 2.8937 inch |
| Breite | 6.1 mm | Breite (inch) | 0.2402 inch |
| Nettogewicht | 11.09 g | | |

Temperaturen

| | | | |
|--------------------------------|----------------|--------------------------------|--------|
| Lagertemperatur | -25 °C...55 °C | Dauergebrauchstemperatur, min. | -60 °C |
| Dauergebrauchstemperatur, max. | 130 °C | | |

Umweltanforderungen

| | |
|-------------------------|----------------------------|
| RoHS-Konformitätsstatus | Konform ohne Ausnahme |
| REACH SVHC | Keine SVHC über 0,1 Gew.-% |

Allgemeines

| | | | |
|--------------------------------------|---------------|--------------------------------------|--------|
| Leiteranschlussquerschnitt AWG, max. | AWG 10 | Leiteranschlussquerschnitt AWG, min. | AWG 26 |
| Normen | IEC 60947-7-1 | Tragschiene | TS 35 |

Bemessungsdaten

| | | | |
|--|-------------------|------------------------|---------------|
| Bemessungsquerschnitt | 4 mm ² | Bemessungsspannung | 500 V |
| Bemessungsspannung DC | 500 V | Nennstrom | 20 A |
| Strom bei max. Leiter | 20 A | Normen | IEC 60947-7-1 |
| Durchgangswiderstand gemäß IEC 60947-7-x | 1 mΩ | Bemessungsstoßspannung | 6 kV |
| Verlustleistung gemäß IEC 60947-7-x | 1.02 W | Überspannungskategorie | III |
| Verschmutzungsgrad | 3 | | |

Bemessungsdaten nach CSA

| | | | |
|-----------------------------|--------|----------------------|-----------------|
| Leiterquerschnitt max (CSA) | 10 AWG | Spannung Gr C (CSA) | 300 V |
| Strom Gr C (CSA) | 20 A | Zertifikat-Nr. (CSA) | 227442-80177078 |
| Spannung Gr B (CSA) | 300 V | Strom Gr B (CSA) | 20 A |
| Spannung Gr D (CSA) | 600 V | Strom Gr D (CSA) | 5 A |
| Leiterquerschnitt min (CSA) | 24 AWG | | |

Bemessungsdaten nach UL

| | | | |
|--------------------------------------|--------|--------------------------------------|-----------------|
| Leitergr. Factory wiring max (cURus) | 10 AWG | Spannung Gr B (cURus) | 300 V |
| Spannung Gr D (cURus) | 600 V | Zertifikat-Nr. (cURus) | E0693VOL1SEC137 |
| Leitergr. Field wiring min (cURus) | 24 AWG | Leitergr. Factory wiring min (cURus) | 24 AWG |
| Strom Gr B (cURus) | 20 A | Spannung Gr C (cURus) | 300 V |

ALDT 4 2C W/O DTLV

Weidmüller Interface GmbH & Co. KG

Klingenbergstraße 26
D-32758 Detmold
Germany

www.weidmueller.com

Technische Daten

| | | | |
|------------------------------------|--------|--------------------|-----|
| Strom Gr C (cURus) | 20 A | Strom Gr D (cURus) | 5 A |
| Leitergr. Field wiring max (cURus) | 10 AWG | | |

Klemmbare Leiter (Bemessungsanschluss)

| | | | |
|---|----------------------|---|----------------------|
| Lehrdorn nach 60 947-1 | A4 | Leiteranschlussquerschnitt AWG, max. | AWG 10 |
| Anschlussrichtung | seitlich | Abisolierlänge | 12 mm |
| Anschlussart 2 | PUSH IN | Anschlussart | PUSH IN |
| Anzahl Anschlüsse | 2 | Klemmbereich, max. | 6 mm ² |
| Klemmbereich, min. | 0.14 mm ² | Klingenmaß | 0,6 x 3,5 mm |
| Leiteranschlussquerschnitt AWG, min. | AWG 26 | Leiteranschlussquerschnitt, feindrätig AEH mit Kunststoffkragen DIN 46228/4, max. | 4 mm ² |
| Leiteranschlussquerschnitt, feindrätig AEH mit Kunststoffkragen DIN 46228/4, min. | 0.14 mm ² | Leiteranschlussquerschnitt, feindrätig mit AEH DIN 46228/1, max. | 4 mm ² |
| Leiteranschlussquerschnitt, feindrätig mit AEH DIN 46228/1, min. | 0.14 mm ² | Leiteranschlussquerschnitt, feindrätig, max. | 6 mm ² |
| Leiteranschlussquerschnitt, feindrätig, min. | 0.14 mm ² | Leiteranschlussquerschnitt, mehrdrätig, max. | 6 mm ² |
| Leiteranschlussquerschnitt, mehrdrätig, min. | 0.14 mm ² | Leiteranschlussquerschnitt, eindrätig, max. | 6 mm ² |
| Leiteranschlussquerschnitt, eindrätig, min. | 0.14 mm ² | Leiteranschlussquerschnitt, feinstdrätig, min. | 0.14 mm ² |

Klemmbare Leiter (Weiterer Anschluss)

| | |
|----------------------------------|---------|
| Anschlussart, weiterer Anschluss | PUSH IN |
|----------------------------------|---------|

Systemkennwerte

| | | | |
|---------------------------------|-------|----------------------------------|------|
| Abschlussplatte erforderlich | Ja | Anzahl der Potentiale | 1 |
| Anzahl der Etagen | 1 | Anzahl der Klemmstellen je Etage | 2 |
| Anzahl der Potentiale pro Etage | 1 | Etagen intern gebrückt | Nein |
| Tragschiene | TS 35 | N-Funktion | Nein |
| PE-Funktion | Nein | PEN-Funktion | Nein |

Werkstoffdaten

| | | | |
|---------------------------|--------|--------------------------------|-------------|
| Werkstoff | Wemid | Farbe | dunkelbeige |
| Farbe Betätigungselemente | orange | Brennbarkeitsklasse nach UL 94 | V-0 |

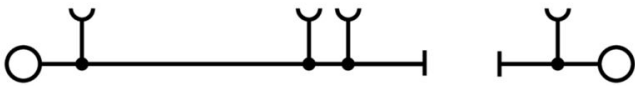
weitere technische Daten

| | | | |
|---------------|--------|---------|----|
| Offene Seiten | rechts | rastbar | Ja |
| Montageart | TS 35 | | |

Klassifikationen

| | | | |
|-------------|-------------|-------------|-------------|
| ETIM 8.0 | EC000902 | ETIM 9.0 | EC000902 |
| ETIM 10.0 | EC000902 | ECLASS 14.0 | 27-25-01-09 |
| ECLASS 15.0 | 27-25-01-09 | | |

Zeichnungen



ALDT 4 2C W/O DTLV

Weidmüller Interface GmbH & Co. KG
 Klingenbergstraße 26
 D-32758 Detmold
 Germany

Zubehör

www.weidmueller.com

Endwinkel



Um einen dauerhaft sicheren Sitz auf der Tragschiene zu gewährleisten und ein Verrutschen zu verhindern hat Weidmüller Endwinkel im Programm. Es sind Ausführungen mit Schraube und schraubenlose Ausführungen erhältlich. Auf den Endwinkeln bestehen Markierungsmöglichkeiten, ebenfalls für Gruppenmarkierer und die Möglichkeit der Aufnahme für Prüfstecker.

Allgemeine Bestelldaten

| | | |
|------------|----------------------------|--------------------|
| Art | AEB 35 SC/1 | Ausführung |
| Best.-Nr. | 1991920000 | A-Reihe, Endwinkel |
| GTIN (EAN) | 4050118376722 | |
| VPE | 50 ST | |

Prüfadapter und Prüfbuchsen



Testadapter und Prüfstecker dienen der elektrischen Verbindung zwischen Reihenklammern und dem Test Equipment. So kann im verdrahteten Zustand ein elektrischer Kontakt hergestellt und Messungen durchgeführt werden.

Allgemeine Bestelldaten

| | | |
|------------|----------------------------|---|
| Art | ATPG 1.5-10 L | Ausführung |
| Best.-Nr. | 1991890000 | Testadapter (Klemmen), 1,5 mm ² , 250 V, 0,2 A |
| GTIN (EAN) | 4050118376647 | |
| VPE | 50 ST | |
| Art | ATPG 4 MI-R | Ausführung |
| Best.-Nr. | 1991860000 | Testadapter (Klemmen), 1,5 mm ² , 250 V, 0,2 A |
| GTIN (EAN) | 4050118376661 | |
| VPE | 50 ST | |

Querverbindungen



Die Verteilung oder Vervielfältigung eines Potentials auf benachbarte Reihenklammern wird über eine Querverbindung realisiert. Zusätzlicher Verdrahtungsaufwand lässt sich so einfach vermeiden. Auch bei ausgebrochenen Polen ist weiterhin eine Kontaktsicherheit in den Reihenklammern gewährleistet. Unser Portfolio bietet steck- und schraubbare Querverbindungssysteme für Reihenklammern an.

ALDT 4 2C W/O DTLV

Weidmüller Interface GmbH & Co. KG
 Klingenbergstraße 26
 D-32758 Detmold
 Germany

Zubehör

www.weidmueller.com

Allgemeine Bestelldaten

| | | |
|------------|----------------------------|---|
| Art | ZQV 4N/10 | Ausführung |
| Best.-Nr. | 1528090000 | Querverbinder (Klemmen), gesteckt, orange, 32 A, Polzahl: 10, Raster |
| GTIN (EAN) | 4050118332896 | in mm (P): 6.10, Isoliert: Ja, Breite: 58.7 mm |
| VPE | 20 ST | |
| Art | ZQV 4N/10 BL | Ausführung |
| Best.-Nr. | 1528230000 | Querverbinder (Klemmen), gesteckt, blau, 32 A, Polzahl: 10, Raster in |
| GTIN (EAN) | 4050118333138 | mm (P): 6.10, Isoliert: Ja, Breite: 58.7 mm |
| VPE | 20 ST | |
| Art | ZQV 4N/2 | Ausführung |
| Best.-Nr. | 1527930000 | Querverbinder (Klemmen), gesteckt, orange, 32 A, Polzahl: 2, Raster |
| GTIN (EAN) | 4050118332766 | in mm (P): 6.10, Isoliert: Ja, Breite: 9.9 mm |
| VPE | 60 ST | |
| Art | ZQV 4N/2 BL | Ausführung |
| Best.-Nr. | 1528040000 | Querverbinder (Klemmen), gesteckt, blau, 32 A, Polzahl: 2, Raster in |
| GTIN (EAN) | 4050118332773 | mm (P): 6.10, Isoliert: Ja, Breite: 9.9 mm |
| VPE | 60 ST | |
| Art | ZQV 4N/3 | Ausführung |
| Best.-Nr. | 1527940000 | Querverbinder (Klemmen), gesteckt, orange, 32 A, Polzahl: 3, Raster |
| GTIN (EAN) | 4050118332865 | in mm (P): 6.10, Isoliert: Ja, Breite: 16 mm |
| VPE | 60 ST | |
| Art | ZQV 4N/3 BL | Ausführung |
| Best.-Nr. | 1528080000 | Querverbinder (Klemmen), gesteckt, blau, 32 A, Polzahl: 3, Raster in |
| GTIN (EAN) | 4050118333008 | mm (P): 6.10, Isoliert: Ja, Breite: 16 mm |
| VPE | 60 ST | |
| Art | ZQV 4N/4 | Ausführung |
| Best.-Nr. | 1527970000 | Querverbinder (Klemmen), gesteckt, orange, 32 A, Polzahl: 4, Raster |
| GTIN (EAN) | 4050118332889 | in mm (P): 6.10, Isoliert: Ja, Breite: 22.1 mm |
| VPE | 60 ST | |
| Art | ZQV 4N/4 BL | Ausführung |
| Best.-Nr. | 1528120000 | Querverbinder (Klemmen), gesteckt, blau, 32 A, Polzahl: 4, Raster in |
| GTIN (EAN) | 4050118332872 | mm (P): 6.10, Isoliert: Ja, Breite: 22.1 mm |
| VPE | 60 ST | |
| Art | ZQV 4N/5 | Ausführung |
| Best.-Nr. | 1527980000 | Querverbinder (Klemmen), gesteckt, orange, 32 A, Polzahl: 5, Raster |
| GTIN (EAN) | 4050118332759 | in mm (P): 6.10, Isoliert: Ja, Breite: 28.2 mm |
| VPE | 60 ST | |
| Art | ZQV 4N/5 BL | Ausführung |
| Best.-Nr. | 1528140000 | Querverbinder (Klemmen), gesteckt, blau, 32 A, Polzahl: 5, Raster in |
| GTIN (EAN) | 4050118333015 | mm (P): 6.10, Isoliert: Ja, Breite: 28.2 mm |
| VPE | 60 ST | |
| Art | ZQV 4N/50 | Ausführung |
| Best.-Nr. | 1528130000 | Querverbinder (Klemmen), gesteckt, orange, 32 A, Polzahl: 50, Raster |
| GTIN (EAN) | 4050118332902 | in mm (P): 6.10, Isoliert: Ja, Breite: 303.7 mm |
| VPE | 5 ST | |
| Art | ZQV 4N/50 BL | Ausführung |
| Best.-Nr. | 1528240000 | Querverbinder (Klemmen), gesteckt, blau, 32 A, Polzahl: 50, Raster in |
| GTIN (EAN) | 4050118333121 | mm (P): 6.10, Isoliert: Ja, Breite: 303.7 mm |
| VPE | 5 ST | |
| Art | ZQV 4N/6 | Ausführung |
| Best.-Nr. | 1527990000 | Querverbinder (Klemmen), gesteckt, orange, 32 A, Polzahl: 6, Raster |
| GTIN (EAN) | 4050118332919 | in mm (P): 6.10, Isoliert: Ja, Breite: 34.3 mm |
| VPE | 20 ST | |

ALDT 4 2C W/O DTLV

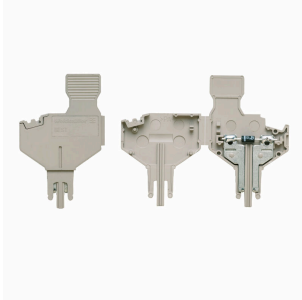
Weidmüller Interface GmbH & Co. KG
 Klingenbergstraße 26
 D-32758 Detmold
 Germany

www.weidmueller.com

Zubehör

| | | |
|------------|----------------------------|--|
| Art | ZQV 4N/6 BL | Ausführung |
| Best.-Nr. | 1528170000 | Querverbinder (Klemmen), gesteckt, blau, 32 A, Polzahl: 6, Raster in |
| GTIN (EAN) | 4050118332926 | mm (P): 6.10, Isoliert: Ja, Breite: 34.3 mm |
| VPE | 20 ST | |
| Art | ZQV 4N/7 | Ausführung |
| Best.-Nr. | 1528020000 | Querverbinder (Klemmen), gesteckt, orange, 32 A, Polzahl: 7, Raster |
| GTIN (EAN) | 4050118332780 | in mm (P): 6.10, Isoliert: Ja, Breite: 40.4 mm |
| VPE | 20 ST | |
| Art | ZQV 4N/7 BL | Ausführung |
| Best.-Nr. | 1528180000 | Querverbinder (Klemmen), gesteckt, blau, 32 A, Polzahl: 7, Raster in |
| GTIN (EAN) | 4050118333114 | mm (P): 6.10, Isoliert: Ja, Breite: 40.4 mm |
| VPE | 20 ST | |
| Art | ZQV 4N/8 | Ausführung |
| Best.-Nr. | 1528030000 | Querverbinder (Klemmen), gesteckt, orange, 32 A, Polzahl: 8, Raster |
| GTIN (EAN) | 4050118332841 | in mm (P): 6.10, Isoliert: Ja, Breite: 46.5 mm |
| VPE | 20 ST | |
| Art | ZQV 4N/8 BL | Ausführung |
| Best.-Nr. | 1528190000 | Querverbinder (Klemmen), gesteckt, blau, 32 A, Polzahl: 8, Raster in |
| GTIN (EAN) | 4050118332858 | mm (P): 6.10, Isoliert: Ja, Breite: 46.5 mm |
| VPE | 20 ST | |
| Art | ZQV 4N/9 | Ausführung |
| Best.-Nr. | 1528070000 | Querverbinder (Klemmen), gesteckt, orange, 32 A, Polzahl: 9, Raster |
| GTIN (EAN) | 4050118332797 | in mm (P): 6.10, Isoliert: Ja, Breite: 52.6 mm |
| VPE | 20 ST | |
| Art | ZQV 4N/9 BL | Ausführung |
| Best.-Nr. | 1528220000 | Querverbinder (Klemmen), gesteckt, blau, 32 A, Polzahl: 9, Raster in |
| GTIN (EAN) | 4050118333107 | mm (P): 6.10, Isoliert: Ja, Breite: 52.6 mm |
| VPE | 20 ST | |

Bauelementstecker



Der Bauelementstecker dient dem integrieren einer elektrischen Komponente in einer Trennreihenklemme. Nach dem Einlöten der jeweiligen Komponente lässt sich der Stecker in den Trennbereich unserer Reihenklemmen integrieren und ändert dadurch die Trennklemme zu einer Reihenklemme mit integrierter elektronischer Komponente.

Allgemeine Bestelldaten

| | | |
|------------|----------------------------|---------------------------------|
| Art | BEST | Ausführung |
| Best.-Nr. | 1833100000 | Zubehör, Bauelementstecker |
| GTIN (EAN) | 4032248501014 | |
| VPE | 50 ST | |
| Art | BEST/D | Ausführung |
| Best.-Nr. | 1878560000 | Zubehör, Bauelementstecker, 1 A |
| GTIN (EAN) | 4032248471492 | |
| VPE | 50 ST | |

ALDT 4 2C W/O DTLV

Weidmüller Interface GmbH & Co. KG
 Klingenbergstraße 26
 D-32758 Detmold
 Germany

Zubehör

www.weidmueller.com

| | | |
|------------|----------------------------|----------------------------------|
| Art | BEST/DRBR | Ausführung |
| Best.-Nr. | 1878570000 | Zubehör, Bauelementstecker, 22 A |
| GTIN (EAN) | 4032248471508 | |
| VPE | 50 ST | |

Sicherungshalter



Der Sicherungshalter SIHA macht im Handumdrehen aus einer Trennklemme eine Sicherungsklemme: Einfach den Trennhebel entfernen und den Sicherungsstecker aufstecken.

Allgemeine Bestelldaten

| | | |
|------------|----------------------------|--|
| Art | SIHA 3/G20 | Ausführung |
| Best.-Nr. | 7921560000 | Sicherungshalter (Klemmen), schwarz, 6.3 A, steckbar, V-0, Wemid |
| GTIN (EAN) | 4032248264643 | |
| VPE | 25 ST | |
| Art | SIHA 3/G20 | Ausführung |
| Best.-Nr. | 7926190000 | Sicherungshalter (Klemmen), schwarz, 6.3 A, steckbar, V-0, Wemid |
| GTIN (EAN) | 4032248264612 | |
| VPE | 1000 ST | |
| Art | SIHA 3/G20 BL | Ausführung |
| Best.-Nr. | 1004260000 | Sicherungshalter (Klemmen), blau, 6.3 A, steckbar, V-0, Wemid |
| GTIN (EAN) | 4032248709717 | |
| VPE | 25 ST | |
| Art | SIHA 3/G20/LD 10-36V | Ausführung |
| Best.-Nr. | 7921570000 | Sicherungshalter (Klemmen), schwarz, 2.31 mA, steckbar, V-0, Wemid |
| GTIN (EAN) | 4032248322503 | |
| VPE | 25 ST | |
| Art | SIHA 3/G20/LD 10-36V BL | Ausführung |
| Best.-Nr. | 1005250000 | Sicherungshalter (Klemmen), blau, 2.31 A, steckbar, V-0, Wemid |
| GTIN (EAN) | 4032248712038 | |
| VPE | 25 ST | |
| Art | SIHA 3/G20/LD 140-250V | Ausführung |
| Best.-Nr. | 7921600000 | Sicherungshalter (Klemmen), schwarz, 2.31 mA, steckbar, V-0, Wemid |
| GTIN (EAN) | 4032248322633 | |
| VPE | 25 ST | |
| Art | SIHA 3/G20/LD 35-70V | Ausführung |
| Best.-Nr. | 7921580000 | Sicherungshalter (Klemmen), schwarz, 2.31 mA, steckbar, V-0, Wemid |
| GTIN (EAN) | 4032248322619 | |
| VPE | 25 ST | |
| Art | SIHA 3/G20/LD 60-150V | Ausführung |
| Best.-Nr. | 7921590000 | Sicherungshalter (Klemmen), schwarz, 2.31 mA, steckbar, V-0, Wemid |
| GTIN (EAN) | 4032248322626 | |
| VPE | 25 ST | |

ALDT 4 2C W/O DTLV

Weidmüller Interface GmbH & Co. KG
 Klingenbergstraße 26
 D-32758 Detmold
 Germany

Zubehör

www.weidmueller.com

Neutral



Der dekafix (DEK) Markierer ist der universelle Markierer für alle Leitungs- und Steckverbinder sowie Elektronikbaugruppen. Das System eignet sich insbesondere für kurze Zahlenfolgen und umfasst eine große Auswahl an einsatzfertigen Drucken. Die Streifenmontage lässt ein schnelles Aufrasten in einem Arbeitsgang zu. Der Druck ist gut lesbar, kontrastreich und in verschiedenen Breiten erhältlich.

- Große Auswahl an einsatzfertigen Markierern
- Streifenmontage für schnelles Aufrasten
- Klemmenmarkierer passend für alle Weidmüller Leitungsverbinder
- Werden als neutrale MultiCard oder als Standarddruck angeboten

Für Sonderdruck: Bitte senden Sie uns für ihre Beschriftungsvorgaben eine Datei unserer Beschriftungssoftware M-Print PRO oder M-Print PRO Online (ohne Installation).

Allgemeine Bestelldaten

| | | |
|------------|----------------------------|--|
| Art | DEK 5/6 MC NE BR | Ausführung |
| Best.-Nr. | 1454900000 | Dekafix, Klemmenmarkierung, 5 x 6 mm, Raster in mm (P): 6.00 |
| GTIN (EAN) | 4050118323313 | Weidmueller, braun |
| VPE | 1000 ST | |
| Art | DEK 5/6 MC NE GE | Ausführung |
| Best.-Nr. | 1238280000 | Dekafix, Klemmenmarkierung, 5 x 6 mm, Raster in mm (P): 6.00 |
| GTIN (EAN) | 4050118038750 | Weidmueller, gelb |
| VPE | 1000 ST | |
| Art | DEK 5/6 MC NE GN | Ausführung |
| Best.-Nr. | 1238310000 | Dekafix, Klemmenmarkierung, 5 x 6 mm, Raster in mm (P): 6.00 |
| GTIN (EAN) | 4050118271812 | Weidmueller, grün |
| VPE | 1000 ST | |
| Art | DEK 5/6 MC NE BL | Ausführung |
| Best.-Nr. | 1238290000 | Dekafix, Klemmenmarkierung, 5 x 6 mm, Raster in mm (P): 6.00 |
| GTIN (EAN) | 4050118267327 | Weidmueller, blau |
| VPE | 1000 ST | |
| Art | DEK 5/6 MC NE GR | Ausführung |
| Best.-Nr. | 1238330000 | Dekafix, Klemmenmarkierung, 5 x 6 mm, Raster in mm (P): 6.00 |
| GTIN (EAN) | 4050118323306 | Weidmueller, grau |
| VPE | 1000 ST | |
| Art | DEK 5/6 MC NE OR | Ausführung |
| Best.-Nr. | 1912090000 | Dekafix, Klemmenmarkierung, 5 x 6 mm, Raster in mm (P): 6.00 |
| GTIN (EAN) | 4032248540525 | Weidmueller, orange |
| VPE | 1000 ST | |
| Art | DEK 5/6 MC NE WS | Ausführung |
| Best.-Nr. | 1609820000 | Dekafix, Klemmenmarkierung, 5 x 6 mm, Raster in mm (P): 6.00 |
| GTIN (EAN) | 4008190203436 | Weidmueller, weiß |
| VPE | 1000 ST | |

ALDT 4 2C W/O DTLV

Weidmüller Interface GmbH & Co. KG
 Klingenbergstraße 26
 D-32758 Detmold
 Germany

Zubehör

www.weidmueller.com

Sonderdruck



Der dekafix (DEK) Markierer ist der universelle Markierer für alle Leitungs- und Steckverbinder sowie Elektronikbaugruppen. Das System eignet sich insbesondere für kurze Zahlenfolgen und umfasst eine große Auswahl an einsatzfertigen Drucken.

Die Streifenmontage lässt ein schnelles Aufrasten in einem Arbeitsgang zu. Der Druck ist gut lesbar, kontrastreich und in verschiedenen Breiten erhältlich.

- Große Auswahl an einsatzfertigen Markierern
- Streifenmontage für schnelles Aufrasten
- Klemmenmarkierer passend für alle Weidmüller Leitungsverbinder
- Werden als neutrale MultiCard oder als Standarddruck angeboten

Für Sonderdruck: Bitte senden Sie uns für ihre Beschriftungsvorgaben eine Datei unserer Beschriftungssoftware M-Print PRO oder M-Print PRO Online (ohne Installation).

Allgemeine Bestelldaten

| | | |
|------------|----------------------------|--|
| Art | DEK 5/6 MC SDR | Ausführung |
| Best.-Nr. | 1609830000 | Dekafix, Klemmenmarkierung, 5 x 6 mm, Raster in mm (P): 6.00 |
| GTIN (EAN) | 4008190456603 | Weidmueller, nach Kundenwunsch |
| VPE | 200 ST | |

Plus



Der dekafix (DEK) Markierer ist der universelle Markierer für alle Leitungs- und Steckverbinder sowie Elektronikbaugruppen. Das System eignet sich insbesondere für kurze Zahlenfolgen und umfasst eine große Auswahl an einsatzfertigen Drucken.

Die Streifenmontage lässt ein schnelles Aufrasten in einem Arbeitsgang zu. Der Druck ist gut lesbar, kontrastreich und in verschiedenen Breiten erhältlich.

- Große Auswahl an einsatzfertigen Markierern
- Streifenmontage für schnelles Aufrasten
- Klemmenmarkierer passend für alle Weidmüller Leitungsverbinder
- Werden als neutrale MultiCard oder als Standarddruck angeboten

Für Sonderdruck: Bitte senden Sie uns für ihre Beschriftungsvorgaben eine Datei unserer Beschriftungssoftware M-Print PRO oder M-Print PRO Online (ohne Installation).

Allgemeine Bestelldaten

| | | |
|------------|----------------------------|--|
| Art | DEK 5/6 PLUS MC NE WS | Ausführung |
| Best.-Nr. | 1011320000 | Dekafix, Klemmenmarkierung, 5 x 6 mm, Raster in mm (P): 6.00 |
| GTIN (EAN) | 4032248717644 | Weidmueller, weiß |
| VPE | 1000 ST | |

ALDT 4 2C W/O DTLV

Weidmüller Interface GmbH & Co. KG
 Klingenbergstraße 26
 D-32758 Detmold
 Germany

Zubehör

www.weidmueller.com

Sonderdruck



Der dekafix (DEK) Markierer ist der universelle Markierer für alle Leitungs- und Steckverbinder sowie Elektronikbaugruppen. Das System eignet sich insbesondere für kurze Zahlenfolgen und umfasst eine große Auswahl an einsatzfertigen Drucken.

Die Streifenmontage lässt ein schnelles Aufrasten in einem Arbeitsgang zu. Der Druck ist gut lesbar, kontrastreich und in verschiedenen Breiten erhältlich.

- Große Auswahl an einsatzfertigen Markierern
- Streifenmontage für schnelles Aufrasten
- Klemmenmarkierer passend für alle Weidmüller Leitungsverbinder
- Werden als neutrale MultiCard oder als Standarddruck angeboten

Für Sonderdruck: Bitte senden Sie uns für ihre Beschriftungsvorgaben eine Datei unserer Beschriftungssoftware M-Print PRO oder M-Print PRO Online (ohne Installation).

Allgemeine Bestelldaten

| | | |
|------------|----------------------------|--|
| Art | DEK 5/6 PLUS MC SDR | Ausführung |
| Best.-Nr. | 1038650000 | Dekafix, Klemmenmarkierung, 5 x 6 mm, Raster in mm (P): 6.00 |
| GTIN (EAN) | 4032248767908 | Weidmueller, nach Kundenwunsch |
| VPE | 200 ST | |
| Art | WS 10/6 M PLUS MC SDR | Ausführung |
| Best.-Nr. | 2007780000 | WS, Klemmenmarkierung, 10 x 6 mm, Raster in mm (P): 6.00 |
| GTIN (EAN) | 4050118393187 | Weidmueller, Allen-Bradley, nach Kundenwunsch |
| VPE | 120 ST | |

Neutral



WS-Markierer sind optimal auf Leitungsverbinder der W-Reihe abgestimmt. Dank ihrer Systemkompatibilität lassen sich WS-Schilder auch auf der I-Reihe sowie der Z-Reihe einsetzen. Die großen Beschriftungsflächen erlauben neben langen Beschriftungsketten auch eine mehrzeilige Aufteilung.

WS-Markierer eignen sich besonders für eine Beschriftung mit langen, individuell erstellten Zeichenfolgen. Durch das bewährte MultiCard-Format ist eine Beschriftung mit PrintJet CONNECT oder Plotter möglich.

- In Streifen oder einzeln montierbar
- Markierer im bewährten MultiCard-Format

Für Sonderdruck: Bitte senden Sie uns für ihre Beschriftungsvorgaben eine Datei unserer Beschriftungssoftware M-Print PRO oder M-Print PRO Online (ohne Installation).

Allgemeine Bestelldaten

| | | |
|------------|----------------------------|--|
| Art | WS 10/6 M PLUS MC NE WS | Ausführung |
| Best.-Nr. | 2003780000 | WS, Klemmenmarkierung, 10 x 6 mm, Raster in mm (P): 6.00 |
| GTIN (EAN) | 4050118424461 | Weidmueller, Allen-Bradley, weiß |
| VPE | 600 ST | |

ALDT 4 2C W/O DTLV

Weidmüller Interface GmbH & Co. KG
 Klingenbergstraße 26
 D-32758 Detmold
 Germany

www.weidmueller.com

Zubehör

| | | |
|------------|----------------------------|--|
| Art | WS 10/6 MC M NE BL | Ausführung |
| Best.-Nr. | 1069080000 | WS, Klemmenmarkierung, 10 x 6 mm, Raster in mm (P): 6.00 |
| GTIN (EAN) | 4032248824618 | Weidmueller, Allen-Bradley, blau |
| VPE | 600 ST | |
| Art | WS 10/6 MC M NE GE | Ausführung |
| Best.-Nr. | 1917430000 | WS, Klemmenmarkierung, 10 x 6 mm, Raster in mm (P): 6.00 |
| GTIN (EAN) | 4032248551637 | Weidmueller, Allen-Bradley, gelb |
| VPE | 600 ST | |
| Art | WS 10/6 MC M NE GN | Ausführung |
| Best.-Nr. | 1917420000 | WS, Klemmenmarkierung, 10 x 6 mm, Raster in mm (P): 6.00 |
| GTIN (EAN) | 4032248551620 | Weidmueller, Allen-Bradley, grün |
| VPE | 600 ST | |
| Art | WS 10/6 MC M NE RT | Ausführung |
| Best.-Nr. | 1917440000 | WS, Klemmenmarkierung, 10 x 6 mm, Raster in mm (P): 6.00 |
| GTIN (EAN) | 4032248551644 | Weidmueller, Allen-Bradley, rot |
| VPE | 600 ST | |
| Art | WS 10/6 M MC NE WS | Ausführung |
| Best.-Nr. | 1818400000 | WS, Klemmenmarkierung, 10 x 6 mm, Raster in mm (P): 6.00 |
| GTIN (EAN) | 4032248310876 | Weidmueller, Allen-Bradley, weiß |
| VPE | 600 ST | |

Sonderdruck



WS-Markierer sind optimal auf Leitungsverbinder der W-Reihe abgestimmt. Dank ihrer Systemkompatibilität lassen sich WS-Schilder auch auf der I-Reihe sowie der Z-Reihe einsetzen. Die großen Beschriftungsflächen erlauben neben langen Beschriftungsketten auch eine mehrzeilige Aufteilung.

WS-Markierer eignen sich besonders für eine Beschriftung mit langen, individuell erstellten Zeichenfolgen. Durch das bewährte MultiCard-Format ist eine Beschriftung mit PrintJet CONNECT oder Plotter möglich.

- In Streifen oder einzeln montierbar
 - Markierer im bewährten MultiCard-Format
- Für Sonderdruck: Bitte senden Sie uns für ihre Beschriftungsvorgaben eine Datei unserer Beschriftungssoftware M-Print PRO oder M-Print PRO Online (ohne Installation).

Allgemeine Bestelldaten

| | | |
|------------|----------------------------|--|
| Art | WS 10/6 MC M SDR | Ausführung |
| Best.-Nr. | 1818410000 | WS, Klemmenmarkierung, 10 x 6 mm, Raster in mm (P): 6.00 |
| GTIN (EAN) | 4032248310883 | Weidmueller, Allen-Bradley, nach Kundenwunsch |
| VPE | 120 ST | |

ALDT 4 2C W/O DTLV

Weidmüller Interface GmbH & Co. KG

Klingenbergstraße 26
D-32758 Detmold
Germany

www.weidmueller.com

Zubehör

Neutral



WS-Markierer sind optimal auf Leitungsverbinder der W-Reihe abgestimmt. Dank ihrer Systemkompatibilität lassen sich WS-Schilder auch auf der I-Reihe sowie der Z-Reihe einsetzen. Die großen Beschriftungsflächen erlauben neben langen Beschriftungsketten auch eine mehrzeilige Aufteilung.

WS-Markierer eignen sich besonders für eine Beschriftung mit langen, individuell erstellten Zeichenfolgen. Durch das bewährte MultiCard-Format ist eine Beschriftung mit PrintJet CONNECT oder Plotter möglich.

- In Streifen oder einzeln montierbar
- Markierer im bewährten MultiCard-Format

Für Sonderdruck: Bitte senden Sie uns für ihre Beschriftungsvorgaben eine Datei unserer Beschriftungssoftware M-Print PRO oder M-Print PRO Online (ohne Installation).

Allgemeine Bestelldaten

| | | |
|------------|----------------------------|--|
| Art | WS 10/6 MC NE WS | Ausführung |
| Best.-Nr. | 1828450000 | WS, Klemmenmarkierung, 10 x 6 mm, Raster in mm (P): 6.00 |
| GTIN (EAN) | 4032248350513 | Weidmueller, Allen-Bradley, weiß |
| VPE | 600 ST | |

Sonderdruck



WS-Markierer sind optimal auf Leitungsverbinder der W-Reihe abgestimmt. Dank ihrer Systemkompatibilität lassen sich WS-Schilder auch auf der I-Reihe sowie der Z-Reihe einsetzen. Die großen Beschriftungsflächen erlauben neben langen Beschriftungsketten auch eine mehrzeilige Aufteilung.

WS-Markierer eignen sich besonders für eine Beschriftung mit langen, individuell erstellten Zeichenfolgen. Durch das bewährte MultiCard-Format ist eine Beschriftung mit PrintJet CONNECT oder Plotter möglich.

- In Streifen oder einzeln montierbar
- Markierer im bewährten MultiCard-Format

Für Sonderdruck: Bitte senden Sie uns für ihre Beschriftungsvorgaben eine Datei unserer Beschriftungssoftware M-Print PRO oder M-Print PRO Online (ohne Installation).

Allgemeine Bestelldaten

| | | |
|------------|----------------------------|--|
| Art | WS 10/6 MC SDR | Ausführung |
| Best.-Nr. | 1828460000 | WS, Klemmenmarkierung, 10 x 6 mm, Raster in mm (P): 6.00 |
| GTIN (EAN) | 4032248367399 | Weidmueller, Allen-Bradley, nach Kundenwunsch |
| VPE | 120 ST | |

ALDT 4 2C W/O DTLV

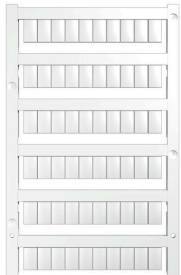
Weidmüller Interface GmbH & Co. KG

Klingenbergstraße 26
D-32758 Detmold
Germany

www.weidmueller.com

Zubehör

Neutral



WS-Markierer sind optimal auf Leitungsverbinder der W-Reihe abgestimmt. Dank ihrer Systemkompatibilität lassen sich WS-Schilder auch auf der I-Reihe sowie der Z-Reihe einsetzen. Die großen Beschriftungsflächen erlauben neben langen Beschriftungsketten auch eine mehrzeilige Aufteilung.

WS-Markierer eignen sich besonders für eine Beschriftung mit langen, individuell erstellten Zeichenfolgen. Durch das bewährte MultiCard-Format ist eine Beschriftung mit PrintJet CONNECT oder Plotter möglich.

- In Streifen oder einzeln montierbar
- Markierer im bewährten MultiCard-Format

Für Sonderdruck: Bitte senden Sie uns für ihre Beschriftungsvorgaben eine Datei unserer Beschriftungssoftware M-Print PRO oder M-Print PRO Online (ohne Installation).

Allgemeine Bestelldaten

| | | |
|------------|----------------------------|--|
| Art | WS 10/6 PLUS MC NE WS | Ausführung |
| Best.-Nr. | 1046390000 | WS, Klemmenmarkierung, 10 x 6 mm, Raster in mm (P): 6.00 |
| GTIN (EAN) | 4032248782109 | Weidmueller, Allen-Bradley, weiß |
| VPE | 600 ST | |

Sonderdruck



WS-Markierer sind optimal auf Leitungsverbinder der W-Reihe abgestimmt. Dank ihrer Systemkompatibilität lassen sich WS-Schilder auch auf der I-Reihe sowie der Z-Reihe einsetzen. Die großen Beschriftungsflächen erlauben neben langen Beschriftungsketten auch eine mehrzeilige Aufteilung.

WS-Markierer eignen sich besonders für eine Beschriftung mit langen, individuell erstellten Zeichenfolgen. Durch das bewährte MultiCard-Format ist eine Beschriftung mit PrintJet CONNECT oder Plotter möglich.

- In Streifen oder einzeln montierbar
- Markierer im bewährten MultiCard-Format

Für Sonderdruck: Bitte senden Sie uns für ihre Beschriftungsvorgaben eine Datei unserer Beschriftungssoftware M-Print PRO oder M-Print PRO Online (ohne Installation).

Allgemeine Bestelldaten

| | | |
|------------|----------------------------|--|
| Art | WS 10/6 PLUS MC SDR | Ausführung |
| Best.-Nr. | 1046330000 | WS, Klemmenmarkierung, 10 x 6 mm, Raster in mm (P): 6.00 |
| GTIN (EAN) | 4032248782031 | Weidmueller, Allen-Bradley, nach Kundenwunsch |
| VPE | 120 ST | |

ALDT 4 2C W/O DTLV

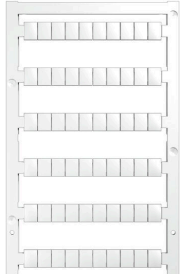
Weidmüller Interface GmbH & Co. KG

Klingenbergstraße 26
D-32758 Detmold
Germany

www.weidmueller.com

Zubehör

Neutral



WS-Markierer sind optimal auf Leitungsverbinder der W-Reihe abgestimmt. Dank ihrer Systemkompatibilität lassen sich WS-Schilder auch auf der I-Reihe sowie der Z-Reihe einsetzen. Die großen Beschriftungsflächen erlauben neben langen Beschriftungsketten auch eine mehrzeilige Aufteilung.

WS-Markierer eignen sich besonders für eine Beschriftung mit langen, individuell erstellten Zeichenfolgen. Durch das bewährte MultiCard-Format ist eine Beschriftung mit PrintJet CONNECT oder Plotter möglich.

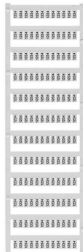
- In Streifen oder einzeln montierbar
- Markierer im bewährten MultiCard-Format

Für Sonderdruck: Bitte senden Sie uns für ihre Beschriftungsvorgaben eine Datei unserer Beschriftungssoftware M-Print PRO oder M-Print PRO Online (ohne Installation).

Allgemeine Bestelldaten

| | | |
|------------|----------------------------|---|
| Art | WS 8/6 PLUS MC NE WS | Ausführung |
| Best.-Nr. | 1951880000 | WS, Klemmenmarkierung, 8 x 6 mm, Raster in mm (P): 6.00 |
| GTIN (EAN) | 4032248632114 | Weidmueller, weiß |
| VPE | 600 ST | |

Sonderdruck



WS-Markierer sind optimal auf Leitungsverbinder der W-Reihe abgestimmt. Dank ihrer Systemkompatibilität lassen sich WS-Schilder auch auf der I-Reihe sowie der Z-Reihe einsetzen. Die großen Beschriftungsflächen erlauben neben langen Beschriftungsketten auch eine mehrzeilige Aufteilung.

WS-Markierer eignen sich besonders für eine Beschriftung mit langen, individuell erstellten Zeichenfolgen. Durch das bewährte MultiCard-Format ist eine Beschriftung mit PrintJet CONNECT oder Plotter möglich.

- In Streifen oder einzeln montierbar
- Markierer im bewährten MultiCard-Format

Für Sonderdruck: Bitte senden Sie uns für ihre Beschriftungsvorgaben eine Datei unserer Beschriftungssoftware M-Print PRO oder M-Print PRO Online (ohne Installation).

Allgemeine Bestelldaten

| | | |
|------------|----------------------------|---|
| Art | WS 8/6 PLUS MC SDR | Ausführung |
| Best.-Nr. | 1038820000 | WS, Klemmenmarkierung, 8 x 6 mm, Raster in mm (P): 6.00 |
| GTIN (EAN) | 4032248768073 | Weidmueller, nach Kundenwunsch |
| VPE | 120 ST | |

ALDT 4 2C W/O DTLV

Weidmüller Interface GmbH & Co. KG
 Klingenbergstraße 26
 D-32758 Detmold
 Germany

Zubehör

www.weidmueller.com

DEK 5/6



WS/ DEK

Die MultiMark-Klemmenmarkierer sind mit einem innovativen Verbundmaterial aus zwei Komponenten ausgestattet. Die harte Fußkontur des Markierers rastet sicher in den Verbinder ein. Die elastische Oberfläche macht ein leichtes Montieren möglich. Das speziell gestanzte Material macht den Streifen dehnbar und toleriert minimale Abstandsschwankungen, die sich insbesondere bei langen Klemmblöcken aufaddieren können. Ein weiterer Vorteil: die exzellente Bedruckbarkeit der Oberfläche, die materialeseitig eine langlebige widerstandsfähige Beschriftung gewährleistet. Bei einer Druckerauflösung von 300 dpi ergibt sich zudem ein sehr gut lesbares Schriftbild.

Ihre Vorteile mit MultiMark

- Fester Halt und langlebiger Druck
- Endlosstreifen spart Montagezeit
- Einfaches Montieren dank innovativem Verbundmaterial
- Großes Schriftfeld für beste Lesbarkeit
- Hohe Flexibilität durch Herstellerunabhängigkeit

Allgemeine Bestelldaten

| | | |
|------------|----------------------------|---|
| Art | DEK 5/6 MM WS | Ausführung |
| Best.-Nr. | 2007120000 | Dekafix, Klemmenmarkierung, 5 x 6 mm, Weidmueller, weiß |
| GTIN (EAN) | 4050118392104 | |
| VPE | 600 ST | |

WS 8/6



WS/ DEK

Die MultiMark-Klemmenmarkierer sind mit einem innovativen Verbundmaterial aus zwei Komponenten ausgestattet. Die harte Fußkontur des Markierers rastet sicher in den Verbinder ein. Die elastische Oberfläche macht ein leichtes Montieren möglich. Das speziell gestanzte Material macht den Streifen dehnbar und toleriert minimale Abstandsschwankungen, die sich insbesondere bei langen Klemmblöcken aufaddieren können. Ein weiterer Vorteil: die exzellente Bedruckbarkeit der Oberfläche, die materialeseitig eine langlebige widerstandsfähige Beschriftung gewährleistet. Bei einer Druckerauflösung von 300 dpi ergibt sich zudem ein sehr gut lesbares Schriftbild.

Ihre Vorteile mit MultiMark

- Fester Halt und langlebiger Druck
- Endlosstreifen spart Montagezeit
- Einfaches Montieren dank innovativem Verbundmaterial
- Großes Schriftfeld für beste Lesbarkeit
- Hohe Flexibilität durch Herstellerunabhängigkeit

ALDT 4 2C W/O DTLV

Weidmüller Interface GmbH & Co. KG
 Klingenbergstraße 26
 D-32758 Detmold
 Germany

www.weidmueller.com

Zubehör

Allgemeine Bestelldaten

| | | |
|------------|----------------------------|--|
| Art | WS 8/6 MM WS | Ausführung |
| Best.-Nr. | 2007160000 | WS, Klemmenmarkierung, 8 x 6 mm, Weidmueller, weiß |
| GTIN (EAN) | 4050118391879 | |
| VPE | 600 ST | |

Zubehör



Zubehör für Prüf- und Messgeräte

Allgemeine Bestelldaten

| | | |
|------------|----------------------------|------------|
| Art | ZUB MULTIMETER | Ausführung |
| Best.-Nr. | 9205270000 | Multimeter |
| GTIN (EAN) | 4032248723522 | |
| VPE | 1 ST | |

Endwinkel



Um einen dauerhaft sicheren Sitz auf der Tragschiene zu gewährleisten und ein verrutschen zu verhindern hat Weidmüller Endwinkel im Programm. Es sind Ausführungen mit Schraube und schraubenlose Ausführungen erhältlich. Auf den Endwinkeln bestehen Markierungsmöglichkeiten, ebenfalls für Gruppenmarkierer und die Möglichkeit der Aufnahme für Prüfstecker.

Allgemeine Bestelldaten

| | | |
|------------|----------------------------|--------------------|
| Art | AEB 35 SC/1 BK | Ausführung |
| Best.-Nr. | 2475310000 | A-Reihe, Endwinkel |
| GTIN (EAN) | 4050118487114 | |
| VPE | 50 ST | |

ALDT 4 2C W/O DTLV

Weidmüller Interface GmbH & Co. KG
 Klingenbergstraße 26
 D-32758 Detmold
 Germany

Zubehör

www.weidmueller.com

Bezeichnungsträger



Die Bezeichnungsträger bieten die Möglichkeit der zusätzlichen Aufnahme von Standard Markierern im Raster von 5 bzw. 5.1 mm. Die gewinkelten Aufnahmen lassen sich wahlweise über miteinander verrasten und lassen sich in allen Standard Markierungskanälen der Klippon® Connect Reihenklammern montieren. Passende Markierer typen befinden sich unter dem jeweiligen Zubehör der Bezeichnungsträger.

Allgemeine Bestelldaten

| | | |
|------------|----------------------------|-----------------------------|
| Art | BZT 1 WS 10/5 | Ausführung |
| Best.-Nr. | 1805490000 | Zubehör, Bezeichnungsträger |
| GTIN (EAN) | 4032248270231 | |
| VPE | 100 ST | |
| Art | BZT 1 ZA WS 10/5 | Ausführung |
| Best.-Nr. | 1805520000 | Zubehör, Bezeichnungsträger |
| GTIN (EAN) | 4032248270248 | |
| VPE | 100 ST | |

Abschlussplatten und Trennplatten



Trennwände und Abschlussplatten sind wichtige Zubehörteile für Reihenklammern. Trennwände dienen der optischen und elektrischen Trennung verschiedener Potentiale und Funktionsgruppen, erhöhen die Sicherheit und sorgen für eine übersichtliche Struktur im Schaltschrank. Abschlussplatten schließen die Klemmenreihe seitlich ab, schützen vor Berührung spannungsführender Teile und gewährleisten einen sauberen, stabilen Abschluss. Beide Komponenten sind exakt auf die jeweilige Weidmüller-Reihenklammenserie abgestimmt und tragen zu einer sicheren, normgerechten und professionellen Verdrahtung bei.

Allgemeine Bestelldaten

| | | |
|------------|----------------------------|--------------------|
| Art | APP 2 | Ausführung |
| Best.-Nr. | 2489090000 | A-Reihe, Trennwand |
| GTIN (EAN) | 4050118499308 | |
| VPE | 50 ST | |

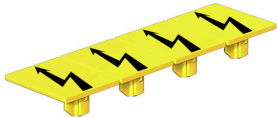
ALDT 4 2C W/O DTLV

Weidmüller Interface GmbH & Co. KG
 Klingenbergstraße 26
 D-32758 Detmold
 Germany

Zubehör

www.weidmueller.com

Warnabdeckung

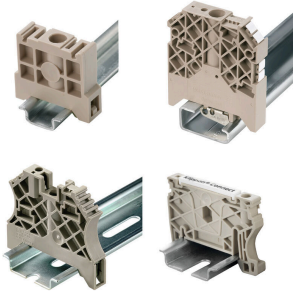


Warnschilder mit einem Blitzsymbol sorgen für mehr Sicherheit für Mensch und Maschine. Sie kommen dort zum Einsatz, wo auf Fremdspannung innerhalb der Applikation hingewiesen werden muss.

Allgemeine Bestelldaten

| | | |
|------------|----------------------------|---|
| Art | AAM 4 YE FLASH | Ausführung |
| Best.-Nr. | 2635560000 | A-Reihe, Klemmenmarkierung, 10 x 6.1 mm, Raster in mm (P): 6.00 |
| GTIN (EAN) | 4050118674507 | gelb |
| VPE | 40 ST | |

Endwinkel



Um einen dauerhaft sicheren Sitz auf der Tragschiene zu gewährleisten und ein verrutschen zu verhindern hat Weidmüller Endwinkel im Programm. Es sind Ausführungen mit Schraube und schraubenlose Ausführungen erhältlich. Auf den Endwinkeln bestehen Markierungsmöglichkeiten, ebenfalls für Gruppenmarkierer und die Möglichkeit der Aufnahme für Prüfstecker.

Allgemeine Bestelldaten

| | | |
|------------|----------------------------|--------------------|
| Art | AEB 35 SCL/1 V0 | Ausführung |
| Best.-Nr. | 2661280000 | A-Reihe, Endwinkel |
| GTIN (EAN) | 4050118702163 | |
| VPE | 20 ST | |
| Art | AEB 35 SCL/1 V0 BK | Ausführung |
| Best.-Nr. | 2661300000 | A-Reihe, Endwinkel |
| GTIN (EAN) | 4050118702187 | |
| VPE | 20 ST | |
| Art | AEB 35 SCL/1 V0 GY | Ausführung |
| Best.-Nr. | 2661290000 | A-Reihe, Endwinkel |
| GTIN (EAN) | 4050118702170 | |
| VPE | 20 ST | |

ALDT 4 2C W/O DTLV

Weidmüller Interface GmbH & Co. KG
 Klingenbergstraße 26
 D-32758 Detmold
 Germany

www.weidmueller.com

Zubehör

Schlitz-Schraubendreher



VDE-isolierte Schraubendreher zum Arbeiten an unter Spannung stehenden Teilen bis AC 1000 V und DC 1500 V, DIN EN 60900, IEC 900. Geprüfte Sicherheit GS, stückgeprüft. Klinge aus hochlegiertem Chrom-Vanadium-Molybdän-Stahl, durchgehend gehärtet, brüniert.

Allgemeine Bestelldaten

| | | |
|------------|----------------------------|--|
| Art | SDIS SLIM 0.6X3.5X100 | Ausführung |
| Best.-Nr. | 2749610000 | Schraubwerkzeug, Klingebreite (B): 3.5 mm, Klingenlänge: 100 mm, |
| GTIN (EAN) | 4050118896350 | Klingenstärke (A): 0.6 mm |
| VPE | 1 ST | |

Trennstecker



Im Gegensatz zu den Reihenklemmen mit integriertem Trenner, lassen sich unsere Trennstecker aus der Reihenklemm und der jeweiligen Applikation komplett lösen bzw. herausnehmen und bieten eine flexible Alternativlösung zu unseren standard Trennern.

Allgemeine Bestelldaten

| | | |
|------------|----------------------------|--|
| Art | TNST OR | Ausführung |
| Best.-Nr. | 2463540000 | Trennstecker (Klemmen), Wemid, orange |
| GTIN (EAN) | 4050118478211 | |
| VPE | 50 ST | |
| Art | DTLE 2.5/4 | Ausführung |
| Best.-Nr. | 2910530000 | Verriegelungselement (Klemmen), Wemid, rot |
| GTIN (EAN) | 4099986519466 | |
| VPE | 25 ST | |

ALDT 4 2C W/O DTLV

Weidmüller Interface GmbH & Co. KG
 Klingenbergstraße 26
 D-32758 Detmold
 Germany

www.weidmueller.com

Zubehör

Abschlussplatten und Trennplatten



Trennwände und Abschlussplatten sind wichtige Zubehörteile für Reihenklammern. Trennwände dienen der optischen und elektrischen Trennung verschiedener Potentiale und Funktionsgruppen, erhöhen die Sicherheit und sorgen für eine übersichtliche Struktur im Schaltschrank. Abschlussplatten schließen die Klemmenreihe seitlich ab, schützen vor Berührung spannungsführender Teile und gewährleisten einen sauberen, stabilen Abschluss. Beide Komponenten sind exakt auf die jeweilige Weidmüller-Reihenklammenserie abgestimmt und tragen zu einer sicheren, normgerechten und professionellen Verdrahtung bei.

Allgemeine Bestelldaten

| | | |
|------------|----------------------------|--|
| Art | ALEP DT 4 2C | Ausführung |
| Best.-Nr. | 2898890000 | Abschlussplatte für Klemmen, dunkelbeige, Höhe: 71.6 mm, Breite: 2 |
| GTIN (EAN) | 4064675904496 | mm, V-O, Wemid, rastbar: Nein |
| VPE | 20 ST | |
| Art | ALEP DT 4 2C BL | Ausführung |
| Best.-Nr. | 2898900000 | Abschlussplatte für Klemmen, blau, Höhe: 71.6 mm, Breite: 2 mm, |
| GTIN (EAN) | 4064675904502 | V-O, Wemid, rastbar: Nein |
| VPE | 20 ST | |

MultiFit



MultiMark MultiFit

Für Wettbewerberverbinden.

Die elastische Oberfläche macht ein leichtes Montieren möglich.

Das spezielle Material macht den Streifen dehnbar und toleriert minimale Abstandsschwankungen, insbesondere bei langen Klemmblocks.

Die der Druckerauflösung von 300 dpi ergibt sich zudem ein sehr gut lesbare Schriftfeld. Ihre Vorteile mit MultiMark

- Fester Halt und langlebiger Druck
- Endlosstreifen spart Montagezeit
- Einfaches Montieren dank innovativem

Verbundmaterial

- Großes Schriftfeld für beste Lesbarkeit
- Hohe Flexibilität durch Herstellerunabhängigkeit
- Firm hold and durable printing
- Continuous strips save installation time
- Easy mounting thanks to an innovative composite material
- Large label field for optimal legibility
- High flexibility thanks to manufacturer independence

] • Firm hold and durable printing

• Continuous strips save installation time

• Easy mounting thanks to an innovative composite material

• Large label field for optimal legibility

• High flexibility thanks to manufacturer independence

ALDT 4 2C W/O DTLV

Weidmüller Interface GmbH & Co. KG
Klingenbergstraße 26
D-32758 Detmold
Germany

www.weidmueller.com

Zubehör

Allgemeine Bestelldaten

| | | |
|------------|----------------------------|--|
| Art | EL KSM 8.8 MM WS 30M | Ausführung |
| Best.-Nr. | 2922670000 | Klemmenmarkierung, 8.8 x , Raster in mm (P): 8.80 weiß |
| GTIN (EAN) | 4099986618275 | |
| VPE | 1 ST | |