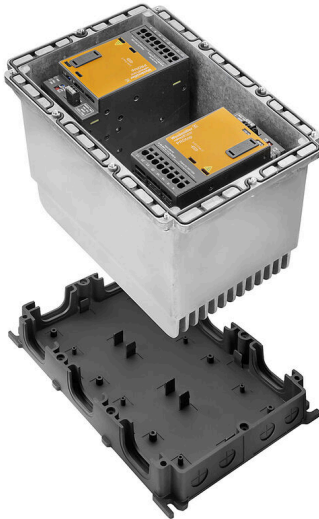


FP PRO TOP3 48/2X10 3M**Weidmüller Interface GmbH & Co. KG**

Klingenbergstraße 26

D-32758 Detmold

Germany

www.weidmueller.com

PROtop-Netzteile bieten einen breiten Funktionsumfang mit vielen Vorteilen. Dazu zählen hohe Energieeffizienz, überragende Stromreserven, hohe Zuverlässigkeit und optionale Kommunikationsfähigkeit. Dank der Möglichkeit, unsere PROtop-Netzteile in das FieldPower®-System zu integrieren, kann der gesamte Funktionsumfang im Feld zur Verfügung gestellt werden – mit allen Vorteilen des FieldPower®-Baukastens.

Allgemeine Bestelldaten

| | |
|------------|--|
| Ausführung | FieldPower® Schaltnetzgerät, IP65, in geschlossenem Zustand, in vollständigem Zustand, 2 x 10 A, 48 V, DC, PUSH IN |
| Best.-Nr. | 2887650000 |
| Art | FP PRO TOP3 48/2X10 3M |
| GTIN (EAN) | 4064675859901 |
| VPE | 1 ST |

FP PRO TOP3 48/2X10 3M

Weidmüller Interface GmbH & Co. KG
 Klingenbergstraße 26
 D-32758 Detmold
 Germany

www.weidmueller.com

Technische Daten
Abmessungen und Gewichte

| | | | |
|--------------|--------|---------------|-------------|
| Tiefe | 220 mm | Tiefe (inch) | 8.6614 inch |
| Höhe | 196 mm | Höhe (inch) | 7.7165 inch |
| Breite | 196 mm | Breite (inch) | 7.7165 inch |
| Nettogewicht | 6928 g | | |

Temperaturen

| | | | |
|--------------------------|--|--------------------|----------------|
| Lagertemperatur | -40 °C...85 °C | Betriebstemperatur | -25 °C...50 °C |
| Einsatztemperaturbereich | -25...50 °C | Start up | ≥ -40 °C |
| Feuchtigkeit | 35...85 %, keine Betauung und kein Frost | | |

Umweltanforderungen

| | |
|---|--|
| RoHS-Konformitätsstatus | Konform mit Ausnahme |
| RoHS-Ausnahme (falls zutreffend/ bekannt) | 6c |
| REACH SVHC | Lead 7439-92-1, Potassium perfluorobutane sulfonate 29420-49-3 |
| SCIP | 7645f3b1-6db9-495d-9e21-ab1d894aff05 |

Eingang

| | | | |
|-----------------------------|---|-----------------------------|---|
| Eingangsspannungsbereich AC | 3 x 320...3 x 575 V AC / 2 x 360...2 x 575 V AC | Empfohlene Vorsicherung | 3 - 5 A, Char C |
| Frequenzbereich AC | 45...65 Hz | Leiteranschlusstechnik | PUSH IN |
| Überspannungsschutz | Varistor | Eingangssicherung (intern) | Nein |
| Stromaufnahme AC | 2 x 1,5 A @ 400 V DC / 2 x 2 A @ 320 V AC | Eingangsspannungsbereich DC | 450...800 V DC (max. 500 V DC nach UL508) |
| Einschaltstrom | max. 10 A | | |

Ausgang

| | | | |
|---------------------------|------------------|-------------------------------|-------------------------|
| Ausgangsleistung | 960 W | Nennausgangsspannung | 48 V DC ± 1 % |
| Ausgangsspannung, max. | 56 V | Ausgangsspannung, min. | 45 V |
| Leiteranschlusstechnik | PUSH IN | Überspannungsschutz | Varistor |
| Ausgangsspannungsart | DC | Ausgangsspannung, Bemerkung | (einstellbar über Poti) |
| Nennausgangsstrom @ UNenn | 2 x 10 A @ 60 °C | Einschaltverzögerung | 1 s |
| Ausgangsstrom | 2 x 10 A | Einstellbarer Bemessungsstrom | Nein |
| Ausgangsspannung | 48 V | Auslösecharakteristik | siehe Kennlinie |

Allgemeine Angaben

| | | | |
|------------------|--|------------------------|--|
| Einbauhinweis | Deckelschrauben enthalten | Feuchtigkeit | 35...85 %, keine Betauung und kein Frost |
| Schutzart | IP65, in geschlossenem Zustand, in vollständigem Zustand | Überspannungskategorie | III, II |
| Kurzschlusschutz | Ja, intern | | |

Isolationskoordination

| | |
|------------------------|---------|
| Überspannungskategorie | III, II |
|------------------------|---------|

FP PRO TOP3 48/2X10 3M

Weidmüller Interface GmbH & Co. KG
 Klingenbergstraße 26
 D-32758 Detmold
 Germany

www.weidmueller.com

Technische Daten
Ausgang

| | | | |
|-----------------------------|-------------------------|-------------------------------|------------------|
| Ausgangsleistung | 960 W | Ausgangsspannung, max. | 56 V |
| Ausgangsspannung, min. | 45 V | Ausgangsspannungsart | DC |
| Ausgangsspannung, Bemerkung | (einstellbar über Poti) | Einschaltverzögerung | 1 s |
| Ausgangsstrom | 2 x 10 A | Einstellbarer Bemessungsstrom | Nein |
| Ausgangsspannung | 48 V | Auslösecharakteristik | siehe Kennlinie |
| Nennausgangsspannung | 48 V DC \pm 1 % | Nennausgangsstrom @ UNenn | 2 x 10 A @ 60 °C |

Eingang

| | | | |
|-----------------------------|---|-----------------------------|---|
| Eingangsspannungsbereich AC | 3 x 320...3 x 575 V AC / 2 x 360...2 x 575 V AC | Empfohlene Vorsicherung | 3 - 5 A, Char C |
| Frequenzbereich AC | 45...65 Hz | Überspannungsschutz | Varistor |
| Stromaufnahme AC | 2 x 1,5 A @ 400 V DC / 2 x 2 A @ 320 V AC | Eingangsspannungsbereich DC | 450...800 V DC (max. 500 V DC nach UL508) |
| Einschaltstrom | max. 10 A | Eingangssicherung (intern) | Nein |

Klassifikationen

| | | | |
|-------------|-------------|-------------|-------------|
| ETIM 8.0 | EC002540 | ETIM 9.0 | EC002540 |
| ETIM 10.0 | EC002540 | ECLASS 14.0 | 27-04-07-01 |
| ECLASS 15.0 | 27-04-07-01 | | |