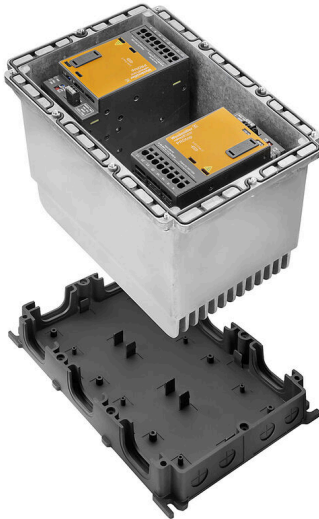


FP PRO TOP3 24/2X20 3M**Weidmüller Interface GmbH & Co. KG**

Klingenbergstraße 26

D-32758 Detmold

Germany

www.weidmueller.com

PROtop-Netzteile bieten einen breiten Funktionsumfang mit vielen Vorteilen. Dazu zählen hohe Energieeffizienz, überragende Stromreserven, hohe Zuverlässigkeit und optionale Kommunikationsfähigkeit. Dank der Möglichkeit, unsere PROtop-Netzteile in das FieldPower®-System zu integrieren, kann der gesamte Funktionsumfang im Feld zur Verfügung gestellt werden – mit allen Vorteilen des FieldPower®-Baukastens.

Allgemeine Bestelldaten

Ausführung	FieldPower® Schaltnetzgerät, IP65, in geschlossenem Zustand, in vollständigem Zustand, 2 x 20 A, 24 V, DC, PUSH IN
Best.-Nr.	2887640000
Art	FP PRO TOP3 24/2X20 3M
GTIN (EAN)	4064675859895
VPE	1 ST

FP PRO TOP3 24/2X20 3M

Weidmüller Interface GmbH & Co. KG

Klingenbergstraße 26

D-32758 Detmold

Germany

www.weidmueller.com

Technische Daten

Zulassungen

ROHS	Konform
------	---------

Abmessungen und Gewichte

Tiefe	220 mm	Tiefe (inch)	8.6614 inch
Höhe	196 mm	Höhe (inch)	7.7165 inch
Breite	196 mm	Breite (inch)	7.7165 inch
Nettogewicht	6933 g		

Temperaturen

Lagertemperatur	-40 °C...85 °C	Betriebstemperatur	-25 °C...50 °C
Einsatztemperaturbereich	-25...50 °C	Start up	≥ -40 °C
Feuchtigkeit	35...85 %, keine Betauung und kein Frost		

Umweltanforderungen

RoHS-Konformitätsstatus	Konform mit Ausnahme
RoHS-Ausnahme (falls zutreffend/bekannt)	6c
REACH SVHC	Lead 7439-92-1, Potassium perfluorobutane sulfonate 29420-49-3
SCIP	7645f3b1-6db9-495d-9e21-ab1d894aff05

Eingang

Eingangsspannungsbereich AC	3 x 320...3 x 575 V AC / 2 x 360...2 x 575 V AC	Empfohlene Vorsicherung	3 - 5 A, Char C
Frequenzbereich AC	45...65 Hz	Leiteranschlusstechnik	PUSH IN
Überspannungsschutz	Varistor	Eingangssicherung (intern)	Nein
Stromaufnahme AC	2 x 1,5 A @ 400 V DC / 2 x 2 A @ 320 V AC	Eingangsspannungsbereich DC	450...800 V DC (max. 500 V DC nach UL508)
Einschaltstrom	max. 10 A		

Ausgang

Ausgangsleistung	960 W	Nennausgangsspannung	24 V DC ± 1 %
Ausgangsspannung, max.	28.8 V	Ausgangsspannung, min.	22.5 V
Leiteranschlusstechnik	PUSH IN	Überspannungsschutz	Varistor
Ausgangsspannungsart	DC	Ausgangsspannung, Bemerkung	(einstellbar über Poti)
Nennausgangsstrom @ UNenn	2 x 20 A @ 60 °C	Einschaltverzögerung	1 s
Ausgangsstrom	2 x 20 A	Einstellbarer Bemessungsstrom	Nein
Ausgangsspannung	24 V	Auslösecharakteristik	siehe Kennlinie

Allgemeine Angaben

Einbauhinweis	Deckelschrauben enthalten	Feuchtigkeit	35...85 %, keine Betauung und kein Frost
Schutzart	IP65, in geschlossenem Zustand, in vollständigem Zustand	Überspannungskategorie	III, II
Kurzschlusschutz	Ja, intern		

Isolationskoordination

Überspannungskategorie	III, II
------------------------	---------

FP PRO TOP3 24/2X20 3M

Weidmüller Interface GmbH & Co. KG

Klingenbergstraße 26

D-32758 Detmold

Germany

www.weidmueller.com

Technische Daten

Ausgang

Ausgangsleistung	960 W	Ausgangsspannung, max.	28.8 V
Ausgangsspannung, min.	22.5 V	Ausgangsspannungsart	DC
Ausgangsspannung, Bemerkung	(einstellbar über Poti)	Einschaltverzögerung	1 s
Ausgangsstrom	2 x 20 A	Einstellbarer Bemessungsstrom	Nein
Ausgangsspannung	24 V	Auslösecharakteristik	siehe Kennlinie
Nennausgangsspannung	24 V DC \pm 1 %	Nennausgangsstrom @ UNenn	2 x 20 A @ 60 °C

Eingang

Eingangsspannungsbereich AC	3 x 320...3 x 575 V AC / 2 x 360...2 x 575 V AC	Empfohlene Vorsicherung	3 - 5 A, Char C
Frequenzbereich AC	45...65 Hz	Überspannungsschutz	Varistor
Stromaufnahme AC	2 x 1,5 A @ 400 V DC / 2 x 2 A @ 320 V AC	Eingangsspannungsbereich DC	450...800 V DC (max. 500 V DC nach UL508)
Einschaltstrom	max. 10 A	Eingangssicherung (intern)	Nein

Klassifikationen

ETIM 8.0	EC002540	ETIM 9.0	EC002540
ETIM 10.0	EC002540	ECLASS 14.0	27-04-07-01
ECLASS 15.0	27-04-07-01		