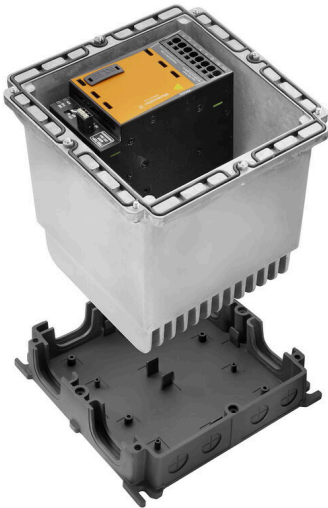


FP PRO TOP3 24/20 2M**Weidmüller Interface GmbH & Co. KG**

Klingenbergstraße 26

D-32758 Detmold

Germany

www.weidmueller.com

PROtop-Netzteile bieten einen breiten Funktionsumfang mit vielen Vorteilen. Dazu zählen hohe Energieeffizienz, überragende Stromreserven, hohe Zuverlässigkeit und optionale Kommunikationsfähigkeit. Dank der Möglichkeit, unsere PROtop-Netzteile in das FieldPower®-System zu integrieren, kann der gesamte Funktionsumfang im Feld zur Verfügung gestellt werden – mit allen Vorteilen des FieldPower®-Baukastens.

Allgemeine Bestelldaten

| | |
|------------|--|
| Ausführung | FieldPower® Schaltnetzgerät, IP65, in geschlossenem Zustand, in vollständigem Zustand, 20 A, 24 V, DC, PUSH IN |
| Best.-Nr. | 2887600000 |
| Art | FP PRO TOP3 24/20 2M |
| GTIN (EAN) | 4064675859857 |
| VPE | 1 ST |

FP PRO TOP3 24/20 2M

Weidmüller Interface GmbH & Co. KG

Klingenbergstraße 26

D-32758 Detmold

Germany

www.weidmueller.com

Technische Daten

Zulassungen

| | |
|------|---------|
| ROHS | Konform |
|------|---------|

Abmessungen und Gewichte

| | | | |
|--------------|--------|---------------|-------------|
| Tiefe | 220 mm | Tiefe (inch) | 8.6614 inch |
| Höhe | 196 mm | Höhe (inch) | 7.7165 inch |
| Breite | 196 mm | Breite (inch) | 7.7165 inch |
| Nettogewicht | 4044 g | | |

Temperaturen

| | | | |
|--------------------------|--|--------------------|----------------|
| Lagertemperatur | -40 °C...85 °C | Betriebstemperatur | -25 °C...45 °C |
| Einsatztemperaturbereich | -25...50 °C | Start up | ≥ -40 °C |
| Feuchtigkeit | 35...85 %, keine Betauung und kein Frost | | |

Umweltanforderungen

| | |
|--|--|
| RoHS-Konformitätsstatus | Konform mit Ausnahme |
| RoHS-Ausnahme (falls zutreffend/bekannt) | 6c |
| REACH SVHC | Lead 7439-92-1, Potassium perfluorobutane sulfonate 29420-49-3 |
| SCIP | 7645f3b1-6db9-495d-9e21-ab1d894aff05 |

Eingang

| | | | |
|-----------------------------|---|-----------------------------|---|
| Eingangsspannungsbereich AC | 3 x 320...3 x 575 V AC / 2 x 360...2 x 575 V AC | Empfohlene Vorsicherung | 3 - 5 A, Char C |
| Frequenzbereich AC | 45...65 Hz | Leiteranschlusstechnik | PUSH IN |
| Überspannungsschutz | Varistor | Eingangssicherung (intern) | Nein |
| Stromaufnahme AC | 1,5 A @ 400 V DC / 2 A @ 320 V AC | Eingangsspannungsbereich DC | 450...800 V DC (max. 500 V DC nach UL508) |
| Einschaltstrom | max. 10 A | | |

Ausgang

| | | | |
|---------------------------|--------------|-------------------------------|-------------------------|
| Ausgangsleistung | 480 W | Nennausgangsspannung | 24 V DC ± 1 % |
| Ausgangsspannung, max. | 28.8 V | Ausgangsspannung, min. | 22.5 V |
| Leiteranschlusstechnik | PUSH IN | Überspannungsschutz | Varistor |
| Ausgangsspannungsart | DC | Ausgangsspannung, Bemerkung | (einstellbar über Poti) |
| Nennausgangsstrom @ UNenn | 20 A @ 60 °C | Einschaltverzögerung | 1 s |
| Ausgangsstrom | 20 A | Einstellbarer Bemessungsstrom | Nein |
| Ausgangsspannung | 24 V | Auslösecharakteristik | siehe Kennlinie |

Allgemeine Angaben

| | | | |
|------------------|--|------------------------|--|
| Einbauhinweis | Deckelschrauben enthalten | Feuchtigkeit | 35...85 %, keine Betauung und kein Frost |
| Schutzart | IP65, in geschlossenem Zustand, in vollständigem Zustand | Überspannungskategorie | III, II |
| Kurzschlusschutz | Ja, intern | | |

Isolationskoordination

| | |
|------------------------|---------|
| Überspannungskategorie | III, II |
|------------------------|---------|

FP PRO TOP3 24/20 2M
Weidmüller Interface GmbH & Co. KG

Klingenbergstraße 26
D-32758 Detmold
Germany

www.weidmueller.com
Technische Daten
Ausgang

| | | | |
|-----------------------------|-------------------------|-------------------------------|-----------------|
| Ausgangsleistung | 480 W | Ausgangsspannung, max. | 28.8 V |
| Ausgangsspannung, min. | 22.5 V | Ausgangsspannungsart | DC |
| Ausgangsspannung, Bemerkung | (einstellbar über Poti) | Einschaltverzögerung | 1 s |
| Ausgangsstrom | 20 A | Einstellbarer Bemessungsstrom | Nein |
| Ausgangsspannung | 24 V | Auslösecharakteristik | siehe Kennlinie |
| Nennausgangsspannung | 24 V DC \pm 1 % | Nennausgangsstrom @ UNenn | 20 A @ 60 °C |

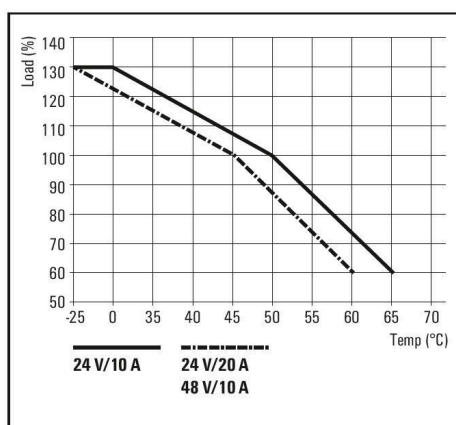
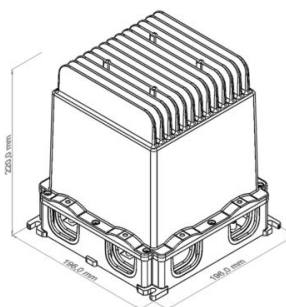
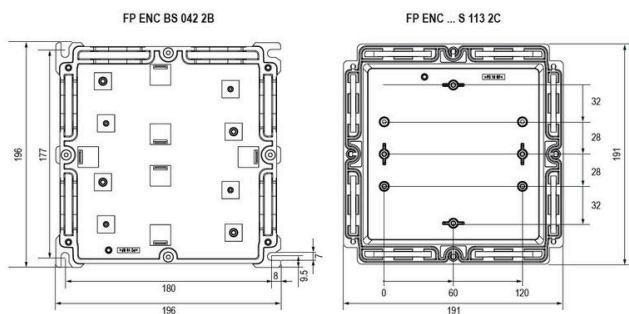
Eingang

| | | | |
|-----------------------------|---|-----------------------------|---|
| Eingangsspannungsbereich AC | 3 x 320...3 x 575 V AC / 2 x 360...2 x 575 V AC | Empfohlene Vorsicherung | 3 - 5 A, Char C |
| Frequenzbereich AC | 45...65 Hz | Überspannungsschutz | Varistor |
| Stromaufnahme AC | 1,5 A @ 400 V DC / 2 A @ 320 V AC | Eingangsspannungsbereich DC | 450...800 V DC (max. 500 V DC nach UL508) |
| Einschaltstrom | max. 10 A | Eingangssicherung (intern) | Nein |

Klassifikationen

| | | | |
|-------------|-------------|-------------|-------------|
| ETIM 8.0 | EC002540 | ETIM 9.0 | EC002540 |
| ETIM 10.0 | EC002540 | ECLASS 14.0 | 27-04-07-01 |
| ECLASS 15.0 | 27-04-07-01 | | |

Zeichnungen



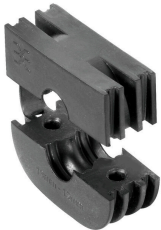
FP PRO TOP3 24/20 2M

Weidmüller Interface GmbH & Co. KG
Klingenbergstraße 26
D-32758 Detmold
Germany

www.weidmueller.com

Zubehör

Dichtungen



Mit intelligenten Verdrahtungslösungen können Sie wertvolle Zeit- und damit Kosten sparen. Der FieldPower®-Systembaukasten enthält für jede Verdrahtungsaufgabe die passende Lösung. Klappbare Dichtungen für den Einsatz vorkonfektionierter Leitungen
Dichtungen mit M16- und M20-Anschlussgewinde verfügbar Integration von Befehls- und Meldegeräten in die Dichtung möglich

Allgemeine Bestelldaten

| | | |
|------------|----------------------------|--|
| Art | DG D0 PT6 | Ausführung |
| Best.-Nr. | 4323240000 | Field Power® Dichtung, Blinddichtung, IP65, mit zugehörigem Gehäuse, EPDM |
| GTIN (EAN) | 4032248641246 | |
| VPE | 10 ST | |
| Art | DG M16 PT6 | Ausführung |
| Best.-Nr. | 2545540000 | Field Power® Dichtung, Dichtung mit Anschlussgewinde, IP65, mit zugehörigem Gehäuse, EPDM |
| GTIN (EAN) | 4050118555523 | |
| VPE | 1 ST | |
| Art | DG M20 PT6 | Ausführung |
| Best.-Nr. | 2545550000 | Field Power® Dichtung, Dichtung mit Anschlussgewinde, IP65, mit zugehörigem Gehäuse, EPDM |
| GTIN (EAN) | 4050118555530 | |
| VPE | 1 ST | |
| Art | RKDG 2XD8.5 WG PT6 | Ausführung |
| Best.-Nr. | 1114530000 | Field Power® Dichtung, Dichtung, IP54, mit zugehörigem Gehäuse, EPDM |
| GTIN (EAN) | 4032248892624 | |
| VPE | 10 ST | |
| Art | RKDG D11 PT6 | Ausführung |
| Best.-Nr. | 4323210000 | Field Power® Dichtung, Klappbare Dichtung, IP65 mit zugehörigem Gehäuse, IP65, mit zugehörigem Gehäuse, EPDM |
| GTIN (EAN) | 4032248641215 | |
| VPE | 10 ST | |
| Art | RKDG D13 PT6 | Ausführung |
| Best.-Nr. | 4323230000 | Field Power® Dichtung, Klappbare Dichtung, IP65 mit zugehörigem Gehäuse, IP65, mit zugehörigem Gehäuse, EPDM |
| GTIN (EAN) | 4032248641239 | |
| VPE | 10 ST | |
| Art | RKDG D15 PT6 | Ausführung |
| Best.-Nr. | 4323220000 | Field Power® Dichtung, Klappbare Dichtung, IP65 mit zugehörigem Gehäuse, IP65, mit zugehörigem Gehäuse, EPDM |
| GTIN (EAN) | 4032248641222 | |
| VPE | 10 ST | |
| Art | RKDG D17 PT6 | Ausführung |
| Best.-Nr. | 4324010000 | Field Power® Dichtung, Klappbare Dichtung, IP65 mit zugehörigem Gehäuse, IP65, mit zugehörigem Gehäuse, EPDM |
| GTIN (EAN) | 4032248641284 | |
| VPE | 10 ST | |
| Art | RKDG D18 WG PT6 | Ausführung |
| Best.-Nr. | 2491870000 | Field Power® Dichtung, Dichtung, IP54, mit zugehörigem Gehäuse, EPDM |
| GTIN (EAN) | 4050118501537 | |
| VPE | 10 ST | |
| Art | RKDG D24 WG PT6 | Ausführung |
| Best.-Nr. | 1069060000 | Field Power® Dichtung, Dichtung, IP54, mit zugehörigem Gehäuse, EPDM |
| GTIN (EAN) | 4032248827053 | |
| VPE | 10 ST | |

FP PRO TOP3 24/20 2M

Weidmüller Interface GmbH & Co. KG
Klingenbergstraße 26
D-32758 Detmold
Germany

www.weidmueller.com

Zubehör

| | | |
|------------|----------------------------|---|
| Art | RKDG D9 PT6 | Ausführung |
| Best.-Nr. | 4329610000 | Field Power® Dichtung, Klappbare Dichtung, IP65 mit zugehörigem |
| GTIN (EAN) | 4032248668687 | Gehäuse, IP65, mit zugehörigem Gehäuse, EPDM |
| VPE | 10 ST | |

Sicherungs-Steckverbinder



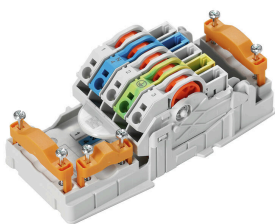
Energieverteilung mit ungeschnittener Leitung mit Leitungsquerschnitten von 1,5 bis 6mm².
Einspeisung / T-Abzweig über PUSH IN Anschluss 0,5 bis 10 mm² und/oder Steckanschluss 0,5 bis 4mm².
Farbige Markierungen ermöglichen eine eindeutige Leiterzuordnung.

- Energie einspeisen
- Energie verteilen
- Energie abzweigen

Allgemeine Bestelldaten

| | | |
|------------|----------------------------|--|
| Art | PTSI 4/LD 36V AC/DC | Ausführung |
| Best.-Nr. | 1252210000 | Field Power® Steckverbinder, Sicherung, IP20, Polyamid, PUSH |
| GTIN (EAN) | 4050118044331 | IN, Polzahl : 5 |
| VPE | 1 ST | |
| Art | PTSI 4/LD 400V AC | Ausführung |
| Best.-Nr. | 1961770000 | Field Power® Steckverbinder, Sicherung, IP20, Polyamid, PUSH |
| GTIN (EAN) | 4032248641765 | IN, Polzahl : 5 |
| VPE | 1 ST | |

AC



Energieverteilung mit ungeschnittener Leitung mit Leitungsquerschnitten von 1,5 bis 6mm².
Einspeisung / T-Abzweig über PUSH IN Anschluss 0,5 bis 10 mm² und/oder Steckanschluss 0,5 bis 4mm².
Farbige Markierungen ermöglichen eine eindeutige Leiterzuordnung.

- Energie einspeisen
- Energie verteilen
- Energie abzweigen

Allgemeine Bestelldaten

| | | |
|------------|----------------------------|--|
| Art | PT6 | Ausführung |
| Best.-Nr. | 1957620000 | FieldPower® Kontakteinheit, AC, IP20, Schneidklemmanschluss IDC, |
| GTIN (EAN) | 4032248642489 | PUSH IN, Polzahl : 5 |
| VPE | 1 ST | |

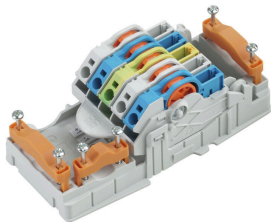
FP PRO TOP3 24/20 2M

Weidmüller Interface GmbH & Co. KG
Klingenbergstraße 26
D-32758 Detmold
Germany

www.weidmueller.com

Zubehör

DC



Energieverteilung mit ungeschnittener Leitung mit Leitungsquerschnitten von 1,5 bis 6mm².
Einspeisung / T-Abzweig über PUSH IN Anschluss 0,5 bis 10 mm² und/oder Steckanschluss 0,5 bis 4mm².
Farbige Markierungen ermöglichen eine eindeutige Leiterzuordnung.

- Energie einspeisen
- Energie verteilen
- Energie abzweigen

Allgemeine Bestelldaten

| | | |
|------------|----------------------------|--|
| Art | PT6 DC | Ausführung |
| Best.-Nr. | 1126840000 | FieldPower® Kontakteinheit, DC, IP20, Schneidklemmanschluss IDC, |
| GTIN (EAN) | 4032248908462 | PUSH IN, Polzahl : 5 |
| VPE | 1 ST | |

Steckverbinder



Energieverteilung mit ungeschnittener Leitung mit Leitungsquerschnitten von 1,5 bis 6mm².
Einspeisung / T-Abzweig über PUSH IN Anschluss 0,5 bis 10 mm² und/oder Steckanschluss 0,5 bis 4mm².
Farbige Markierungen ermöglichen eine eindeutige Leiterzuordnung.

- Energie einspeisen
- Energie verteilen
- Energie abzweigen

Allgemeine Bestelldaten

| | | |
|------------|----------------------------|---|
| Art | PTDS 4 | Ausführung |
| Best.-Nr. | 1952130000 | Field Power® Steckverbinder, AC 3-phasig, IP20, Polyamid, PUSH IN, |
| GTIN (EAN) | 4032248632084 | Polzahl : 2 x 5 |
| VPE | 10 ST | |
| Art | PTDS 4 DC | Ausführung |
| Best.-Nr. | 1009990000 | Field Power® Steckverbinder, DC, IP20, Polyamid, PUSH IN, Polzahl : |
| GTIN (EAN) | 4032248715244 | 2 x 5 |
| VPE | 10 ST | |
| Art | PTS 4 | Ausführung |
| Best.-Nr. | 1952120000 | Field Power® Steckverbinder, AC 3-phasig, IP20, Polyamid, PUSH IN, |
| GTIN (EAN) | 4032248632909 | Polzahl : 5 |
| VPE | 10 ST | |
| Art | PTS 4 DC | Ausführung |
| Best.-Nr. | 1131730000 | Field Power® Steckverbinder, DC, IP20, Polyamid, PUSH IN, Polzahl : |
| GTIN (EAN) | 4032248912117 | 5 |
| VPE | 10 ST | |

FP PRO TOP3 24/20 2M

Weidmüller Interface GmbH & Co. KG
Klingenbergstraße 26
D-32758 Detmold
Germany

www.weidmueller.com

Zubehör

Montageschienen für Gehäuseunterteile



Umfangreiches Zubehör für die FieldPower® Boxen.
Leitungsdichtungen, Tragschienen,
Verriegelungselemente und vieles mehr.

Allgemeine Bestelldaten

| | | |
|------------|----------------------------|--|
| Art | TS 35 PT6 | Ausführung |
| Best.-Nr. | 1170690000 | Field Power® Tragschiene, Stahl, verzinkt, 54 mm, für Unterteil |
| GTIN (EAN) | 4032248962532 | |
| VPE | 10 ST | |
| Art | FP ENC DR07 142 XB | Ausführung |
| Best.-Nr. | 2633450000 | Field Power® Tragschiene, Stahl, verzinkt, 142 mm, für Unterteil |
| GTIN (EAN) | 4050118664416 | |
| VPE | 5 ST | |

Montageschienen für Aluminiumabdeckung



Umfangreiches Zubehör für die FieldPower® Boxen.
Leitungsdichtungen, Tragschienen,
Verriegelungselemente und vieles mehr.

Allgemeine Bestelldaten

| | | |
|------------|----------------------------|---|
| Art | FP ENC DR15 68 XC A | Ausführung |
| Best.-Nr. | 8000046634 | Field Power® Tragschiene, Stahl, verzinkt, 68 mm, für Aluminiumdeckel |
| GTIN (EAN) | 4050118686586 | |
| VPE | 5 ST | |
| Art | FP ENC DR07 080 XC A | Ausführung |
| Best.-Nr. | 2633730000 | Field Power® Tragschiene, Stahl, verzinkt, 80 mm, für Aluminiumdeckel |
| GTIN (EAN) | 4050118664379 | |
| VPE | 5 ST | |

FP PRO TOP3 24/20 2M

Weidmüller Interface GmbH & Co. KG
Klingenbergstraße 26
D-32758 Detmold
Germany

www.weidmueller.com

Zubehör

Kunststoff-Kontermuttern, grau



Neben Kabelverschraubungen für die unterschiedlichsten Anwendungen, wird das Produktportfolio durch Verschlussstopfen, Druckausgleichselemente, Adaptoren und das dazugehörige Zubehör an Gegenmutter, Dichtringen, Flachscheiben und Erdungsringen abgerundet.

Allgemeine Bestelldaten

| | | |
|------------|----------------------------|---|
| Art | SKMU M20 - K GR | Ausführung |
| Best.-Nr. | 1772460000 | SKMU PA (Kunststoffgegenmutter), Gegenmutter, M 20, 6 mm, |
| GTIN (EAN) | 4032248130207 | Polyamid 6 (PA6 - GF30) |
| VPE | 100 ST | |

IP68-Ausführung



Ergänzend zu dem umfangreichen Sortiment an Gehäusen, bietet Weidmüller eine Vielfalt an Kabelverschraubungen für unterschiedlichste Anwendungszwecke an. Die Kabelverschraubungen aus Messing, Kunststoff und Edelstahl erfüllen passend zu jedem Industriegehäusen die unterschiedlichsten IP Schutzklassen. Je nach Verschraubungsreihe und Anwendungsgebiet sind die Kabelverschraubungen nach VDE, UL, UR, cULus, DNV GL oder EN 45545 zugelassen und geprüft.

Allgemeine Bestelldaten

| | | |
|------------|----------------------------|--|
| Art | VG M20-1/K68 | Ausführung |
| Best.-Nr. | 1772300000 | VG K (Standard Kunststoff Kabelverschraubung), Kabelverschraubung, |
| GTIN (EAN) | 4032248129966 | gerade, M 20, 10 mm, OD min. 6 - OD max. 12 mm, IP54, IP66, IP67, |
| VPE | 50 ST | IP68 - 5 bar (30 min.), Polyamid 6 |
| Art | VG M20 - K 68 | Ausführung |
| Best.-Nr. | 2811470000 | VG K (Standard Kunststoff Kabelverschraubung), Kabelverschraubung, |
| GTIN (EAN) | 4064675292227 | gerade, M 20, 10 mm, OD min. 10 - OD max. 14 mm, IP54, IP66, |
| VPE | 50 ST | IP67, IP68 - 5 bar (30 min.), Polyamid 6 |

DMS PRO



Weidmüller Drehmomentschrauber sind ergonomisch geformt und daher ideale Einhand-Werkzeuge. Sie gewährleisten ein ermüdungsfreies Arbeiten in allen Montagerichtungen. Außerdem verfügen sie über eine automatische Drehmomentbegrenzung und hohe Wiederholgenauigkeit.

FP PRO TOP3 24/20 2M

Weidmüller Interface GmbH & Co. KG
Klingenbergstraße 26
D-32758 Detmold
Germany

www.weidmueller.com

Zubehör

Allgemeine Bestelldaten

| | | |
|------------|----------------------------|---------------|
| Art | DMS PRO | Ausführung |
| Best.-Nr. | 1479120000 | Mounting tool |
| GTIN (EAN) | 4050118287011 | |
| VPE | 1 ST | |

Bits E6,3 - Innensechsrund TX



Die Weidmüller Bits sind Standard-Bits, die durch hohe Qualität, große Auswahl und ihr Leistungsvermögen überzeugen. Weidmüller gewährleistet durch prozessorgesteuerte Härteverfahren eine gleichbleibend hohe Produktqualität.

Der hochwertige Ausgangswerkstoff ermöglicht Drehmomentwerte, die weit über jenen liegen, die in den relevanten DIN-Normen vorgegeben sind:

- DIN 5261 für PH/PZ-Bits
- DIN 5263 für Schlitz-Bits
- Camcar-Norm für Innensechsrund TX-Bits

Das bedeutet eine lange Lebensdauer bei hohen Drehmomenten und damit ideale Voraussetzungen für Standard-Arbeiten.

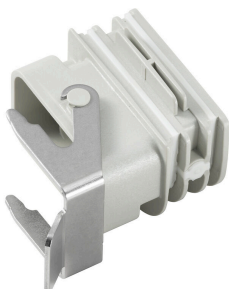
Produktnutzen:

- Geeignet für alle Schraubfälle. Dank günstiger Härtewerte von 59-61 HRC sowohl für Hand- als auch für Maschinenbetrieb geeignet
- Gute Verschleißfestigkeit und damit hohe Lebensdauer
- Optimaler Passsitz in DIN-Schrauben für geringen Verschleiß und optimale Drehmoment-Übertragung
- Fertigung auf Basis professioneller Qualitätskriterien nach gültigen ISO-Normen mit gleichbleibend hoher Produktqualität

Allgemeine Bestelldaten

| | | |
|------------|----------------------------|-----------------|
| Art | BIT E6,3 T20 X 150 | Ausführung |
| Best.-Nr. | 2821510000 | Schraubwerkzeug |
| GTIN (EAN) | 4064675359050 | |
| VPE | 5 ST | |

Adapter



HQ Adapter für FieldPower®

Werkzeuglos montierbar wie eine FieldPower Leitungsdichtung

Passend zu den Steckverbinder-Einsätzen HQ 4/2 und HQ 8 und HQ 17

Optional mit abschließbarem Schutzdeckel (gegen Wiedereinschalten sichern nach EN 60204-1)

FP PRO TOP3 24/20 2M

Weidmüller Interface GmbH & Co. KG
 Klingenbergstraße 26
 D-32758 Detmold
 Germany

www.weidmueller.com

Zubehör

Allgemeine Bestelldaten

| | | |
|------------|----------------------------|---|
| Art | BG ARGH HQP ALU PT6 | Ausführung |
| Best.-Nr. | 1532200000 | Adapter, Field Power® Dichtung, HQ-Adapter, IP65, mit zugehörigem |
| GTIN (EAN) | 4050118337433 | Gehäuse, Polycarbonat, glasfaserverstärkt, Verriegelbar: Nein |
| VPE | 1 ST | |
| Art | BG ARGH HQP ALU PT6 CS | Ausführung |
| Best.-Nr. | 1532210000 | Adapter, Field Power® Dichtung, HQ-Adapter, IP65, mit zugehörigem |
| GTIN (EAN) | 4050118337600 | Gehäuse, Polycarbonat, glasfaserverstärkt, Verriegelbar: Ja |
| VPE | 1 ST | |