

## ALEP 3C 4 BL

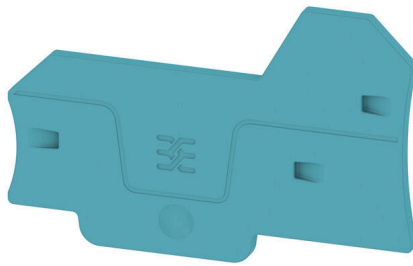
**Weidmüller Interface GmbH & Co. KG**

Klingenbergstraße 26

D-32758 Detmold

Germany

[www.weidmueller.com](http://www.weidmueller.com)



Trennwände und Abschlussplatten sind wichtige Zubehörteile für Reihenklemmen. Trennwände dienen der optischen und elektrischen Trennung verschiedener Potentiale und Funktionsgruppen, erhöhen die Sicherheit und sorgen für eine übersichtliche Struktur im Schaltschrank. Abschlussplatten schließen die Klemmenreihe seitlich ab, schützen vor Berührung spannungsführender Teile und gewährleisten einen sauberen, stabilen Abschluss. Beide Komponenten sind exakt auf die jeweilige Weidmüller-Reihenklemmenserie abgestimmt und tragen zu einer sicheren, normgerechten und professionellen Verdrahtung bei.

### Allgemeine Bestelldaten

|            |   |
|------------|---|
| Ausführung | Abschlussplatte für Klemmen, blau, Höhe: 69.6 mm, Breite: 2.1 mm, V-O, Wemid, rastbar: Nein |
| Best.-Nr.  | <a href="#">2871840000</a>  |
| Art        | ALEP 3C 4 BL  |
| GTIN (EAN) | 406467563996 1  |
| VPE        | 20 ST   |

### Technische Daten

#### Zulassungen

|      |         |
|------|---------|
| ROHS | Konform |
|------|---------|

#### Abmessungen und Gewichte

|              |         |               |             |
|--------------|---------|---------------|-------------|
| Tiefe        | 45.3 mm | Tiefe (inch)  | 1.7835 inch |
| Höhe         | 69.6 mm | Höhe (inch)   | 2.7402 inch |
| Breite       | 2.1 mm  | Breite (inch) | 0.0827 inch |
| Nettogewicht | 2.49 g  |               |             |

#### Temperaturen

|                                |                |                                |        |
|--------------------------------|----------------|--------------------------------|--------|
| Umgebungstemperatur            | -60 °C...85 °C | Dauergebrauchstemperatur, min. | -60 °C |
| Dauergebrauchstemperatur, max. | 130 °C         |                                |        |

#### Umweltanforderungen

|                                    |                                |                  |  |
|------------------------------------|--------------------------------|------------------|--|
| RoHS-Konformitätsstatus            | Konform ohne Ausnahme          |                  |  |
| REACH SVHC                         | Keine SVHC über 0,1 Gew.-%     |                  |  |
| Produktspezifischer CO2-Fußabdruck | Von der Wiege bis zum Werkstor | 0.029 kg CO2 eq. |  |

#### Werkstoffdaten

|                                |       |       |      |
|--------------------------------|-------|-------|------|
| Werkstoff                      | Wemid | Farbe | blau |
| Brennbarkeitsklasse nach UL 94 | V-0   |       |      |

#### weitere technische Daten

|         |      |
|---------|------|
| rastbar | Nein |
|---------|------|

#### Klassifikationen

|             |             |             |             |
|-------------|-------------|-------------|-------------|
| ETIM 8.0    | EC000886    | ETIM 9.0    | EC000886    |
| ETIM 10.0   | EC000886    | ECLASS 14.0 | 27-25-03-01 |
| ECLASS 15.0 | 27-25-03-01 |             |             |