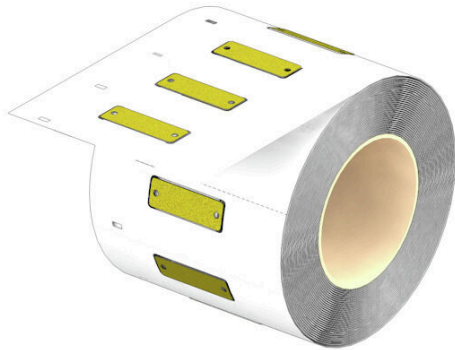


CC-M 15/45 2X3 LRP AL GE

Weidmüller Interface GmbH & Co. KG
Klingenbergstraße 26
D-32758 Detmold
Germany

www.weidmueller.com



Allgemeine Bestelldaten

Ausführung	MetalliCard, Gerätemarkierer, 15 x 45 mm, silber
Best.-Nr.	2863820000
Art	CC-M 15/45 2X3 LRP AL GE
GTIN (EAN)	4064675597407
VPE	500 ST
Lieferstatus	Dieser Artikel ist demnächst nicht mehr lieferbar.
Lieferbar bis	2025-06-30T00:00:00+02:00

CC-M 15/45 2X3 LRP AL GE

Weidmüller Interface GmbH & Co. KG
 Klingenbergstraße 26
 D-32758 Detmold
 Germany

www.weidmueller.com

Technische Daten

Zulassungen

ROHS	Konform
------	---------

Abmessungen und Gewichte

Tiefe	0.5 mm	Tiefe (inch)	0.0197 inch
Höhe	15 mm	Höhe (inch)	0.5906 inch
Breite	45 mm	Breite (inch)	1.7716 inch
Nettogewicht	1.86 g		

Temperaturen

Einsatztemperaturbereich	-55...130 °C
--------------------------	--------------

Umweltanforderungen

RoHS-Konformitätsstatus	Konform ohne Ausnahme
REACH SVHC	Keine SVHC über 0,1 Gew.-%

Allgemeine Angaben

Ausführung	steckbar, mit 3,5 mm Aufnahmebohrung		
Breite	45 mm		
Einsatztemperaturbereich, max.	130 °C		
Einsatztemperaturbereich, min.	-55 °C		
Farbe	silber		
Werkstoff	Eloxiertes Aluminium		
Aufgedruckte Zeichen	neutral		
Anzahl Markierer pro VPE	Lieferform	MetalliCard	
Schriftfeldgröße	15.2 x 42.2 mm		
kompatibler Drucker			
Anzahl Markierer pro Verbund	1 MetalliCard = Device markers		
Einsatztemperaturbereich	-55...130 °C		

Gerätemarkierer

Bohrlochdurchmesser	3.30 mm
---------------------	---------

Klassifikationen

ETIM 8.0	EC001288	ETIM 9.0	EC001288
ETIM 10.0	EC001288	ECLASS 14.0	27-28-11-04
ECLASS 15.0	27-28-11-04		

