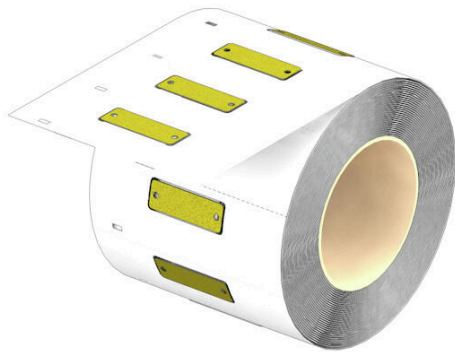


CC-M 15/45 2X3 LRP AL GE**Weidmüller Interface GmbH & Co. KG**

Klingenbergstraße 26

D-32758 Detmold

Germany

www.weidmueller.com**Allgemeine Bestelldaten**

| | |
|---------------|--|
| Ausführung | MetalliCard, Gerätemarkierer, 15 x 45 mm, silber |
| Best.-Nr. | 2863820000 |
| Art | CC-M 15/45 2X3 LRP AL GE |
| GTIN (EAN) | 4064675597407 |
| VPE | 500 ST |
| Lieferstatus | Dieser Artikel ist demnächst nicht mehr lieferbar. |
| Lieferbar bis | 2025-06-30T00:00:00+02:00 |

CC-M 15/45 2X3 LRP AL GE

Weidmüller Interface GmbH & Co. KG
 Klingenbergstraße 26
 D-32758 Detmold
 Germany

www.weidmueller.com

Technische Daten

Zulassungen

| | |
|------|---------|
| ROHS | Konform |
|------|---------|

Abmessungen und Gewichte

| | | | |
|--------------|--------|---------------|-------------|
| Tiefe | 0.5 mm | Tiefe (inch) | 0.0197 inch |
| Höhe | 15 mm | Höhe (inch) | 0.5906 inch |
| Breite | 45 mm | Breite (inch) | 1.7716 inch |
| Nettogewicht | 1.86 g | | |

Temperaturen

| | |
|--------------------------|--------------|
| Einsatztemperaturbereich | -55...130 °C |
|--------------------------|--------------|

Umweltanforderungen

| | |
|-------------------------|----------------------------|
| RoHS-Konformitätsstatus | Konform ohne Ausnahme |
| REACH SVHC | Keine SVHC über 0,1 Gew.-% |

Allgemeine Angaben

| | | |
|--------------------------------|--------------------------------------|-------------|
| Ausführung | steckbar, mit 3,5 mm Aufnahmebohrung | |
| Breite | 45 mm | |
| Einsatztemperaturbereich, max. | 130 °C | |
| Einsatztemperaturbereich, min. | -55 °C | |
| Farbe | silber | |
| Werkstoff | Eloxiertes Aluminium | |
| Aufgedruckte Zeichen | neutral | |
| Anzahl Markierer pro VPE | Lieferform | MetalliCard |
| Schriftfeldgröße | 15.2 x 42.2 mm | |
| kompatibler Drucker | | |
| Anzahl Markierer pro Verbund | 1 MetalliCard = Device markers | |
| Einsatztemperaturbereich | -55...130 °C | |

Gerätemarkierer

| | |
|---------------------|---------|
| Bohrlochdurchmesser | 3.30 mm |
|---------------------|---------|

Klassifikationen

| | | | |
|-------------|-------------|-------------|-------------|
| ETIM 8.0 | EC001288 | ETIM 9.0 | EC001288 |
| ETIM 10.0 | EC001288 | ECLASS 14.0 | 27-28-11-04 |
| ECLASS 15.0 | 27-28-11-04 | | |

Zeichnungen

