

AWPD 35 4X6/6X2.5 BL

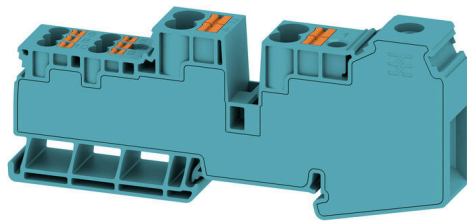
Weidmüller Interface GmbH & Co. KG

Klingenbergstraße 26

D-32758 Detmold

Germany

www.weidmueller.com



Unsere Einspeisereihenklemmen in Kombination mit Querverbindungen bieten die Möglichkeit einer flexiblen Potentialverteilung auf Reihenklemmen mit einem anderen Bemessungsquerschnitt.

Allgemeine Bestelldaten

Ausführung	Potentialverteilerklemme, Schraubanschluss, blau, 35 mm ² , 110 A, 1000 V, Anzahl Anschlüsse: 11, Anzahl der Etagen: 1
Best.-Nr.	2860560000
Art	AWPD 35 4X6/6X2.5 BL
GTIN (EAN)	4064675575993
VPE	20 ST

AWPD 35 4X6/6X2.5 BL

Weidmüller Interface GmbH & Co. KG
 Klingenbergstraße 26
 D-32758 Detmold
 Germany

www.weidmueller.com

Technische Daten

Zulassungen

Zulassungen



ROHS	Konform
UL File Number Search	UL Webseite
Zertifikat-Nr. (cURus)	E60693

Abmessungen und Gewichte

Tiefe	51.6 mm	Tiefe (inch)	2.0315 inch
Höhe	117.93 mm	Höhe (inch)	4.6429 inch
Breite	16.2 mm	Breite (inch)	0.6378 inch
Nettogewicht	80 g		

Temperaturen

Lagertemperatur	-25 °C...55 °C	Umgebungstemperatur	-60 °C...65 °C
Dauergebrauchstemperatur, min.	-60 °C	Dauergebrauchstemperatur, max.	110 °C

Umweltanforderungen

RoHS-Konformitätsstatus	Konform ohne Ausnahme
REACH SVHC	Keine SVHC über 0,1 Gew.-%

Allgemeines

Leiteranschlussquerschnitt AWG, max.	AWG 14	Leiteranschlussquerschnitt AWG, min.	AWG 2
Normen	IEC 60947-7-1	Tragschiene	TS 35

Bemessungsdaten

Bemessungsquerschnitt	35 mm ²	Bemessungsspannung	1000 V
Bemessungsspannung AC	1000 V	Bemessungsspannung DC	1000 V
Nennstrom	110 A	Strom bei max. Leiter	110 A
Normen	IEC 60947-7-1	Durchgangswiderstand gemäß IEC 60947-7-x	0.26 mΩ
Bemessungsstoßspannung	8 kV	Verlustleistung gemäß IEC 60947-7-x	4.00 W
Überspannungskategorie	III	Verschmutzungsgrad	3

Bemessungsdaten nach UL

Leitergr. Factory wiring max (cURus)	2 AWG	Zertifikat-Nr. (cURus)	E60693
Leitergr. Field wiring min (cURus)	14 AWG	Leitergr. Factory wiring min (cURus)	14 AWG
Leitergr. Field wiring max (cURus)	2 AWG		

Klemmbare Leiter (Bemessungsanschluss)

Lehrdorn nach 60 947-1	B9	Leiteranschlussquerschnitt AWG, max.	AWG 14
Anschlussrichtung	oben	Anzugsdrehmoment, max.	2.5 Nm
Anzugsdrehmoment, min.	2.5 Nm	Abisolierlänge	17 mm
Anschlussart 2	PUSH IN	Anschlussart	Schraubanschluss
Anzahl Anschlüsse	11	Klemmbereich, max.	35 mm ²
Klemmbereich, min.	1.5 mm ²	Klemmschraube	M 6

AWPD 35 4X6/6X2.5 BL

Weidmüller Interface GmbH & Co. KG

Klingenbergstraße 26
D-32758 Detmold
Germany

www.weidmueller.com

Technische Daten

Klingenmaß	1 x 5,5	Leiteranschlussquerschnitt AWG, min.	AWG 2
Leiteranschlussquerschnitt, feindrätig AEH mit Kunststoffkragen DIN 46228/4, max.	35 mm ²	Leiteranschlussquerschnitt, feindrätig AEH mit Kunststoffkragen DIN 46228/4, min.	1.5 mm ²
Leiteranschlussquerschnitt, feindrätig mit AEH DIN 46228/1, max.	35 mm ²	Leiteranschlussquerschnitt, feindrätig mit AEH DIN 46228/1, min.	1.5 mm ²
Leiteranschlussquerschnitt, feindrätig, max.	35 mm ²	Leiteranschlussquerschnitt, feindrätig, min.	1.5 mm ²
Leiteranschlussquerschnitt, mehrdrätig, max.	35 mm ²	Leiteranschlussquerschnitt, mehrdrätig, min.	1.5 mm ²
Zwillings-Aderendhülse, max.	6 mm ²	Zwillings-Aderendhülse, min.	1.5 mm ²
Leiteranschlussquerschnitt, eindrätig, max.	35 mm ²	Leiteranschlussquerschnitt, eindrätig, min.	1.5 mm ²

Klemmbare Leiter (Weiterer Anschluss)

Leiteranschlussquerschnitt, feindrätig mit Aderendhülse DIN 46228/1, weiterer Anschluss, max.	10 mm ²	Leiteranschlussquerschnitt, feindrätig mit Aderendhülse DIN 46228/1, weiterer Anschluss, min.	0.5 mm ²
Bemessungsquerschnitt weiterer Anschluss	6 mm ²	Leiteranschlussquerschnitt, mehrdrätig, weiterer Anschluss, min.	0.5 mm ²
Leiteranschlussquerschnitt, mehrdrätig, weiterer Anschluss, max.	10 mm ²	Leiteranschlussquerschnitt AWG, weiterer Anschluss, min.	AWG 20
Leiteranschlussquerschnitt, eindrätig, weiterer Anschluss, min.	0.5 mm ²	Leiteranschlussquerschnitt, eindrätig, weiterer Anschluss, max.	10 mm ²
Anschlussart, weiterer Anschluss	PUSH IN	Leiteranschlussquerschnitt, feindrätig, weiterer Anschluss, max.	10 mm ²
Leiteranschlussquerschnitt AWG, weiterer Anschluss, max.	AWG 10		

Systemkennwerte

Ausführung	Hybridklemme, Potentialverteiler	Abschlussplatte erforderlich	Nein
Anzahl der Potentiale	1	Anzahl der Etagen	1
Anzahl der Klemmstellen je Etage	11	Anzahl der Potentiale pro Etage	1
Etagen intern gebrückt	Nein	Tragschiene	TS 35
N-Funktion	Nein	PE-Funktion	Nein
PEN-Funktion	Nein		

Werkstoffdaten

Werkstoff	Wemid	Farbe	blau
Farbe Betätigungselemente	orange	Brennbarkeitsklasse nach UL 94	V-0

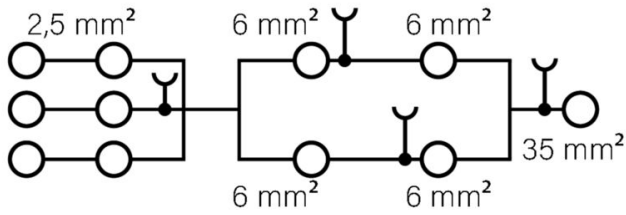
weitere technische Daten

Offene Seiten	geschlossen	rastbar	Ja
explosionsgeprüfte Ausführung	Nein	Montageart	TS 35

Klassifikationen

ETIM 8.0	EC000897	ETIM 9.0	EC000897
ETIM 10.0	EC000897	ECLASS 14.0	27-25-01-19
ECLASS 15.0	27-25-01-19		

Zeichnungen



AWPD 35 4X6/6X2.5 BL

Weidmüller Interface GmbH & Co. KG
Klingenbergstraße 26
D-32758 Detmold
Germany

www.weidmueller.com

Zubehör

Prüfadapter und Prüfbuchsen



Testadapter und Prüfstecker dienen der elektrischen Verbindung zwischen Reihenklemmen und dem Test Equipment. So kann im verdrahteten Zustand ein elektrischer Kontakt hergestellt und Messungen durchgeführt werden.

Allgemeine Bestelldaten

Art	FZS 2/4 RT/80 SAKT4	Ausführung
Best.-Nr.	1276300000	Stecker (Klemmen), Steckanschluss, 2 mm ² , Anzahl Anschlüsse: 2,
GTIN (EAN)	4008190026080	Polzahl: 1, Breite: 9 mm
VPE	20 ST	