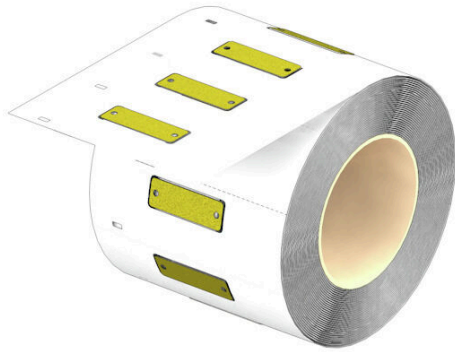


CC-M 15/45 2X3 LRP AL GE SDR**Weidmüller Interface GmbH & Co. KG**

Klingenbergstraße 26

D-32758 Detmold

Germany

www.weidmueller.com**Allgemeine Bestelldaten**

Ausführung	MetalliCard, Gerätemarkierer, 15 x 45 mm, silber
Best.-Nr.	2859710000
Art	CC-M 15/45 2X3 LRP AL GE SDR
GTIN (EAN)	4064675572633
VPE	1 ST
Lieferstatus	Dieser Artikel ist demnächst nicht mehr lieferbar.
Lieferbar bis	2025-12-31T00:00:00+01:00

CC-M 15/45 2X3 LRP AL GE SDR

Weidmüller Interface GmbH & Co. KG

Klingenbergstraße 26

D-32758 Detmold

Germany

www.weidmueller.com

Technische Daten

Abmessungen und Gewichte

Tiefe	0.5 mm	Tiefe (inch)	0.0197 inch
Höhe	15 mm	Höhe (inch)	0.5906 inch
Breite	45 mm	Breite (inch)	1.7716 inch
Nettogewicht	0.88 g		

Temperaturen

Einsatztemperaturbereich	-55...130 °C
--------------------------	--------------

Umweltanforderungen

RoHS-Konformitätsstatus	Konform ohne Ausnahme
REACH SVHC	Keine SVHC über 0,1 Gew.-%

Allgemeine Angaben

Ausführung	steckbar, mit 3,5 mm Aufnahmebohrung	
Breite	45 mm	
Einsatztemperaturbereich, max.	130 °C	
Einsatztemperaturbereich, min.	-55 °C	
Farbe	silber	
Werkstoff	Eloxiertes Aluminium	
Aufgedruckte Zeichen	nach Kundenwunsch	
Anzahl Markierer pro VPE	Lieferform	MetalliCard
Schriftfeldgröße	15.2 x 42.2 mm	
kompatibler Drucker		
Anzahl Markierer pro Verbund	1 MetalliCard = Device markers	
Einsatztemperaturbereich	-55...130 °C	

Gerätemarkierer

Bohrlochdurchmesser	3.30 mm
---------------------	---------

Klassifikationen

ETIM 8.0	EC001288	ETIM 9.0	EC001288
ETIM 10.0	EC001288	ECLASS 14.0	27-28-11-04
ECLASS 15.0	27-28-11-04		

Zeichnungen

