



Crimpwerkzeuge für Kabelschuhe, Verbinder und Adre-
ndhülsen mit Wechseleinsätzen

- extrem schnelles Arbeiten durch hydraulische Unterstüt-
zung
- großer Verarbeitungsbereich bis 400 mm²
- Schnellverschlusskopf um 360° drehbar
- automatische Druckbegrenzung und Überwachung mit
Drucksensor
- Zusatzfunktionen für APG Serie:
- elektronische Steuerung und Überwachung des Press-
vorgangs
- Abspeichern aller Verpressungen und Fehlermeldungen
auf internem Speicher
- Auslesung aller Zyklen und Fehlermeldungen über USB

Allgemeine Bestelldaten

Ausführung	6mm ² , 400mm ²
Best.-Nr.	2853270000
Art	APG 80
GTIN (EAN)	4064675477020
VPE	1 ST

Technische Daten

Zulassungen

ROHS	Konform
------	---------

Abmessungen und Gewichte

Tiefe	75 mm	Tiefe (inch)	2.9527 inch
Höhe	330 mm	Höhe (inch)	12.9921 inch
Breite	390 mm	Breite (inch)	15.3543 inch
Nettogewicht	8360 g		

Umweltanforderungen

RoHS-Konformitätsstatus	Konform ohne Ausnahme
REACH SVHC	Keine SVHC über 0,1 Gew.-%

Technische Daten

Betriebsspannung	18 V
Presskraft	nominal 80 kN

Kontaktbeschreibung

Crimpbereich, max.	400 mm ²	Crimpbereich, min.	6 mm ²
--------------------	---------------------	--------------------	-------------------

Werkzeugdaten Crimpen

Antrieb	Akku-hydraulisch	Hub	37 mm
---------	------------------	-----	-------

Klassifikationen

ETIM 8.0	EC000168	ETIM 9.0	EC000168
ETIM 10.0	EC000168	ECLASS 14.0	21-04-38-11
ECLASS 15.0	21-04-38-11		

Zubehör

... für Aderendhülsen



Crimpwerkzeuge für Kabelschuhe, Verbinder und Aderendhülsen mit Wechseleinsätzen

- extrem schnelles Arbeiten durch hydraulische Unterstützung
- großer Verarbeitungsbereich bis 400 mm²
- Schnellverschlusskopf um 360° drehbar
- automatische Druckbegrenzung und Überwachung mit Drucksensor
- Zusatzfunktionen für APG Serie:
- elektronische Steuerung und Überwachung des Pressvorgangs
- Abspeichern aller Verpressungen und Fehlermeldungen auf internem Speicher
- Auslesung aller Zyklen und Fehlermeldungen über USB

Allgemeine Bestelldaten

Art	ES APG 80 AEH 50	Ausführung
Best.-Nr.	1502050000	50mm ² , Trapezcrimp
GTIN (EAN)	4050118310252	
VPE	1 ST	
Art	ES APG 80 AEH 70	Ausführung
Best.-Nr.	1502070000	70mm ² , Trapezcrimp
GTIN (EAN)	4050118310306	
VPE	1 ST	
Art	ES APG 80 AEH 95	Ausführung
Best.-Nr.	1502080000	95mm ² , Trapezcrimp
GTIN (EAN)	4050118310214	
VPE	1 ST	
Art	ES APG 80 AEH 120	Ausführung
Best.-Nr.	1502090000	120mm ² , Trapezcrimp
GTIN (EAN)	4050118310146	
VPE	1 ST	
Art	ES APG 80 AEH 150	Ausführung
Best.-Nr.	1502100000	150mm ² , Trapezcrimp
GTIN (EAN)	4050118310085	
VPE	1 ST	

... für Rohrkabelschuhe



Crimpwerkzeuge für Kabelschuhe, Verbinder und Aderendhülsen mit Wechseleinsätzen

- extrem schnelles Arbeiten durch hydraulische Unterstützung
- großer Verarbeitungsbereich bis 400 mm²
- Schnellverschlusskopf um 360° drehbar
- automatische Druckbegrenzung und Überwachung mit Drucksensor
- Zusatzfunktionen für APG Serie:
- elektronische Steuerung und Überwachung des Pressvorgangs
- Abspeichern aller Verpressungen und Fehlermeldungen auf internem Speicher
- Auslesung aller Zyklen und Fehlermeldungen über USB

Zubehör

Allgemeine Bestelldaten

Art	ES APG 80 WM 6	Ausführung
Best.-Nr.	1502430000	6mm², WM-Crimp
GTIN (EAN)	4050118310801	
VPE	1 ST	
Art	ES APG 80 WM10	Ausführung
Best.-Nr.	1502440000	10mm², WM-Crimp
GTIN (EAN)	4050118310542	
VPE	1 ST	
Art	ES APG 80 WM 16	Ausführung
Best.-Nr.	1502470000	16mm², WM-Crimp
GTIN (EAN)	4050118310498	
VPE	1 ST	
Art	ES APG 80 WM 25	Ausführung
Best.-Nr.	1502480000	25mm², WM-Crimp
GTIN (EAN)	4050118310634	
VPE	1 ST	
Art	ES APG 80 WM 35	Ausführung
Best.-Nr.	1502490000	35mm², WM-Crimp
GTIN (EAN)	4050118310597	
VPE	1 ST	
Art	ES APG 80 WM 50	Ausführung
Best.-Nr.	1502500000	50mm², WM-Crimp
GTIN (EAN)	4050118310658	
VPE	1 ST	
Art	ES APG 80 WM 70	Ausführung
Best.-Nr.	1502520000	70mm², WM-Crimp
GTIN (EAN)	4050118310580	
VPE	1 ST	
Art	ES APG 80 WM 95	Ausführung
Best.-Nr.	1502530000	95mm², WM-Crimp
GTIN (EAN)	4050118310566	
VPE	1 ST	
Art	ES APG 80 WM 120	Ausführung
Best.-Nr.	1502540000	120mm², WM-Crimp
GTIN (EAN)	4050118310429	
VPE	1 ST	
Art	ES APG 80 WM 150	Ausführung
Best.-Nr.	1502550000	150mm², WM-Crimp
GTIN (EAN)	4050118310825	
VPE	1 ST	
Art	ES APG 80 WM 185	Ausführung
Best.-Nr.	1502570000	185mm², WM-Crimp
GTIN (EAN)	4050118310528	
VPE	1 ST	
Art	ES APG 80 WM 240	Ausführung
Best.-Nr.	1502580000	240mm², WM-Crimp
GTIN (EAN)	4050118310689	
VPE	1 ST	
Art	ES APG 80 WM 300	Ausführung
Best.-Nr.	1502590000	300mm², WM-Crimp
GTIN (EAN)	4050118310511	
VPE	1 ST	

APG 80

Weidmüller Interface GmbH & Co. KG
Klingenbergstraße 26
D-32758 Detmold
Germany

www.weidmueller.com

Zubehör

Art	ES APG80 WM 400	Ausführung
Best.-Nr.	2578060000	400mm², WM-Crimp
GTIN (EAN)	4064675018124	
VPE	1 ST	

... für Presskabelschuhe



Crimpwerkzeuge für Kabelschuhe, Verbinder und Aderendhülsen mit Wechseleinsätzen

- extrem schnelles Arbeiten durch hydraulische Unterstützung
- großer Verarbeitungsbereich bis 400 mm²
- Schnellverschlusskopf um 360° drehbar
- automatische Druckbegrenzung und Überwachung mit Drucksensor
- Zusatzfunktionen für APG Serie:
- elektronische Steuerung und Überwachung des Pressvorgangs
- Abspeichern aller Verpressungen und Fehlermeldungen auf internem Speicher
- Auslesung aller Zyklen und Fehlermeldungen über USB

Allgemeine Bestelldaten

Art	ES APG 80 HEX 6	Ausführung
Best.-Nr.	1502600000	6mm², Sechskantcrimp (Hexagon)
GTIN (EAN)	4050118310672	
VPE	1 ST	
Art	ES APG 80 HEX 10	Ausführung
Best.-Nr.	1502620000	10mm², Sechskantcrimp (Hexagon)
GTIN (EAN)	4050118310818	
VPE	1 ST	
Art	ES APG 80 HEX 16	Ausführung
Best.-Nr.	1502630000	16mm², Sechskantcrimp (Hexagon)
GTIN (EAN)	4050118310436	
VPE	1 ST	
Art	ES APG 80 HEX 25	Ausführung
Best.-Nr.	1502640000	25mm², Sechskantcrimp (Hexagon)
GTIN (EAN)	4050118310573	
VPE	1 ST	
Art	ES APG 80 HEX 35	Ausführung
Best.-Nr.	1502650000	35mm², Sechskantcrimp (Hexagon)
GTIN (EAN)	4050118310696	
VPE	1 ST	
Art	ES APG 80 HEX 50	Ausführung
Best.-Nr.	1502670000	50mm², Sechskantcrimp (Hexagon)
GTIN (EAN)	4050118310559	
VPE	1 ST	
Art	ES APG 80 HEX 70	Ausführung
Best.-Nr.	1502680000	70mm², Sechskantcrimp (Hexagon)
GTIN (EAN)	4050118310641	
VPE	1 ST	

APG 80

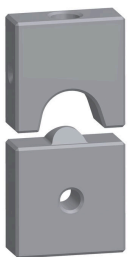
Weidmüller Interface GmbH & Co. KG
Klingenbergstraße 26
D-32758 Detmold
Germany

www.weidmueller.com

Zubehör

Art	ES APG 80 HEX 95	Ausführung
Best.-Nr.	1502690000	95mm², Sechskantcrimp (Hexagon)
GTIN (EAN)	4050118310610	
VPE	1 ST	
Art	ES APG 80 HEX 120	Ausführung
Best.-Nr.	1502700000	120mm², Sechskantcrimp (Hexagon)
GTIN (EAN)	4050118310931	
VPE	1 ST	
Art	ES APG 80 HEX 150	Ausführung
Best.-Nr.	1502720000	150mm², Sechskantcrimp (Hexagon)
GTIN (EAN)	4050118310900	
VPE	1 ST	
Art	ES APG 80 HEX 185	Ausführung
Best.-Nr.	1502730000	185mm², Sechskantcrimp (Hexagon)
GTIN (EAN)	4050118310726	
VPE	1 ST	
Art	ES APG 80 HEX 240	Ausführung
Best.-Nr.	1502740000	240mm², Sechskantcrimp (Hexagon)
GTIN (EAN)	4050118310481	
VPE	1 ST	
Art	ES APG 80 HEX 300	Ausführung
Best.-Nr.	1502750000	300mm², Sechskantcrimp (Hexagon)
GTIN (EAN)	4050118310962	
VPE	1 ST	
Art	ES APG 80 HEX 300AL	Ausführung
Best.-Nr.	1502780000	300mm², Sechskantcrimp (Hexagon)
GTIN (EAN)	4050118310955	
VPE	1 ST	

... für Quetschkabelschuhe



Crimpwerkzeuge für Kabelschuhe, Verbinder und Aderendhülsen mit Wechseleinsätzen

- extrem schnelles Arbeiten durch hydraulische Unterstützung
- großer Verarbeitungsbereich bis 400 mm²
- Schnellverschlusskopf um 360° drehbar
- automatische Druckbegrenzung und Überwachung mit Drucksensor
- Zusatzfunktionen für APG Serie:
- elektronische Steuerung und Überwachung des Pressvorgangs
- Abspeichern aller Verpressungen und Fehlermeldungen auf internem Speicher
- Auslesung aller Zyklen und Fehlermeldungen über USB

Allgemeine Bestelldaten

Art	ES APG 80 DIN 6	Ausführung
Best.-Nr.	1502820000	6mm², Indent-Crimp
GTIN (EAN)	4050118310665	
VPE	1 ST	

APG 80

Weidmüller Interface GmbH & Co. KG
 Klingenbergstraße 26
 D-32758 Detmold
 Germany

www.weidmueller.com

Zubehör

Art	ES APG 80 DIN 10	Ausführung
Best.-Nr.	1502830000	10mm², Indent-Crimp
GTIN (EAN)	4050118310948	
VPE	1 ST	
Art	ES APG 80 DIN 16	Ausführung
Best.-Nr.	1502840000	16mm², Indent-Crimp
GTIN (EAN)	4050118310979	
VPE	1 ST	
Art	ES APG 80 DIN 25	Ausführung
Best.-Nr.	1502850000	25mm², Indent-Crimp
GTIN (EAN)	4050118310849	
VPE	1 ST	
Art	ES APG 80 DIN 35	Ausführung
Best.-Nr.	1502870000	35mm², Indent-Crimp
GTIN (EAN)	4050118310474	
VPE	1 ST	
Art	ES APG 80 DIN 50	Ausführung
Best.-Nr.	1502880000	50mm², Indent-Crimp
GTIN (EAN)	4050118310450	
VPE	1 ST	
Art	ES APG 80 DIN 70	Ausführung
Best.-Nr.	1502890000	70mm², Indent-Crimp
GTIN (EAN)	4050118310719	
VPE	1 ST	
Art	ES APG 80 DIN 95	Ausführung
Best.-Nr.	1502900000	95mm², Indent-Crimp
GTIN (EAN)	4050118310917	
VPE	1 ST	
Art	ES APG 80 DIN 120	Ausführung
Best.-Nr.	1502790000	120mm², Indent-Crimp
GTIN (EAN)	4050118310832	
VPE	1 ST	
Art	ES APG 80 DIN 150	Ausführung
Best.-Nr.	1502800000	150mm², Indent-Crimp
GTIN (EAN)	4050118310924	
VPE	1 ST	
Art	ES APG 80 DIN 185	Ausführung
Best.-Nr.	1501800000	185mm², Indent-Crimp
GTIN (EAN)	4050118310061	
VPE	1 ST	
Art	ES APG 80 DIN 240	Ausführung
Best.-Nr.	1501820000	240mm², Indent-Crimp
GTIN (EAN)	4050118309874	
VPE	1 ST	

Zubehör**Zubehör**

Crimpwerkzeuge für Kabelschuhe, Verbinder und Aderendhülsen mit Wechseleinsätzen

- extrem schnelles Arbeiten durch hydraulische Unterstützung
- großer Verarbeitungsbereich bis 300 mm²
- Schnellverschlusskopf um 270° drehbar
- automatische Druckbegrenzung und Überwachung mit Drucksensor
- elektronische Steuerung und Überwachung des Pressvorgangs
- Abspeichern aller Verpressungen und Fehlermeldungen auf internem Speicher
- Auslesung aller Zyklen und Fehlermeldungen über USB
- Li-Ionen Akku mit Ladezustandsanzeige: 18V, 2 Ah

Allgemeine Bestelldaten

Art	AKKU LI 18B2	Ausführung
Best.-Nr.	2858730000	
GTIN (EAN)	4064675566137	
VPE	1 ST	
Art	AKKU LI 18B5	Ausführung
Best.-Nr.	2860070000	
GTIN (EAN)	4064675574750	
VPE	1 ST	
Art	LADEGERAET EPG	Ausführung
Best.-Nr.	1509370000	
GTIN (EAN)	4050118318630	
VPE	1 ST	