

IE-SW-ELB-08-8TX

Weidmüller Interface GmbH & Co. KG

Klingenbergstraße 26
D-32758 Detmold
Germany

www.weidmueller.com



Merkmale der EcoLine Serie B Switches

- Deckt mit RJ45- und SFP-Ports die gängigsten Port-Kombinationen für eine flexible Nutzung ab.
- Die Netzwerkverfügbarkeit wird dank Schutz vor Broadcast-Stürmen erheblich verbessert.
- Unterstützung von Echtzeitkommunikation z.B. in PROFINET-Netzwerken durch die "Quality of Service"-Funktionalität - "PROFINET Conformance Class A"
- Sehr kleine Bauform für den platzkritischen Einbau.
- Eine drehbare DIN-Schienenklemme ermöglicht den Einsatz an Orten mit sehr begrenztem vertikalen Platz, z. B. für die Installation in Schaltschränken.
- Der Wechselspannungseingang ermöglicht zur Einsparung von Kosten die Nutzung ohne Schaltnetzgerät, z. B. in der Gebäudeautomation.
- Kunststofffreie, in der Handhabung optimierte Verpackung für eine schnelle Verarbeitung und Umweltfreundlichkeit

Allgemeine Bestelldaten

Ausführung	Netzwerk Switch, unmanaged, Fast Ethernet, Anzahl Ports: 8x RJ45, IP40, -40 °C...75 °C
Best.-Nr.	2828550000
Art	IE-SW-ELB-08-8TX
GTIN (EAN)	4064675369875
VPE	1 ST

Technische Daten

Zulassungen

Zulassungen



ROHS	Konform
UL File Number Search	UL Webseite
Zertifikat-Nr. (cULus)	E141197

Abmessungen und Gewichte

Tiefe	64 mm	Tiefe (inch)	2.5197 inch
Höhe	103 mm	Höhe (inch)	4.0551 inch
Breite	43.5 mm	Breite (inch)	1.7126 inch
Nettogewicht	195 g		

Temperaturen

Lagertemperatur	-40 °C...85 °C	Betriebstemperatur	-40 °C...75 °C
Feuchtigkeit	5 bis 95 % (nicht kondensierend)		

Umweltanforderungen

RoHS-Konformitätsstatus	Konform mit Ausnahme
RoHS-Ausnahme (falls zutreffend/ bekannt)	6c, 7a, 7cl
REACH SVHC	Lead 7439-92-1
SCIP	95f06c58-199a-4ab7-817c-c2503ba62133

Management-Funktionen

Netzwerkfilter	Quality of Service (QoS), Class of Service (CoS), MAC Frame Filtering (LLDP Frame Blocking)	Industrieprotokoll-Unterstützung	PROFINET-Device gemäß Conformance Class A
----------------	--	----------------------------------	--

EMV-Konformität und Zulassungen

Freier Fall	gemäß IEC 60068-2-31	EMV-Normen	EN 55032, EN 55035, FCC Part 15 Subpart B Class A, IEC 61000-4-2 ESD: Contact: 6 kV; Air: 8 kV, IEC 61000-4-3 RS: 80 MHz to 1 Ghz: 10 V/ m, IEC 61000-4-4 EFT: Power: 2 kV; Signal: 1 kV, IEC 61000-4-5 Surge: Power: 2 kV; Signal: 2 kV, IEC 61000-4-6 CS: 10 Vrms, IEC 61000-4-8, EN 61000-6-2, EN 61000-6-4
Vibration	gemäß IEC 60068-2-6	Schock	gemäß IEC 60068-2-27
Sicherheitsnorm	UL 61010-1, UL 61010-2-201, EN IEC 62368-1		

IE-SW-ELB-08-8TX

Weidmüller Interface GmbH & Co. KG
 Klingenbergstraße 26
 D-32758 Detmold
 Germany

www.weidmueller.com

Technische Daten

Garantie

Zeitraum 5 Jahre

MTBF

MTBF	Entsprechend Norm	Telcordia SR-332
	Betriebszeit (Stunden), min.	1798754 h
	Umgebungstemperatur	25 °C

Schnittstellen

RJ45-Ports	10/100BaseT(X), auto negotiation, Voll-/Halbduplex-Modus, Auto MDI/MDI-X-Anschluss	Funktion DIP-Schalter	Broadcast Storm-Schutz aktivieren/deaktivieren, QoS (ein/aus), MAC Frame Filtering (ein/aus)
Anzahl Ports	8x RJ45	LED-Anzeige	Power LED: PWR, Port LED: LNK/ACT, 10/100M (RJ45 port)

Spannungsversorgung

Verpolungsschutz	Ja	
Versorgungsspannung	12/24/48 V DC, 24 V AC, 1 Einzeleingang	
Überstromschutz	Ja	
Anschluss	1 abnehmbare 2-polige Reihenklemme	
Versorgungsspannungsbereich	Spannungsart	DC
	Spannung, min.	9.6 V
	Spannung, max.	60 V
	Spannungsart	AC
	Spannung, min.	18 V
	Spannung, max.	36 V
Stromaufnahme	Spannung	24 V
	Strom	0.13 A

Switch Eigenschaften

Prioritäts-Queues	4	Größe der MAC-Tabelle	2 K
Paketpuffergröße	768 kbit	Bandbreite Rückwandbus	1.6 Gbit/s

Technische Daten

Gehäusebasismaterial	Metall	Montageart	Tragschiene
Schutzart	IP40	Geschwindigkeit	Fast Ethernet
Switch	unmanaged		

Technologie

Datenvermittlung	Store and Forward	Flusssteuerung	IEEE 802.3x Flusssteuerung
Standard	IEEE 802.3 for 10BASE-T, IEEE 802.3u for 100BASE-TX, IEEE 802.3x for flow control, IEEE 802.1p for Class of Service / Quality of Service (CoS/QoS)		

Technische Daten**Umgebungsbedingungen**

Betriebstemperatur, max.	75 °C	
Betriebstemperatur, min.	-40 °C	
Feuchtigkeit	5 bis 95 % (nicht kondensierend)	
Lagertemperatur, max.	85 °C	
Lagertemperatur, min.	-40 °C	
Einsatzhöhe	Höhe, max.	2000 m
	Anmerkung	gemäß UL

Klassifikationen

ETIM 8.0	EC000734	ETIM 9.0	EC000734
ETIM 10.0	EC000734	ECLASS 14.0	19-17-04-02
ECLASS 15.0	19-17-04-02		

IE-SW-ELB-08-8TX

Weidmüller Interface GmbH & Co. KG
 Klingenbergstraße 26
 D-32758 Detmold
 Germany

Zubehör

www.weidmueller.com

Montagesatz für 19" Rack-Montage

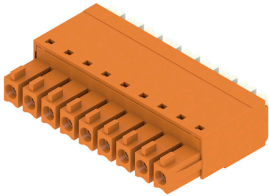
- Zur Montage hutschienenbasierter Geräte in 19" Racks



Allgemeine Bestelldaten

Art	RM-KIT	Ausführung
Best.-Nr.	1241440000	Kit for 19"-rack mounting
GTIN (EAN)	4050118029154	
VPE	1 ST	

BCF 3.81/180



PUSH IN - Die innovative Anschlussstechnologie von Weidmüller vereinfacht den Leiteranschluss.

Vorteile für Anwender und Anwendung:

- Hohe Packungsdichte durch sehr geringe Bauhöhen .
Vorbereitete Leiter einfach einstecken - fertig.
- Hohe Packungsdichte mit der kompakten Doppelstockstiftleiste SCDN / SCDN-THR
- Vereinfachte Verarbeitung durch integrierte Push-Buttons zum Öffnen der Klemmstelle
- Intuitive Bedienung durch eindeutige Unterscheidung von Leitereinführung und Betätigungsstelle
- werkzeugloses Verriegeln und Trennen mit dem patentierten Weidmüller Löseriegel (LR)

Die Weidmüller Steckverbinder im Raster 3,81 mm (0.15 inch) sind layout-kompatibel zu gängigen Steckverbindern und bieten Platz für Bedruckung und können kodiert werden.

Allgemeine Bestelldaten

Art	BCF 3.81/02/180 SN BK BX	Ausführung
Best.-Nr.	1969890000	Leiterplattensteckverbinder, Buchsenstecker, 3.81 mm, Polzahl: 2,
GTIN (EAN)	4032248679522	180°, PUSH IN mit Betätigungstaste, Klemmbereich, max. : 1.5 mm ² ,
VPE	50 ST	Box