

## FC10 PN/80A S1 B BX

**Weidmüller Interface GmbH & Co. KG**  
 Klingenbergstraße 26  
 D-32758 Detmold  
 Germany

www.weidmueller.com

### Produktbild



OMNIMATE® - Board-to-Board-Steckverbinder  
 Flexible Konstruktion von Kompaktgeräten  
 Der Einsatz zukunftssicherer Kontaktsysteme sowie die Optimierung von Fertigungsprozessen werden bei der Entwicklung effizienter Industriegeräte, insbesondere in der Industry 4.0, immer wichtiger. OMNIMATE® Board-to-Board-Steckverbinder besitzen ein 1,27-mm-Raster und bieten dank unterschiedlicher Ausführungen maximale Flexibilität.

- Flexible Gerätekonstruktion - Industrietaugliche Packungsdichte gepaart mit hochflexiblen Verbindungskombinationen (Mezzanine, Mother-to-Daughter, Erweiterungskarte, Cable-to-Board)
- Automation-Ready - Entwickelt für die Automatenbestückung mit hochpräziser Kontakt-Koplanarität und SMT-Fixierung
- Zuverlässiger Kontakt - Bis zu 500 Steckzyklen durch industrietaugliche Goldoberfläche (PdNi-Au)
- Process-Ready - Hochleistungsfähiges LCP-Material für Reflow-Löten
- Skalierbarkeit - Unterschiedliche Höhen mit hoher Kontaktüberlappung gewährleisten unterschiedliche Lösungen mit 12–80 Polen.
- Robuste Miniaturisierung - einfache und sichere Verbindung auch bei ungünstigen Steckbedingungen – z. B. Schrägstellung oder Versatz.

### Allgemeine Bestelldaten

|                    |  |
|--------------------|--|
| Ausführung         | Leiterplattensteckverbinder, Buchsenstecker, Raster in mm (P): 1.27 mm, Polzahl: 80, Box |
| Best.-Nr.          | <a href="#">2827360000</a>   |
| Art                | FC10 PN/80A S1 B BX  |
| GTIN (EAN)         | 4064675363965  |
| VPE                | 10 ST  |
| Produkt-Kennzahlen | IEC: / 1.9 A<br>UL:  |
| Verpackung         | Box  |

## FC10 PN/80A S1 B BX

**Weidmüller Interface GmbH & Co. KG**

Klingenbergstraße 26  
D-32758 Detmold  
Germany

www.weidmueller.com

## Technische Daten

### Zulassungen

ROHS Konform

### Abmessungen und Gewichte

|              |         |              |             |
|--------------|---------|--------------|-------------|
| Länge        | 12.2 mm | Länge (inch) | 0.4803 inch |
| Nettogewicht | 16.4 g  |              |             |

### Umweltanforderungen

|                         |                            |
|-------------------------|----------------------------|
| RoHS-Konformitätsstatus | Konform ohne Ausnahme      |
| REACH SVHC              | Keine SVHC über 0,1 Gew.-% |

### Systemkennwerte

|                         |                                  |                      |                           |
|-------------------------|----------------------------------|----------------------|---------------------------|
| Produktfamilie          | OMNIMATE Signal - Board-to-Board | Anschlussart         | Schneidklemmanschluss IDC |
| Leiteranschlussstechnik | IDC-Anschluss                    | Kabellänge           | 100 mm                    |
| Raster in mm (P)        | 1.27 mm                          | Raster in Zoll (P)   | 0.050 "                   |
| Leiterabgangsrichtung   | 90°/270°                         | Polzahl              | 80                        |
| Anzahl Reihen           | 2                                | Polreihenzahl        | 2                         |
| Schutzart               | IP20                             | Durchgangswiderstand | <25 mΩ                    |
| Steckzyklen             | 500                              | Steckkraft/Pol, max. | 0.6 N                     |
| Ziehkraft/Pol, max.     | 0.6 N                            |                      |                           |

### Werkstoffdaten

|                          |                 |                                |  |
|--------------------------|-----------------|--------------------------------|--|
| Isolierstoff             | LCP             | Farbe                          | grau                                     |
| Farbtabelle (ähnlich)    | RAL 7035        | Isolationswiderstand           | ≥ 20 MΩ                                  |
| Moisture Level (MSL)     | 1               | Brennbarkeitsklasse nach UL 94 | V-0                                      |
| Kontaktbasismaterial     | Kupferlegierung | Kontaktmaterial                | Cu-leg                                   |
| Kontaktoberfläche        | Ni/Au           | Schichtaufbau - Steckkontakt   | ≥ 2 μm Ni / ≥ 0.4 μm PdNi / ≥ 0.05 μm Au |
| Lagertemperatur, min.    | -40 °C          | Lagertemperatur, max.          | 70 °C                                    |
| Betriebstemperatur, min. | -20 °C          | Betriebstemperatur, max.       | 105 °C                                   |

### Anschließbare Leiter

|                                      |                |                                      |                |
|--------------------------------------|----------------|--------------------------------------|----------------|
| Leiteranschlussquerschnitt AWG, min. | AWG 30/1, 30/7 | Leiteranschlussquerschnitt AWG, max. | AWG 30/1, 30/7 |
|--------------------------------------|----------------|--------------------------------------|----------------|

### Bemessungsdaten nach IEC

|   |        |   |        |
|---|--------|---|--------|
| Bemessungsstrom, min. Polzahl (Tu=20°C) | 1.9 A  | Bemessungsstrom, max. Polzahl (Tu=40°C) | 1.65 A |
| Kriechstrecke, min.                     | 0.4 mm | Luftstrecke, min.                       | 0.4 mm |

### Verpackungen

|            |          |           |           |
|------------|----------|-----------|-----------|
| Verpackung | Box      | VPE Länge | 155.00 mm |
| VPE Breite | 64.00 mm | VPE Höhe  | 38.00 mm  |

### Wichtiger Hinweis

IPC-Konformität Konformität: Die Produkte werden nach international anerkannten Standards und Normen entwickelt, gefertigt und ausgeliefert und entsprechen den zugesicherten Eigenschaften im Datenblatt bzw. erfüllen dekorative Eigenschaften in Anlehnung der IPC-A-610 „Class2“. Darüber hinaus gehende Ansprüche an die Produkte können auf Anfrage bewertet werden.

## FC10 PN/80A S1 B BX

**Weidmüller Interface GmbH & Co. KG**  
Klingenbergstraße 26  
D-32758 Detmold  
Germany

[www.weidmueller.com](http://www.weidmueller.com)

## Technische Daten

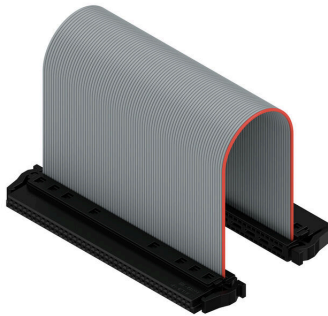
Hinweise

### Klassifikationen

|             |             |             |             |
|-------------|-------------|-------------|-------------|
| ETIM 8.0    | EC002599    | ETIM 9.0    | EC002599    |
| ETIM 10.0   | EC002599    | ECLASS 14.0 | 27-06-03-08 |
| ECLASS 15.0 | 27-06-03-07 |             |             |

**Zeichnungen**

**Produktbild**



With optional strain relief



Three standard lengths (0.1 m, 0.2 m, and 0.5 m)