

FC10 TN/68A S1 B BX

Weidmüller Interface GmbH & Co. KG
 Klingenbergstraße 26
 D-32758 Detmold
 Germany

www.weidmueller.com

Produktbild



OMNIMATE® - Board-to-Board-Steckverbinder
 Flexible Konstruktion von Kompaktgeräten
 Der Einsatz zukunftssicherer Kontaktsysteme sowie die Optimierung von Fertigungsprozessen werden bei der Entwicklung effizienter Industriegeräte, insbesondere in der Industry 4.0, immer wichtiger. OMNIMATE® Board-to-Board-Steckverbinder besitzen ein 1,27-mm-Raster und bieten dank unterschiedlicher Ausführungen maximale Flexibilität.

- Flexible Gerätekonstruktion - Industrietaugliche Packungsdichte gepaart mit hochflexiblen Verbindungskombinationen (Mezzanine, Mother-to-Daughter, Erweiterungskarte, Cable-to-Board)
- Automation-Ready - Entwickelt für die Automatenbestückung mit hochpräziser Kontakt-Koplanarität und SMT-Fixierung
- Zuverlässiger Kontakt - Bis zu 500 Steckzyklen durch industrietaugliche Goldoberfläche (PdNi-Au)
- Process-Ready - Hochleistungsfähiges LCP-Material für Reflow-Löten
- Skalierbarkeit - Unterschiedliche Höhen mit hoher Kontaktüberlappung gewährleisten unterschiedliche Lösungen mit 12–80 Polen.
- Robuste Miniaturisierung - einfache und sichere Verbindung auch bei ungünstigen Steckbedingungen – z. B. Schrägstellung oder Versatz.

Allgemeine Bestelldaten

| | |
|------------------------------|--|
| Ausführung | Leiterplattensteckverbinder, Buchsenstecker, Raster in mm (P): 1.27 mm, Polzahl: 68, Box |
| Best.-Nr. | 2827330000 |
| Art | FC10 TN/68A S1 B BX |
| GTIN (EAN) | 4064675363934 |
| VPE | 10 ST |
| Produkt-Kennzahlen | IEC: / 1.9 A UL: |
| Verpackung | Box |
| Lieferstatus | Dieser Artikel ist demnächst nicht mehr lieferbar. |
| Datum der letzten Bestellung | 2026-12-31T00:00:00+01:00 |

FC10 TN/68A S1 B BX

Weidmüller Interface GmbH & Co. KG
 Klingenbergstraße 26
 D-32758 Detmold
 Germany

www.weidmueller.com

Technische Daten

Zulassungen

| | |
|------|---------|
| ROHS | Konform |
|------|---------|

Abmessungen und Gewichte

| | |
|--------------|--------|
| Nettogewicht | 14.4 g |
|--------------|--------|

Umweltanforderungen

| | |
|-------------------------|----------------------------|
| RoHS-Konformitätsstatus | Konform ohne Ausnahme |
| REACH SVHC | Keine SVHC über 0,1 Gew.-% |

Systemkennwerte

| | | | |
|-------------------------|----------------------------------|----------------------|---------------------------|
| Produktfamilie | OMNIMATE Signal - Board-to-Board | Anschlussart | Schneidklemmanschluss IDC |
| Leiteranschlussstechnik | IDC-Anschluss | Kabellänge | 100 mm |
| Raster in mm (P) | 1.27 mm | Raster in Zoll (P) | 0.050 " |
| Leiterabgangsrichtung | 90°/270° | Polzahl | 68 |
| Anzahl Reihen | 2 | Polreihenzahl | 2 |
| Schutzart | IP20 | Durchgangswiderstand | <25 mΩ |
| Steckzyklen | 500 | Steckkraft/Pol, max. | 0.6 N |
| Ziehkraft/Pol, max. | 0.6 N | | |

Werkstoffdaten

| | | | |
|--------------------------|-----------------|--------------------------------|--|
| Isolierstoff | LCP | Farbe | grau |
| Farbtabelle (ähnlich) | RAL 7035 | Isolationswiderstand | ≥ 20 MΩ |
| Moisture Level (MSL) | 1 | Brennbarkeitsklasse nach UL 94 | V-0 |
| Kontaktbasismaterial | Kupferlegierung | Kontaktmaterial | Cu-leg |
| Kontaktoberfläche | Ni/Au | Schichtaufbau - Steckkontakt | ≥ 2 µm Ni / ≥ 0.4 µm PdNi / ≥ 0.05 µm Au |
| Lagertemperatur, min. | -40 °C | Lagertemperatur, max. | 70 °C |
| Betriebstemperatur, min. | -40 °C | Betriebstemperatur, max. | 125 °C |

Anschließbare Leiter

| | | | |
|--------------------------------------|----------------|--------------------------------------|----------------|
| Leiteranschlussquerschnitt AWG, min. | AWG 30/1, 30/7 | Leiteranschlussquerschnitt AWG, max. | AWG 30/1, 30/7 |
|--------------------------------------|----------------|--------------------------------------|----------------|

Bemessungsdaten nach IEC

| | | | |
|---|--------|---------------------|--------|
| Bemessungsstrom, min. Polzahl (Tu=20°C) | 1.9 A | Kriechstrecke, min. | 0.4 mm |
| Luftstrecke, min. | 0.4 mm | | |

Verpackungen

| | | | |
|------------|----------|-----------|-----------|
| Verpackung | Box | VPE Länge | 155.00 mm |
| VPE Breite | 64.00 mm | VPE Höhe | 38.00 mm |

Wichtiger Hinweis

| | |
|-----------------|--|
| IPC-Konformität | Konformität: Die Produkte werden nach international anerkannten Standards und Normen entwickelt, gefertigt und ausgeliefert und entsprechen den zugesicherten Eigenschaften im Datenblatt bzw. erfüllen dekorative Eigenschaften in Anlehnung der IPC-A-610 „Class2“. Darüber hinaus gehende Ansprüche an die Produkte können auf Anfrage bewertet werden. |
|-----------------|--|

Hinweise

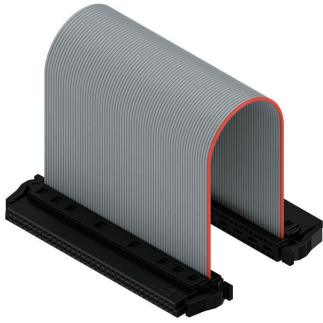
Technische Daten

Klassifikationen

| | | | |
|-------------|-------------|-------------|-------------|
| ETIM 8.0 | EC002599 | ETIM 9.0 | EC002599 |
| ETIM 10.0 | EC002599 | ECLASS 14.0 | 27-06-03-08 |
| ECLASS 15.0 | 27-06-03-07 | | |

Zeichnungen

Produktbild



With optional strain relief



Three standard lengths (0.1 m, 0.2 m, and 0.5 m)