

FC10 TN/50A S1 B BX

Weidmüller Interface GmbH & Co. KG
 Klingenbergstraße 26
 D-32758 Detmold
 Germany

www.weidmueller.com

Produktbild



OMNIMATE® - Board-to-Board-Steckverbinder
 Flexible Konstruktion von Kompaktgeräten
 Der Einsatz zukunftssicherer Kontaktsysteme sowie die Optimierung von Fertigungsprozessen werden bei der Entwicklung effizienter Industriegeräte, insbesondere in der Industry 4.0, immer wichtiger. OMNIMATE® Board-to-Board-Steckverbinder besitzen ein 1,27-mm-Raster und bieten dank unterschiedlicher Ausführungen maximale Flexibilität.

- Flexible Gerätekonstruktion - Industrietaugliche Packungsdichte gepaart mit hochflexiblen Verbindungskombinationen (Mezzanine, Mother-to-Daughter, Erweiterungskarte, Cable-to-Board)
- Automation-Ready - Entwickelt für die Automatenbestückung mit hochpräziser Kontakt-Koplanarität und SMT-Fixierung
- Zuverlässiger Kontakt - Bis zu 500 Steckzyklen durch industrietaugliche Goldoberfläche (PdNi-Au)
- Process-Ready - Hochleistungsfähiges LCP-Material für Reflow-Löten
- Skalierbarkeit - Unterschiedliche Höhen mit hoher Kontaktüberlappung gewährleisten unterschiedliche Lösungen mit 12–80 Polen.
- Robuste Miniaturisierung - einfache und sichere Verbindung auch bei ungünstigen Steckbedingungen – z. B. Schrägstellung oder Versatz.

Allgemeine Bestelldaten

Ausführung	Leiterplattensteckverbinder, Buchsenstecker, Raster in mm (P): 1.27 mm, Polzahl: 50, Box
Best.-Nr.	2827270000
Art	FC10 TN/50A S1 B BX
GTIN (EAN)	4064675363873
VPE	10 ST
Produkt-Kennzahlen	IEC: / 1.9 A UL:
Verpackung	Box

FC10 TN/50A S1 B BX

Weidmüller Interface GmbH & Co. KG
 Klingenbergstraße 26
 D-32758 Detmold
 Germany

www.weidmueller.com

Technische Daten

Zulassungen

ROHS Konform

Abmessungen und Gewichte

Nettogewicht 11.1 g

Umweltanforderungen

RoHS-Konformitätsstatus Konform ohne Ausnahme
 REACH SVHC Keine SVHC über 0,1 Gew.-%

Systemkennwerte

Produktfamilie	OMNIMATE Signal – Board-to-Board	Anschlussart	Schneidklemmanschluss IDC
Leiteranschlussstechnik	IDC-Anschluss	Kabellänge	100 mm
Raster in mm (P)	1.27 mm	Raster in Zoll (P)	0.050 "
Leiterabgangsrichtung	90°/270°	Polzahl	50
Anzahl Reihen	2	Polreihenzahl	2
Schutzart	IP20	Durchgangswiderstand	<25 mΩ
Steckzyklen	500	Steckkraft/Pol, max.	0.6 N
Ziehkraft/Pol, max.	0.6 N		

Werkstoffdaten

Isolierstoff	LCP	Farbe	grau
Farbtabelle (ähnlich)	RAL 7035	Isolationswiderstand	≥ 20 MΩ
Moisture Level (MSL)	1	Brennbarkeitsklasse nach UL 94	V-0
Kontaktbasismaterial	Kupferlegierung	Kontaktmaterial	Cu-leg
Kontaktoberfläche	Ni/Au	Schichtaufbau - Steckkontakt	≥ 2 µm Ni / ≥ 0.4 µm PdNi / ≥ 0.05 µm Au
Lagertemperatur, min.	-40 °C	Lagertemperatur, max.	70 °C
Betriebstemperatur, min.	-40 °C	Betriebstemperatur, max.	125 °C

Anschließbare Leiter

Leiteranschlussquerschnitt AWG, min. AWG 30/1, 30/7 Leiteranschlussquerschnitt AWG, max. AWG 30/1, 30/7

Bemessungsdaten nach IEC

Bemessungsstrom, min. Polzahl (Tu=20°C) 1.9 A Kriechstrecke, min. 0.4 mm
 Luftstrecke, min. 0.4 mm

Verpackungen

Verpackung Box VPE Länge 155.00 mm
 VPE Breite 64.00 mm VPE Höhe 38.00 mm

Wichtiger Hinweis

IPC-Konformität Konformität: Die Produkte werden nach international anerkannten Standards und Normen entwickelt, gefertigt und ausgeliefert und entsprechen den zugesicherten Eigenschaften im Datenblatt bzw. erfüllen dekorative Eigenschaften in Anlehnung der IPC-A-610 „Class2“. Darüber hinaus gehende Ansprüche an die Produkte können auf Anfrage bewertet werden.

Hinweise

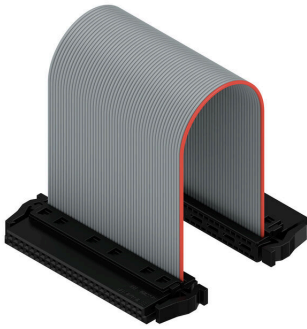
Technische Daten

Klassifikationen

ETIM 8.0	EC002599	ETIM 9.0	EC002599
ETIM 10.0	EC002599	ECLASS 14.0	27-06-03-08
ECLASS 15.0	27-06-03-08		

Zeichnungen

Produktbild



With optional strain relief



Three standard lengths (0.1 m, 0.2 m, and 0.5 m)