

ACT20M-UI-AO-P**Weidmüller Interface GmbH & Co. KG**

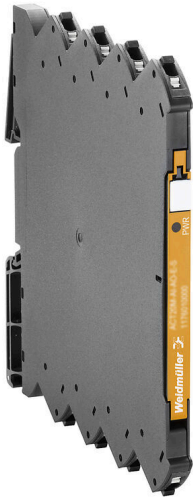
Klingenbergstraße 26

D-32758 Detmold

Germany

www.weidmueller.com

Produkt noch nicht verfügbar,
vorläufige Produktdaten.



Der softwarekonfigurierbare Messumformer ACT20M-UI-AO-S trennt und wandelt analoge Standardsignale. Ein analoges Eingangssignal (Spannung, Strom, Widerstand, Potentiometer, RTD, TC) wird in ein analoges Ausgangssignal linear gewandelt und galvanisch getrennt. Der Eingang kann ebenso als aktive Stromschleife (den Schleifenstrom liefert das Gerät) betrieben werden. Die Spannungsversorgung ist galvanisch von Ein- und Ausgang getrennt (3-Wege-Trennung) und erfolgt über eine Direktverdrahtung oder den Weidmüller-Tragschienenbus.

Allgemeine Bestelldaten

Ausführung	Temperaturwandler, Eingang : universell U,I,R,Ω, Ausgang : I / U
Best.-Nr.	2825440000
Art	ACT20M-UI-AO-P
GTIN (EAN)	4064675361251
VPE	1 ST

ACT20M-UI-AO-P

Weidmüller Interface GmbH & Co. KG
 Klingenbergstraße 26
 D-32758 Detmold
 Germany

www.weidmueller.com

Technische Daten

Abmessungen und Gewichte

Nettogewicht 0 g

Temperaturen

Lagertemperatur	-40 °C...85 °C	Betriebstemperatur
Feuchtigkeit	40 °C / 93 % rel.Feuchte, keine Betauung	

Ausfallwahrscheinlichkeit

SIL gemäß IEC 61508 Keine

Umweltanforderungen

RoHS-Konformitätsstatus	Konform mit Ausnahme
RoHS-Ausnahme (falls zutreffend/ bekannt)	7a, 7cl
REACH SVHC	Lead 7439-92-1
SCIP	2f6dd957-421a-46db-a0c2-cf1609156924

Eingang

Sensor	Thermocouples: B / C / E / J / K / L / N / R / S / T / W3 / W5 - 200...+ 2300 °C depending on thermocouple, RTD: PT10, PT20, PT50, PT100, PT250, PT300, PT400, PT500, PT1000, Ni50, Ni100, Ni120, Ni1000, 2-/3-/4-Leiter	Anzahl Eingänge	1
Potentiometer	10...100 kΩ	Sensor-Versorgung	> 15 V DC bei 20 mA
Eingangsspannung	konfigurierbar, 0(2)...10 V, 0(1)...5 V, 0...1 V DC, 0,2... 1 V DC	Temperatur-Eingangsbereich	konfigurierbar, min. Messbereich 10°C (RTD), min. Messbereich 50°C (TC), PT100: -200°C...850 °C, NI100: -60°C...+250 °C, TC Typ: B (0...+1820 °C), E: (-100...+1000 °C), J: (-100...+1200 °C), K: (-180...+1372 °C), L: (-200...+900 °C), N: (-180... +1300 °C), R: (-50...+1760 °C), S: (-50...+1760 °C), T: (-200...+400 °C), U: (-200... +600 °C), W3: (0...+2300 °C), W5: (0...+2300 °C), LR: (-200...+800 °C), Details unter Downloads „Messbereichstabelle ACT20M-UI-AO“
Widerstand	0...10 kΩ	Eingangsstrom	konfigurierbar, 0...20 mA, 4...20mA
Eingangswiderstand Spannung	> 10 MΩ	Spannungsabfall Stromeingang	<3 V

ACT20M-UI-AO-P

Weidmüller Interface GmbH & Co. KG

Klingenbergstraße 26
D-32758 Detmold
Germany

www.weidmueller.com

Technische Daten

Ausgang

Anzahl der Ausgänge	1	Lastwiderstand Spannung	≥ 10 kΩ
Lastwiderstand / Strom	≤ 600 Ω, @ max 28mA, <600 Ω	Drahtbruchererkennung	Ja, bei Verwendung von RTD / POT / TC
Typ	aktiv, angeschlossene Steuerung muss passiv sein	Ausgangsspannung, Bemerkung	konfigurierbar, 0(2)...10 V, 0(1)...5 V, 0(0,2)...1 V, 5...(1)0 V, 10...(2)0 V, downscale (0 V), upscale (11 V), bei Sensorfehler
Ausgangsstrom	konfigurierbar, 0...20 mA, 4...20 mA, 20...0 mA, 20... 4 mA, downscale (3,5 mA), upscale (23 mA), bei Sensorfehler	Grenzfrequenz (-3 dB)	100 Hz

Allgemeine Angaben

Genauigkeit	< 0,1 % des Messbereichs	Schutzart	IP20
Versorgungsspannung	24 V DC ± 30 % an der Klemme oder über CH20M-Schienenbus	Sprungantwortzeit	400 ms (10...90%) @ U/I, 1 s @ temp
Tragschiene	TS 35	Temperaturkoeffizient	≤ 0,01 % / °C
Nennleistungsaufnahme	1.2 VA	Konfiguration	mit FDT/DTM Software, Benötigt wird Konfigurationsadapter 8978580000 CBX200 USB
Einsatzhöhe	≤ 2000 m	Leistungsaufnahme, max.	1.2 W
Leistungsaufnahme, typ.	0.84 W		

Isolationskoordination

EMV-Normen	IEC 61326-1, NE 21	Überspannungskategorie	II
Verschmutzungsgrad	2	Galvanische Trennung	3-Wege-Trenner
Isolationsspannung	2,5 kVeff / 1 min	Bemessungsspannung	300 Veff

Daten für Ex- Anwendungen (ATEX)

Kennzeichnung	II 3 G Ex nA IIC T4 Gc	Einbauort	Gerät installiert in Sicherheitsbereich, Zone 2
---------------	------------------------	-----------	--

Anschlussdaten

Anschlussart	PUSH IN	Klemmbereich, Bemessungsanschluss	2.5 mm ²
Klemmbereich, min.	0.5 mm ²	Klemmbereich, max.	2.5 mm ²
Leiteranschlussquerschnitt AWG, min.	AWG 30	Leiteranschlussquerschnitt AWG, max.	AWG 14

EMV-Konformität und Zulassungen

EMV-Normen	IEC 61326-1, NE 21
------------	--------------------

Artikelbeschreibung

Produktbeschreibung	Der softwarekonfigurierbare Messumformer ACT20M-UI-AO-S trennt und wandelt analoge Standardsignale. Ein analoges Eingangssignal (Spannung, Strom, Widerstand, Potentiometer, RTD, TC) wird in ein analoges Ausgangssignal linear gewandelt und galvanisch getrennt. Der Eingang kann ebenso als aktive Stromschleife (den Schleifenstrom liefert das Gerät) betrieben werden. Die Spannungsversorgung ist galvanisch von Ein- und Ausgang getrennt (3-Wege-Trennung) und erfolgt über eine Direktverdrahtung oder den Weidmüller-Tragschienenbus.
---------------------	---

Technische Daten

Klassifikationen

ETIM 8.0	EC002653	ETIM 9.0	EC002653
ETIM 10.0	EC002653	ECLASS 14.0	27-21-01-20
ECLASS 15.0	27-21-01-20		

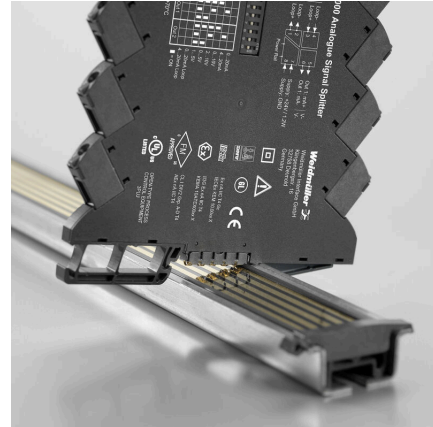
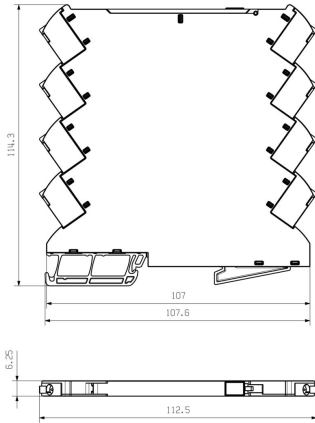
ACT20M-UI-AO-P

Weidmüller Interface GmbH & Co. KG
Klingenbergstraße 26
D-32758 Detmold
Germany

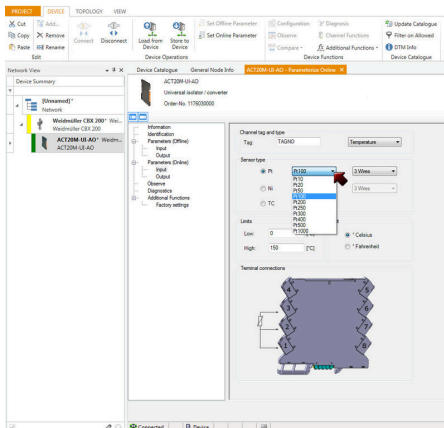
Zeichnungen

www.weidmueller.com

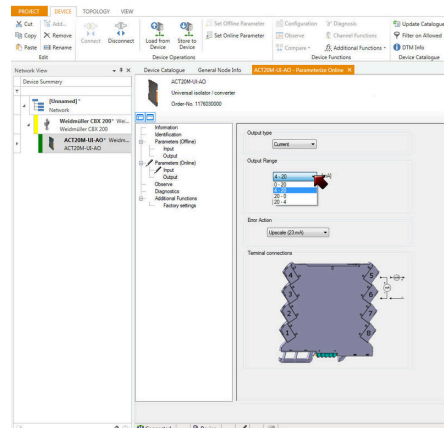
Maßbild



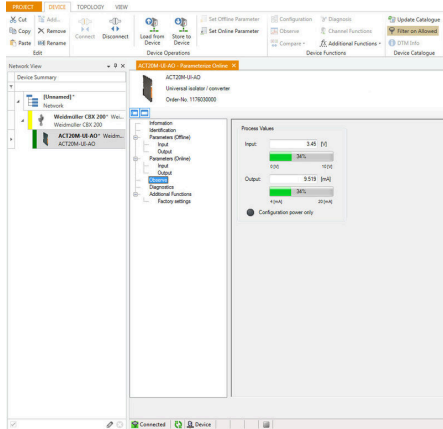
Power supply via the rail bus (housing example)



screenshot, setup temperature input with FDT2 / DTM software

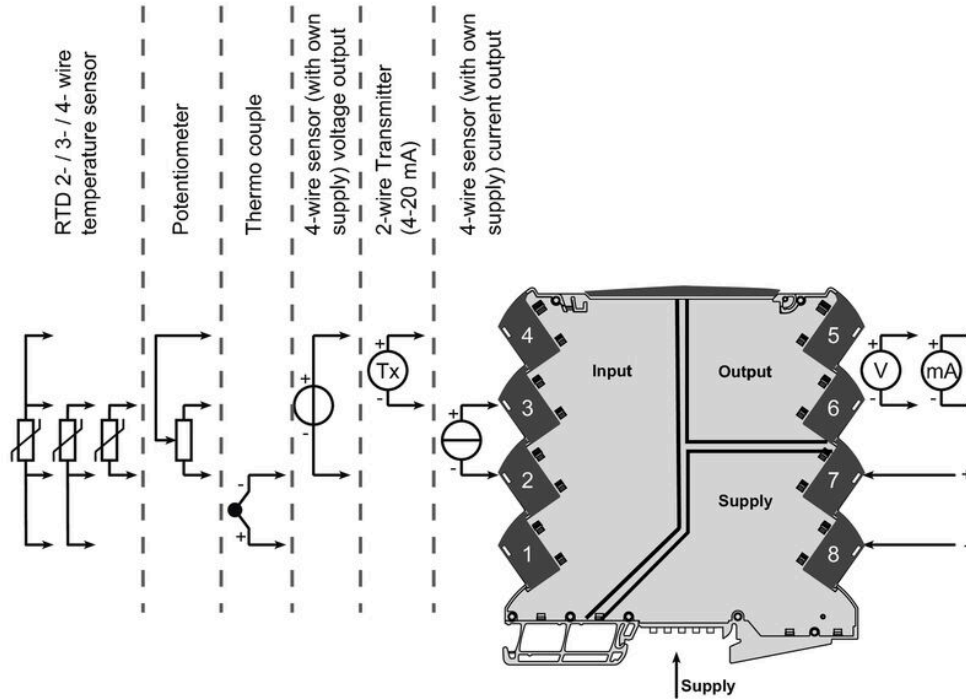


11760300004801.tif



screenshot, setup output with FDT2 / DTM software

Anschlussbild



ACT20M-UI-AO-P

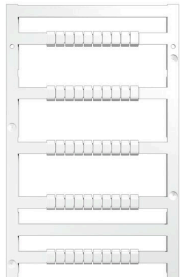
Weidmüller Interface GmbH & Co. KG

Klingenbergstraße 26
D-32758 Detmold
Germany

www.weidmueller.com

Zubehör

Neutral



MultiFit ist das Markiersystem von Weidmüller, das für andere Klemmenfabrikate verwendet wird. Ähnlich wie Weidmüller Dekafix, sind Markierer der MultiFit Familie einsatzfertig bedruckt erhältlich (Standarddruck). Beim erstmaligen Einsatz von MultiFit wird ein Test mit Mustermarkierern auf den verwendeten Klemmen empfohlen.

- Ein Markierer passend für verschiedene Klemmenfabrikate
 - Einsatzfertig bedruckte Markierer als Standarddruck
 - Neutrale Markierer zum Selbstdruck mit PrintJet CONNECT oder Plotter
 - Lieferung individuell beschrifteter Markierer, entsprechend kundenseitiger CAE-Daten oder Anforderungen
 - Ein Markierungssystem für alle Anwendungen
- Für Sonderdruck: Bitte senden Sie uns für ihre Beschriftungsvorgaben eine Datei unserer Beschriftungssoftware M-Print PRO oder M-Print PRO Online (ohne Installation).

Allgemeine Bestelldaten

Art	MF 5/7.5 MC NE WS	Ausführung
Best.-Nr.	1877680000	MultiFit, Klemmenmarkierung, 5 x 7.5 mm, Raster in mm (P): 7.50
GTIN (EAN)	4032248468270	Adels RKW, Phoenix, weiß
VPE	320 ST	

ACT20 (inkl. Tragschienenbus und Stromversorgungen)



Stromversorgungsadaptermodule zur separaten Einspeisung und Verteilung der Versorgungsspannung für die

ACT20 Series/ MICROSERIES Signalwandler.

Die 22,5/ 6,1 mm breiten Einspeisemodule werden direkt neben den Analogsignalwandlern montiert, dabei wird die 24 VDC Versorgungsspannung optional über den Tragschienenbus CH20M (ACT20- Series) oder einfach über steckbare ZQV 4N Querverbindungen (MICROSERIES) gebrückt.

Zusätzlich erkennt das ACT20-Feed-In-PRO-S Fehler, von jedem auf dem CH20 BUS- Profil montierten Gerät. Das integrierte Statusrelais sendet im Fehlerfall einen Sammelalarm an die externe Steuerung. Weiterhin können zwei Netzteile als primäre und Backup Versorgung am ACT20 Feed-In PRO-S angeschlossen werden. Eine 100% ige Redundanzversorgung ist über zwei, auf dem CH20 BUS- Profil montierte, Feed- In Module realisierbar. Drei LED´s zeigen die Stati der Spannungsversorgung und der Fehlermeldungen an. Die ACT20M-Feed-In PRO können auch in Ex Zone2/ Division2 Applikationen eingesetzt werden.

ACT20M-UI-AO-P

Weidmüller Interface GmbH & Co. KG
 Klingenbergstraße 26
 D-32758 Detmold
 Germany

Zubehör

www.weidmueller.com

Allgemeine Bestelldaten

Art	ACT20-FEED-IN-BASIC-S	Ausführung
Best.-Nr.	1282490000	Supply module, Distributes supply voltage to rail bus
GTIN (EAN)	4050118072730	
VPE	1 ST	

CH20M BUS-SET - Bus-Set



Der integrierte Tragschienenbus für das modulare Elektronikgehäusesystem
 Beim Versorgen, Verbinden und Verteilen in modularen Anwendungen ersetzt der Tragschienenbus die aufwändige Einzelverdrahtung durch eine unterbrechnungsfreie und flexible Systemlösung. Der Systembus ist sicher in die 35-mm-Standard-Montageschiene integriert. Der SMD-Bus-Kontaktblock kann im Reflow-Verfahren gelötet werden, sodass er während der Bauelementmontage vollständig automatisch verarbeitet werden kann. Die widerstandsfähigen, vergoldeten Kontaktflächen gewährleisten eine dauerhaft zuverlässige Kontaktierung für alle Gehäusebreiten.

- **Grenzenlose Skalierbarkeit** – Die durchgängige Verbindungslösung quer über alle Systembaubreiten: von der 6-mm-Scheibe bis zum 67-mm-Großraumgehäuse.
- **Servicefreundliche Installation** – einfacher Modulwechsel auch im bestehenden Modulverbund – ohne Auswirkung auf benachbarte Module.
- **Universelle Integration** – Der unterbrechnungsfreie Systembus ist sicher in die 35-mm-Standard-Montageschiene integriert.
- **Maximale Verfügbarkeit** – Fünf voll-galvanisierte und teil-vergoldete Twinbogenkontakte stellen eine dauerhafte Kontaktierung zum Tragschienenbus sicher. THR-Lötflansche sorgen für eine stabile Verbindung zur Leiterplatte.

Allgemeine Bestelldaten

Art	SAMPLE CH20M BUS 250MM	Ausführung
Best.-Nr.	1335150000	Tragschienenbus-System, Musterset, OMNIMATE Housing - Serie
GTIN (EAN)	4050118138382	CH20M, Breite: 25.1 mm
VPE	1 ST	

ACT20M-UI-AO-P

Weidmüller Interface GmbH & Co. KG
 Klingenbergstraße 26
 D-32758 Detmold
 Germany

Zubehör

www.weidmueller.com

ACT20 (inkl. Tragschienenbus und Stromversorgungen)



Stromversorgungsadaptermodule zur separaten Einspeisung und Verteilung der Versorgungsspannung für die ACT20 Series/ MICROSERIES Signalwandler. Die 22,5/ 6,1 mm breiten Einspeisemodule werden direkt neben den Analogsignalwandlern montiert, dabei wird die 24 VDC Versorgungsspannung optional über den Tragschienenbus CH20M (ACT20- Series) oder einfach über steckbare ZQV 4N Querverbindungen (MICROSERIES) gebrückt. Zusätzlich erkennt das ACT20-Feed-In-PRO-S Fehler, von jedem auf dem CH20 BUS- Profil montierten Gerät. Das integrierte Statusrelais sendet im Fehlerfall einen Sammelalarm an die externe Steuerung. Weiterhin können zwei Netzteile als primäre und Backup Versorgung am ACT20 Feed-In PRO-S angeschlossen werden. Eine 100% ige Redundanzversorgung ist über zwei, auf dem CH20 BUS- Profil montierte, Feed- In Module realisierbar. Drei LED´s zeigen die Stati der Spannungsversorgung und der Fehlermeldungen an. Die ACT20M-Feed-In PRO können auch in Ex Zone2/ Division2 Applikationen eingesetzt werden.

Allgemeine Bestelldaten

Art	SAMPLE CH20M BUS 250MM	Ausführung
Best.-Nr.	1335140000	Tragschienenbus-System, Musterset, OMNIMATE Housing - Serie
GTIN (EAN)	4050118138375	CH20M, Breite: 25.1 mm
VPE	1 ST	