

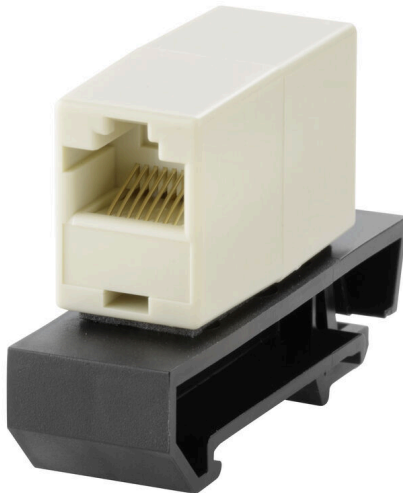
IE-TO-RJ45-C-ZP-C5**Weidmüller Interface GmbH & Co. KG**

Klingenbergstraße 26

D-32758 Detmold

Germany

www.weidmueller.com



Tragschienenoutlet, Ausführung Kupplung RJ45 gemäß
IEC 60603-7-51

Allgemeine Bestelldaten

Ausführung	Tragschienen-Outlet, RJ45, IP20, Cat. 5
Best.-Nr.	2819260000
Art	IE-TO-RJ45-C-ZP-C5
GTIN (EAN)	4064675330110
VPE	10 ST

IE-TO-RJ45-C-ZP-C5

Weidmüller Interface GmbH & Co. KG
 Klingenbergstraße 26
 D-32758 Detmold
 Germany

www.weidmueller.com

Technische Daten

Zulassungen

ROHS	Konform
------	---------

Abmessungen und Gewichte

Nettogewicht	13.4 g
--------------	--------

Temperaturen

Lagertemperatur	Betriebstemperatur	-40 °C...80 °C
Verlegetemperatur		

Umweltanforderungen

RoHS-Konformitätsstatus	Konform ohne Ausnahme
REACH SVHC	Keine SVHC über 0,1 Gew.-%

Allgemeine Daten

Anschluss 1	RJ45	Anschluss 2	RJ45
Beschaltung	Kupplung	Farbe	beige, schwarz
Gehäusebasismaterial	Kunststoff, PA 66 UL V0 E63957	Kategorie	Cat. 5
Kontaktoberfläche	Gold über Nickel	Montageart	TS 35
Schirmung	ungeschirmt	Schutzart	IP20
Steckzyklen	750 (RJ45)		

Allgemeine Standards

Steckverbinder Norm	IEC 60603-7-51
---------------------	----------------

Elektrische Eigenschaften

Spannungsfestigkeit Kontakt / Schirm	≥ 1500 V AC/DC	Spannungsfestigkeit Kontakt / Kontakt	≥ 1000 V AC/DC
Nennspannung	50 V	Strombelastbarkeit bei 50 °C	1 A

Klassifikationen

ETIM 8.0	EC000313	ETIM 9.0	EC000313
ETIM 10.0	EC000313	ECLASS 14.0	27-44-03-20
ECLASS 15.0	27-44-03-20		

IE-TO-RJ45-C-ZP-C5

Weidmüller Interface GmbH & Co. KG
Klingenbergstraße 26
D-32758 Detmold
Germany

Zeichnungen

www.weidmueller.com

