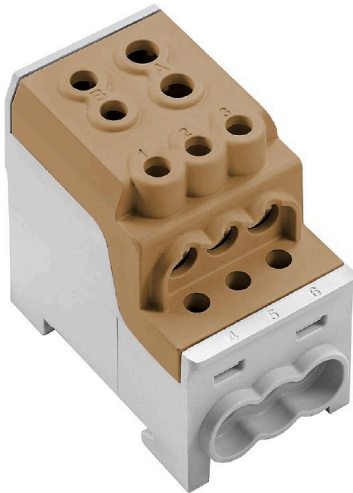


WPD 110 1X70+1X35/6X16 BN**Weidmüller Interface GmbH & Co. KG**

Klingenbergstraße 26

D-32758 Detmold

Germany

www.weidmueller.com**Gebäudeinstallationsverdrahtung**

Für die Gebäudeinstallation bieten wir ein Gesamtsystem rund um die 10×3-Kupferschiene aus optimal aufeinander abgestimmten Komponenten: von Installations-, Neutraleiter- und Verteilerreihenklemmen bis hin zu umfangreichem Zubehör wie Sammelschienen und Sammelschienenhaltern.

Allgemeine Bestelldaten

Ausführung	Potentialverteilerklemme, Schraubanschluss, braun, 70 mm ² , 200 A, 1000 V, Anzahl Anschlüsse: 8, Anzahl der Etagen: 1
Best.-Nr.	2814520000
Art	WPD 110 1X70+1X35/6X16 BN
GTIN (EAN)	4064675299769
VPE	3 ST

WPD 110 1X70+1X35/6X16 BN

Weidmüller Interface GmbH & Co. KG
Klingenbergstraße 26
D-32758 Detmold
Germany

www.weidmueller.com

Technische Daten

Zulassungen

Zulassungen



ROHS Konform

Abmessungen und Gewichte

Tiefe	63 mm	Tiefe (inch)	2.4803 inch
Höhe	69.75 mm	Höhe (inch)	2.7461 inch
Breite	38.5 mm	Breite (inch)	1.5157 inch
Nettogewicht	273.33 g		

Temperaturen

Dauergebrauchstemperatur, min.	-50 °C	Dauergebrauchstemperatur, max.	130 °C
--------------------------------	--------	--------------------------------	--------

Umweltanforderungen

RoHS-Konformitätsstatus	Konform mit Ausnahme
RoHS-Ausnahme (falls zutreffend/ bekannt)	6c
REACH SVHC	Lead 7439-92-1
SCIP	9436182c-fbd0-49e8-bf45-a0deac7233a9

Allgemeines

Polzahl	1	Leiteranschlussquerschnitt AWG, max.	AWG 4
Leiteranschlussquerschnitt AWG, min.	AWG 10	Normen	UL 1059, IEC 60947-7-1
Tragschiene	TS 35		

Bemessungsdaten

Bemessungsquerschnitt	70 mm ²	Bemessungsspannung	1000 V
Bemessungsspannung AC	1000 V	Bemessungsspannung DC	1500 V
Nennstrom	200 A	Strom bei max. Leiter	200 A
Normen	UL 1059, IEC 60947-7-1	Überspannungskategorie	III
Verschmutzungsgrad	3		

Klemmbare Leiter (Bemessungsanschluss)

Leiteranschlussquerschnitt AWG, max.	AWG 4	Anschlussrichtung	seitlich
Anschlussart 2	Schraubanschluss	Anschlussart	Schraubanschluss
Anzahl Anschlüsse	8	Klemmbereich, max.	70 mm ²
Klemmbereich, min.	6 mm ²	Leiteranschlussquerschnitt AWG, min.	AWG 10
Leiteranschlussquerschnitt, feindrätig AEH mit Kunststoffkragen DIN 46228/4, min.	6 mm ²	Leiteranschlussquerschnitt, feindrätig mit AEH DIN 46228/1, max.	50 mm ²
Leiteranschlussquerschnitt, feindrätig mit AEH DIN 46228/1, min.	6 mm ²	Leiteranschlussquerschnitt, feindrätig, max.	0 mm ²
Leiteranschlussquerschnitt, feindrätig, min.	6 mm ²	Leiteranschlussquerschnitt, mehrdrätig, 70 mm ² max.	
Leiteranschlussquerschnitt, mehrdrätig, 6 mm ² min.		Leiteranschlussquerschnitt, eindrätig, max.	70 mm ²
Leiteranschlussquerschnitt, eindrätig, min.	6 mm ²		

WPD 110 1X70+1X35/6X16 BN

Weidmüller Interface GmbH & Co. KG
 Klingenbergstraße 26
 D-32758 Detmold
 Germany

www.weidmueller.com

Technische Daten
Klemmbare Leiter (Weiterer Anschluss)

Anschlussart, weiterer Anschluss Schraubanschluss

Systemkennwerte

Ausführung	Schraubanschluss	Abschlussplatte erforderlich	Nein
Anzahl der Potentiale	1	Anzahl der Etagen	1
Anzahl der Klemmstellen je Etage	8	Etagen intern gebrückt	Nein
Tragschiene	TS 35	N-Funktion	Nein
PE-Funktion	Nein	PEN-Funktion	Nein

Werkstoffdaten

Werkstoff	Wemid	Farbe	braun
Brennbarkeitsklasse nach UL 94	V-0		

weitere technische Daten

rastbar	Ja	explosionsgeprüfte Ausführung	Ja
Montageart	gerastet		

Klassifikationen

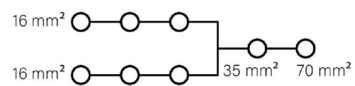
ETIM 8.0	EC000897	ETIM 9.0	EC000897
ETIM 10.0	EC000897	ECLASS 14.0	27-25-01-19
ECLASS 15.0	27-25-01-19		

WPD 110 1X70+1X35/6X16 BN

Weidmüller Interface GmbH & Co. KG
Klingenbergstraße 26
D-32758 Detmold
Germany

www.weidmueller.com

Zeichnungen



Consider correction data according to EN ISO 9000-5 (2nd), EN ISO 9000-5 (2nd) & EN ISO 9000-5 (2nd)

Control	Dimension		Dimension	Unit	Dimension
	2.30 ± 0.05		2.30 ± 0.05		2.30 ± 0.05
1st test				1st test	
2nd test				2nd test	
3rd test				3rd test	
4th test				4th test	
5th test				5th test	
6th test				6th test	
7th test				7th test	
8th test				8th test	
9th test				9th test	
10th test				10th test	
11th test				11th test	
12th test				12th test	
13th test				13th test	
14th test				14th test	
15th test				15th test	
16th test				16th test	
17th test				17th test	
18th test				18th test	
19th test				19th test	
20th test				20th test	
21st test				21st test	
22nd test				22nd test	
23rd test				23rd test	
24th test				24th test	
25th test				25th test	
26th test				26th test	
27th test				27th test	
28th test				28th test	
29th test				29th test	
30th test				30th test	
31st test				31st test	
32nd test				32nd test	
33rd test				33rd test	
34th test				34th test	
35th test				35th test	
36th test				36th test	
37th test				37th test	
38th test				38th test	
39th test				39th test	
40th test				40th test	
41st test				41st test	
42nd test				42nd test	
43rd test				43rd test	
44th test				44th test	
45th test				45th test	
46th test				46th test	
47th test				47th test	
48th test				48th test	
49th test				49th test	
50th test				50th test	
51st test				51st test	
52nd test				52nd test	
53rd test				53rd test	
54th test				54th test	
55th test				55th test	
56th test				56th test	
57th test				57th test	
58th test				58th test	
59th test				59th test	
60th test				60th test	
61st test				61st test	
62nd test				62nd test	
63rd test				63rd test	
64th test				64th test	
65th test				65th test	
66th test				66th test	
67th test				67th test	
68th test				68th test	
69th test				69th test	
70th test				70th test	
71st test				71st test	
72nd test				72nd test	
73rd test				73rd test	
74th test				74th test	
75th test				75th test	
76th test				76th test	
77th test				77th test	
78th test				78th test	
79th test				79th test	
80th test				80th test	
81st test				81st test	
82nd test				82nd test	
83rd test				83rd test	
84th test				84th test	
85th test				85th test	
86th test				86th test	
87th test				87th test	
88th test				88th test	
89th test				89th test	
90th test				90th test	
91st test				91st test	
92nd test				92nd test	
93rd test				93rd test	
94th test				94th test	
95th test				95th test	
96th test				96th test	
97th test				97th test	
98th test				98th test	
99th test				99th test	
100th test				100th test	

Dimension: 2.30 ± 0.05

Unit: mm

Dimension: 2.30 ± 0.05

Unit: mm

Dimension: 2.30 ± 0.05

Unit: mm

Dimension: 2.30 ± 0.05

Unit: mm

Dimension: 2.30 ± 0.05

Unit: mm

Dimension: 2.30 ± 0.05

Unit: mm

Dimension: 2.30 ± 0.05

Unit: mm

Dimension: 2.30 ± 0.05

Unit: mm

Dimension: 2.30 ± 0.05

Unit: mm

Dimension: 2.30 ± 0.05

Unit: mm

Dimension: 2.30 ± 0.05

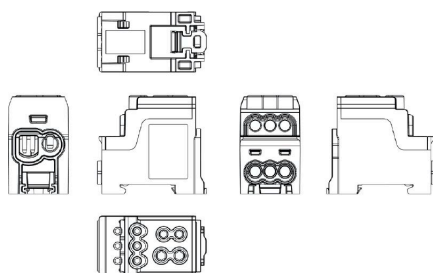
Unit: mm

Dimension: 2.30 ± 0.05

Unit: mm

Dimension: 2.30 ± 0.05

Unit: mm



WPD 110 1X70+1X35/6X16 BN

Weidmüller Interface GmbH & Co. KG

Klingenbergstraße 26

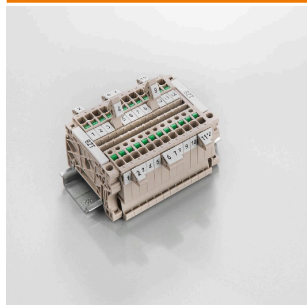
D-32758 Detmold

Germany

www.weidmueller.com

Zubehör

Bezeichnungsträger



Die Bezeichnungsträger bieten die Möglichkeit der zusätzlichen Aufnahme von Standard Markierern im Raster von 5 bzw. 5.1 mm. Die gewinkelten Aufnahmen lassen sich wahlweise über miteinander verrasten und lassen sich in allen Standard Markierungskanälen der Klippon® Connect Reihenklennen montieren. Passende Markierer typen befinden sich unter dem jeweiligen Zubehör der Bezeichnungsträger.

Allgemeine Bestelldaten

Art	BZT 1 WS 10/5	Ausführung
Best.-Nr.	1805490000	Zubehör, Bezeichnungsträger
GTIN (EAN)	4032248270231	
VPE	100 ST	
Art	BZT 1 ZA WS 10/5	Ausführung
Best.-Nr.	1805520000	Zubehör, Bezeichnungsträger
GTIN (EAN)	4032248270248	
VPE	100 ST	