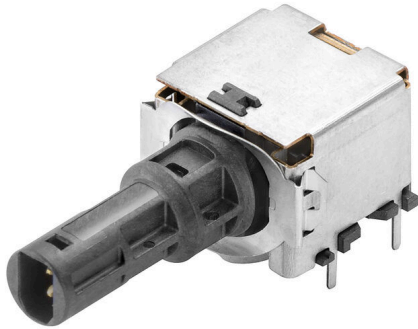


IE-PCB-SPM-P-90-THR

Weidmüller Interface GmbH & Co. KG

Klingenbergstraße 26
D-32758 Detmold
Germany

www.weidmueller.com



Leiterplattenklemmen für Single-Pair-Ethernet

Single-Pair-Ethernet ist eine Technologie, die zur Übertragung von Daten und Strom lediglich ein Leitungspaar benötigt.

Die daraus resultierenden Vorteile machen SPE nicht nur im Feldeinsatz zur bevorzugten Netzwerktechnik.

Vorteile von Single-Pair-Ethernet:

- **Konsequent:** Single-Pair-Ethernet ermöglicht eine einheitliche Ethernet-basierte Kommunikation vom Sensor bis zur Cloud
- **Zukunftssicher:** Schlüsseltechnologie für Industrie 4.0 und IIoT
- **Flexibel:** Reichweiten von bis zu 1.000 m und Übertragung von bis zu 1 Gbps ermöglichen den anwendungsübergreifenden Einsatz
- **Innovativ:** leichter, platzsparend und geringerer Installationsaufwand

Allgemeine Bestelldaten

Ausführung	Einbaustecker, M8 Leiterplatteneinsatz, Lötanschluss, IP67 mit Gehäuse, THT/THR-Lötanschluss, 90°, Polzahl: 2, Tape
Best.-Nr.	2795100000
Art	IE-PCB-SPM-P-90-THR
GTIN (EAN)	4064675119159
VPE	100 ST
Verpackung	Tape
Lieferstatus	Dieser Artikel ist demnächst nicht mehr lieferbar.
Lieferbar bis	2026-06-30T00:00:00+02:00

IE-PCB-SPM-P-90-THR

Weidmüller Interface GmbH & Co. KG

Klingenbergstraße 26
D-32758 Detmold
Germany

www.weidmueller.com

Technische Daten

Zulassungen

ROHS Konform

Abmessungen und Gewichte

Tiefe	31.6 mm	Tiefe (inch)	1.2441 inch
Höhe	14.5 mm	Höhe (inch)	0.5709 inch
Breite	15.2 mm	Breite (inch)	0.5984 inch
Nettogewicht	8.14 g		

Temperaturen

Lagertemperatur Betriebstemperatur -40 °C...85 °C
Verlegetemperatur

Umweltanforderungen

RoHS-Konformitätsstatus Konform ohne Ausnahme
REACH SVHC Keine SVHC über 0,1 Gew.-%

Elektrische Eigenschaften

Spannungsfestigkeit Kontakt / Schirm	2250 V DC	Spannungsfestigkeit Kontakt / Kontakt	1000 V DC
Isolationswiderstand	≥ 500 MΩ	Nennspannung	72 V
Nennstrom	4 A		

Normen

Steckverbinder Norm IEC 63171-5

Systemkennwerte

Polzahl	2	Montage auf der Leiterplatte	THT/THR-Lötanschluss
Schirmung	Ja	Seitenabschluss, Eigenschaft	Rastflansch
Übertragungsrate	10/100/1000 MBit/s	Anschlussart	Lötanschluss
Kategorie	T1-B	Produktfamilie	Industrial Ethernet
Schutzart	IP67 mit Gehäuse	Steckzyklen	≥ 100
Abgangswinkel	90°	Leistungs-Kategorie	T1-B 10/100/1000 MBit/s
Lötverfahren	Reflow-Löten, Handlöten, Wellenlöten	Lötstift-Abmessungen	oktogonal

Werkstoffdaten

Isolierstoff	LCP	Farbe	silber, schwarz
Farbtabelle (ähnlich)	RAL 7001, RAL 9011	Isolationswiderstand	≥ 500 MΩ
Moisture Level (MSL)	1	Brennbarkeitsklasse nach UL 94	V-0
Kontaktmaterial	Kupferlegierung	Kontaktoberfläche	Ni/Au
Betriebstemperatur, min.	-40 °C	Betriebstemperatur, max.	85 °C

Verpackungen

Verpackung	Tape	VPE Länge	392.00 mm
VPE Breite	350.00 mm	VPE Höhe	75.00 mm

Technische Daten

Wichtiger Hinweis

Hinweise

Klassifikationen

ETIM 8.0	EC002637	ETIM 9.0	EC002637
ETIM 10.0	EC002637	ECLASS 14.0	27-46-02-01
ECLASS 15.0	27-46-02-01		

