

B2C 4

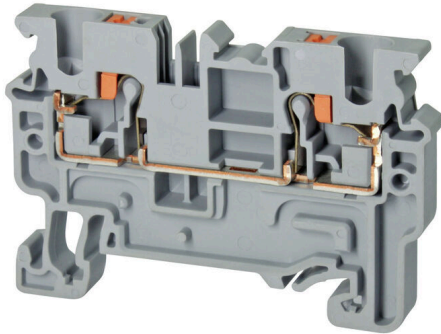
Weidmüller Interface GmbH & Co. KG

Klingenbergstraße 26

D-32758 Detmold

Germany

www.weidmueller.com



Allgemeine Bestelldaten

Ausführung	Durchgangs-Reihenklemme, PUSH IN, grau, 4 mm ² , 32 A, 800 V, Anzahl Anschlüsse: 2
Best.-Nr.	2790580000
Art	B2C 4
GTIN (EAN)	4064675069270
VPE	100 ST
Lieferstatus	Dieser Artikel ist demnächst nicht mehr lieferbar.
Datum der letzten Bestellung	2026-12-31T00:00:00+01:00
Produktalternative	B2C 4N
Lokales Produkt	nur in bestimmten Ländern verfügbar

B2C 4

Weidmüller Interface GmbH & Co. KG

Klingenbergstraße 26
D-32758 Detmold
Germany

www.weidmueller.com

Technische Daten

Zulassungen

Zulassungen



ROHS	Konform
UL File Number Search	UL Webseite
Zertifikat-Nr. (cURus)	E60693

Allgemeine Bestelldaten

Lokales Produkt	nur in bestimmten Ländern verfügbar
-----------------	-------------------------------------

Abmessungen und Gewichte

Tiefe	38.25 mm	Tiefe (inch)	1.5059 inch
Höhe	54.8 mm	Höhe (inch)	2.1575 inch
Breite	6 mm	Breite (inch)	0.2362 inch
Nettogewicht	8.56 g		

Temperaturen

Dauergebrauchstemperatur, min.	-50 °C	Dauergebrauchstemperatur, max.	120 °C
--------------------------------	--------	--------------------------------	--------

Umweltanforderungen

RoHS-Konformitätsstatus	Konform ohne Ausnahme
REACH SVHC	Keine SVHC über 0,1 Gew.-%

Allgemeines

Leiteranschlussquerschnitt AWG, max.	AWG 10	Leiteranschlussquerschnitt AWG, min.	AWG 24
Tragschiene	TS 35		

Bemessungsdaten

Bemessungsquerschnitt	4 mm ²	Bemessungsspannung	800 V
Nennstrom	32 A	Durchgangswiderstand gemäß IEC 60947-7-x	1.33 mΩ
Bemessungsstoßspannung	8 kV	Überspannungskategorie	III
Verschmutzungsgrad	3		

Bemessungsdaten nach UL

Zertifikat-Nr. (cURus)	E60693
------------------------	--------

Klemmbare Leiter (Bemessungsanschluss)

Lehrdorn nach 60 947-1	A4	Leiteranschlussquerschnitt AWG, max.	AWG 10
Anschlussrichtung	oben	Abisolierlänge	10 mm
Anschlussart	PUSH IN	Anzahl Anschlüsse	2
Klemmbereich, max.	4 mm ²	Klemmbereich, min.	0.2 mm ²
Klingenmaß	0,6 x 3,5 mm	Leiteranschlussquerschnitt AWG, min.	AWG 24
Leiteranschlussquerschnitt, feindrätig AEH mit Kunststoffkragen DIN 46228/4, max.	4 mm ²	Leiteranschlussquerschnitt, feindrätig AEH mit Kunststoffkragen DIN 46228/4, min.	0.2 mm ²

B2C 4

Weidmüller Interface GmbH & Co. KG

Klingenbergstraße 26
D-32758 Detmold
Germany

www.weidmueller.com

Technische Daten

Leiteranschlussquerschnitt, feindrätig 4 mm²
mit AEH DIN 46228/1, max.

Leiteranschlussquerschnitt, feindrätig, 4 mm²
max.

Leiteranschlussquerschnitt, mehrdrätig, 4 mm²
max.

Leiteranschlussquerschnitt, eindrätig, 4 mm²
max.

Leiteranschlussquerschnitt, feinstdrätig, 0.2 mm²
min.

Leiteranschlussquerschnitt, feindrätig 0.2 mm²
mit AEH DIN 46228/1, min.

Leiteranschlussquerschnitt, feindrätig, 0.2 mm²
min.

Leiteranschlussquerschnitt, mehrdrätig, 0.2 mm²
min.

Leiteranschlussquerschnitt, eindrätig, 0.2 mm²
min.

Systemkennwerte

Abschlussplatte erforderlich	Ja	Anzahl der Potentiale	1
Anzahl der Etagen	1	Anzahl der Klemmstellen je Etage	2
Tragschiene	TS 35	N-Funktion	Nein
PE-Funktion	Nein	PEN-Funktion	Nein

Werkstoffdaten

Werkstoff	PA 66	Farbe	grau
Farbe Betätigungselemente	orange	Brennbarkeitsklasse nach UL 94	V-0

weitere technische Daten

rastbar	Nein	Befestigungsart	einschnappbar
Montageart	TS 35		

Klassifikationen

ETIM 8.0	EC000897	ETIM 9.0	EC000897
ETIM 10.0	EC000897	ECLASS 14.0	27-25-01-01
ECLASS 15.0	27-25-01-01		

Zeichnungen



B2C 4

Weidmüller Interface GmbH & Co. KG
 Klingenbergstraße 26
 D-32758 Detmold
 Germany

Zubehör

www.weidmueller.com

Zubehör

Allgemeine Bestelldaten

Art	BEP 2C 4	Ausführung
Best.-Nr.	2790960000	Baureihe B, Abschlussplatte
GTIN (EAN)	4064675070153	
VPE	50 ST	
Art	BEP 2C 4 BL	Ausführung
Best.-Nr.	2790970000	Baureihe B, Abschlussplatte
GTIN (EAN)	4064675070160	
VPE	50 ST	
Art	BCC 4/2	Ausführung
Best.-Nr.	2791220000	Querverbinder (Klemmen), gesteckt, orange, 32 A, Polzahl: 2, Raster
GTIN (EAN)	4064675070412	in mm (P): 6.00, Isoliert: Ja, Breite: 9.45 mm
VPE	100 ST	
Art	BCC 4/3	Ausführung
Best.-Nr.	2791230000	Querverbinder (Klemmen), gesteckt, orange, 32 A, Polzahl: 3, Raster
GTIN (EAN)	4064675070429	in mm (P): 6.00, Isoliert: Ja, Breite: 15.4 mm
VPE	50 ST	
Art	BCC 4/4	Ausführung
Best.-Nr.	2791240000	Querverbinder (Klemmen), gesteckt, orange, 32 A, Polzahl: 4, Raster
GTIN (EAN)	4064675070436	in mm (P): 6.00, Isoliert: Ja, Breite: 21.35 mm
VPE	50 ST	
Art	BCC 4/10	Ausführung
Best.-Nr.	2791250000	Querverbinder (Klemmen), gesteckt, orange, 32 A, Polzahl: 10, Raster
GTIN (EAN)	4064675070443	in mm (P): 6.00, Isoliert: Ja, Breite: 57.05 mm
VPE	10 ST	
Art	SAKEW 35	Ausführung
Best.-Nr.	1129450000	Abschluss- und Zwischenplatte (Klemmen), grau, Höhe: 50 mm,
GTIN (EAN)	4032248970612	Breite: 8.5 mm, V-0, PA 66/6
VPE	50 ST	

B2C 4

Weidmüller Interface GmbH & Co. KG
 Klingenbergstraße 26
 D-32758 Detmold
 Germany

Zubehör

www.weidmueller.com

Neutral



MultiFit ist das Markiersystem von Weidmüller, das für andere Klemmenfabrikate verwendet wird. Ähnlich wie Weidmüller Dekafix, sind Markierer der MultiFit Familie einsatzfertig bedruckt erhältlich (Standarddruck). Beim erstmaligen Einsatz von MultiFit wird ein Test mit Mustermarkierern auf den verwendeten Klemmen empfohlen.

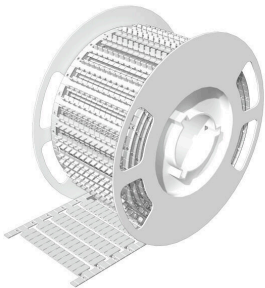
- Ein Markierer passend für verschiedene Klemmenfabrikate
- Einsatzfertig bedruckte Markierer als Standarddruck
- Neutrale Markierer zum Selbstdruck mit PrintJet CONNECT oder Plotter
- Lieferung individuell beschrifteter Markierer, entsprechend kundenseitiger CAE-Daten oder Anforderungen
- Ein Markierungssystem für alle Anwendungen

Für Sonderdruck: Bitte senden Sie uns für ihre Beschriftungsvorgaben eine Datei unserer Beschriftungssoftware M-Print PRO oder M-Print PRO Online (ohne Installation).

Allgemeine Bestelldaten

Art	MF 10/6 MC NE WS	Ausführung
Best.-Nr.	1677220000	MultiFit, Klemmenmarkierung, 10 x 6 mm, Raster in mm (P): 6.00
GTIN (EAN)	4008190475529	Phoenix, Wieland, Legrand, Telemecanique, Entrelec, weiß
VPE	600 ST	

BLM



Allgemeine Bestelldaten

Art	BLM 10/6 BTB	Ausführung
Best.-Nr.	2857790000	Klemmenmarkierung, 10 x 6 mm, Raster in mm (P): 6.00 weiß
GTIN (EAN)	4064675539353	
VPE	1820 ST	