

DURA ECO LA-BAT 24V 1.2AH

Weidmüller Interface GmbH & Co. KG
Klingenbergstraße 26
D-32758 Detmold
Germany

www.weidmueller.com



Die 5 Batteriemodule mit Kapazitäten von 1,2 Ah bis 17Ah können bis zu 40 A für 30 Minuten oder 1 A für 30 Stunden und sind voll kompatibel mit den DC-USV Steuereinheiten CP DC UPS 24V 20A/10A & CP DC UPS 24V 40A. Die DURAeco-Serie ist eine flexible und benutzerfreundliche Lösung in einem kostengünstigen Design.

Allgemeine Bestelldaten

Ausführung	Battery
Best.-Nr.	2789890000
Art	DURA ECO LA-BAT 24V 1.2AH
GTIN (EAN)	4064675068648
VPE	1 ST

DURA ECO LA-BAT 24V 1.2AH

Weidmüller Interface GmbH & Co. KG

Klingenbergstraße 26

D-32758 Detmold

Germany

www.weidmueller.com

Technische Daten

Zulassungen

Zulassungen



UL File Number Search

[UL Webseite](#)

Zertifikat-Nr. (cULus)

E258476

Abmessungen und Gewichte

Tiefe	124 mm	Tiefe (inch)	4.8819 inch
Höhe	149.5 mm	Höhe (inch)	5.8858 inch
Breite	52 mm	Breite (inch)	2.0472 inch
Nettogewicht	1750 g		

Temperaturen

Lagertemperatur	-15 °C...50 °C	Betriebstemperatur	
Feuchtigkeit	5...95 % RH		

Umweltanforderungen

RoHS-Konformitätsstatus	Nicht betroffen
REACH SVHC	Lead 7439-92-1
SCIP	30bf869c-8adc-4ed2-ad02-c1fec963e943

Bedienelemente und Steuereingänge

Temperaturfühler	NTC 100 kΩ
------------------	------------

Eingang

Nenneingangsspannung	24 V DC	Nennkapazität	1.3 Ah
Ladestrom, max.	0.2 A		

Ausgang

Parallelschaltbarkeit	Ja	
Ausgangsstrom, max.	15 A	
Temperaturfühler	NTC 100 kΩ	
Pufferzeit in Abhängigkeit des Stroms	Strom	6 A
	Pufferzeit	3 min
	Strom	4.5 A
	Pufferzeit	5 min
	Strom	1.4 A
	Pufferzeit	30 min
Überlast & Kurzschlussabsicherung	Sicherung 10 A	

Allgemeine Angaben

Umgebungstemperatur	-15 °C...+50 °C	Feuchtigkeit	5...95 % RH
Schutzart	IP20	Lebenserwartung	5.65 a

Erstellungs-Datum 23.12.2025 05:10:53 MEZ

Katalogstand / Zeichnungen

DURA ECO LA-BAT 24V 1.2AH

Weidmüller Interface GmbH & Co. KG
 Klingenbergstraße 26
 D-32758 Detmold
 Germany

www.weidmueller.com

Technische Daten

Vibration DIN rail/wall gemäß IEC 68-2-6	0,7 / 0,7 g	Rastfuß	Metall
Schock wall acc. IEC 68-2-27	30 g		

Isolationskoordination

Schutzklasse	III, ohne PE-Anschluss, für SELV
--------------	----------------------------------

Anschlussdaten (Eingang)

Anzahl Klemmen	2 (+,-)	Leiteranschlussquerschnitt, AWG/kcmil , 12 AWG max.
Leiteranschlussquerschnitt, AWG/kcmil , 24 AWG min.		Leiteranschlussquerschnitt, flexibel , 4 mm ² max.
Leiteranschlussquerschnitt, flexibel , min.	0.2 mm ²	Leiteranschlussquerschnitt, starr , max. 4 mm ²
Leiteranschlussquerschnitt, starr , min.	0.2 mm ²	Anzugsdrehmoment, min. 0.5 Nm
Anzugsdrehmoment, max.	0.5 Nm	

Anschlussdaten (Signal)

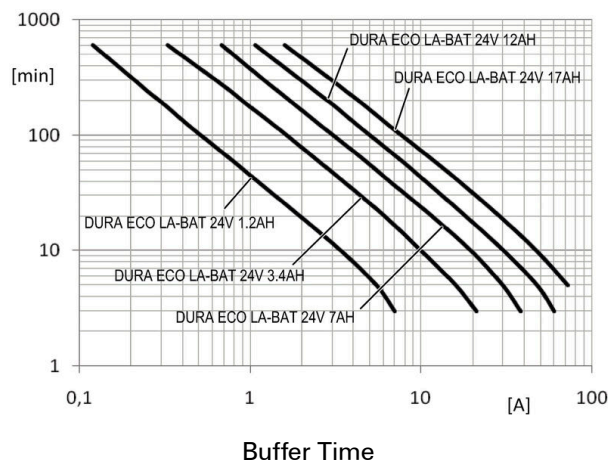
Leiteranschlussquerschnitt, flexibel , max.	4 mm ²	Anschlussstechnik	steckbarer Schraubanschluss
Leiteranschlussquerschnitt, AWG/kcmil , 12 max.		Leiteranschlussquerschnitt, starr , min.	0.2 mm ²
Leiteranschlussquerschnitt, starr , max.	4 mm ²	Leiteranschlussquerschnitt, flexibel , min.	0.2 mm ²
Anzahl der Klemmen	2	Leiteranschlussquerschnitt, AWG/kcmil , 24 mm ² min.	

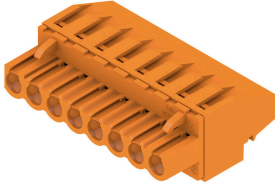
Klassifikationen

ETIM 8.0	EC002850	ETIM 9.0	EC002850
ETIM 10.0	EC002850	ECLASS 14.0	27-04-06-92
ECLASS 15.0	27-04-06-92		

DURA ECO LA-BAT 24V 1.2AH

Zeichnungen



DURA ECO LA-BAT 24V 1.2AH**Weidmüller Interface GmbH & Co. KG**Klingenbergstraße 26
D-32758 Detmold
Germanywww.weidmueller.com**Zubehör****BLZP 5.08HC/270 SN**

Buchsenstecker mit Schraubanschluss in Zugbügeltechnik für Leiteranschluss mit rechtwinkliger (90° bzw. 270°) Abgangsrichtung. Die Buchsenstecker bieten Platz für Beschriftungen und können kodiert werden. Befestigung mittels Flansch oder Löseriegel möglich. Sie bieten zusätzlich integrierte Plus/Minus-Schraube, Leiteruntersteckschutz und werden mit geöffnetem Zugbügel geliefert. HC = High Current.

Allgemeine Bestelldaten

Art	BLZP 5.08HC/04/270 SN B...	Ausführung
Best.-Nr.	1949040000	Leiterplattensteckverbinder, Buchsenstecker, 5.08 mm, Polzahl: 4,
GTIN (EAN)	4032248626496	270°, Zugbügelanschluss, Klemmbereich, max.: 4 mm², Box
VPE	90 ST	