

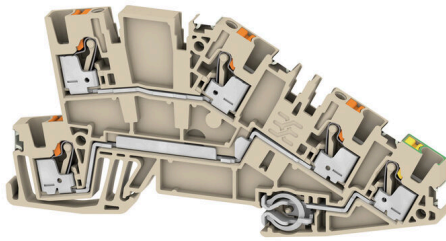
AITB 2.5 L-L-PE DL**Weidmüller Interface GmbH & Co. KG**

Klingenbergstraße 26

D-32758 Detmold

Germany

www.weidmueller.com

**Gebäudeinstallationsverdrahtung**

Für die Gebäudeinstallation bieten wir ein Gesamtsystem rund um die 10×3-Kupferschiene aus optimal aufeinander abgestimmten Komponenten: von Installations-, Neutraleiter- und Verteilerreihenklammern bis hin zu umfangreichem Zubehör wie Sammelschienen und Sammelschienenhaltern.

Allgemeine Bestelldaten

| | |
|------------|---|
| Ausführung | Installations-Etagenklemme, PUSH IN, dunkelbeige, 2.5 mm ² , 24 A, 250 V, Anzahl Anschlüsse: 5, Anzahl der Etagen: 3 |
| Best.-Nr. | 2782630000 |
| Art | AITB 2.5 L-L-PE DL |
| GTIN (EAN) | 4064675058762 |
| VPE | 50 ST |

AITB 2.5 L-L-PE DL

Weidmüller Interface GmbH & Co. KG

Klingenbergstraße 26
D-32758 Detmold
Germany

www.weidmueller.com

Technische Daten

Zulassungen

Zulassungen



ROHS Konform

UL File Number Search [UL Webseite](#)

Zertifikat-Nr. (cURus) E60693

Abmessungen und Gewichte

| | | | |
|--------------|---------|---------------|-------------|
| Tiefe | 50.1 mm | Tiefe (inch) | 1.9724 inch |
| Höhe | 103 mm | Höhe (inch) | 4.0551 inch |
| Breite | 5.1 mm | Breite (inch) | 0.2008 inch |
| Nettogewicht | 18 g | | |

Temperaturen

| | | | |
|--------------------------------|----------------|--------------------------------|----------------|
| Lagertemperatur | -25 °C...55 °C | Umgebungstemperatur | -60 °C...85 °C |
| Dauergebrauchstemperatur, min. | -60 °C | Dauergebrauchstemperatur, max. | 130 °C |

Umweltanforderungen

| | |
|-------------------------|----------------------------|
| RoHS-Konformitätsstatus | Konform ohne Ausnahme |
| REACH SVHC | Keine SVHC über 0,1 Gew.-% |

Allgemeines

| | | | |
|--------------------------------------|----------------------|--------------------------------------|--------|
| Leiteranschlussquerschnitt AWG, max. | AWG 12 | Leiteranschlussquerschnitt AWG, min. | AWG 28 |
| Normen | IEC 60947-7-1 (-7-2) | Tragschiene | TS 35 |

Bemessungsdaten

| | | | |
|--|---------------------|----------------------------|----------------------|
| Bemessungsquerschnitt | 2.5 mm ² | Bemessungsspannung | 250 V |
| Bemessungsspannung DC | 250 V | Nennstrom | 24 A |
| Strom bei max. Leiter | 27 A | Normen | IEC 60947-7-1 (-7-2) |
| Durchgangswiderstand gemäß IEC 60947-7-x | 1.33 mΩ | Bemessungsstoßspannung | 4 kV |
| Bemessungsspannung (L / L) | 400 V | Bemessungsspannung (L / N) | 250 V |
| Bemessungsspannung (L / PE) | 250 V | Überspannungskategorie | III |
| Verschmutzungsgrad | 3 | | |

Bemessungsdaten nach UL

| | | | |
|--------------------------------------|--------|--------------------------------------|--------|
| Leitergr. Factory wiring max (cURus) | 12 AWG | Spannung Gr B (cURus) | 300 V |
| Spannung Gr D (cURus) | 300 V | Zertifikat-Nr. (cURus) | E60693 |
| Leitergr. Field wiring min (cURus) | 26 AWG | Leitergr. Factory wiring min (cURus) | 26 AWG |
| Strom Gr B (cURus) | 20 A | Spannung Gr C (cURus) | 300 V |
| Strom Gr C (cURus) | 20 A | Strom Gr D (cURus) | 10 A |
| Leitergr. Field wiring max (cURus) | 12 AWG | | |

Klemmbare Leiter (Bemessungsanschluss)

| | |
|--------------------------------------|--------|
| Lehrdorn nach 60 947-1 | A3 |
| Leiteranschlussquerschnitt AWG, max. | AWG 12 |
| Anschlussrichtung | oben |

AITB 2.5 L-L-PE DL

Weidmüller Interface GmbH & Co. KG
 Klingenbergstraße 26
 D-32758 Detmold
 Germany

www.weidmueller.com

Technische Daten

| | | | |
|---|----------------------------|---------|----------------------|
| Abisolierlänge | 10 mm | | |
| Anschlussart 2 | PUSH IN | | |
| Anschlussart | PUSH IN | | |
| Anzahl Anschlüsse | 5 | | |
| Klemmbereich, max. | 4 mm ² | | |
| Klemmbereich, min. | 0.14 mm ² | | |
| Klingenmaß | 0,6 x 3,5 mm | | |
| Leiteranschlussquerschnitt AWG, min. | AWG 28 | | |
| Leiteranschlussquerschnitt, feindrätig AEH mit Kunststoffkragen DIN 46228/4, max. | 2.5 mm ² | | |
| Leiteranschlussquerschnitt, feindrätig AEH mit Kunststoffkragen DIN 46228/4, min. | 0.14 mm ² | | |
| Leiteranschlussquerschnitt, feindrätig mit AEH DIN 46228/1, max. | 4 mm ² | | |
| Leiteranschlussquerschnitt, feindrätig mit AEH DIN 46228/1,min. | 0.14 mm ² | | |
| Leiteranschlussquerschnitt, feindrätig, max. | 4 mm ² | | |
| Leiteranschlussquerschnitt, feindrätig, min. | 0.14 mm ² | | |
| Leiteranschlussquerschnitt, mehrdrätig, max. | 4 mm ² | | |
| Leiteranschlussquerschnitt, mehrdrätig, min. | 0.14 mm ² | | |
| Zwillings-Aderendhülse, max. | 0.75 mm ² | | |
| Zwillings-Aderendhülse, min. | 0.5 mm ² | | |
| Leiteranschlussquerschnitt, eindrätig, max. | 4 mm ² | | |
| Leiteranschlussquerschnitt, eindrätig, min. | 0.14 mm ² | | |
| Rohrlänge für AEH mit Kunststoffkragen DIN 46228/4 | Rohrlänge | min. | 6 mm |
| | | max. | 8 mm |
| | Leiteranschlussquerschnitt | min. | 0.14 mm ² |
| | | max. | 0.34 mm ² |
| | Rohrlänge | min. | 6 mm |
| | | max. | 12 mm |
| | Leiteranschlussquerschnitt | min. | 0.5 mm ² |
| | | max. | 1 mm ² |
| | Rohrlänge | min. | 8 mm |
| | | max. | 12 mm |
| | Leiteranschlussquerschnitt | min. | 1.5 mm ² |
| | | max. | 2.5 mm ² |
| Rohrlänge für Zwillingsaderendhülse | Rohrlänge | min. | 8 mm |
| | | max. | 12 mm |
| | Leiteranschlussquerschnitt | min. | 0.5 mm ² |
| | | max. | 0.75 mm ² |
| Rohrlänge für AEH ohne Kunststoffkragen DIN 46228/1 | Rohrlänge | nominal | 5 mm |
| | Leiteranschlussquerschnitt | nominal | 0.25 mm ² |
| | Rohrlänge | min. | 6 mm |
| | | max. | 10 mm |
| | Leiteranschlussquerschnitt | min. | 0.5 mm ² |
| | | max. | 1 mm ² |
| | Rohrlänge | min. | 7 mm |
| | | max. | 12 mm |
| | Leiteranschlussquerschnitt | min. | 1.5 mm ² |
| | | max. | 2.5 mm ² |

AITB 2.5 L-L-PE DL**Weidmüller Interface GmbH & Co. KG**Klingenbergstraße 26
D-32758 Detmold
Germanywww.weidmueller.com**Technische Daten****Systemkennwerte**

| | | | |
|------------------------------|------|----------------------------------|-------|
| Abschlussplatte erforderlich | Ja | Anzahl der Potentiale | 3 |
| Anzahl der Etagen | 3 | Anzahl der Klemmstellen je Etage | 2 |
| Etagen intern gebrückt | Nein | Tragschiene | TS 35 |
| N-Funktion | Nein | PE-Funktion | Ja |
| PEN-Funktion | Nein | | |

Werkstoffdaten

| | | | |
|---------------------------|--------|--------------------------------|-------------|
| Werkstoff | Wemid | Farbe | dunkelbeige |
| Farbe Betätigungselemente | orange | Brennbarkeitsklasse nach UL 94 | V-0 |

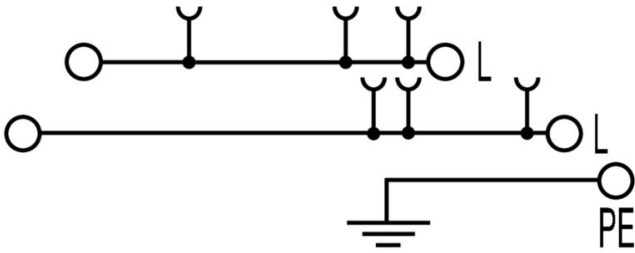
weitere technische Daten

| | | | |
|---------------|----------|---------|----|
| Offene Seiten | rechts | rastbar | Ja |
| Montageart | gerastet | | |

Klassifikationen

| | | | |
|-------------|-------------|-------------|-------------|
| ETIM 8.0 | EC001329 | ETIM 9.0 | EC001329 |
| ETIM 10.0 | EC001329 | ECLASS 14.0 | 27-25-01-10 |
| ECLASS 15.0 | 27-25-01-10 | | |

Zeichnungen



AITB 2.5 L-L-PE DL

Weidmüller Interface GmbH & Co. KG
 Klingenbergstraße 26
 D-32758 Detmold
 Germany

Zubehör

www.weidmueller.com

Abschlussplatten und Trennplatten



Trennwände und Abschlussplatten sind wichtige Zubehörteile für Reihenklammern. Trennwände dienen der optischen und elektrischen Trennung verschiedener Potentiale und Funktionsgruppen, erhöhen die Sicherheit und sorgen für eine übersichtliche Struktur im Schaltschrank. Abschlussplatten schließen die Klemmenreihe seitlich ab, schützen vor Berührung spannungsführender Teile und gewährleisten einen sauberen, stabilen Abschluss. Beide Komponenten sind exakt auf die jeweilige Weidmüller-Reihenklammerserie abgestimmt und tragen zu einer sicheren, normgerechten und professionellen Verdrahtung bei.

Allgemeine Bestelldaten

| | | |
|------------|----------------------------|--------------------------|
| Art | AEP ITB 2.5 | Ausführung |
| Best.-Nr. | 2669060000 | A-Reihe, Abschlussplatte |
| GTIN (EAN) | 4064675030645 | |
| VPE | 20 ST | |

Endwinkel



Um einen dauerhaft sicheren Sitz auf der Tragschiene zu gewährleisten und ein Verrutschen zu verhindern hat Weidmüller Endwinkel im Programm. Es sind Ausführungen mit Schraube und schraubenlose Ausführungen erhältlich. Auf den Endwinkeln bestehen Markierungsmöglichkeiten, ebenfalls für Gruppenmarkierer und die Möglichkeit der Aufnahme für Prüfstecker.

Allgemeine Bestelldaten

| | | |
|------------|----------------------------|--------------------|
| Art | AEB 35 SC/1 | Ausführung |
| Best.-Nr. | 1991920000 | A-Reihe, Endwinkel |
| GTIN (EAN) | 4050118376722 | |
| VPE | 50 ST | |
| Art | AEB 35 SCL/1 V0 | Ausführung |
| Best.-Nr. | 2661280000 | A-Reihe, Endwinkel |
| GTIN (EAN) | 4050118702163 | |
| VPE | 20 ST | |

AITB 2.5 L-L-PE DL

Weidmüller Interface GmbH & Co. KG
 Klingenbergstraße 26
 D-32758 Detmold
 Germany

Zubehör

www.weidmueller.com

Prüfadapter und Prüfbuchsen



Testadapter und Prüfstecker dienen der elektrischen Verbindung zwischen Reihenklammern und dem Test Equipment. So kann im verdrahteten Zustand ein elektrischer Kontakt hergestellt und Messungen durchgeführt werden.

Allgemeine Bestelldaten

| | | |
|------------|----------------------------|---|
| Art | ATPG 1.5-10 L | Ausführung |
| Best.-Nr. | 1991890000 | Testadapter (Klemmen), 1.5 mm ² , 250 V, 0.2 A |
| GTIN (EAN) | 4050118376647 | |
| VPE | 50 ST | |
| Art | ATPG 2.5 MI-R | Ausführung |
| Best.-Nr. | 1991960000 | Testadapter (Klemmen), 1.5 mm ² , 250 V, 0.2 A |
| GTIN (EAN) | 4050118376685 | |
| VPE | 50 ST | |
| Art | ATPG 2.5/3 | Ausführung |
| Best.-Nr. | 2041190000 | Testadapter (Klemmen), 1.5 mm ² , 250 V, 0.2 A |
| GTIN (EAN) | 4050118409604 | |
| VPE | 25 ST | |
| Art | ATPG 2.5/5 | Ausführung |
| Best.-Nr. | 2041180000 | Testadapter (Klemmen), 1.5 mm ² , 250 V, 0.2 A |
| GTIN (EAN) | 4050118409505 | |
| VPE | 25 ST | |

weiteres Zubehör



Keine Aufgabe ist zu klein für die optimale Lösung. Verbindungen sind nur ein Teil des Gesamtprozesses. Kleine Details sind oft der Schlüssel zur perfekten Lösung in Anwendungen, in denen Potenziale getestet, gruppiert oder sogar isoliert werden.

Ein System ist kein System ohne die unentbehrlichen Kleinigkeiten:

- Prüfstecker ermöglichen den sicheren Abgriff an Prüfbuchsen
- Fertigungsbegleitend und Anwendungsgerecht.

Allgemeine Bestelldaten

| | | |
|------------|----------------------------|--|
| Art | PS 2.0 MC | Ausführung |
| Best.-Nr. | 0310000000 | Leiterplattensteckverbinder, Zubehör, Prüfstecker, rot, Polzahl: 1 |
| GTIN (EAN) | 4008190000059 | |
| VPE | 20 ST | |

AITB 2.5 L-L-PE DL

Weidmüller Interface GmbH & Co. KG
 Klingenbergstraße 26
 D-32758 Detmold
 Germany

Zubehör

www.weidmueller.com

Sicherungshalter



Der Sicherungshalter SIHA macht im Handumdrehen aus einer Trennklemme eine Sicherungsklemme: Einfach den Trennhebel entfernen und den Sicherungsstecker aufstecken.

Allgemeine Bestelldaten

| | | |
|------------|----------------------------|--|
| Art | SIHA 3/G20 | Ausführung |
| Best.-Nr. | 7921560000 | Sicherungshalter (Klemmen), schwarz, 6.3 A, steckbar, V-0, Wemid |
| GTIN (EAN) | 4032248264643 | |
| VPE | 25 ST | |
| Art | SIHA 3/G20/LD 10-36V | Ausführung |
| Best.-Nr. | 7921570000 | Sicherungshalter (Klemmen), schwarz, 2.31 mA, steckbar, V-0, Wemid |
| GTIN (EAN) | 4032248322503 | |
| VPE | 25 ST | |
| Art | SIHA 3/G20/LD 140-250V | Ausführung |
| Best.-Nr. | 7921600000 | Sicherungshalter (Klemmen), schwarz, 2.31 mA, steckbar, V-0, Wemid |
| GTIN (EAN) | 4032248322633 | |
| VPE | 25 ST | |

Bauelementstecker



Der Bauelementstecker dient dem integrieren einer elektrischen Komponente in einer Trennreihenklemme. Nach dem Einlöten der jeweiligen Komponente lässt sich der Stecker in den Trennbereich unserer Reihenklemmen integrieren und ändert dadurch die Trennklemme zu einer Reihenklemme mit integrierter elektronischen Komponente.

Allgemeine Bestelldaten

| | | |
|------------|----------------------------|----------------------------------|
| Art | BEST | Ausführung |
| Best.-Nr. | 1833100000 | Zubehör, Bauelementstecker |
| GTIN (EAN) | 4032248501014 | |
| VPE | 50 ST | |
| Art | BEST/DRBR | Ausführung |
| Best.-Nr. | 1878570000 | Zubehör, Bauelementstecker, 22 A |
| GTIN (EAN) | 4032248471508 | |
| VPE | 50 ST | |
| Art | BEST/D | Ausführung |
| Best.-Nr. | 1878560000 | Zubehör, Bauelementstecker, 1 A |
| GTIN (EAN) | 4032248471492 | |
| VPE | 50 ST | |

AITB 2.5 L-L-PE DL

Weidmüller Interface GmbH & Co. KG
 Klingenbergstraße 26
 D-32758 Detmold
 Germany

Zubehör

www.weidmueller.com

Trennstecker



Im Gegensatz zu den Reihenklemmen mit integriertem Trenner, lassen sich unsere Trennstecker aus der Reihenklemm und der jeweiligen Applikation komplett lösen bzw. herausnehmen und bieten eine flexible Alternativlösung zu unseren standard Trennern.

Allgemeine Bestelldaten

| | | |
|------------|----------------------------|---------------------------------------|
| Art | TNST OR | Ausführung |
| Best.-Nr. | 2463540000 | Trennstecker (Klemmen), Wemid, orange |
| GTIN (EAN) | 4050118478211 | |
| VPE | 50 ST | |

Plus



Der dekafix (DEK) Markierer ist der universelle Markierer für alle Leitungs- und Steckverbinder sowie Elektronikbaugruppen. Das System eignet sich insbesondere für kurze Zahlenfolgen und umfasst eine große Auswahl an einsatzfertigen Drucken. Die Streifenmontage lässt ein schnelles Aufrasten in einem Arbeitsgang zu. Der Druck ist gut lesbar, kontrastreich und in verschiedenen Breiten erhältlich.

- Große Auswahl an einsatzfertigen Markierern
- Streifenmontage für schnelles Aufrasten
- Klemmenmarkierer passend für alle Weidmüller Leitungsverbinder
- Werden als neutrale MultiCard oder als Standarddruck angeboten

Für Sonderdruck: Bitte senden Sie uns für ihre Beschriftungsvorgaben eine Datei unserer Beschriftungssoftware M-Print PRO oder M-Print PRO Online (ohne Installation).

Allgemeine Bestelldaten

| | | |
|------------|----------------------------|--|
| Art | DEK 5/5 PLUS MC NE WS | Ausführung |
| Best.-Nr. | 1854490000 | Dekafix, Klemmenmarkierung, 5 x 5 mm, Raster in mm (P): 5.00 |
| GTIN (EAN) | 4032248393596 | Weidmueller, weiß |
| VPE | 1000 ST | |

AITB 2.5 L-L-PE DL

Weidmüller Interface GmbH & Co. KG
 Klingenbergstraße 26
 D-32758 Detmold
 Germany

www.weidmueller.com

Zubehör

Schlitz-Schraubendreher



VDE-isolierte Schraubendreher zum Arbeiten an unter Spannung stehenden Teilen bis AC 1000 V und DC 1500 V, DIN EN 60900, IEC 900. Geprüfte Sicherheit GS, stückgeprüft. Klinge aus hochlegiertem Chrom-Vanadium-Molybdän-Stahl, durchgehend gehärtet, brüniert.

Allgemeine Bestelldaten

| | | |
|------------|----------------------------|---|
| Art | SDIS SLIM 0.6X3.5X100 | Ausführung |
| Best.-Nr. | 2749610000 | Schraubwerkzeug, Klingbreite (B): 3.5 mm, Klinglänge: 100 mm, |
| GTIN (EAN) | 4050118896350 | Klingenstärke (A): 0.6 mm |
| VPE | 1 ST | |

Endwinkel



Um einen dauerhaft sicheren Sitz auf der Tragschiene zu gewährleisten und ein verrutschen zu verhindern hat Weidmüller Endwinkel im Programm. Es sind Ausführungen mit Schraube und schraubenlose Ausführungen erhältlich. Auf den Endwinkeln bestehen Markierungsmöglichkeiten, ebenfalls für Gruppenmarkierer und die Möglichkeit der Aufnahme für Prüfstecker.

Allgemeine Bestelldaten

| | | |
|------------|----------------------------|--------------------|
| Art | AEB 35 SCL/1 V0 BK | Ausführung |
| Best.-Nr. | 2661300000 | A-Reihe, Endwinkel |
| GTIN (EAN) | 4050118702187 | |
| VPE | 20 ST | |
| Art | AEB 35 SCL/1 V0 GY | Ausführung |
| Best.-Nr. | 2661290000 | A-Reihe, Endwinkel |
| GTIN (EAN) | 4050118702170 | |
| VPE | 20 ST | |

AITB 2.5 L-L-PE DL

Weidmüller Interface GmbH & Co. KG
 Klingenbergstraße 26
 D-32758 Detmold
 Germany

Zubehör

www.weidmueller.com

DEK 5/5



WS/ DEK

Die MultiMark-Klemmenmarkierer sind mit einem innovativen Verbundmaterial aus zwei Komponenten ausgestattet. Die harte Fußkontur des Markierers rastet sicher in den Verbinder ein. Die elastische Oberfläche macht ein leichtes Montieren möglich. Das speziell gestanzte Material macht den Streifen dehnbar und toleriert minimale Abstandsschwankungen, die sich insbesondere bei langen Klemmblöcken aufaddieren können. Ein weiterer Vorteil: die exzellente Bedruckbarkeit der Oberfläche, die materialeitig eine langlebige widerstandsfähige Beschriftung gewährleistet. Bei einer Druckerauflösung von 300 dpi ergibt sich zudem ein sehr gut lesbares Schriftbild.

Ihre Vorteile mit MultiMark

- Fester Halt und langlebiger Druck
- Endlosstreifen spart Montagezeit
- Einfaches Montieren dank innovativem Verbundmaterial
- Großes Schriftfeld für beste Lesbarkeit
- Hohe Flexibilität durch Herstellerunabhängigkeit

Allgemeine Bestelldaten

| | | |
|------------|----------------------------|---|
| Art | DEK 5/5 MM WS | Ausführung |
| Best.-Nr. | 2007110000 | Dekafix, Klemmenmarkierung, 5 x 5 mm, Weidmueller, weiß |
| GTIN (EAN) | 4050118391862 | |
| VPE | 800 ST | |

Querverbindungen



Die Verteilung oder Vervielfältigung eines Potentials auf benachbarte Reihenklammen wird über eine Querverbindung realisiert. Zusätzlicher Verdrahtungsaufwand lässt sich so einfach vermeiden. Auch bei ausgebrochenen Polen ist weiterhin eine Kontaktsicherheit in den Reihenklammen gewährleistet. Unser Portfolio bietet steck- und schraubbare Querverbindungssysteme für Reihenklammen an.

Allgemeine Bestelldaten

| | | |
|------------|----------------------------|--|
| Art | ZQV 2.5N/10 | Ausführung |
| Best.-Nr. | 1527690000 | Querverbinder (Klemmen), gesteckt, orange, 24 A, Polzahl: 10, Raster |
| GTIN (EAN) | 4050118447989 | in mm (P): 5.10, Isoliert: Ja, Breite: 48.7 mm |
| VPE | 20 ST | |
| Art | ZQV 2.5N/2 | Ausführung |
| Best.-Nr. | 1527540000 | Querverbinder (Klemmen), gesteckt, orange, 24 A, Polzahl: 2, Raster |
| GTIN (EAN) | 4050118448467 | in mm (P): 5.10, Isoliert: Ja, Breite: 7.9 mm |
| VPE | 60 ST | |
| Art | ZQV 2.5N/20 | Ausführung |
| Best.-Nr. | 1527720000 | Querverbinder (Klemmen), gesteckt, orange, 24 A, Polzahl: 20, Raster |
| GTIN (EAN) | 4050118447972 | in mm (P): 5.10, Isoliert: Ja, Breite: 102 mm |
| VPE | 20 ST | |

AITB 2.5 L-L-PE DL

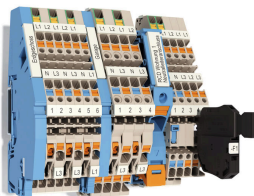
Weidmüller Interface GmbH & Co. KG
 Klingenbergstraße 26
 D-32758 Detmold
 Germany

www.weidmueller.com

Zubehör

| | | |
|------------|----------------------------|--|
| Art | ZQV 2.5N/3 | Ausführung |
| Best.-Nr. | 1527570000 | Querverbinder (Klemmen), gesteckt, orange, 24 A, Polzahl: 3, Raster |
| GTIN (EAN) | 4050118448450 | in mm (P): 5.10, Isoliert: Ja, Breite: 13 mm |
| VPE | 60 ST | |
| Art | ZQV 2.5N/4 | Ausführung |
| Best.-Nr. | 1527590000 | Querverbinder (Klemmen), gesteckt, orange, 24 A, Polzahl: 4, Raster |
| GTIN (EAN) | 4050118448443 | in mm (P): 5.10, Isoliert: Ja, Breite: 18.1 mm |
| VPE | 60 ST | |
| Art | ZQV 2.5N/5 | Ausführung |
| Best.-Nr. | 1527620000 | Querverbinder (Klemmen), gesteckt, orange, 24 A, Polzahl: 5, Raster |
| GTIN (EAN) | 4050118448436 | in mm (P): 5.10, Isoliert: Ja, Breite: 23.2 mm |
| VPE | 20 ST | |
| Art | ZQV 2.5N/50 | Ausführung |
| Best.-Nr. | 1527730000 | Querverbinder (Klemmen), gesteckt, orange, 24 A, Polzahl: 50, Raster |
| GTIN (EAN) | 4050118411362 | in mm (P): 5.10, Isoliert: Ja, Breite: 255 mm |
| VPE | 5 ST | |
| Art | ZQV 2.5N/6 | Ausführung |
| Best.-Nr. | 1527630000 | Querverbinder (Klemmen), gesteckt, orange, 24 A, Polzahl: 6, Raster |
| GTIN (EAN) | 4050118448429 | in mm (P): 5.10, Isoliert: Ja, Breite: 28.3 mm |
| VPE | 20 ST | |
| Art | ZQV 2.5N/7 | Ausführung |
| Best.-Nr. | 1527640000 | Querverbinder (Klemmen), gesteckt, orange, 24 A, Polzahl: 7, Raster |
| GTIN (EAN) | 4050118448412 | in mm (P): 5.10, Isoliert: Ja, Breite: 33.4 mm |
| VPE | 20 ST | |
| Art | ZQV 2.5N/8 | Ausführung |
| Best.-Nr. | 1527670000 | Querverbinder (Klemmen), gesteckt, orange, 24 A, Polzahl: 8, Raster |
| GTIN (EAN) | 4050118448405 | in mm (P): 5.10, Isoliert: Ja, Breite: 38.5 mm |
| VPE | 20 ST | |
| Art | ZQV 2.5N/9 | Ausführung |
| Best.-Nr. | 1527680000 | Querverbinder (Klemmen), gesteckt, orange, 24 A, Polzahl: 9, Raster |
| GTIN (EAN) | 4050118447996 | in mm (P): 5.10, Isoliert: Ja, Breite: 43.6 mm |
| VPE | 20 ST | |

Installationsreihenklemmen



Gebäudeinstallationsverdrahtung

Für die Gebäudeinstallation bieten wir ein Gesamtsystem rund um die 10×3-Kupferschiene aus optimal aufeinander abgestimmten Komponenten: von Installations-, Neutraleiter- und Verteilerreihenklemmen bis hin zu umfangreichem Zubehör wie Sammelschienen und Sammelschienenhaltern.

Allgemeine Bestelldaten

| | | |
|------------|----------------------------|--|
| Art | AEB ITB 2.5/4 BB BL | Ausführung |
| Best.-Nr. | 2690440000 | Endwinkel, blau, TS 35, V-0, Wemid, Breite: 6.1 mm, 130 °C |
| GTIN (EAN) | 4064675266464 | |
| VPE | 25 ST | |

AITB 2.5 L-L-PE DL

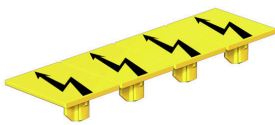
Weidmüller Interface GmbH & Co. KG
 Klingenbergstraße 26
 D-32758 Detmold
 Germany

www.weidmueller.com

Zubehör

| | | |
|------------|----------------------------|---|
| Art | AEB ITB 16 BB BL | Ausführung |
| Best.-Nr. | 2669130000 | Endwinkel, blau, TS 35, V-0, Wemid, Breite: 12 mm, 130 °C |
| GTIN (EAN) | 4064675266365 | |
| VPE | 20 ST | |

Warnabdeckung

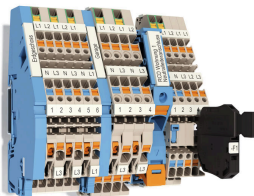


Warnschilder mit einem Blitzsymbol sorgen für mehr Sicherheit für Mensch und Maschine. Sie kommen dort zum Einsatz, wo auf Fremdspannung innerhalb der Applikation hingewiesen werden muss.

Allgemeine Bestelldaten

| | | |
|------------|----------------------------|--|
| Art | AAM 2.5 YE FLASH | Ausführung |
| Best.-Nr. | 2635550000 | A-Reihe, Klemmenmarkierung, 8 x 5.1 mm, Raster in mm (P): 5.00 |
| GTIN (EAN) | 4050118674095 | gelb |
| VPE | 40 ST | |

Installationsreihenklammen



Gebäudeinstallationsverdrahtung
 Für die Gebäudeinstallation bieten wir ein Gesamtsystem rund um die 10×3-Kupferschiene aus optimal aufeinander abgestimmten Komponenten: von Installations-, Neutraleiter- und Verteilerreihenklammen bis hin zu umfangreichem Zubehör wie Sammelschienen und Sammelschienenhaltern.

Allgemeine Bestelldaten

| | | |
|------------|----------------------------|---|
| Art | AITB 16 BB NLO BL | Ausführung |
| Best.-Nr. | 2669140000 | Installations-Etagenklamme, PUSH IN, blau, 16 mm ² , 76 A, 1000 V, |
| GTIN (EAN) | 4064675266372 | Anzahl Anschlüsse: 2, Anzahl der Etagen: 1 |
| VPE | 20 ST | |

AITB 2.5 L-L-PE DL

Weidmüller Interface GmbH & Co. KG
Klingenbergstraße 26
D-32758 Detmold
Germany

Zubehör

www.weidmueller.com

Prüfadapter und Prüfbuchsen



Testadapter und Prüfstecker dienen der elektrischen Verbindung zwischen Reihenklemmen und dem Test Equipment. So kann im verdrahteten Zustand ein elektrischer Kontakt hergestellt und Messungen durchgeführt werden.

Allgemeine Bestelldaten

| | | |
|------------|----------------------------|--|
| Art | FZS 2/4 RT/80 SAKT4 | Ausführung |
| Best.-Nr. | 1276300000 | Stecker (Klemmen), Steckanschluss, 2 mm ² , Anzahl Anschlüsse: 2, |
| GTIN (EAN) | 4008190026080 | Polzahl: 1, Breite: 9 mm |
| VPE | 20 ST | |