

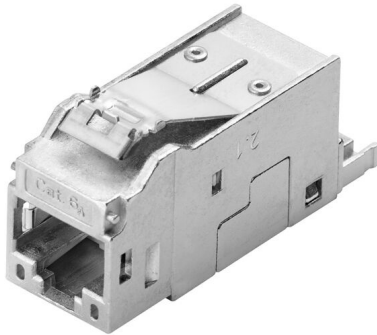
**IE-KEY-RJ45/IDC-1****Weidmüller Interface GmbH & Co. KG**

Klingenbergstraße 26

D-32758 Detmold

Germany

www.weidmueller.com



IE-Steckverbinder in IP20 für Kupfer- und Lichtwellenleiter

**Allgemeine Bestelldaten**

Ausführung	Flanscheinsatz, Cat.6A / Class EA (ISO/IEC 11801 2010), IP20
Best.-Nr.	<a href="#">2782300000</a>
Art	IE-KEY-RJ45/IDC-1
GTIN (EAN)	4064675057895
VPE	1 ST

## IE-KEY-RJ45/IDC-1

**Weidmüller Interface GmbH & Co. KG**  
 Klingenbergstraße 26  
 D-32758 Detmold  
 Germany

www.weidmueller.com

## Technische Daten

### Zulassungen

ROHS Konform

### Abmessungen und Gewichte

Höhe	23.4 mm	Höhe (inch)	0.9213 inch
Breite	14.7 mm	Breite (inch)	0.5787 inch
Wandstärke, min.	1.45 mm	Wandstärke, max.	1.55 mm
Nettogewicht	22 g		

### Temperaturen

Betriebstemperatur -40 °C...70 °C

### Umweltanforderungen

RoHS-Konformitätsstatus Konform  
 REACH SVHC Keine SVHC über 0,1 Gew.-%

### Allgemeine Daten

Anschluss 1	RJ45	Anschluss 2	IDC
Beschaltung	TIA-568A, TIA-568B, PROFINET	Gehäusebasismaterial	Zinkdruckguss
Isolationsdurchmesser, max.	1.8 mm	Kategorie	Cat.6A / Class EA (ISO/IEC 11801 2010)
Kontaktoberfläche	Gold über Nickel	Leiteranschlussdurchmesser, eindrätig	0.41...0.64 mm
Leiteranschlussquerschnitt, eindrätig (AWG)	AWG 26...AWG 22	Leiteranschlussquerschnitt, eindrätig	0.13...0.32 mm <sup>2</sup>
Leiteranschlussdurchmesser, feindrätig	0.48...0.76 mm	Leiteranschlussquerschnitt, feindrätig (AWG)	AWG 26...AWG 22
Schirmung	360°; Schirmkontakt	Schutzart	IP20
Steckkraft	20 N	Steckzyklen	750

### Allgemeine Standards

Steckverbinder Norm IEC 60603-7-51

### Elektrische Eigenschaften

Kontaktwiderstand	≤ 20 mΩ	Spannungsfestigkeit Kontakt / Kontakt	≥ 1000 V DC
Isolationswiderstand	500 MΩ	PoE / PoE+	gemäß IEEE 802.3at

### Klassifikationen

ETIM 8.0	EC001121	ETIM 9.0	EC001121
ETIM 10.0	EC001121	ECLASS 14.0	27-44-03-90
ECLASS 15.0	27-44-03-90		

**Maßzeichnung**

