

PVN DC 2I 10 2MPP RD CG 11

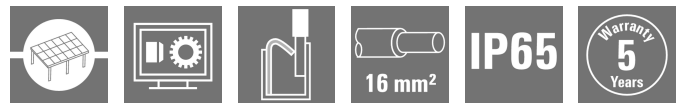
Weidmüller Interface GmbH & Co. KG

Klingenbergstraße 26

D-32758 Detmold

Germany

www.weidmueller.com



Für eine sichere Fernabschaltung Photovoltaik-Aufdachanlagen benötigen eine Abschalteinrichtung beim Eintritt der String-Leitungen ins Gebäude, die mit der Stromversorgung im Gebäude verbunden ist. So kann die Feuerwehr im Notfall Löscharbeiten durchführen, ohne unnötig gefährdet zu werden. Wird die Stromversorgung wiederhergestellt, schaltet der PV Next Feuerwehrscharter die PV-Strings automatisch wieder zu.

Allgemeine Bestelldaten

Ausführung	Photovoltaik, Generatoranschlusskasten, Feuerwehrscharter, PV Next, 2 MPP, 2 Eingänge/1 Ausgang pro MPP, Fernabschalter, Verschraubung, 1100 V
Best.-Nr.	2778870000
Art	PVN DC 2I 10 2MPP RD CG 11
GTIN (EAN)	4064675047629
VPE	1 ST

PVN DC 2I 10 2MPP RD CG 11

Weidmüller Interface GmbH & Co. KG
 Klingenbergstraße 26
 D-32758 Detmold
 Germany

www.weidmueller.com

Technische Daten

Zulassungen

Zulassungen



ROHS Konform

Abmessungen und Gewichte

Tiefe	132 mm	Tiefe (inch)	5.1968 inch
Höhe	346 mm	Höhe (inch)	13.622 inch
Breite	200 mm	Breite (inch)	7.874 inch
Nettogewicht	2586 g		

Temperaturen

Umgebungstemperatur -20 °C...50 °C Feuchtigkeit 5...95 % keine Betauung

Umweltanforderungen

RoHS-Konformitätsstatus	Konform mit Ausnahme
RoHS-Ausnahme (falls zutreffend/ bekannt)	7a, 7cl
REACH SVHC	Lead 7439-92-1
SCIP	bdab5698-6a20-4370-8e28-8810d882d01a

Im Lieferumfang enthalten

Beiliegendes Zubehör	Artikel	Montagefuß
	Anzahl	4
	Artikel	Dichtstopfen
	Anzahl	5

Gewährleistung

Zeitraum 5 Jahre

Zulassungen und Normen

Zulassungen EN 61439-2, IEC
 61439-2, OVE-Richtlinie R
 11-1:2022-05-01

Allgemeine Daten

Schutzart IP65 Einbauort Geschützter Außenbereich
 (> 1 km vom Meer)

Ausgänge

Max. Anzahl der DC-Ausgänge	pro Maximum Power Point 1 Ausgang		
DC-Ausgang + & -	Leiteranschluss	Anschlussart	PUSH IN
		Querschnitt des passenden Kabels	TÜV 2 Pfg 1169/08.07
		Leiteranschlussquerschnitt min.	2,5 mm ²

PVN DC 2I 10 2MPP RD CG 11

Weidmüller Interface GmbH & Co. KG

Klingenbergstraße 26
D-32758 Detmold
Germany

www.weidmueller.com

Technische Daten

Leiteranschlussquerschnitt
max. 10 mm²

Eingänge

Anzahl der Maximum Power Points (MPP)	2		
Anzahl der Leitungseinführungen	4		
DC-Eingang + & -	Leiteranschluss	Anschlussart	PUSH IN
		Querschnitt des passenden Kabels	EN 50618:2015
		Leiteranschlussquerschnitt min.	2,5 mm ²
		Leiteranschlussquerschnitt max.	10 mm ²
Sicherungsart	weder Sicherungseinsatz noch -halter		
Sicherungen	Nein		
Max. Anzahl der DC-Eingänge	pro Maximum Power Point 2 parallel geschaltete Eingänge		
Anzahl der Strangeingänge pro MPP	≤ 2		
Anzahl der Eingänge	4		

Elektrische Kennwerte

Bemessungsspannung DC	1100 V	
Bemessungskurzzeitstromfestigkeit	Bemessungsstrom	62.5 A
Strom pro Maximum Power Point, max.	50 A	
DC-Nennstrom pro Anschluss	Strom pro String, max.	44.00 A

Fernabschalter

Automatisches Wiedereinschalten nach Spannungsabfall			
Anzahl Betätigungszyklen		10000	
Steuerspannung		100 V AC - 250 V AC 50/60Hz	
Fernabschalter Meldekontakt	Kabeleinführung	Anzahl der Kabeleinführungen	1
	Leiteranschluss	Anschlussart	Schraubklemmenanschluss
		feindrähtig, max. H05(07) V-K	1.5 mm²
		mit Aderendhülse nach 1.5 mm² DIN 46 2208/1, max.	
Fernabschalter Steuerkontakt	Kabeleinführung	Anzahl der Kabeleinführungen	1
	Leiteranschluss	Anschlussart	Schraubklemmenanschluss
		feindrähtig, max. H05(07) V-K	1.5 mm²
		mit Aderendhülse nach 1.5 mm² DIN 46 2208/1, max.	
Art der Abschaltung des Leistungskreises		Unterspannungs Auslösung	
Ausschaltzeit		1,5 s	
Stromverbrauch des Schalters	Art des Schalters	Feuerwehrschalter	
	Stromverbrauch, Hinweis	Der Spitzenstrom tritt nur kurzzeitig auf, wenn die Kondensatoren des Feuerwehrschalters vorher vollständig entladen waren.	
	Spitzen Stromverbrauch	300 mA	
	Kontinuierlicher Stromverbrauch	30 mA	
Anzahl der Ausschaltzyklen bei Nennstrom		300	
Lasttrennschalter-Ausführung		Fernabschalter innerhalb des Gehäuses	

Technische Daten

Schaltleistung Lasttrennschalter IEC 60947-3, DC-PV1

Gehäuse

Isolierstoff	Glasfaserverstärktes Polyester, Polycarbonat	Montageart	Wandmontage, 4 Schrauben
Schlagfestigkeit	IK08 nach IEC 62208, IK10 nach IEC 62262	Gehäusebefestigung	über Montagefüße
Schutzklasse	II	Anschlussart String	Interner Anschluss (Kabeldurchführung mit Kabelverschraubung)

Wichtiger Hinweis

Produkthinweis

Bestimmungsgemäße Verwendung der USV: Diese USV wurde als Sicherheitseinrichtung speziell für mit Gleichstrom (DC) arbeitende Photovoltaikanlagen entwickelt. Über den DC-Trennschalter können im Notfall die verbundenen Strings der Anlage getrennt werden. Solch ein Notfall wäre z. B. ein Brand.

Normalbetrieb: Wird die AC-Spannungsversorgung der USV länger als fünf Sekunden unterbrochen, schaltet sich die USV automatisch ab und unterbricht die DC-Verbindung zwischen Solarpanels und Wechselrichter. Sobald die AC-Spannungsversorgung der USV länger als fünf Sekunden wiederhergestellt ist, schaltet sich die USV automatisch ein und stellt die DC-Verbindung zwischen Solarpanels und Wechselrichter wieder her.

Spezialbetrieb: Steigt die Temperatur im USV-Gehäuse über 100 °C, schaltet sich die USV automatisch AUS, um die innenliegenden Komponenten zu schützen und die Sicherheit zu gewährleisten. Wenn die Anlage überprüft wurde und die USV nicht beeinträchtigt ist, kann die USV durch Trennen und Wiederherstellen der AC-Spannungsversorgung der USV wieder eingeschaltet werden. Bei einer internen Störung schaltet sich die USV ebenfalls automatisch AUS. Versuchen Sie in solch einem Fall bitte, die USV durch Trennen und Wiederherstellen der AC-Spannungsversorgung der USV zurückzusetzen.

Ein Notschalter ist nicht enthalten. Die SCIP-Nummer wurde aufgrund eines Bleianteils von mehr als 0,1 % des Nettogewichts vergeben.

Anleitung zur sicheren Verwendung gemäß der ECHA:
Die Identifizierung des Gefahrenstoffes ist ausreichend, um eine sichere Verwendung des Erzeugnisses während des gesamten Lebenszyklus zu ermöglichen, einschließlich der Nutzungsdauer, der Demontage und der Abfall-/Recyclingphase.

Klassifikationen

ETIM 6.0	EC002928	ETIM 7.0	EC002928
ETIM 8.0	EC003857	ETIM 9.0	EC003857
ETIM 10.0	EC003857	ECLASS 9.0	22-57-92-03
ECLASS 9.1	22-57-02-90	ECLASS 10.0	22-57-02-90
ECLASS 11.0	22-57-02-92	ECLASS 12.0	22-57-02-92
ECLASS 13.0	22-57-02-92	ECLASS 14.0	22-57-02-92
ECLASS 15.0	22-57-02-92		

Ausschreibungstexte

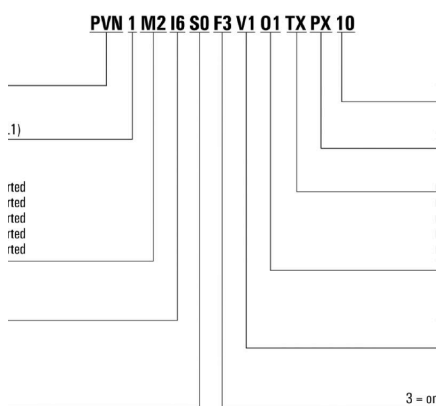
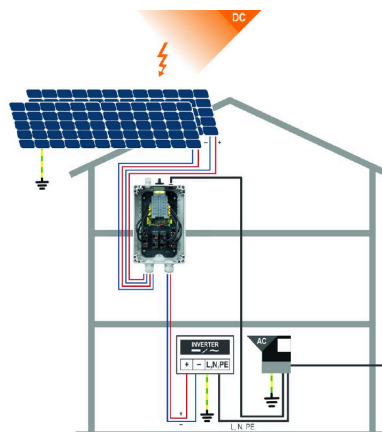
Ausschreibungstext lang

Automatic ON and OFF switching fireman switch for the connection to 2 MPP tracker in the inverter. Suitable for remote disconnection of the DC side by the fire department.
Max. string voltage Uoc: 1100V MPP1:
2 inputs, connection via M25 cable gland with 3x7mm Ø cable entry.
PUSH IN connection / 2.5

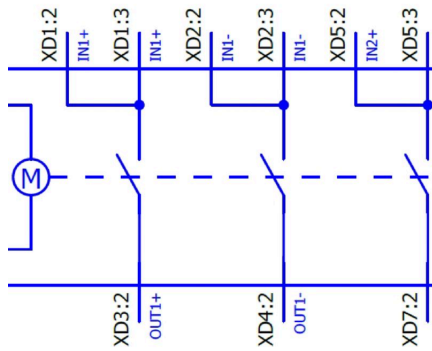
Technische Daten

- 6mm² single-wire, multi-wire, with/without ferrule.
1 output, connection via M25 cable gland with 3x7mm Ø cable entry.
PUSH IN connection / 2.5
- 6mm² single-wire, multi-wire, with/without ferrule.
MPP2:
identical to MPP1
DC fireman switch:
Switching off by undervoltage tripping.
Automatic reconnection after the control voltage (230 V AC) is applied again.
With signal contact.
Connection of the fireman switch control line 230 VAC via cable glands (8-12mmØ) max. conductor cross-section: 1.5mm².
Connection of the signal contact 24 VDC via cable glands (8-12mmØ) max. conductor cross-section: 1.5mm².
Protection class: IP65.
All built into a glass fibre reinforced polyester housing.
Dimensions HxWxD: 364x200x132mm.
Approval according to low voltage switchgear IEC 61439-1:2011 and EN 61439-2:2011

Zeichnungen

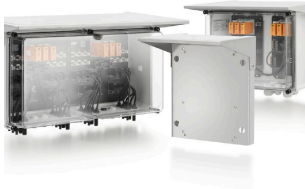


Zeichnungen



Zubehör

PV-Sonnenblenden



Allgemeine Bestelldaten

Art	PV SUNCOVER 20/30/13	Ausführung
Best.-Nr.	8000143245	Photovoltaik, Sonnenblende
GTIN (EAN)	4099987111843	
VPE	1 ST	

Schneidwerkzeuge



Schneidwerkzeuge für Leiter bis 8 mm, 12 mm, 14 mm bzw. 22 mm Außendurchmesser. Die spezielle Schneidengeometrie ermöglicht ein quetschfreies Schneiden von Kupfer- und Aluminiumleitern mit minimalen Handkräften. Zudem besitzen die Schneidwerkzeuge (KT 8 bis KT 22) VDE- und GS-geprüfte Schutzisolationen bis 1.000 V gemäß EN/IEC 60900.

Allgemeine Bestelldaten

Art	KT 14	Ausführung
Best.-Nr.	1157820000	Schneidwerkzeuge, Einhandschneider
GTIN (EAN)	4032248945344	
VPE	1 ST	

Werkzeuge



- Für feindrähtige und massive Leiter mit Spezial-Isolationswerkstoffen
- Hohe Abisolierqualität für die industrielle Anwendung (entsprechend Anforderung aus der Luftfahrt)
- Spezielle Formmesser ermöglichen das Abisolieren spezieller Leiterisolationen und Leiteraufbauten
- Abisolierlänge mit Anschlag einstellbar
- Hohe Flexibilität durch auswechselbare Abisoliereinheiten
- Hohe Wiederholgenauigkeit des Abisolierergebnisses
- Keine Beschädigung des Leiters
- Hohe Stabilität für lange Lebensdauer und hohe Verlässlichkeit
- Integrierte Schneidfunktion

Zubehör

Allgemeine Bestelldaten

Art	MULTI-STRIPAX PV	Ausführung
Best.-Nr.	1190490000	Photovoltaik, Steckverbinder
GTIN (EAN)	4032248973262	
VPE	1 ST	

Kreuzschlitz-Schraubendreher, Typ Phillips



Kreuzschlitz-Schraubendreher, Typ Phillips, SDK PH DIN 5262, ISO 8764/2-PH, Abtrieb nach ISO 8764-PH, Spitze Chrom Top, SoftFinish-Griff

Allgemeine Bestelldaten

Art	SDK PH3	Ausführung
Best.-Nr.	9008500000	Schraubendreher, Schraubendreher
GTIN (EAN)	4032248056491	
VPE	1 ST	

Schlitz-Schraubendreher



Schlitz-Schraubendreher mit Rundklinge, SD DIN 5265, ISO 2380/2, Abtrieb nach DIN 5264, ISO 2380/1, Spitze Chrom Top, SoftFinish-Griff

Allgemeine Bestelldaten

Art	SDS 0.6X3.5X100	Ausführung
Best.-Nr.	9008330000	Schraubendreher, Schraubendreher
GTIN (EAN)	4032248056286	
VPE	1 ST	
Art	SDS 1.0X5.5X150	Ausführung
Best.-Nr.	9008350000	Schraubendreher, Schraubendreher
GTIN (EAN)	4032248056316	
VPE	1 ST	

PVN DC 2I 10 2MPP RD CG 11

Weidmüller Interface GmbH & Co. KG
Klingenbergstraße 26
D-32758 Detmold
Germany

www.weidmueller.com

Zubehör

UV-Beständige Kabelbinder



UV-beständiges Polyamid 6.6 sorgt bei unseren Spezialkabelbindern auch bei starker UV-Einstrahlung für lange Haltbarkeit. Ideal für den dauerhaften Einsatz im Außenbereich.

Allgemeine Bestelldaten

Art	CB-UVR 290/4,5 BK	Ausführung
Best.-Nr.	2659350000	Kabelbinder, 4,5 x 290 mm, Polyamid 66, 220 N
GTIN (EAN)	4050118682816	
VPE	100 ST	

Kabel mit Y-Steckverbinder



Das Y-Kabel wird zur Parallelverbindung von mehreren Strings einer PV-Anlage verwendet, z.B. zur Aufspaltung einer Leitung vor einem Wechselrichter. Die Kabel gibt es in verschiedenen Anschlussvarianten.

Allgemeine Bestelldaten

Art	PVHYM-M-XXXX6W+11	Ausführung
Best.-Nr.	2877850000	Photovoltaik, Y-Verbindungskabel, 1x WM4 C Female, 2x MC4 Male, 6mm², 1100 V
GTIN (EAN)	4064675666417	
VPE	1 ST	
Art	PVHYM+M+XXXX6W-11	Ausführung
Best.-Nr.	2877860000	Photovoltaik, Y-Verbindungskabel, 1x WM4 C Male, 2x MC4 Female, 6mm², 1100 V
GTIN (EAN)	4064675666424	
VPE	1 ST	

Not-Aus-Taster



PVN DC 2I 10 2MPP RD CG 11

Weidmüller Interface GmbH & Co. KG
Klingenbergstraße 26
D-32758 Detmold
Germany

www.weidmueller.com

Zubehör

Allgemeine Bestelldaten

Art	AC SB E 5A 1POL PO 06KV	Ausführung
Best.-Nr.	3077660000	Photovoltaik, Not-Aus-Taster, 1-polig, 600 V AC, 5 A
GTIN (EAN)	4099987081887	
VPE	1 ST	

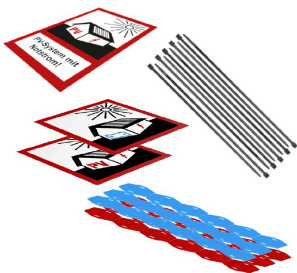
Sealing sets



Allgemeine Bestelldaten

Art	BLINDPLUG SET5 7X28MM	Ausführung
Best.-Nr.	3077670000	Photovoltaik, Blindstopfen
GTIN (EAN)	4099987081894	
VPE	1 ST	
Art	BLINDPLUG SET50 7X28MM	Ausführung
Best.-Nr.	3077650000	Photovoltaik, Blindstopfen, Zubehör, Blindstopfen, 50 Stück
GTIN (EAN)	4099987081870	
VPE	1 ST	

PV-Markierungssets



Allgemeine Bestelldaten

Art	PV MARKER 1-3 MPP	Ausführung
Best.-Nr.	8000149520	Photovoltaik, Gerätemarkierer, Zubehör, Leiter- und Kabelmarkierer,
GTIN (EAN)	4099987229197	Kabelbinder, Markierungsset, Warnhinweis, Kabelmarkierer,
VPE	1 ST	selbstklebend