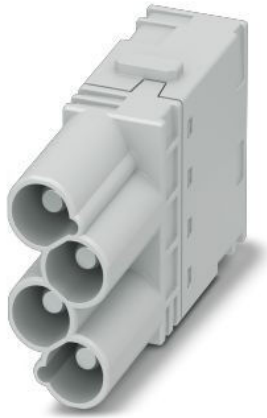


**HDC MHX 4P MP****Weidmüller Interface GmbH & Co. KG**

Klingenbergstraße 26

D-32758 Detmold

Germany

[www.weidmueller.com](http://www.weidmueller.com)**Flexibel**

Die vier Modulbaugrößen ermöglichen individuelle und maximal platzsparende Steckerlösungen. Zudem sorgt das verkleinerte Rastermaß für Bauformoptimierung.

**Allgemeine Bestelldaten**

Ausführung	Powermodul, 830 V, 40 A, Polzahl: 4, PUSH IN mit Betätigungselement, Stift, Benötigte Steckplätze: 1
Best.-Nr.	<a href="#">277280000</a>
Art	HDC MHX 4P MP
GTIN (EAN)	4064675036234
VPE	1 ST

## HDC MHX 4P MP

**Weidmüller Interface GmbH & Co. KG**  
 Klingenbergstraße 26  
 D-32758 Detmold  
 Germany

www.weidmueller.com

## Technische Daten

### Zulassungen

Zulassungen



ROHS	Konform
UL File Number Search	<a href="#">UL Webseite</a>
Zertifikat-Nr. (cURus)	E310075

### Abmessungen und Gewichte

Tiefe	34 mm	Tiefe (inch)	1.3386 inch
Höhe	40.75 mm	Höhe (inch)	1.6043 inch
Breite	14.5 mm	Breite (inch)	0.5709 inch
Nettogewicht	35 g		

### Temperaturen

Grenztemperatur	-40 °C ... 125 °C
-----------------	-------------------

### Umweltanforderungen

RoHS-Konformitätsstatus	Konform ohne Ausnahme
REACH SVHC	Keine SVHC über 0,1 Gew.-%

### Allgemeine Daten

Polzahl	4	Brennbarkeitsklasse nach UL 94	V-0
Isolationswiderstand	10 <sup>12</sup> Ω	Steckzyklen	≥ 500
Typ	Stift	Überspannungskategorie	III
Verschmutzungsgrad	3	Werkstoff	Polycarbonat
Baureihe	ModuPlug	Bemessungsspannung (DIN EN 61984)	830 V
Bemessungsstoßspannung (DIN EN 61984)	8 kV	Bemessungsstrom (DIN EN 61984)	40 A
Benötigte Steckplätze	1		

### Anschlussdaten PE

Anschlussart PE	Schraubanschluss über Modulrahmen
-----------------	-----------------------------------

### Ausführung

Abisolierlänge Bemessungsanschluss	9.6 mm	Anschlussart	PUSH IN mit Betätigungselement
Leiteranschlussquerschnitt, max.	6 mm <sup>2</sup>	Leiteranschlussquerschnitt, min.	2.5 mm <sup>2</sup>

### Klassifikationen

ETIM 8.0	EC000438	ETIM 9.0	EC000438
ETIM 10.0	EC000438	ECLASS 14.0	27-44-02-17
ECLASS 15.0	27-44-02-17		

# Zeichnungen

