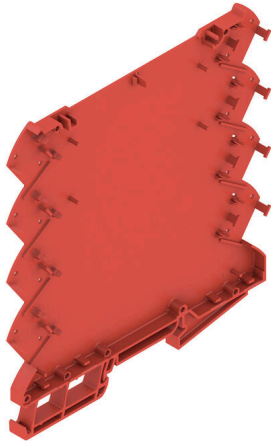


CH20M6 BP 4P-4P RD LF 1 1261515

Weidmüller Interface GmbH & Co. KG
Klingenbergstraße 26
D-32758 Detmold
Germany

www.weidmueller.com

Produktbild

Das Basis-Element des modularen CH20M Gehäuses bietet eine Vielzahl von Vorteilen, die es zu einer ausgezeichneten Wahl für Ihre Projekte machen. Mit speziellen Ausschnitten für Bus- und FE-Kontakte ist es besonders flexibel und anpassungsfähig.

Ein weiterer Pluspunkt ist die Möglichkeit, das Gehäuse mittels Laser zu bedrucken, was Ihnen eine hohe Präzision und individuelle Gestaltungsmöglichkeiten bietet. Zudem steht Ihnen eine breite Farbvielfalt zur Verfügung, sodass Sie das Gehäuse ganz nach Ihren Wünschen gestalten können.

Das CH20M Gehäuse ist zudem für Standard-Tragschienen geeignet, was die Installation und Integration in bestehende Systeme erleichtert.

Allgemeine Bestelldaten

Ausführung	Modular Gehäuse, OMNIMATE Housing - Serie CH20M rot, Gehäusebasis, Breite: 6.1 mm
Best.-Nr.	2771490000
Art	CH20M6 BP 4P-4P RD LF 1 1261515
GTIN (EAN)	4064675032229
VPE	50 ST

CH20M6 BP 4P-4P RD LF 1 1261515

Weidmüller Interface GmbH & Co. KG
 Klingenbergstraße 26
 D-32758 Detmold
 Germany

www.weidmueller.com

Technische Daten

Zulassungen

ROHS Konform

Abmessungen und Gewichte

Tiefe	114.3 mm	Tiefe (inch)	4.5 inch
Höhe	110.7 mm	Höhe (inch)	4.3583 inch
Breite	6.1 mm	Breite (inch)	0.2402 inch
Nettogewicht	18.2 g		

Umweltanforderungen

RoHS-Konformitätsstatus Konform ohne Ausnahme
 REACH SVHC Keine SVHC über 0,1 Gew.-%

Werkstoffdaten

Brennbarkeitsklasse nach UL 94	V-0	Isolierstoff	PBT
Isolierstoffgruppe	II	Oberfläche	unbehandelt
Werkstoff	Kunststoff	Kriechstromfestigkeit (CTI)	400 ≤ CTI <600

Allgemeine Daten

Farbe	rot	Schutzart	IP20 im verbauten Zustand
Tragschiene	TS 35	Farbtabelle (ähnlich)	RAL 3020
Vergießbarkeit	Nein		

Baugruppeneigenschaften

Leiterplattenanzahl, max.	1	Anzahl Anschlussebenen max.	8
Polzahl, max.	8	Höhe der Komponenten auf der Leiterplatte, max.	3.5 mm
Leiterplattenbestückung	einseitig		

Mechanische Prüfungen

Entsprechend Norm	DIN EN 61373:1999 (Schock und Vibration)		
Prüfbedingungen	50g zusätzliches Gewicht auf der Leiterkarte, fünf Gehäuse in Reihe montiert, mit Endwinkeln WEW 35/1 (1059000000)		
Geprüfte Achsen	X, Y, Z		
Schockprüfung	Allgemeine Testhinweise	Alle mechanischen Prüfungen wurden an beispielhaften Aufbauten getestet, bzw. in Anlehnung an entsprechende Vorschriften erstellt. Die angegebenen Werte ersetzen keine zulassungsrelevanten Prüfungen und sind nur als Orientierungswerte zu sehen.	
	Prüfkategorie	2	
	Schockanzahl pro Achse	3 in positiver und negativer Richtung	
	Schockdauer	18 ms	
	Beschleunigung horizontal	300.00 m/s ²	
	Beschleunigung vertikal	300.00 m/s ²	
	Beschleunigung längsgerichtet	300.00 m/s ²	
Vibrationsprüfung	Prüfdauer	5 Stunden pro Achse	
	Effektive Beschleunigung	42.5 m/s ²	

Technische Daten**Bauteileigenschaften**

Anzahl Anschlussebenen max. 8

Bauform - IN-Anforderungen

Toleranz der Leiterplattenkontur	±0,1 mm	Leiterplattenstärke	0.8 mm
Toleranz der Leiterplattenstärke	±0,1 mm		

Individuelle Anpassungsmöglichkeiten

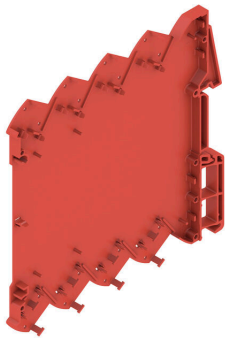
Kundenspezifische Aussparungen möglich	Ja	Kundenspezifische Beschriftung möglich	Ja
Kundenspezifischer Bestellprozess	Siehe Anleitung unter "Downloads"	Alternative Farben	Mehr auf Anfrage

Klassifikationen

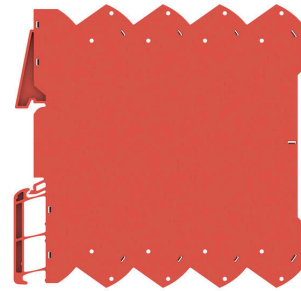
ETIM 8.0	EC001031	ETIM 9.0	EC001031
ETIM 10.0	EC001031	ECLASS 14.0	27-19-06-01
ECLASS 15.0	27-19-06-01		

Zeichnungen

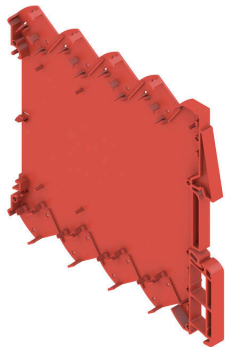
Produktbild



Produktbild

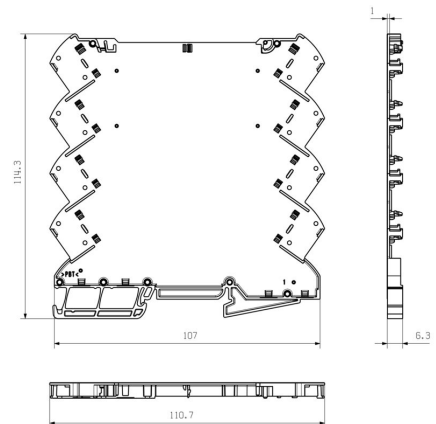


Produktbild



Basiselement ohne
Funktionsausschnitt im Rastfußbereich

Maßzeichnung



CH20M6 BP 4P-4P RD LF 1 1261515

Weidmüller Interface GmbH & Co. KG
 Klingenbergstraße 26
 D-32758 Detmold
 Germany

Zubehör

www.weidmueller.com

CH20M6 C – Klappdeckel



Der Schwenkdeckel des CH20M Gehäuses bietet praktische Funktionen, die Ihre Anwendung unterstützen. Er ist plombierbar, was zusätzliche Sicherheit und Schutz für Ihre Inhalte gewährleistet. Zudem haben Sie die Möglichkeit, den Deckel mittels Tampoprint zu bedrucken, um wichtige Informationen oder Logos klar und deutlich darzustellen. Darüber hinaus können Markierer verwendet werden, um spezifische Hinweise oder Kennzeichnungen direkt auf dem Deckel anzubringen.

Allgemeine Bestelldaten

Art	CH20M6 C BK 1819	Ausführung
Best.-Nr.	2418620000	Modular Gehäuse, OMNIMATE Housing - Serie CH20M schwarz,
GTIN (EAN)	4032248899142	transparent, Schwenkdeckel, Breite: 6.1 mm
VPE	50 ST	
Art	CH20M6 C TP 8089	Ausführung
Best.-Nr.	1073410000	Modular Gehäuse, OMNIMATE Housing - Serie CH20M transparent,
GTIN (EAN)	4032248831203	Schwenkdeckel, Breite: 6.1 mm
VPE	50 ST	

CH20M6 BP 4P-4P RD LF 1 1261515

Weidmüller Interface GmbH & Co. KG
 Klingenbergstraße 26
 D-32758 Detmold
 Germany

Gegenstücke

www.weidmueller.com

CH20M6 BC – Seitenelement für Gehäuse



Die Welt der Elektronik in einer Scheibe.
 In nur 6,1 mm Baubreite entstehen aus dem Know-how des Elektronikentwicklers kompakte Applikationswelten. Speziell für eine Leiterplatte entwickelt, bietet das modulare Gehäusekonzept ideale Voraussetzungen für kleine Elektronikbauteile und die Nutzung von Leiterplattenklemmen.
 Maximale Gestaltungsfreiheit durch eine großzügige Nettofläche von 6800 mm² auf der Leiterplatte ermöglicht eine optimale Bestückung mit platzsparenden Geometrien der reflowfähigen THR-Leiterplattenklemmen. Fehlerfreie Bestückungs- und Lötprozesse werden durch optimierte Rahmgeometrien und Stützgeometrien unterstützt. Zudem sorgen individuell anpassbare Designoptionen wie Beschriftung, Farbwahl und variabel bedruckbare Schwenkdeckel für Flexibilität. Dank reflowkompatibler Anschlusselemente und automatengerechter Verpackung ist höchste Effizienz in der Verarbeitung gewährleistet – für eine zeitsparende und präzise Installation."

Allgemeine Bestelldaten

Art	CH20M6 BC 4P-4P AGY 1 1...	Ausführung
Best.-Nr.	2771210000	Basiselement, OMNIMATE Housing - Serie CH20M achatgrau,
GTIN (EAN)	4064675031949	Gehäuseseitenteil, Breite: 5.3 mm
VPE	50 ST	
Art	CH20M6 BC 4P-4P BK 1 12...	Ausführung
Best.-Nr.	2771160000	Basiselement, OMNIMATE Housing - Serie CH20M schwarz,
GTIN (EAN)	4064675031895	Gehäuseseitenteil, Breite: 5.3 mm
VPE	50 ST	
Art	CH20M6 BC 4P-4P RD 1 12...	Ausführung
Best.-Nr.	2771190000	Basiselement, OMNIMATE Housing - Serie CH20M rot,
GTIN (EAN)	4064675031925	Gehäuseseitenteil, Breite: 5.3 mm
VPE	50 ST	

Gegenstücke

www.weidmueller.com

LHZ-SMT L – Anschlusselement links



Selbstverständlich ist das System CH20M auch an den Schnittstellen zur Peripherie überlegen im Detail. Betrachtet man Gestaltungsoptionen, Verarbeitung, Benutzerfreundlichkeit, Zuverlässigkeit und Sicherheit, dann sind Stiftleisten und Steckverbinder in der Praxis genauso wichtig wie das gesamte System. Die Anschlusstechnik erreicht in allen Disziplinen Bestnoten:

- 100 % sicher, mit Schutz vor versehentlichem Berühren
- 100 % effizient, vollständig kompatibel mit Reflow-Löten
- 100 % zeit- und kostensparend bei der Installation: Der schnelle und universelle „Multi-Tool“-Schraubenkopf gewährleistet sichere Kontaktierung, benutzerfreundliche Bedienung und weniger Aufwand. Weitere Features wie die „Wire ready“-Technologie sorgen für geringere Verdrahtungskosten und höhere Kundenzufriedenheit.

Allgemeine Bestelldaten

Art	LHZ-SMT L 1.5SN BK BX	Ausführung
Best.-Nr.	1137870000	Leiterplattenklemme, Anschlusselement links, Blockbauweise, seitlich geschlossen, THR-Lötanschluss, 0.00 mm, Polzahl: 1, Lötstiftlänge (l):
GTIN (EAN)	4032248919741	1.5 mm, verzinkt, schwarz, Box
VPE	306 ST	
Art	LHZ-SMT L 1.5SN BK RL	Ausführung
Best.-Nr.	2418580000	Leiterplattenklemme, Anschlusselement links, Blockbauweise, seitlich geschlossen, THR-Lötanschluss, 0.00 mm, Polzahl: 1, Lötstiftlänge (l):
GTIN (EAN)	4032248984350	1.5 mm, verzinkt, schwarz, Tape
VPE	432 ST	

LHZ-SMT R – Anschlusselement rechts



Selbstverständlich ist das System CH20M auch an den Schnittstellen zur Peripherie überlegen im Detail. Betrachtet man Gestaltungsoptionen, Verarbeitung, Benutzerfreundlichkeit, Zuverlässigkeit und Sicherheit, dann sind Stiftleisten und Steckverbinder in der Praxis genauso wichtig wie das gesamte System. Die Anschlusstechnik erreicht in allen Disziplinen Bestnoten:

- 100 % sicher, mit Schutz vor versehentlichem Berühren
- 100 % effizient, vollständig kompatibel mit Reflow-Löten
- 100 % zeit- und kostensparend bei der Installation: Der schnelle und universelle „Multi-Tool“-Schraubenkopf gewährleistet sichere Kontaktierung, benutzerfreundliche Bedienung und weniger Aufwand. Weitere Features wie die „Wire ready“-Technologie sorgen für geringere Verdrahtungskosten und höhere Kundenzufriedenheit.

Allgemeine Bestelldaten

Art	LHZ-SMT R 1.5SN BK BX	Ausführung
Best.-Nr.	1137880000	Leiterplattenklemme, Anschlusselement rechts, Blockbauweise, seitlich geschlossen, THR-Lötanschluss, 0.00 mm, Polzahl: 1, Lötstiftlänge (l):
GTIN (EAN)	4032248919734	1.5 mm, verzinkt, schwarz, Box
VPE	306 ST	

CH20M6 BP 4P-4P RD LF 1 1261515

Weidmüller Interface GmbH & Co. KG
Klingenbergstraße 26
D-32758 Detmold
Germany

www.weidmueller.com

Gegenstücke

Art	LHZ-SMT R 1.5SN BK RL	Ausführung
Best.-Nr.	2418590000	Leiterplattenklemme, Anschlußelement rechts, Blockbauweise,
GTIN (EAN)	4032248984343	seitlich geschlossen, THR-Lötanschluss, 0.00 mm, Polzahl: 1,
VPE	432 ST	Lötstiftlänge (!): 1.5 mm, verzinkt, schwarz, Tape