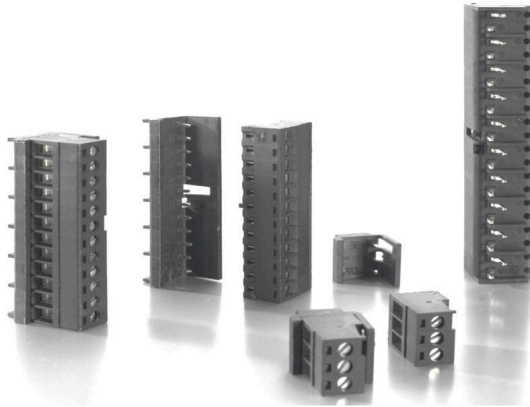


**SET BSCZ/SSC 4.00/10/90/3.2 SN BK SO**

**Weidmüller Interface GmbH & Co. KG**  
Klingenbergstraße 26  
D-32758 Detmold  
Germany

[www.weidmueller.com](http://www.weidmueller.com)

**Allgemeine Bestelldaten**

Best.-Nr.	2761040000
Art	<a href="#">SET BSCZ/SSC 4.00/10/90/3.2 SN BK SO</a>
GTIN (EAN)	4064675048350
VPE	50 ST
Verpackung	Box

### Technische Daten

#### Zulassungen

Zulassungen



ROHS	Konform
UL File Number Search	<a href="#">UL Webseite</a>
Zertifikat-Nr. (cURus)	E60693

#### Abmessungen und Gewichte

Tiefe	15.7 mm	Tiefe (inch)	0.6181 inch
Höhe	25.2 mm	Höhe (inch)	0.9921 inch
Breite	41.03 mm	Breite (inch)	1.6154 inch
Nettogewicht	19.1 g		

#### Umweltanforderungen

RoHS-Konformitätsstatus	Konform mit Ausnahme
RoHS-Ausnahme (falls zutreffend/ bekannt)	6c
REACH SVHC	Lead 7439-92-1
SCIP	18d33292-e933-40ac-8dbe-4904ce2c4ae7

#### Werkstoffdaten

Isolierstoff	PA	Farbe	schwarz
Farbtabelle (ähnlich)	RAL 9011	Moisture Level (MSL)	
Brennbarkeitsklasse nach UL 94	V-0	Kontaktmaterial	Cu-leg
Kontaktoberfläche	verzinkt	Betriebstemperatur, min.	-50 °C
Betriebstemperatur, max.	120 °C		

#### Bemessungsdaten nach IEC

Bemessungsstrom, max. Polzahl (Tu=20°C)	13.5 A	Bemessungsstrom, min. Polzahl (Tu=40°C)	16.5 A
Bemessungsspannung bei Überspannungsk./Verschmutzungsgrad II/2	600 V	Bemessungsspannung bei Überspannungsk./Verschmutzungsgrad III/2	300 V
Bemessungsstoßspannung bei Überspannungsk./Verschmutzungsgrad II/2	4000 V	Bemessungsstoßspannung bei Überspannungsk./Verschmutzungsgrad III/2	4000 V

#### Nennenden nach UL 1059

Institut (cURus)	CURUS	Zertifikat-Nr. (cURus)	E60693
Hinweis zu den Zulassungswerten	Angaben sind Maximalwerte, Details siehe Zulassungszertifikat.		

#### Verpackungen

Verpackung	Box	VPE Länge	502.00 mm
VPE Breite	389.00 mm	VPE Höhe	220.00 mm

## SET BSCZ/SSC 4.00/10/90/3.2 SN BK SO

**Weidmüller Interface GmbH & Co. KG**  
Klingenbergstraße 26  
D-32758 Detmold  
Germany

[www.weidmueller.com](http://www.weidmueller.com)

## Technische Daten

### Wichtiger Hinweis

Hinweise

### Klassifikationen

ETIM 8.0	EC002643	ETIM 9.0	EC002643
ETIM 10.0	EC002643	ECLASS 14.0	27-46-01-01
ECLASS 15.0	27-46-01-01		