

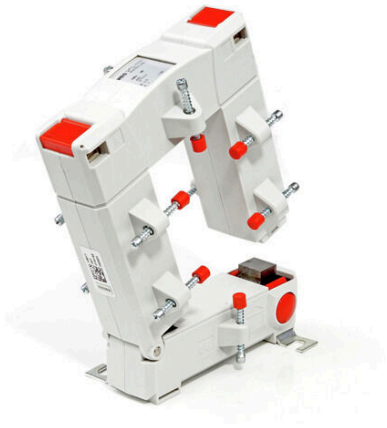
KCMA 5-500-5A-2.5VA-0.5**Weidmüller Interface GmbH & Co. KG**

Klingenbergstraße 26

D-32758 Detmold

Germany

www.weidmueller.com



Stromwandler zum nachträglichen Einbau

Eigenschaften:

- besonders geeignet für den Einsatz an schwer zugänglichen Stellen
- kein Auftrennen der Primärleiter notwendig
- Aufklappen des Stromwandlers ohne zusätzliches Werkzeug

Allgemeine Bestelldaten

| | |
|------------|--------------------------------------------------------------------------------------------------------------|
| Ausführung | Primärstrom: 500 A, Sekundärstrom max.: 5 A, Bürde: 2.5 VA, Genauigkeitsklasse: 0,5, Kabelumbau-Stromwandler |
| Best.-Nr. | 2753380000 |
| Art | KCMA 5-500-5A-2.5VA-0.5 |
| GTIN (EAN) | 4050118896572 |
| VPE | 1 ST |
| Hersteller | MBS AG |

Technische Daten

Zulassungen

| | |
|------|---------|
| ROHS | Konform |
|------|---------|

Abmessungen und Gewichte

| | | | |
|--------------|--------|---------------|-------------|
| Tiefe | 58 mm | Tiefe (inch) | 2.2835 inch |
| Höhe | 158 mm | Höhe (inch) | 6.2205 inch |
| Breite | 125 mm | Breite (inch) | 4.9212 inch |
| Nettogewicht | 955 g | | |

Temperaturen

| | | |
|-----------------|--------------------|---------------|
| Lagertemperatur | Betriebstemperatur | -5 °C...40 °C |
|-----------------|--------------------|---------------|

Umweltanforderungen

| | |
|-------------------------|----------------------------|
| RoHS-Konformitätsstatus | Konform ohne Ausnahme |
| REACH SVHC | Keine SVHC über 0,1 Gew.-% |

Abmessungen Stromführender Leiter

| | | | |
|-----------|----------------------|------------|------------------------|
| Leiterart | Nur isolierte Leiter | Rundleiter | 55.00 mm |
| Schiene | 50 x 80 mm | Einbauort | Einsatz in Innenräumen |

Elektrische Attribute

| | | | |
|--------------------|--------|---------------|---------|
| Genauigkeitsklasse | 0,5 | Sekundärstrom | 0...5 A |
| Bürde | 2.5 VA | Primärstrom | 500 A |

Technische Eigenschaften

| | | | |
|--------------|-------|-----------|------|
| Kabellänge | 0.5 m | Schutzart | IP20 |
| Nennfrequenz | 50 Hz | | |

Isolationskoordination

| | | | |
|----------|-------------------|--------------------|-----|
| Standard | IEC 61869-2: 2012 | Genauigkeitsklasse | 0,5 |
|----------|-------------------|--------------------|-----|

Klassifikationen

| | | | |
|-------------|-------------|-------------|-------------|
| ETIM 8.0 | EC002048 | ETIM 9.0 | EC002048 |
| ETIM 10.0 | EC002048 | ECLASS 14.0 | 27-21-09-02 |
| ECLASS 15.0 | 27-21-09-02 | | |

