

KCMA 5-400-5A-1VA-0.5

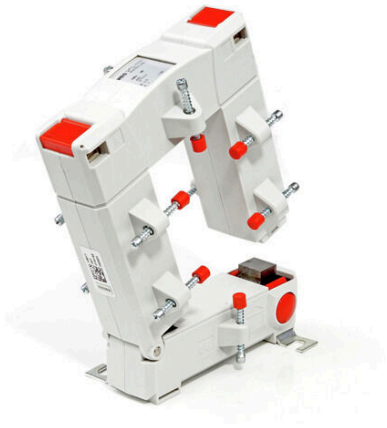
Weidmüller Interface GmbH & Co. KG

Klingenbergstraße 26

D-32758 Detmold

Germany

www.weidmueller.com



Stromwandler zum nachträglichen Einbau

Eigenschaften:

- besonders geeignet für den Einsatz an schwer zugänglichen Stellen
- kein Auftrennen der Primärleiter notwendig
- Aufklappen des Stromwandlers ohne zusätzliches Werkzeug

Allgemeine Bestelldaten

Ausführung	Primärstrom: 400 A, Sekundärstrom max.: 5 A, Bürde: 1 VA, Genauigkeitsklasse: 0,5, Kabelumbau-Stromwandler
Best.-Nr.	2753370000
Art	KCMA 5-400-5A-1VA-0.5
GTIN (EAN)	4050118896237
VPE	1 ST
Hersteller	MBS AG

Technische Daten

Zulassungen

ROHS	Konform
------	---------

Abmessungen und Gewichte

Tiefe	58 mm	Tiefe (inch)	2.2835 inch
Höhe	158 mm	Höhe (inch)	6.2205 inch
Breite	125 mm	Breite (inch)	4.9212 inch
Nettogewicht	1103 g		

Temperaturen

Lagertemperatur	Betriebstemperatur	-5 °C...40 °C
-----------------	--------------------	---------------

Umweltanforderungen

RoHS-Konformitätsstatus	Konform ohne Ausnahme
REACH SVHC	Keine SVHC über 0,1 Gew.-%

Abmessungen Stromführender Leiter

Leiterart	Nur isolierte Leiter	Rundleiter	55.00 mm
Schiene	50 x 80 mm	Einbauort	Einsatz in Innenräumen

Elektrische Attribute

Genauigkeitsklasse	0,5	Sekundärstrom	0...5 A
Bürde	1 VA	Primärstrom	400 A

Technische Eigenschaften

Kabellänge	0.5 m	Schutzart	IP20
Nennfrequenz	50 Hz		

Isolationskoordination

Standard	IEC 61869-2: 2012	Genauigkeitsklasse	0,5
----------	-------------------	--------------------	-----

Klassifikationen

ETIM 8.0	EC002048	ETIM 9.0	EC002048
ETIM 10.0	EC002048	ECLASS 14.0	27-21-09-02
ECLASS 15.0	27-21-09-02		

KCMA 5-400-5A-1VA-0.5

Weidmüller Interface GmbH & Co. KG
Klingenbergstraße 26
D-32758 Detmold
Germany

Zeichnungen

www.weidmueller.com

