

KCMA 5-250-5A-1.5VA-1

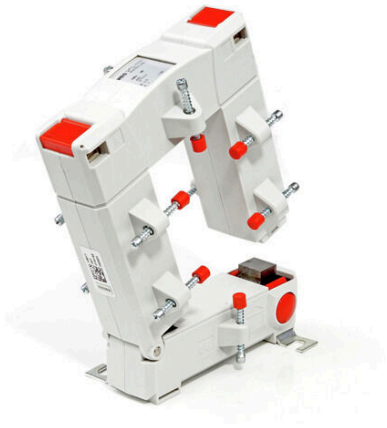
Weidmüller Interface GmbH & Co. KG

Klingenbergstraße 26

D-32758 Detmold

Germany

www.weidmueller.com



Stromwandler zum nachträglichen Einbau

Eigenschaften:

- besonders geeignet für den Einsatz an schwer zugänglichen Stellen
- kein Auftrennen der Primärleiter notwendig
- Aufklappen des Stromwandlers ohne zusätzliches Werkzeug

Allgemeine Bestelldaten

Ausführung	Primärstrom: 250 A, Sekundärstrom max.: 5 A, Bürde: 1.5 VA, Genauigkeitsklasse: 1, Kabelumbau-Stromwandler
Best.-Nr.	2753360000
Art	KCMA 5-250-5A-1.5VA-1
GTIN (EAN)	4050118896589
VPE	1 ST
Hersteller	MBS AG

KCMA 5-250-5A-1.5VA-1

Weidmüller Interface GmbH & Co. KG
 Klingenbergstraße 26
 D-32758 Detmold
 Germany

www.weidmueller.com

Technische Daten

Zulassungen

ROHS	Konform
------	---------

Abmessungen und Gewichte

Tiefe	58 mm	Tiefe (inch)	2.2835 inch
Höhe	158 mm	Höhe (inch)	6.2205 inch
Breite	125 mm	Breite (inch)	4.9212 inch
Nettogewicht	556 g		

Temperaturen

Lagertemperatur	Betriebstemperatur	-5 °C...40 °C
-----------------	--------------------	---------------

Umweltanforderungen

RoHS-Konformitätsstatus	Konform ohne Ausnahme
REACH SVHC	Keine SVHC über 0,1 Gew.-%

Abmessungen Stromführender Leiter

Leiterart	Nur isolierte Leiter	Rundleiter	55.00 mm
Schiene	50 x 80 mm	Einbauort	Einsatz in Innenräumen

Elektrische Attribute

Genauigkeitsklasse	1	Sekundärstrom	0...5 A
Bürde	1.5 VA	Primärstrom	250 A

Technische Eigenschaften

Schutzart	IP20	Nennfrequenz	50 Hz
-----------	------	--------------	-------

Isolationskoordination

Standard	IEC 61869-2: 2012	Genauigkeitsklasse	1
----------	-------------------	--------------------	---

Klassifikationen

ETIM 8.0	EC002048	ETIM 9.0	EC002048
ETIM 10.0	EC002048	ECLASS 14.0	27-21-09-02
ECLASS 15.0	27-21-09-02		

