

**HDC MEMC 2 FC****Weidmüller Interface GmbH & Co. KG**

Klingenbergstraße 26

D-32758 Detmold

Germany

www.weidmueller.com

**Flexibel**

Die vier Modulbaugrößen ermöglichen individuelle und maximal platzsparende Steckerlösungen. Zudem sorgt das verkleinerte Rastermaß für Bauformoptimierung.

**Allgemeine Bestelldaten**

Ausführung	Datenmodul, 50 V, 10 A, Polzahl: 2, Crimanschluss, Buchse, Benötigte Steckplätze: 2
Best.-Nr.	<a href="#">2748570000</a>
Art	HDC MEMC 2 FC
GTIN (EAN)	4050118890587
VPE	2 ST

## Technische Daten

### Zulassungen

Zulassungen



ROHS	Konform
UL File Number Search	<a href="#">UL Webseite</a>
Zertifikat-Nr. (UR)	E92202

### Abmessungen und Gewichte

Tiefe	34 mm	Tiefe (inch)	1.3386 inch
Höhe	34 mm	Höhe (inch)	1.3386 inch
Breite	34.2 mm	Breite (inch)	1.3465 inch
Nettogewicht	6.42 g		

### Temperaturen

Grenztemperatur	-40 °C ... 125 °C
-----------------	-------------------

### Umweltanforderungen

RoHS-Konformitätsstatus	Konform ohne Ausnahme
REACH SVHC	Keine SVHC über 0,1 Gew.-%

### Allgemeine Daten

Polzahl	2	Brennbarkeitsklasse nach UL 94	V-0
Steckzyklen	≥ 500	Typ	Buchse
Überspannungskategorie	III	Verschmutzungsgrad	3
Werkstoff	Polycarbonat	Baureihe	ModuPlug
Bemessungsspannung (DIN EN 61984)	50 V	Bemessungsstoßspannung (DIN EN 61984)	0.8 kV
Bemessungsstrom (DIN EN 61984)	10 A	Benötigte Steckplätze	2

### Anschlussdaten PE

Anschlussart PE	Schraubanschluss über Modulrahmen
-----------------	-----------------------------------

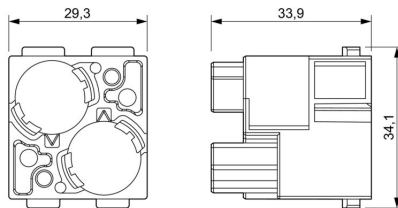
### Ausführung

Anschlussart	Crimpanschluss	Leiteranschlussquerschnitt, max.	2.5 mm <sup>2</sup>
Leiteranschlussquerschnitt, min.	0.14 mm <sup>2</sup>		

### Klassifikationen

ETIM 8.0	EC000438	ETIM 9.0	EC000438
ETIM 10.0	EC000438	ECLASS 14.0	27-44-02-17
ECLASS 15.0	27-44-02-17		

**Zeichnungen**



## HDC MEMC 2 FC

**Weidmüller Interface GmbH & Co. KG**  
 Klingenbergstraße 26  
 D-32758 Detmold  
 Germany

## Zubehör

www.weidmueller.com

### Elektrische Module



**Flexibel**  
 Die vier Modulbaugrößen ermöglichen individuelle und maximal platzsparende Steckerlösungen. Zudem sorgt das verkleinerte Rastermaß für Bauformoptimierung.

### Allgemeine Bestelldaten

Art	HDC MBUS HD 1 F	Ausführung
Best.-Nr.	<a href="#">2748620000</a>	Dateneinsatz, 50 V, 10 A, Polzahl: 1, Crimpanschluss, Buchse,
GTIN (EAN)	4050118890815	Benötigte Steckplätze: 0
VPE	1 ST	
Art	HDC MBUS HD 4 F	Ausführung
Best.-Nr.	<a href="#">2748580000</a>	Dateneinsatz, 50 V, 10 A, Polzahl: 4, Crimpanschluss, Buchse,
GTIN (EAN)	4050118890570	Benötigte Steckplätze: 0
VPE	1 ST	
Art	HDC MBUS HE 1 F	Ausführung
Best.-Nr.	<a href="#">2748600000</a>	Dateneinsatz, 50 V, 16 A, Polzahl: 1, Crimpanschluss, Buchse,
GTIN (EAN)	4050118890563	Benötigte Steckplätze: 0
VPE	1 ST	
Art	HDC MBUS HS 8 F	Ausführung
Best.-Nr.	<a href="#">2748640000</a>	Dateneinsatz, 50 V, 5 A, Polzahl: 8, Crimpanschluss, Buchse,
GTIN (EAN)	4050118890686	Benötigte Steckplätze: 0
VPE	1 ST	

### Schirmblech MEMC



Über die schweren Steckverbinder hinaus bietet Ihnen RockStar® das passende Zubehör für absolute Funktionalität und Sicherheit bei der Anlagenverkabelung, u.a. Codierungssystem, Schirmbügel, Abdeckplatten und Ersatzdichtungen

### Allgemeine Bestelldaten

Art	HDC MEMC ADP	Ausführung
Best.-Nr.	<a href="#">2748740000</a>	Shield bus
GTIN (EAN)	4050118890624	
VPE	1 ST	

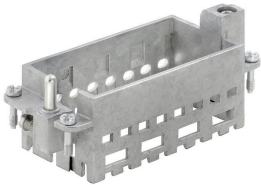
## HDC MEMC 2 FC

**Weidmüller Interface GmbH & Co. KG**  
Klingenbergstraße 26  
D-32758 Detmold  
Germany

## Zubehör

www.weidmueller.com

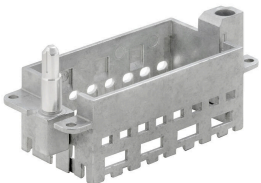
### Standard



#### Allgemeine Bestelldaten

Art	HDC MF 16B AD	Ausführung
Best.-Nr.	<a href="#">1429010000</a>	Frame
GTIN (EAN)	4050118233315	
VPE	1 ST	
Art	HDC MF 16B DA	Ausführung
Best.-Nr.	<a href="#">1429030000</a>	Frame
GTIN (EAN)	4050118233407	
VPE	1 ST	

### Mit kurzem Führungsstift



#### Allgemeine Bestelldaten

Art	HDC MF 16B DA	Ausführung
Best.-Nr.	<a href="#">2736940000</a>	Frame
GTIN (EAN)	4050118823004	
VPE	1 ST	
Art	HDC MF 16B AD	Ausführung
Best.-Nr.	<a href="#">2736930000</a>	Frame
GTIN (EAN)	4050118822298	
VPE	1 ST	

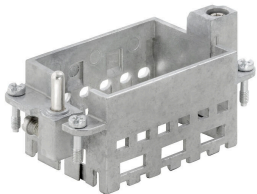
## HDC MEMC 2 FC

**Weidmüller Interface GmbH & Co. KG**  
 Klingenbergstraße 26  
 D-32758 Detmold  
 Germany

## Zubehör

www.weidmueller.com

### Standard



### Allgemeine Bestelldaten

Art	HDC MF 10B AC	Ausführung
Best.-Nr.	<a href="#">1428960000</a>	Frame
GTIN (EAN)	4050118233223	
VPE	1 ST	
Art	HDC MF 10B CA	Ausführung
Best.-Nr.	<a href="#">1428980000</a>	Frame
GTIN (EAN)	4050118233278	
VPE	1 ST	
Art	HDC MF 6B AB	Ausführung
Best.-Nr.	<a href="#">1428920000</a>	Frame
GTIN (EAN)	4050118233414	
VPE	1 ST	
Art	HDC MF 6B BA	Ausführung
Best.-Nr.	<a href="#">1428940000</a>	Frame
GTIN (EAN)	4050118233353	
VPE	1 ST	
Art	HDC MF 24B AF	Ausführung
Best.-Nr.	<a href="#">1429050000</a>	Frame
GTIN (EAN)	4050118233285	
VPE	1 ST	
Art	HDC MF 24B FA	Ausführung
Best.-Nr.	<a href="#">1429070000</a>	Frame
GTIN (EAN)	4050118233520	
VPE	1 ST	

## HDC MEMC 2 FC

**Weidmüller Interface GmbH & Co. KG**  
Klingenbergstraße 26  
D-32758 Detmold  
Germany

[www.weidmueller.com](http://www.weidmueller.com)

## Gegenstücke

### Elektrische Module



#### Flexibel

Die vier Modulbaugrößen ermöglichen individuelle und maximal platzsparende Steckerlösungen. Zudem sorgt das verkleinerte Rastermaß für Bauformoptimierung.

### Allgemeine Bestelldaten

Art	HDC MEMC 2 MC	Ausführung
Best.-Nr.	<a href="#">2748560000</a>	Datenmodul, 50 V, 10 A, Polzahl: 2, Crimpanschluss, Stift, Benötigte
GTIN (EAN)	4050118890730	Steckplätze: 2
VPE	2 ST	