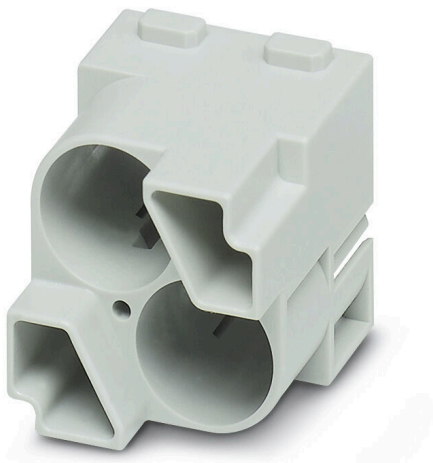


**HDC MEMC 2 MC****Weidmüller Interface GmbH & Co. KG**

Klingenbergstraße 26

D-32758 Detmold

Germany

[www.weidmueller.com](http://www.weidmueller.com)**Flexibel**

Die vier Modulbaugrößen ermöglichen individuelle und maximal platzsparende Steckerlösungen. Zudem sorgt das verkleinerte Rastermaß für Bauformoptimierung.

**Allgemeine Bestelldaten**

Ausführung	Datenmodul, 50 V, 10 A, Polzahl: 2, Crimpanschluss, Stift, Benötigte Steckplätze: 2
Best.-Nr.	<a href="#">2748560000</a>
Art	HDC MEMC 2 MC
GTIN (EAN)	4050118890730
VPE	2 ST

## HDC MEMC 2 MC

Weidmüller Interface GmbH &amp; Co. KG

Klingenbergstraße 26

D-32758 Detmold

Germany

www.weidmueller.com

## Technische Daten

## Zulassungen

Zulassungen



ROHS Konform

UL File Number Search [UL Webseite](#)

Zertifikat-Nr. (UR) E92202

## Abmessungen und Gewichte

Tiefe	34 mm	Tiefe (inch)	1.3386 inch
Höhe	34 mm	Höhe (inch)	1.3386 inch
Breite	34.2 mm	Breite (inch)	1.3465 inch
Nettogewicht	7.1 g		

## Temperaturen

Grenztemperatur -40 °C ... 125 °C

## Umweltanforderungen

RoHS-Konformitätsstatus Konform ohne Ausnahme

REACH SVHC Keine SVHC über 0,1 Gew.-%

## Allgemeine Daten

Polzahl	2	Brennbarkeitsklasse nach UL 94	V-0
Steckzyklen	≥ 500	Typ	Stift
Überspannungskategorie	III	Verschmutzungsgrad	3
Werkstoff	Polycarbonat	Baureihe	ModuPlug
Bemessungsspannung (DIN EN 61984)	50 V	Bemessungsstoßspannung (DIN EN 61984)	0.8 kV
Bemessungsstrom (DIN EN 61984)	10 A	Benötigte Steckplätze	2

## Anschlussdaten PE

Anschlussart PE Schraubanschluss über  
Modulrahmen

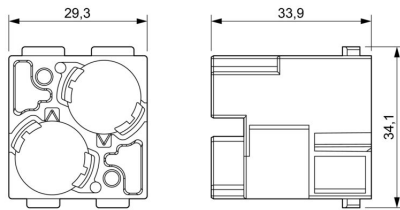
## Ausführung

Anschlussart	Crimpanschluss	Leiteranschlussquerschnitt, max.	2.5 mm <sup>2</sup>
Leiteranschlussquerschnitt, min.	0.14 mm <sup>2</sup>		

## Klassifikationen

ETIM 8.0	EC000438	ETIM 9.0	EC000438
ETIM 10.0	EC000438	ECLASS 14.0	27-44-02-17
ECLASS 15.0	27-44-02-17		

## Zeichnungen



### Zubehör

#### Elektrische Module



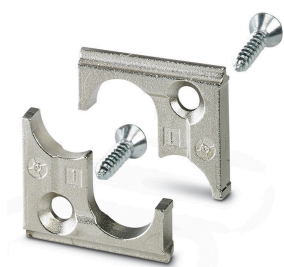
#### Flexibel

Die vier Modulbaugrößen ermöglichen individuelle und maximal platzsparende Steckerlösungen. Zudem sorgt das verkleinerte Rastermaß für Bauformoptimierung.

#### Allgemeine Bestelldaten

Art	HDC MBUS HD 1 M	Ausführung
Best.-Nr.	<a href="#">2748630000</a>	Dateneinsatz, 50 V, 10 A, Polzahl: 1, Crimpanschluss, Stift, Benötigte
GTIN (EAN)	4050118890693	Steckplätze: 0
VPE	1 ST	
Art	HDC MBUS HD 4 M	Ausführung
Best.-Nr.	<a href="#">2748590000</a>	Dateneinsatz, 50 V, 10 A, Polzahl: 4, Crimpanschluss, Stift, Benötigte
GTIN (EAN)	4050118890723	Steckplätze: 0
VPE	1 ST	
Art	HDC MBUS HE 1 M	Ausführung
Best.-Nr.	<a href="#">2748610000</a>	Dateneinsatz, 50 V, 16 A, Polzahl: 1, Crimpanschluss, Stift, Benötigte
GTIN (EAN)	4050118890822	Steckplätze: 0
VPE	1 ST	
Art	HDC MBUS HS 8 M	Ausführung
Best.-Nr.	<a href="#">2748650000</a>	Dateneinsatz, 50 V, 5 A, Polzahl: 8, Crimpanschluss, Stift, Benötigte
GTIN (EAN)	4050118890716	Steckplätze: 0
VPE	1 ST	

#### Schirmblech MEMC



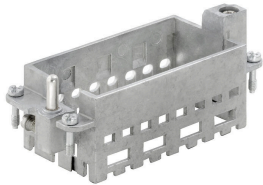
Über die schweren Steckverbinder hinaus bietet Ihnen RockStar® das passende Zubehör für absolute Funktionalität und Sicherheit bei der Anlagenverkabelung, u.a. Codierungssystem, Schirmbügel, Abdeckplatten und Ersatzdichtungen

#### Allgemeine Bestelldaten

Art	HDC MEMC ADP	Ausführung
Best.-Nr.	<a href="#">2748740000</a>	Shield bus
GTIN (EAN)	4050118890624	
VPE	1 ST	

## Zubehör

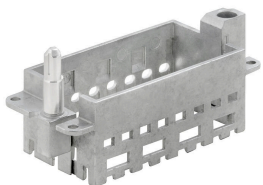
### Standard



#### Allgemeine Bestelldaten

Art	HDC MF 16B AD	Ausführung
Best.-Nr.	<a href="#">1429010000</a>	Frame
GTIN (EAN)	4050118233315	
VPE	1 ST	
Art	HDC MF 16B DA	Ausführung
Best.-Nr.	<a href="#">1429030000</a>	Frame
GTIN (EAN)	4050118233407	
VPE	1 ST	

### Mit kurzem Führungsstift

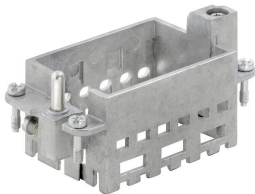


#### Allgemeine Bestelldaten

Art	HDC MF 16B DA	Ausführung
Best.-Nr.	<a href="#">2736940000</a>	Frame
GTIN (EAN)	4050118823004	
VPE	1 ST	
Art	HDC MF 16B AD	Ausführung
Best.-Nr.	<a href="#">2736930000</a>	Frame
GTIN (EAN)	4050118822298	
VPE	1 ST	

### Zubehör

#### Standard



#### Allgemeine Bestelldaten

Art	HDC MF 10B AC	Ausführung
Best.-Nr.	<a href="#">1428960000</a>	Frame
GTIN (EAN)	4050118233223	
VPE	1 ST	
Art	HDC MF 10B CA	Ausführung
Best.-Nr.	<a href="#">1428980000</a>	Frame
GTIN (EAN)	4050118233278	
VPE	1 ST	
Art	HDC MF 6B AB	Ausführung
Best.-Nr.	<a href="#">1428920000</a>	Frame
GTIN (EAN)	4050118233414	
VPE	1 ST	
Art	HDC MF 6B BA	Ausführung
Best.-Nr.	<a href="#">1428940000</a>	Frame
GTIN (EAN)	4050118233353	
VPE	1 ST	
Art	HDC MF 24B AF	Ausführung
Best.-Nr.	<a href="#">1429050000</a>	Frame
GTIN (EAN)	4050118233285	
VPE	1 ST	
Art	HDC MF 24B FA	Ausführung
Best.-Nr.	<a href="#">1429070000</a>	Frame
GTIN (EAN)	4050118233520	
VPE	1 ST	

## Gegenstücke

### Elektrische Module



#### Flexibel

Die vier Modulbaugrößen ermöglichen individuelle und maximal platzsparende Steckerlösungen. Zudem sorgt das verkleinerte Rastermaß für Bauformoptimierung.

### Allgemeine Bestelldaten

Art	HDC MEMC 2 FC	Ausführung
Best.-Nr.	<a href="#">2748570000</a>	Datenmodul, 50 V, 10 A, Polzahl: 2, Crimpanschluss, Buchse,
GTIN (EAN)	4050118890587	Benötigte Steckplätze: 2
VPE	2 ST	