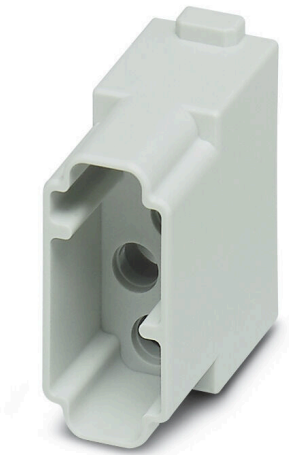


**HDC MCOAX 4 MC****Weidmüller Interface GmbH & Co. KG**

Klingenbergstraße 26

D-32758 Detmold

Germany

[www.weidmueller.com](http://www.weidmueller.com)**Flexibel**

Die vier Modulbaugrößen ermöglichen individuelle und maximal platzsparende Steckerlösungen. Zudem sorgt das verkleinerte Rastermaß für Bauformoptimierung.

**Allgemeine Bestelldaten**

Ausführung	Modul, 48 V, 1.5 A, Polzahl: 4, Crimpanschluss, Stift, Benötigte Steckplätze: 1
Best.-Nr.	<a href="#">2748540000</a>
Art	HDC MCOAX 4 MC
GTIN (EAN)	4050118890754
VPE	5 ST

## HDC MCOAX 4 MC

**Weidmüller Interface GmbH & Co. KG**  
 Klingenbergstraße 26  
 D-32758 Detmold  
 Germany

www.weidmueller.com

## Technische Daten

### Zulassungen

Zulassungen



ROHS	Konform
UL File Number Search	<a href="#">UL Webseite</a>
Zertifikat-Nr. (UR)	E92202

### Abmessungen und Gewichte

Tiefe	34 mm	Tiefe (inch)	1.3386 inch
Höhe	32.6 mm	Höhe (inch)	1.2835 inch
Breite	34.2 mm	Breite (inch)	1.3465 inch
Nettogewicht	5.63 g		

### Temperaturen

Grenztemperatur	-40 °C ... 125 °C
-----------------	-------------------

### Umweltanforderungen

RoHS-Konformitätsstatus	Konform ohne Ausnahme
REACH SVHC	Keine SVHC über 0,1 Gew.-%

### Allgemeine Daten

Polzahl	4	Brennbarkeitsklasse nach UL 94	V-0
Isolationswiderstand	≥ 10 GΩ	Steckzyklen	≥ 500
Typ	Stift	Überspannungskategorie	III
Verschmutzungsgrad	3	Werkstoff	Polycarbonat
Baureihe	ModuPlug	Bemessungsspannung (DIN EN 61984)	48 V
Bemessungsstoßspannung (DIN EN 61984)	0.8 kV	Bemessungsstrom (DIN EN 61984)	1.5 A
Benötigte Steckplätze	1		

### Anschlussdaten PE

Anschlussart PE	Schraubanschluss über Modulrahmen
-----------------	-----------------------------------

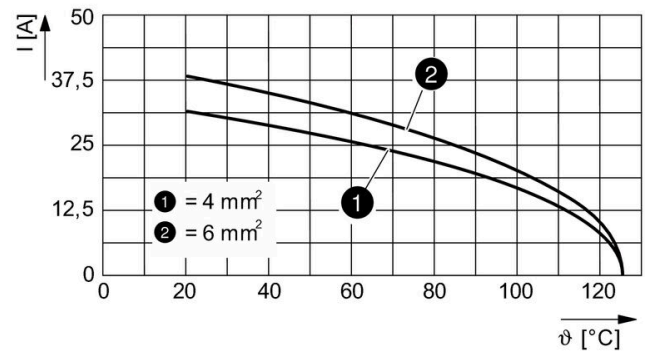
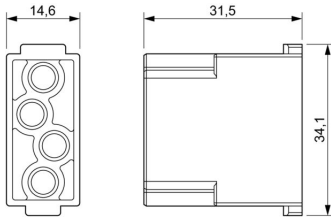
### Ausführung

Leiteranschlussquerschnitt AWG, max.	AWG 14	Abisolierlänge Bemessungsanschluss	2.5 mm
Anschlussart	Crimpanschluss	Leiteranschlussquerschnitt AWG, min.	AWG 26
Leiteranschlussquerschnitt, max.	2.5 mm <sup>2</sup>	Leiteranschlussquerschnitt, min.	0.14 mm <sup>2</sup>

### Klassifikationen

ETIM 8.0	EC000438	ETIM 9.0	EC000438
ETIM 10.0	EC000438	ECLASS 14.0	27-44-02-17
ECLASS 15.0	27-44-02-17		

# Zeichnungen



## HDC MCOAX 4 MC

**Weidmüller Interface GmbH & Co. KG**  
 Klingenbergstraße 26  
 D-32758 Detmold  
 Germany

## Zubehör

www.weidmueller.com

### COAX-Crimpkontakte

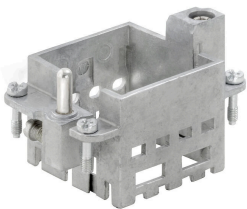


Das Crimpen ist eine elektrisch und mechanisch sichere und zuverlässige Verbindung zwischen Leiter und Kontakt. Eine ideale Crimp-Verbindung ist gasdicht und korrosionsfest.

#### Allgemeine Bestelldaten

Art	HDC C COAX 50 M	Ausführung
Best.-Nr.	<a href="#">2748670000</a>	Stift, Gold, 0.14 - 0 mm <sup>2</sup>
GTIN (EAN)	4050118890662	
VPE	10 ST	
Art	HDC C COAX 75 M	Ausführung
Best.-Nr.	<a href="#">2748690000</a>	Stift, Gold
GTIN (EAN)	4050118890648	
VPE	10 ST	

### Standard



#### Allgemeine Bestelldaten

Art	HDC MF 6B AB	Ausführung
Best.-Nr.	<a href="#">1428920000</a>	Frame
GTIN (EAN)	4050118233414	
VPE	1 ST	
Art	HDC MF 6B BA	Ausführung
Best.-Nr.	<a href="#">1428940000</a>	Frame
GTIN (EAN)	4050118233353	
VPE	1 ST	
Art	HDC MF 10B AC	Ausführung
Best.-Nr.	<a href="#">1428960000</a>	Frame
GTIN (EAN)	4050118233223	
VPE	1 ST	
Art	HDC MF 10B CA	Ausführung
Best.-Nr.	<a href="#">1428980000</a>	Frame
GTIN (EAN)	4050118233278	
VPE	1 ST	

## HDC MCOAX 4 MC

**Weidmüller Interface GmbH & Co. KG**  
Klingenbergstraße 26  
D-32758 Detmold  
Germany

[www.weidmueller.com](http://www.weidmueller.com)

### Zubehör

Art	HDC MF 16B AD	Ausführung
Best.-Nr.	<a href="#">1429010000</a>	Frame
GTIN (EAN)	4050118233315	
VPE	1 ST	
Art	HDC MF 16B DA	Ausführung
Best.-Nr.	<a href="#">1429030000</a>	Frame
GTIN (EAN)	4050118233407	
VPE	1 ST	
Art	HDC MF 24B AF	Ausführung
Best.-Nr.	<a href="#">1429050000</a>	Frame
GTIN (EAN)	4050118233285	
VPE	1 ST	
Art	HDC MF 24B FA	Ausführung
Best.-Nr.	<a href="#">1429070000</a>	Frame
GTIN (EAN)	4050118233520	
VPE	1 ST	

## HDC MCOAX 4 MC

**Weidmüller Interface GmbH & Co. KG**  
Klingenbergstraße 26  
D-32758 Detmold  
Germany

[www.weidmueller.com](http://www.weidmueller.com)

## Gegenstücke

### Elektrische Module



#### Flexibel

Die vier Modulbaugrößen ermöglichen individuelle und maximal platzsparende Steckerlösungen. Zudem sorgt das verkleinerte Rastermaß für Bauformoptimierung.

### Allgemeine Bestelldaten

Art	HDC MCOAX 4 FC	Ausführung
Best.-Nr.	<a href="#">2748550000</a>	Modul, 48 V, 1.5 A, Polzahl: 4, Crimpanschluss, Buchse, Benötigte
GTIN (EAN)	4050118890747	Steckplätze: 1
VPE	5 ST	