

**HDC MGBIT 8 MC****Weidmüller Interface GmbH & Co. KG**

Klingenbergstraße 26

D-32758 Detmold

Germany

www.weidmueller.com

**Flexibel**

Die vier Modulbaugrößen ermöglichen individuelle und maximal platzsparende Steckerlösungen. Zudem sorgt das verkleinerte Rastermaß für Bauformoptimierung.

**Allgemeine Bestelldaten**

Ausführung	Datenmodul, 50 V, 5 A, Cat. 6A, Polzahl: 8, Crimpanschluss, Stift, Benötigte Steckplätze: 1
Best.-Nr.	<a href="#">2748520000</a>
Art	HDC MGBIT 8 MC
GTIN (EAN)	4050118890761
VPE	1 ST

## HDC MGBIT 8 MC

**Weidmüller Interface GmbH & Co. KG**  
 Klingenbergstraße 26  
 D-32758 Detmold  
 Germany

www.weidmueller.com

## Technische Daten

### Zulassungen

Zulassungen



ROHS	Konform
UL File Number Search	<a href="#">UL Webseite</a>
Zertifikat-Nr. (UR)	E92202

### Abmessungen und Gewichte

Tiefe	13.9 mm	Tiefe (inch)	0.5472 inch
Höhe	41.4 mm	Höhe (inch)	1.6299 inch
Breite	26.35 mm	Breite (inch)	1.0374 inch
Nettogewicht	30.4 g		

### Temperaturen

Grenztemperatur	-40 °C ... 85 °C
-----------------	------------------

### Umweltanforderungen

RoHS-Konformitätsstatus	Konform ohne Ausnahme
REACH SVHC	Keine SVHC über 0,1 Gew.-%

### Allgemeine Daten

Polzahl	8	Brennbarkeitsklasse nach UL 94	V-0
Isolierstoff	PC	Kategorie	Cat. 6A
Steckzyklen	≥ 500	Typ	Stift
Verschmutzungsgrad	3	Werkstoff	Polycarbonat
Baureihe	ModuPlug	Bemessungsspannung (DIN EN 61984)	50 V
Bemessungsspannung nach UL/CSA	50 V	Bemessungsstoßspannung (DIN EN 61984)	0.8 kV
Bemessungsstrom (DIN EN 61984)	5 A	Benötigte Steckplätze	1

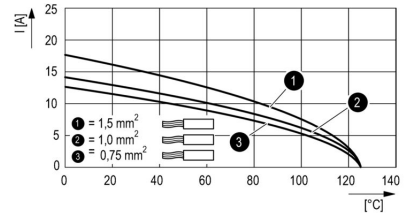
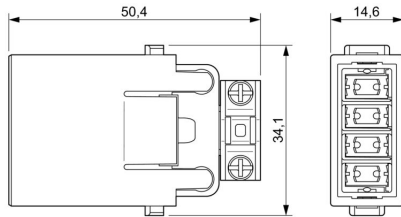
### Ausführung

Leiteranschlussquerschnitt AWG, max.	AWG 20	Abisolierlänge Bemessungsanschluss	4.2 mm
Anschlussart	Crimpschluss	Leiteranschlussquerschnitt AWG, min.	AWG 28
Leiteranschlussquerschnitt, max.	0.5 mm <sup>2</sup>	Leiteranschlussquerschnitt, min.	0.08 mm <sup>2</sup>

### Klassifikationen

ETIM 8.0	EC000438	ETIM 9.0	EC000438
ETIM 10.0	EC000438	ECLASS 14.0	27-44-02-18
ECLASS 15.0	27-44-02-18		

# Zeichnungen



## HDC MGBIT 8 MC

**Weidmüller Interface GmbH & Co. KG**  
 Klingenbergstraße 26  
 D-32758 Detmold  
 Germany

## Zubehör

www.weidmueller.com

### D-SUB-Crimpkontakte



Das Crimpen ist eine elektrisch und mechanisch sichere und zuverlässige Verbindung zwischen Leiter und Kontakt. Eine ideale Crimp-Verbindung ist gasdicht und korrosionsfest.

#### Allgemeine Bestelldaten

Art	HDC C HS SM0.08-0.12 AU	Ausführung
Best.-Nr.	<a href="#">2748710000</a>	Stift, Gold, 0.08 - 0.12 mm <sup>2</sup>
GTIN (EAN)	4050118890556	
VPE	100 ST	
Art	HDC C HS SM0.2-0.5 AU	Ausführung
Best.-Nr.	<a href="#">2748700000</a>	Stift, Gold, 0.2 - 0.5 mm <sup>2</sup>
GTIN (EAN)	4050118890709	
VPE	100 ST	

### Standard



#### Allgemeine Bestelldaten

Art	HDC MF 6B AB	Ausführung
Best.-Nr.	<a href="#">1428920000</a>	Frame
GTIN (EAN)	4050118233414	
VPE	1 ST	
Art	HDC MF 6B BA	Ausführung
Best.-Nr.	<a href="#">1428940000</a>	Frame
GTIN (EAN)	4050118233353	
VPE	1 ST	
Art	HDC MF 10B AC	Ausführung
Best.-Nr.	<a href="#">1428960000</a>	Frame
GTIN (EAN)	4050118233223	
VPE	1 ST	
Art	HDC MF 10B CA	Ausführung
Best.-Nr.	<a href="#">1428980000</a>	Frame
GTIN (EAN)	4050118233278	
VPE	1 ST	

## HDC MGBIT 8 MC

**Weidmüller Interface GmbH & Co. KG**  
 Klingenbergstraße 26  
 D-32758 Detmold  
 Germany

www.weidmueller.com

### Zubehör

Art	HDC MF 16B AD	Ausführung
Best.-Nr.	<a href="#">1429010000</a>	Frame
GTIN (EAN)	4050118233315	
VPE	1 ST	
Art	HDC MF 16B DA	Ausführung
Best.-Nr.	<a href="#">1429030000</a>	Frame
GTIN (EAN)	4050118233407	
VPE	1 ST	
Art	HDC MF 24B AF	Ausführung
Best.-Nr.	<a href="#">1429050000</a>	Frame
GTIN (EAN)	4050118233285	
VPE	1 ST	
Art	HDC MF 24B FA	Ausführung
Best.-Nr.	<a href="#">1429070000</a>	Frame
GTIN (EAN)	4050118233520	
VPE	1 ST	

### Mit langem Führungsstift



### Allgemeine Bestelldaten

Art	HDC MFGL 10B AC	Ausführung
Best.-Nr.	<a href="#">2736990000</a>	Frame
GTIN (EAN)	4050118823042	
VPE	1 ST	
Art	HDC MFGL 6B AB	Ausführung
Best.-Nr.	<a href="#">2736970000</a>	Frame
GTIN (EAN)	4050118823035	
VPE	1 ST	
Art	HDC MFGL 24B FA	Ausführung
Best.-Nr.	<a href="#">2737040000</a>	Frame
GTIN (EAN)	4050118823097	
VPE	1 ST	

## HDC MGBIT 8 MC

**Weidmüller Interface GmbH & Co. KG**  
Klingenbergstraße 26  
D-32758 Detmold  
Germany

[www.weidmueller.com](http://www.weidmueller.com)

## Zubehör

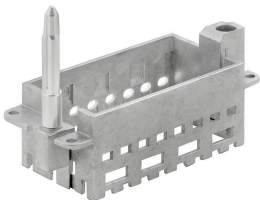
### Mit kurzem Führungsstift



#### Allgemeine Bestelldaten

Art	HDC MFGS 16B DA	Ausführung
Best.-Nr.	<a href="#">2736940000</a>	Frame
GTIN (EAN)	4050118823004	
VPE	1 ST	
Art	HDC MFGS 24B AF	Ausführung
Best.-Nr.	<a href="#">2736950000</a>	Frame
GTIN (EAN)	4050118823011	
VPE	1 ST	

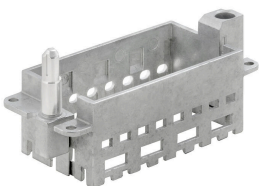
### Mit langem Führungsstift



#### Allgemeine Bestelldaten

Art	HDC MFGL 16B DA	Ausführung
Best.-Nr.	<a href="#">2737020000</a>	Frame
GTIN (EAN)	4050118823073	
VPE	1 ST	

### Mit kurzem Führungsstift



## HDC MGBIT 8 MC

**Weidmüller Interface GmbH & Co. KG**  
 Klingenbergstraße 26  
 D-32758 Detmold  
 Germany

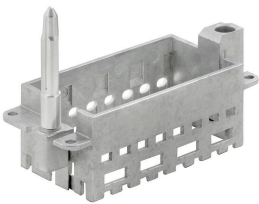
www.weidmueller.com

## Zubehör

### Allgemeine Bestelldaten

Art	HDC MFGS 16B AD	Ausführung
Best.-Nr.	<a href="#">2736930000</a>	Frame
GTIN (EAN)	4050118822298	
VPE	1 ST	

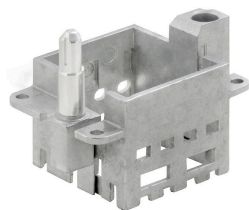
### Mit langem Führungstift



### Allgemeine Bestelldaten

Art	HDC MFGL 16B AD	Ausführung
Best.-Nr.	<a href="#">2737010000</a>	Frame
GTIN (EAN)	4050118823066	
VPE	1 ST	

### Mit kurzem Führungstift



### Allgemeine Bestelldaten

Art	HDC MFGS 6B AB	Ausführung
Best.-Nr.	<a href="#">2736890000</a>	Frame
GTIN (EAN)	4050118822250	
VPE	1 ST	
Art	HDC MFGS 24B FA	Ausführung
Best.-Nr.	<a href="#">2736960000</a>	Frame
GTIN (EAN)	4050118823028	
VPE	1 ST	
Art	HDC MFGS 10B AC	Ausführung
Best.-Nr.	<a href="#">2736910000</a>	Frame
GTIN (EAN)	4050118822274	
VPE	1 ST	

## HDC MGBIT 8 MC

**Weidmüller Interface GmbH & Co. KG**  
 Klingenbergstraße 26  
 D-32758 Detmold  
 Germany

www.weidmueller.com

## Zubehör

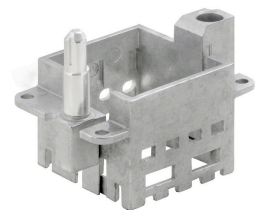
### Mit langem Führungsstift



#### Allgemeine Bestelldaten

Art	HDC MFGL 24B AF	Ausführung
Best.-Nr.	<a href="#">2737030000</a>	Frame
GTIN (EAN)	4050118823080	
VPE	1 ST	
Art	HDC MFGL 10B CA	Ausführung
Best.-Nr.	<a href="#">2737000000</a>	Frame
GTIN (EAN)	4050118823059	
VPE	1 ST	

### Mit kurzem Führungsstift



#### Allgemeine Bestelldaten

Art	HDC MFGS 6B BA	Ausführung
Best.-Nr.	<a href="#">2736900000</a>	Frame
GTIN (EAN)	4050118822267	
VPE	1 ST	
Art	HDC MFGS 10B CA	Ausführung
Best.-Nr.	<a href="#">2736920000</a>	Frame
GTIN (EAN)	4050118822281	
VPE	1 ST	

## HDC MGBIT 8 MC

**Weidmüller Interface GmbH & Co. KG**  
 Klingenbergstraße 26  
 D-32758 Detmold  
 Germany

## Zubehör

www.weidmueller.com

### Mit langem Führungsstift



### Allgemeine Bestelldaten

Art	HDC MFGL 6B BA	Ausführung
Best.-Nr.	<a href="#">2736980000</a>	Frame
GTIN (EAN)	4050118822908	
VPE	1 ST	

### Elektrische Module



**Flexibel**  
 Die vier Modulbaugrößen ermöglichen individuelle und maximal platzsparende Steckerlösungen. Zudem sorgt das verkleinerte Rastermaß für Bauformoptimierung.

### Allgemeine Bestelldaten

Art	HDC MGBIT 8 FC M SH	Ausführung
Best.-Nr.	<a href="#">3092810000</a>	Datenmodul, 48 V, 5 A, Cat. 6A, Polzahl: 8, Crimpanschluss, Buchse,
GTIN (EAN)	4099987109796	Benötigte Steckplätze: 1
VPE	1 ST	
Art	HDC MGBIT 8 FC	Ausführung
Best.-Nr.	<a href="#">2748530000</a>	Datenmodul, 50 V, 5 A, Cat. 6A, Polzahl: 8, Crimpanschluss, Buchse,
GTIN (EAN)	4050118890839	Benötigte Steckplätze: 1
VPE	1 ST	
Art	HDC MGBIT 8 MC M SH	Ausführung
Best.-Nr.	<a href="#">3092820000</a>	Datenmodul, 48 V, 5 A, Cat. 6A, Polzahl: 8, Crimpanschluss, Stift,
GTIN (EAN)	4099987109857	Benötigte Steckplätze: 1
VPE	1 ST	
Art	HDC MGBIT 8 MC	Ausführung
Best.-Nr.	<a href="#">2748520000</a>	Datenmodul, 50 V, 5 A, Cat. 6A, Polzahl: 8, Crimpanschluss, Stift,
GTIN (EAN)	4050118890761	Benötigte Steckplätze: 1
VPE	1 ST	

## HDC MGBIT 8 MC

**Weidmüller Interface GmbH & Co. KG**  
Klingenbergstraße 26  
D-32758 Detmold  
Germany

[www.weidmueller.com](http://www.weidmueller.com)

## Gegenstücke

### Elektrische Module



#### Flexibel

Die vier Modulbaugrößen ermöglichen individuelle und maximal platzsparende Steckerlösungen. Zudem sorgt das verkleinerte Rastermaß für Bauformoptimierung.

### Allgemeine Bestelldaten

Art	HDC MGBIT 8 FC	Ausführung
Best.-Nr.	<a href="#">2748530000</a>	Datenmodul, 50 V, 5 A, Cat. 6A, Polzahl: 8, Crimpanschluss, Buchse,
GTIN (EAN)	4050118890839	Benötigte Steckplätze: 1
VPE	1 ST	