

HDC MGBIT 8 MC**Weidmüller Interface GmbH & Co. KG**

Klingenbergstraße 26

D-32758 Detmold

Germany

www.weidmueller.com

**Flexibel**

Die vier Modulbaugrößen ermöglichen individuelle und maximal platzsparende Steckerlösungen. Zudem sorgt das verkleinerte Rastermaß für Bauformoptimierung.

Allgemeine Bestelldaten

Ausführung	Datenmodul, 50 V, 5 A, Cat. 6A, Polzahl: 8, Crimpanschluss, Stift, Benötigte Steckplätze: 1
Best.-Nr.	2748520000
Art	HDC MGBIT 8 MC
GTIN (EAN)	4050118890761
VPE	1 ST

HDC MGBIT 8 MC

Weidmüller Interface GmbH & Co. KG
 Klingenbergstraße 26
 D-32758 Detmold
 Germany

www.weidmueller.com

Technische Daten

Zulassungen

Zulassungen



ROHS	Konform
UL File Number Search	UL Webseite
Zertifikat-Nr. (UR)	E92202

Abmessungen und Gewichte

Tiefe	13.9 mm	Tiefe (inch)	0.5472 inch
Höhe	41.4 mm	Höhe (inch)	1.6299 inch
Breite	26.35 mm	Breite (inch)	1.0374 inch
Nettogewicht	30.4 g		

Temperaturen

Grenztemperatur	-40 °C ... 85 °C
-----------------	------------------

Umweltanforderungen

RoHS-Konformitätsstatus	Konform ohne Ausnahme
REACH SVHC	Keine SVHC über 0,1 Gew.-%

Allgemeine Daten

Polzahl	8	Brennbarkeitsklasse nach UL 94	V-0
Isolierstoff	PC	Kategorie	Cat. 6A
Steckzyklen	≥ 500	Typ	Stift
Verschmutzungsgrad	3	Werkstoff	Polycarbonat
Baureihe	ModuPlug	Bemessungsspannung (DIN EN 61984)	50 V
Bemessungsspannung nach UL/CSA	50 V	Bemessungsstoßspannung (DIN EN 61984)	0.8 kV
Bemessungsstrom (DIN EN 61984)	5 A	Benötigte Steckplätze	1

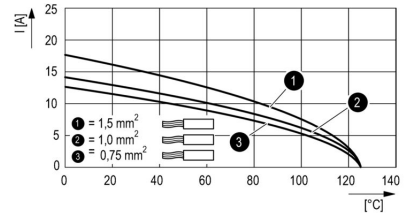
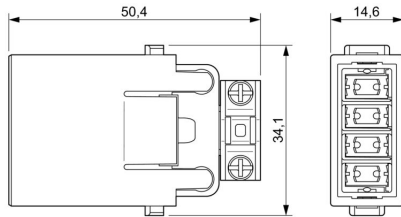
Ausführung

Leiteranschlussquerschnitt AWG, max.	AWG 20	Abisolierlänge Bemessungsanschluss	4.2 mm
Anschlussart	Crimpanschluss	Leiteranschlussquerschnitt AWG, min.	AWG 28
Leiteranschlussquerschnitt, max.	0.5 mm ²	Leiteranschlussquerschnitt, min.	0.08 mm ²

Klassifikationen

ETIM 8.0	EC000438	ETIM 9.0	EC000438
ETIM 10.0	EC000438	ECLASS 14.0	27-44-02-18
ECLASS 15.0	27-44-02-18		

Zeichnungen



HDC MGBIT 8 MC

Weidmüller Interface GmbH & Co. KG
 Klingenbergstraße 26
 D-32758 Detmold
 Germany

Zubehör

www.weidmueller.com

D-SUB-Crimpkontakte

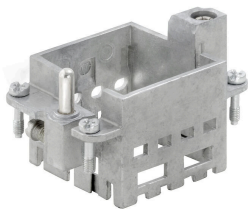


Das Crimpen ist eine elektrisch und mechanisch sichere und zuverlässige Verbindung zwischen Leiter und Kontakt. Eine ideale Crimp-Verbindung ist gasdicht und korrosionsfest.

Allgemeine Bestelldaten

Art	HDC C HS SM0.08-0.12 AU	Ausführung
Best.-Nr.	2748710000	Stift, Gold, 0.08 - 0.12 mm ²
GTIN (EAN)	4050118890556	
VPE	100 ST	
Art	HDC C HS SM0.2-0.5 AU	Ausführung
Best.-Nr.	2748700000	Stift, Gold, 0.2 - 0.5 mm ²
GTIN (EAN)	4050118890709	
VPE	100 ST	

Standard



Einfach
 Der innovative Schieberahmen hat zwei definierte Verrastpositionen zum Öffnen und Schließen. Dies ermöglicht die einfache, werkzeuglose Montage der Module.

Allgemeine Bestelldaten

Art	HDC MF 6B AB	Ausführung
Best.-Nr.	1428920000	Frame
GTIN (EAN)	4050118233414	
VPE	1 ST	
Art	HDC MF 6B BA	Ausführung
Best.-Nr.	1428940000	Frame
GTIN (EAN)	4050118233353	
VPE	1 ST	
Art	HDC MF 10B AC	Ausführung
Best.-Nr.	1428960000	Frame
GTIN (EAN)	4050118233223	
VPE	1 ST	
Art	HDC MF 10B CA	Ausführung
Best.-Nr.	1428980000	Frame
GTIN (EAN)	4050118233278	
VPE	1 ST	

HDC MGBIT 8 MC

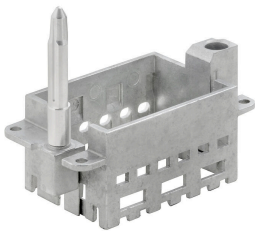
Weidmüller Interface GmbH & Co. KG
 Klingenbergstraße 26
 D-32758 Detmold
 Germany

www.weidmueller.com

Zubehör

Art	HDC MF 16B AD	Ausführung
Best.-Nr.	1429010000	Frame
GTIN (EAN)	4050118233315	
VPE	1 ST	
Art	HDC MF 16B DA	Ausführung
Best.-Nr.	1429030000	Frame
GTIN (EAN)	4050118233407	
VPE	1 ST	
Art	HDC MF 24B AF	Ausführung
Best.-Nr.	1429050000	Frame
GTIN (EAN)	4050118233285	
VPE	1 ST	
Art	HDC MF 24B FA	Ausführung
Best.-Nr.	1429070000	Frame
GTIN (EAN)	4050118233520	
VPE	1 ST	

Mit langem Führungsstift



Einfach
 Der innovative Schieberahmen hat zwei definierte Verrastpositionen zum Öffnen und Schließen. Dies ermöglicht die einfache, werkzeuglose Montage der Module.

Allgemeine Bestelldaten

Art	HDC MFGL 10B AC	Ausführung
Best.-Nr.	2736990000	Frame
GTIN (EAN)	4050118823042	
VPE	1 ST	
Art	HDC MFGL 6B AB	Ausführung
Best.-Nr.	2736970000	Frame
GTIN (EAN)	4050118823035	
VPE	1 ST	
Art	HDC MFGL 24B FA	Ausführung
Best.-Nr.	2737040000	Frame
GTIN (EAN)	4050118823097	
VPE	1 ST	

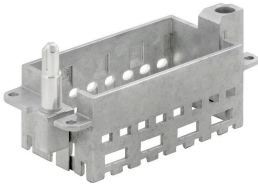
HDC MGBIT 8 MC

Weidmüller Interface GmbH & Co. KG
 Klingenbergstraße 26
 D-32758 Detmold
 Germany

www.weidmueller.com

Zubehör

Mit kurzem Führungsstift



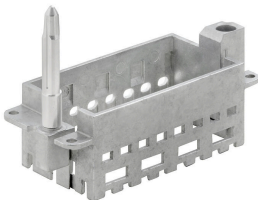
Einfach

Der innovative Schieberahmen hat zwei definierte Verrastpositionen zum Öffnen und Schließen. Dies ermöglicht die einfache, werkzeuglose Montage der Module.

Allgemeine Bestelldaten

Art	HDC MFGS 16B DA	Ausführung
Best.-Nr.	2736940000	Frame
GTIN (EAN)	4050118823004	
VPE	1 ST	
Art	HDC MFGS 24B AF	Ausführung
Best.-Nr.	2736950000	Frame
GTIN (EAN)	4050118823011	
VPE	1 ST	

Mit langem Führungsstift



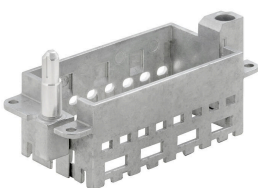
Einfach

Der innovative Schieberahmen hat zwei definierte Verrastpositionen zum Öffnen und Schließen. Dies ermöglicht die einfache, werkzeuglose Montage der Module.

Allgemeine Bestelldaten

Art	HDC MFGL 16B DA	Ausführung
Best.-Nr.	2737020000	Frame
GTIN (EAN)	4050118823073	
VPE	1 ST	

Mit kurzem Führungsstift



Einfach

Der innovative Schieberahmen hat zwei definierte Verrastpositionen zum Öffnen und Schließen. Dies ermöglicht die einfache, werkzeuglose Montage der Module.

HDC MGBIT 8 MC

Weidmüller Interface GmbH & Co. KG
 Klingenbergstraße 26
 D-32758 Detmold
 Germany

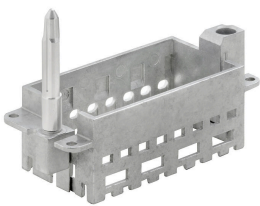
www.weidmueller.com

Zubehör

Allgemeine Bestelldaten

Art	HDC MFGS 16B AD	Ausführung
Best.-Nr.	2736930000	Frame
GTIN (EAN)	4050118822298	
VPE	1 ST	

Mit langem Führungsstift



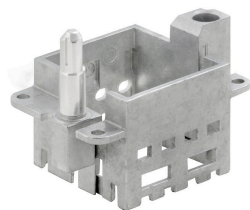
Einfach

Der innovative Schieberahmen hat zwei definierte Verrastpositionen zum Öffnen und Schließen. Dies ermöglicht die einfache, werkzeuglose Montage der Module.

Allgemeine Bestelldaten

Art	HDC MFGL 16B AD	Ausführung
Best.-Nr.	2737010000	Frame
GTIN (EAN)	4050118823066	
VPE	1 ST	

Mit kurzem Führungsstift



Einfach

Der innovative Schieberahmen hat zwei definierte Verrastpositionen zum Öffnen und Schließen. Dies ermöglicht die einfache, werkzeuglose Montage der Module.

Allgemeine Bestelldaten

Art	HDC MFGS 6B AB	Ausführung
Best.-Nr.	2736890000	Frame
GTIN (EAN)	4050118822250	
VPE	1 ST	
Art	HDC MFGS 24B FA	Ausführung
Best.-Nr.	2736960000	Frame
GTIN (EAN)	4050118823028	
VPE	1 ST	
Art	HDC MFGS 10B AC	Ausführung
Best.-Nr.	2736910000	Frame
GTIN (EAN)	4050118822274	
VPE	1 ST	

HDC MGBIT 8 MC

Weidmüller Interface GmbH & Co. KG
 Klingenbergstraße 26
 D-32758 Detmold
 Germany

Zubehör

www.weidmueller.com

Mit langem Führungsstift

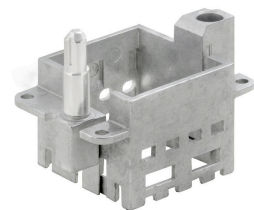


Einfach
 Der innovative Schieberahmen hat zwei definierte Verrastpositionen zum Öffnen und Schließen. Dies ermöglicht die einfache, werkzeuglose Montage der Module.

Allgemeine Bestelldaten

Art	HDC MFGL 24B AF	Ausführung
Best.-Nr.	2737030000	Frame
GTIN (EAN)	4050118823080	
VPE	1 ST	
Art	HDC MFGL 10B CA	Ausführung
Best.-Nr.	2737000000	Frame
GTIN (EAN)	4050118823059	
VPE	1 ST	

Mit kurzem Führungsstift



Einfach
 Der innovative Schieberahmen hat zwei definierte Verrastpositionen zum Öffnen und Schließen. Dies ermöglicht die einfache, werkzeuglose Montage der Module.

Allgemeine Bestelldaten

Art	HDC MFGS 6B BA	Ausführung
Best.-Nr.	2736900000	Frame
GTIN (EAN)	4050118822267	
VPE	1 ST	
Art	HDC MFGS 10B CA	Ausführung
Best.-Nr.	2736920000	Frame
GTIN (EAN)	4050118822281	
VPE	1 ST	

HDC MGBIT 8 MC

Weidmüller Interface GmbH & Co. KG
 Klingenbergstraße 26
 D-32758 Detmold
 Germany

www.weidmueller.com

Zubehör

Mit langem Führungsstift



Einfach

Der innovative Schieberahmen hat zwei definierte Verrastpositionen zum Öffnen und Schließen. Dies ermöglicht die einfache, werkzeuglose Montage der Module.

Allgemeine Bestelldaten

Art	HDC MFGL 6B BA	Ausführung
Best.-Nr.	2736980000	Frame
GTIN (EAN)	4050118822908	
VPE	1 ST	

Elektrische Module



Flexibel

Die vier Modulbaugrößen ermöglichen individuelle und maximal platzsparende Steckerlösungen. Zudem sorgt das verkleinerte Rastermaß für Bauformoptimierung.

Allgemeine Bestelldaten

Art	HDC MGBIT 8 FC M SH	Ausführung
Best.-Nr.	3092810000	Datenmodul, 48 V, 5 A, Cat. 6A, Polzahl: 8, Crimpanschluss, Buchse,
GTIN (EAN)	4099987109796	Benötigte Steckplätze: 1
VPE	1 ST	
Art	HDC MGBIT 8 FC	Ausführung
Best.-Nr.	2748530000	Datenmodul, 50 V, 5 A, Cat. 6A, Polzahl: 8, Crimpanschluss, Buchse,
GTIN (EAN)	4050118890839	Benötigte Steckplätze: 1
VPE	1 ST	
Art	HDC MGBIT 8 MC M SH	Ausführung
Best.-Nr.	3092820000	Datenmodul, 48 V, 5 A, Cat. 6A, Polzahl: 8, Crimpanschluss, Stift,
GTIN (EAN)	4099987109857	Benötigte Steckplätze: 1
VPE	1 ST	
Art	HDC MGBIT 8 MC	Ausführung
Best.-Nr.	2748520000	Datenmodul, 50 V, 5 A, Cat. 6A, Polzahl: 8, Crimpanschluss, Stift,
GTIN (EAN)	4050118890761	Benötigte Steckplätze: 1
VPE	1 ST	

HDC MGBIT 8 MC

Weidmüller Interface GmbH & Co. KG
Klingenbergstraße 26
D-32758 Detmold
Germany

Gegenstücke

www.weidmueller.com

Elektrische Module



Flexibel

Die vier Modulbaugrößen ermöglichen individuelle und maximal platzsparende Steckerlösungen. Zudem sorgt das verkleinerte Rastermaß für Bauformoptimierung.

Allgemeine Bestelldaten

Art	HDC MGBIT 8 FC	Ausführung
Best.-Nr.	2748530000	Datenmodul, 50 V, 5 A, Cat. 6A, Polzahl: 8, Crimpanschluss, Buchse,
GTIN (EAN)	4050118890839	Benötigte Steckplätze: 1
VPE	1 ST	