

**HDC MHS 25 FC****Weidmüller Interface GmbH & Co. KG**

Klingenbergstraße 26

D-32758 Detmold

Germany

[www.weidmueller.com](http://www.weidmueller.com)**Flexibel**

Die vier Modulbaugrößen ermöglichen individuelle und maximal platzsparende Steckerlösungen. Zudem sorgt das verkleinerte Rastermaß für Bauformoptimierung.

**Allgemeine Bestelldaten**

Ausführung	Powermodul, 30 V, 4 A, Polzahl: 25, Crimanschluss, Buchse, Benötigte Steckplätze: 1
Best.-Nr.	<a href="#">2748510000</a>
Art	HDC MHS 25 FC
GTIN (EAN)	4050118890846
VPE	5 ST

### Technische Daten

#### Zulassungen

Zulassungen



ROHS	Konform
UL File Number Search	<a href="#">UL Webseite</a>
Zertifikat-Nr. (UR)	E92202
Zertifikat-Nr. (cURus)	E310075

#### Abmessungen und Gewichte

Tiefe	14.6 mm	Tiefe (inch)	0.5748 inch
Höhe	30.65 mm	Höhe (inch)	1.2067 inch
Breite	34.2 mm	Breite (inch)	1.3465 inch
Länge	14.6 mm	Länge (inch)	0.5748 inch
Nettogewicht	46 g		

#### Temperaturen

Grenztemperatur -40 °C ... 125 °C

#### Umweltanforderungen

RoHS-Konformitätsstatus	Konform ohne Ausnahme
REACH SVHC	Keine SVHC über 0,1 Gew.-%

#### Allgemeine Daten

Polzahl	25	Brennbarkeitsklasse nach UL 94	V-0
Steckzyklen	≥ 500	Typ	Buchse
Überspannungskategorie	III	Verschmutzungsgrad	3
Werkstoff	Polycarbonat	Baureihe	ModuPlug
Bemessungsspannung (DIN EN 61984)	30 V	Bemessungsstoßspannung (DIN EN 61984)	0.8 kV
Bemessungsstrom (DIN EN 61984)	4 A	Benötigte Steckplätze	1

#### Anschlussdaten PE

Anschlussart PE Schraubanschluss über Modulrahmen

#### Ausführung

Leiteranschlussquerschnitt AWG, max.	AWG 28	Anschlussart	Crimpanschluss
Leiteranschlussquerschnitt AWG, min.	AWG 20	Leiteranschlussquerschnitt, max.	0.5 mm <sup>2</sup>
Leiteranschlussquerschnitt, min.	0.08 mm <sup>2</sup>		

#### Leistungskontakt

Bemessungsstoßspannung (DIN EN 61984) Leistungskontakt	0.8 kV	
Max. Anzugdrehmoment gemäß Leitungsdurchmesser	Leiterquerschnitt, min.	0.08 mm <sup>2</sup>
	Leiterquerschnitt, max.	0.5 mm <sup>2</sup>
Abisolierlänge gemäß Kabeldurchmesser	Leitungsdurchmesser, min.	2.2 mm
	Abisolierlänge	4.20 mm

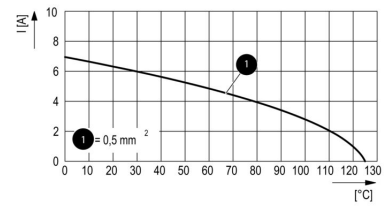
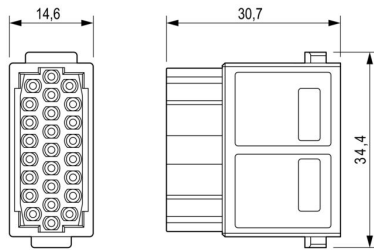
**Technische Daten****Signalkontakt**

Bemessungsspannung (DIN EN 61984) Signalkontakt	30 V	Bemessungsstoßspannung (DIN EN 61984) Signalkontakt	0.8 kV
Bemessungsstrom (DIN EN 61984) Signalkontakt	4 A		

**Klassifikationen**

ETIM 8.0	EC000438	ETIM 9.0	EC000438
ETIM 10.0	EC000438	ECLASS 14.0	27-44-02-17
ECLASS 15.0	27-44-02-17		

# Zeichnungen



## HDC MHS 25 FC

**Weidmüller Interface GmbH & Co. KG**  
 Klingenbergstraße 26  
 D-32758 Detmold  
 Germany

## Zubehör

www.weidmueller.com

### Standard



### Allgemeine Bestelldaten

Art	HDC MF 6B AB	Ausführung
Best.-Nr.	<a href="#">1428920000</a>	Frame
GTIN (EAN)	4050118233414	
VPE	1 ST	
Art	HDC MF 6B BA	Ausführung
Best.-Nr.	<a href="#">1428940000</a>	Frame
GTIN (EAN)	4050118233353	
VPE	1 ST	
Art	HDC MF 10B AC	Ausführung
Best.-Nr.	<a href="#">1428960000</a>	Frame
GTIN (EAN)	4050118233223	
VPE	1 ST	
Art	HDC MF 10B CA	Ausführung
Best.-Nr.	<a href="#">1428980000</a>	Frame
GTIN (EAN)	4050118233278	
VPE	1 ST	
Art	HDC MF 16B AD	Ausführung
Best.-Nr.	<a href="#">1429010000</a>	Frame
GTIN (EAN)	4050118233315	
VPE	1 ST	
Art	HDC MF 16B DA	Ausführung
Best.-Nr.	<a href="#">1429030000</a>	Frame
GTIN (EAN)	4050118233407	
VPE	1 ST	
Art	HDC MF 24B AF	Ausführung
Best.-Nr.	<a href="#">1429050000</a>	Frame
GTIN (EAN)	4050118233285	
VPE	1 ST	
Art	HDC MF 24B FA	Ausführung
Best.-Nr.	<a href="#">1429070000</a>	Frame
GTIN (EAN)	4050118233520	
VPE	1 ST	

## HDC MHS 25 FC

**Weidmüller Interface GmbH & Co. KG**  
 Klingenbergstraße 26  
 D-32758 Detmold  
 Germany

## Zubehör

www.weidmueller.com

### Mit langem Führungsstift



#### Allgemeine Bestelldaten

Art	HDC MFGL 10B AC	Ausführung
Best.-Nr.	<a href="#">2736990000</a>	Frame
GTIN (EAN)	4050118823042	
VPE	1 ST	
Art	HDC MFGL 6B AB	Ausführung
Best.-Nr.	<a href="#">2736970000</a>	Frame
GTIN (EAN)	4050118823035	
VPE	1 ST	
Art	HDC MFGL 24B FA	Ausführung
Best.-Nr.	<a href="#">2737040000</a>	Frame
GTIN (EAN)	4050118823097	
VPE	1 ST	

### Mit kurzem Führungsstift



#### Allgemeine Bestelldaten

Art	HDC MFGS 16B DA	Ausführung
Best.-Nr.	<a href="#">2736940000</a>	Frame
GTIN (EAN)	4050118823004	
VPE	1 ST	
Art	HDC MFGS 24B AF	Ausführung
Best.-Nr.	<a href="#">2736950000</a>	Frame
GTIN (EAN)	4050118823011	
VPE	1 ST	

## HDC MHS 25 FC

**Weidmüller Interface GmbH & Co. KG**  
Klingenbergstraße 26  
D-32758 Detmold  
Germany

[www.weidmueller.com](http://www.weidmueller.com)

## Zubehör

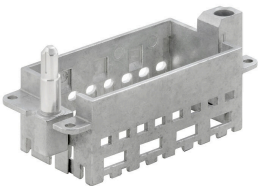
### Mit langem Führungsstift



#### Allgemeine Bestelldaten

Art	HDC MFGL 16B DA	Ausführung
Best.-Nr.	<a href="#">2737020000</a>	Frame
GTIN (EAN)	4050118823073	
VPE	1 ST	

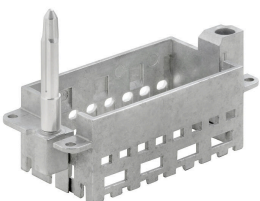
### Mit kurzem Führungsstift



#### Allgemeine Bestelldaten

Art	HDC MFGL 16B DA	Ausführung
Best.-Nr.	<a href="#">2736930000</a>	Frame
GTIN (EAN)	4050118822298	
VPE	1 ST	

### Mit langem Führungsstift



#### Allgemeine Bestelldaten

Art	HDC MFGL 16B AD	Ausführung
Best.-Nr.	<a href="#">2737010000</a>	Frame
GTIN (EAN)	4050118823066	
VPE	1 ST	

## HDC MHS 25 FC

**Weidmüller Interface GmbH & Co. KG**  
 Klingenbergstraße 26  
 D-32758 Detmold  
 Germany

## Zubehör

www.weidmueller.com

### Mit kurzem Führungsstift



#### Allgemeine Bestelldaten

Art	HDC MFGS 6B AB	Ausführung
Best.-Nr.	<a href="#">2736890000</a>	Frame
GTIN (EAN)	4050118822250	
VPE	1 ST	
Art	HDC MFGS 24B FA	Ausführung
Best.-Nr.	<a href="#">2736960000</a>	Frame
GTIN (EAN)	4050118823028	
VPE	1 ST	
Art	HDC MFGS 10B AC	Ausführung
Best.-Nr.	<a href="#">2736910000</a>	Frame
GTIN (EAN)	4050118822274	
VPE	1 ST	

### Mit langem Führungsstift



#### Allgemeine Bestelldaten

Art	HDC MFGL 24B AF	Ausführung
Best.-Nr.	<a href="#">2737030000</a>	Frame
GTIN (EAN)	4050118823080	
VPE	1 ST	
Art	HDC MFGL 10B CA	Ausführung
Best.-Nr.	<a href="#">2737000000</a>	Frame
GTIN (EAN)	4050118823059	
VPE	1 ST	

## HDC MHS 25 FC

**Weidmüller Interface GmbH & Co. KG**  
Klingenbergstraße 26  
D-32758 Detmold  
Germany

[www.weidmueller.com](http://www.weidmueller.com)

## Zubehör

### Mit kurzem Führungsstift



#### Allgemeine Bestelldaten

Art	HDC MFGS 6B BA	Ausführung
Best.-Nr.	<a href="#">2736900000</a>	Frame
GTIN (EAN)	4050118822267	
VPE	1 ST	
Art	HDC MFGS 10B CA	Ausführung
Best.-Nr.	<a href="#">2736920000</a>	Frame
GTIN (EAN)	4050118822281	
VPE	1 ST	

### Mit langem Führungsstift



#### Allgemeine Bestelldaten

Art	HDC MFGL 6B BA	Ausführung
Best.-Nr.	<a href="#">2736980000</a>	Frame
GTIN (EAN)	4050118822908	
VPE	1 ST	

### Elektrische Module



**Flexibel**  
Die vier Modulbaugrößen ermöglichen individuelle und maximal platzsparende Steckerlösungen. Zudem sorgt das verkleinerte Rastermaß für Bauformoptimierung.

## HDC MHS 25 FC

**Weidmüller Interface GmbH & Co. KG**  
 Klingenbergstraße 26  
 D-32758 Detmold  
 Germany

www.weidmueller.com

## Zubehör

### Allgemeine Bestelldaten

Art	HDC MHS 25 MC	Ausführung
Best.-Nr.	<a href="#">2748500000</a>	Powermodul, 30 V, 4 A, Polzahl: 25, Crimpanschluss, Stift, Benötigte
GTIN (EAN)	4050118890914	Steckplätze: 1
VPE	5 ST	

### Miniatur-Leitungsschutzschalter

### Allgemeine Bestelldaten

Art	MCB 489 1P D 25A ACDC	Ausführung
Best.-Nr.	<a href="#">2478710000</a>	Miniatur-Leitungsschutzschalter, Polzahl: 1, 25 A, weiß
GTIN (EAN)	4050118491289	
VPE	72 ST	

### D-SUB-Crimpkontakte



Das Crimpen ist eine elektrisch und mechanisch sichere und zuverlässige Verbindung zwischen Leiter und Kontakt. Eine ideale Crimp-Verbindung ist gasdicht und korrosionsfest.

### Allgemeine Bestelldaten

Art	HDC C HS SM0.08-0.12 AU	Ausführung
Best.-Nr.	<a href="#">2748710000</a>	Stift, Gold, 0.08 - 0.12 mm <sup>2</sup>
GTIN (EAN)	4050118890556	
VPE	100 ST	
Art	HDC C HS SM0.2-0.5 AU	Ausführung
Best.-Nr.	<a href="#">2748700000</a>	Stift, Gold, 0.2 - 0.5 mm <sup>2</sup>
GTIN (EAN)	4050118890709	
VPE	100 ST	
Art	HDC C HS BM0.08-0.12 AU	Ausführung
Best.-Nr.	<a href="#">2748730000</a>	Buchse, Gold, 0.08 - 0.12 mm <sup>2</sup>
GTIN (EAN)	4050118890549	
VPE	100 ST	
Art	HDC C HS BM0.2-0.5 AU	Ausführung
Best.-Nr.	<a href="#">2748720000</a>	Buchse, Gold, 0.2 - 0.5 mm <sup>2</sup>
GTIN (EAN)	4050118890631	
VPE	100 ST	