

HDC MHD 12 FP**Weidmüller Interface GmbH & Co. KG**

Klingenbergstraße 26

D-32758 Detmold

Germany

www.weidmueller.com

**Flexibel**

Die vier Modulbaugrößen ermöglichen individuelle und maximal platzsparende Steckerlösungen. Zudem sorgt das verkleinerte Rastermaß für Bauformoptimierung.

Allgemeine Bestelldaten

Ausführung	Signalmodul, 250 V, 10 A, Polzahl: 12, PUSH IN mit Betätigungselement, Buchse, Benötigte Steckplätze: 1
Best.-Nr.	2748470000
Art	HDC MHD 12 FP
GTIN (EAN)	4050118890921
VPE	1 ST

HDC MHD 12 FP

Weidmüller Interface GmbH & Co. KG
 Klingenbergstraße 26
 D-32758 Detmold
 Germany

www.weidmueller.com

Technische Daten

Zulassungen

Zulassungen



ROHS	Konform
UL File Number Search	UL Webseite
Zertifikat-Nr. (UR)	E92202
Zertifikat-Nr. (cURus)	E310075

Abmessungen und Gewichte

Tiefe	34 mm	Tiefe (inch)	1.3386 inch
Höhe	36.3 mm	Höhe (inch)	1.4291 inch
Breite	34.1 mm	Breite (inch)	1.3425 inch
Nettogewicht	23.1 g		

Temperaturen

Grenztemperatur -40 °C ... 125 °C

Umweltanforderungen

RoHS-Konformitätsstatus	Konform ohne Ausnahme
REACH SVHC	Keine SVHC über 0,1 Gew.-%

Allgemeine Daten

Polzahl	12	Brennbarkeitsklasse nach UL 94	V-0
Steckzyklen	≥ 500	Typ	Buchse
Überspannungskategorie	III	Verschmutzungsgrad	3
Werkstoff	Polycarbonat	Baureihe	ModuPlug
Bemessungsspannung (DIN EN 61984)	250 V	Bemessungsspannung nach UL/CSA	600 V
Bemessungsstoßspannung (DIN EN 61984)	4 kV	Bemessungsstrom (DIN EN 61984)	10 A
Benötigte Steckplätze	1		

Anschlussdaten PE

Anschlussart PE Schraubanschluss über Modulrahmen

Ausführung

Leiteranschlussquerschnitt AWG, max.	AWG 16	Abisolierlänge Bemessungsanschluss	8 mm
Anschlussart	PUSH IN mit Betätigungselement	Leiteranschlussquerschnitt AWG, min.	AWG 26
Leiteranschlussquerschnitt, max.	1.5 mm ²	Leiteranschlussquerschnitt, min.	0.14 mm ²

Klassifikationen

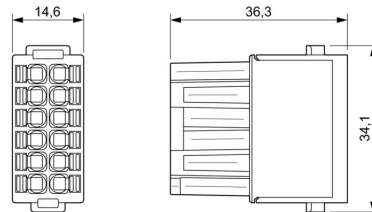
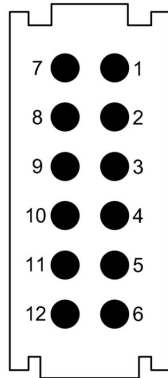
ETIM 8.0	EC000438	ETIM 9.0	EC000438
ETIM 10.0	EC000438	ECLASS 14.0	27-44-02-17
ECLASS 15.0	27-44-02-17		

HDC MHD 12 FP

Weidmüller Interface GmbH & Co. KG
Klingenbergstraße 26
D-32758 Detmold
Germany

Zeichnungen

www.weidmueller.com



HDC MHD 12 FP

Weidmüller Interface GmbH & Co. KG
 Klingenbergstraße 26
 D-32758 Detmold
 Germany

Zubehör

www.weidmueller.com

Standard



Allgemeine Bestelldaten

Art	HDC MF 6B AB	Ausführung
Best.-Nr.	1428920000	Frame
GTIN (EAN)	4050118233414	
VPE	1 ST	
Art	HDC MF 6B BA	Ausführung
Best.-Nr.	1428940000	Frame
GTIN (EAN)	4050118233353	
VPE	1 ST	
Art	HDC MF 10B AC	Ausführung
Best.-Nr.	1428960000	Frame
GTIN (EAN)	4050118233223	
VPE	1 ST	
Art	HDC MF 10B CA	Ausführung
Best.-Nr.	1428980000	Frame
GTIN (EAN)	4050118233278	
VPE	1 ST	
Art	HDC MF 16B AD	Ausführung
Best.-Nr.	1429010000	Frame
GTIN (EAN)	4050118233315	
VPE	1 ST	
Art	HDC MF 16B DA	Ausführung
Best.-Nr.	1429030000	Frame
GTIN (EAN)	4050118233407	
VPE	1 ST	
Art	HDC MF 24B AF	Ausführung
Best.-Nr.	1429050000	Frame
GTIN (EAN)	4050118233285	
VPE	1 ST	
Art	HDC MF 24B FA	Ausführung
Best.-Nr.	1429070000	Frame
GTIN (EAN)	4050118233520	
VPE	1 ST	

HDC MHD 12 FP

Weidmüller Interface GmbH & Co. KG
 Klingenbergstraße 26
 D-32758 Detmold
 Germany

Zubehör

www.weidmueller.com

Mit langem Führungsstift



Allgemeine Bestelldaten

Art	HDC MFGL 10B AC	Ausführung
Best.-Nr.	2736990000	Frame
GTIN (EAN)	4050118823042	
VPE	1 ST	
Art	HDC MFGL 6B AB	Ausführung
Best.-Nr.	2736970000	Frame
GTIN (EAN)	4050118823035	
VPE	1 ST	
Art	HDC MFGL 24B FA	Ausführung
Best.-Nr.	2737040000	Frame
GTIN (EAN)	4050118823097	
VPE	1 ST	

Mit kurzem Führungsstift



Allgemeine Bestelldaten

Art	HDC MFGS 16B DA	Ausführung
Best.-Nr.	2736940000	Frame
GTIN (EAN)	4050118823004	
VPE	1 ST	
Art	HDC MFGS 24B AF	Ausführung
Best.-Nr.	2736950000	Frame
GTIN (EAN)	4050118823011	
VPE	1 ST	

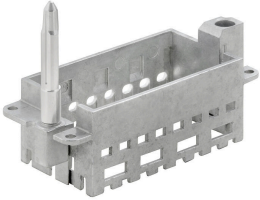
HDC MHD 12 FP

Weidmüller Interface GmbH & Co. KG
Klingenbergstraße 26
D-32758 Detmold
Germany

www.weidmueller.com

Zubehör

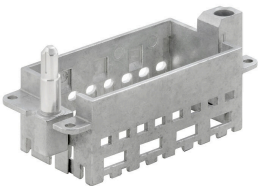
Mit langem Führungsstift



Allgemeine Bestelldaten

Art	HDC MFGL 16B DA	Ausführung
Best.-Nr.	2737020000	Frame
GTIN (EAN)	4050118823073	
VPE	1 ST	

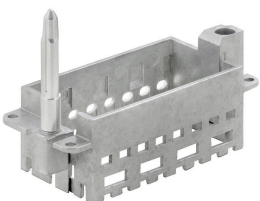
Mit kurzem Führungsstift



Allgemeine Bestelldaten

Art	HDC MFGL 16B DA	Ausführung
Best.-Nr.	2736930000	Frame
GTIN (EAN)	4050118822298	
VPE	1 ST	

Mit langem Führungsstift



Allgemeine Bestelldaten

Art	HDC MFGL 16B AD	Ausführung
Best.-Nr.	2737010000	Frame
GTIN (EAN)	4050118823066	
VPE	1 ST	

HDC MHD 12 FP

Weidmüller Interface GmbH & Co. KG
 Klingenbergstraße 26
 D-32758 Detmold
 Germany

Zubehör

www.weidmueller.com

Mit kurzem Führungsstift



Allgemeine Bestelldaten

Art	HDC MFGS 6B AB	Ausführung
Best.-Nr.	2736890000	Frame
GTIN (EAN)	4050118822250	
VPE	1 ST	
Art	HDC MFGS 24B FA	Ausführung
Best.-Nr.	2736960000	Frame
GTIN (EAN)	4050118823028	
VPE	1 ST	
Art	HDC MFGS 10B AC	Ausführung
Best.-Nr.	2736910000	Frame
GTIN (EAN)	4050118822274	
VPE	1 ST	

Mit langem Führungsstift



Allgemeine Bestelldaten

Art	HDC MFGL 24B AF	Ausführung
Best.-Nr.	2737030000	Frame
GTIN (EAN)	4050118823080	
VPE	1 ST	
Art	HDC MFGL 10B CA	Ausführung
Best.-Nr.	2737000000	Frame
GTIN (EAN)	4050118823059	
VPE	1 ST	

HDC MHD 12 FP

Weidmüller Interface GmbH & Co. KG
 Klingenbergstraße 26
 D-32758 Detmold
 Germany

Zubehör

www.weidmueller.com

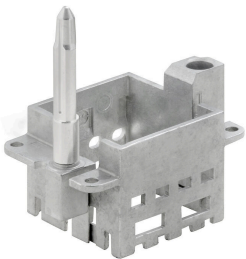
Mit kurzem Führungsstift



Allgemeine Bestelldaten

Art	HDC MFGS 6B BA	Ausführung
Best.-Nr.	2736900000	Frame
GTIN (EAN)	4050118822267	
VPE	1 ST	
Art	HDC MFGS 10B CA	Ausführung
Best.-Nr.	2736920000	Frame
GTIN (EAN)	4050118822281	
VPE	1 ST	

Mit langem Führungsstift



Allgemeine Bestelldaten

Art	HDC MFGL 6B BA	Ausführung
Best.-Nr.	2736980000	Frame
GTIN (EAN)	4050118822908	
VPE	1 ST	

HDC MHD 12 FP

Weidmüller Interface GmbH & Co. KG
 Klingenbergstraße 26
 D-32758 Detmold
 Germany

Gegenstücke

www.weidmueller.com

Elektrische Module



Flexibel
 Die vier Modulbaugrößen ermöglichen individuelle und maximal platzsparende Steckerlösungen. Zudem sorgt das verkleinerte Rastermaß für Bauformoptimierung.

Allgemeine Bestelldaten

Art	HDC MHD 12 MC	Ausführung
Best.-Nr.	1428840000	Signalmodul, 250 V, 10 A, Polzahl: 12, Crimpanschluss, Stift,
GTIN (EAN)	4050118232998	Benötigte Steckplätze: 1
VPE	1 ST	
Art	HDC MHD 12 MP	Ausführung
Best.-Nr.	2748460000	Signalmodul, 250 V, 10 A, Polzahl: 12, PUSH IN mit
GTIN (EAN)	4050118890938	Betätigungselement, Stift, Benötigte Steckplätze: 1
VPE	1 ST	