

HDC MHX 3/4 MC**Weidmüller Interface GmbH & Co. KG**

Klingenbergstraße 26

D-32758 Detmold

Germany

www.weidmueller.com

**Flexibel**

Die vier Modulbaugrößen ermöglichen individuelle und maximal platzsparende Steckerlösungen. Zudem sorgt das verkleinerte Rastermaß für Bauformoptimierung.

Allgemeine Bestelldaten

| | |
|------------|---|
| Ausführung | Powermodul, 500 V, 40 A, Polzahl: 7, Crimanschluss, Stift, Benötigte Steckplätze: 1 |
| Best.-Nr. | 2748360000 |
| Art | HDC MHX 3/4 MC |
| GTIN (EAN) | 4050118890976 |
| VPE | 5 ST |

HDC MHX 3/4 MC

Weidmüller Interface GmbH & Co. KG
 Klingenbergstraße 26
 D-32758 Detmold
 Germany

www.weidmueller.com

Technische Daten

Zulassungen

Zulassungen



| | |
|------------------------|-----------------------------|
| ROHS | Konform |
| UL File Number Search | UL Webseite |
| Zertifikat-Nr. (UR) | E92202 |
| Zertifikat-Nr. (cURus) | E310075 |

Abmessungen und Gewichte

| | | | |
|--------------|---------|---------------|-------------|
| Tiefe | 34 mm | Tiefe (inch) | 1.3386 inch |
| Höhe | 44.3 mm | Höhe (inch) | 1.7441 inch |
| Breite | 34.2 mm | Breite (inch) | 1.3465 inch |
| Nettogewicht | 12.75 g | | |

Temperaturen

| | |
|-----------------|-------------------|
| Grenztemperatur | -40 °C ... 125 °C |
|-----------------|-------------------|

Umweltanforderungen

| | |
|-------------------------|----------------------------|
| RoHS-Konformitätsstatus | Konform ohne Ausnahme |
| REACH SVHC | Keine SVHC über 0,1 Gew.-% |

Allgemeine Daten

| | | | |
|---------------------------------------|--------------|--------------------------------|----------|
| Polzahl | 7 | Brennbarkeitsklasse nach UL 94 | V-0 |
| Steckzyklen | ≥ 500 | Typ | Stift |
| Überspannungskategorie | III | Verschmutzungsgrad | 3 |
| Werkstoff | Polycarbonat | Baureihe | ModuPlug |
| Bemessungsspannung (DIN EN 61984) | 500 V | Bemessungsspannung nach UL/CSA | 600 V |
| Bemessungsstoßspannung (DIN EN 61984) | 8 kV | Bemessungsstrom (DIN EN 61984) | 40 A |
| Benötigte Steckplätze | 1 | | |

Anschlussdaten PE

| | |
|-----------------|-----------------------------------|
| Anschlussart PE | Schraubanschluss über Modulrahmen |
|-----------------|-----------------------------------|

Ausführung

| | | | |
|----------------------------------|---------------------|----------------------------------|-------------------|
| Anschlussart | Crimpanschluss | Leiteranschlussquerschnitt, max. | 6 mm ² |
| Leiteranschlussquerschnitt, min. | 1.5 mm ² | | |

Leistungskontakt

| | |
|--|---------------------|
| Anschlussart Leistungskontakt | Crimpanschluss |
| Polzahl Leistungskontakt | 3 |
| Abisolierlänge Leistungskontakt | 9 mm |
| Klemmbereich, Leistungskontakt, max. | 6 mm ² |
| Klemmbereich, Leistungskontakt, min. | 1.5 mm ² |
| Bemessungsspannung (DIN EN 61984) Leistungskontakt | 500 V |

HDC MHX 3/4 MC

Weidmüller Interface GmbH & Co. KG

Klingenbergstraße 26
D-32758 Detmold
Germany

www.weidmueller.com

Technische Daten

| | | |
|--|-------------------------|---------------------|
| Bemessungsstoßspannung (DIN EN 61984) Leistungskontakt | 8 kV | |
| Bemessungsstrom (DIN EN 61984) Leistungskontakt | 40 A | |
| Max. Anzugsdrehmoment gemäß Leitungsdurchmesser | Leiterquerschnitt, min. | 1.5 mm ² |
| | Leiterquerschnitt, max. | 6 mm ² |

Signalkontakt

| | | | |
|---|---------------------|---|----------------------|
| Anschlussart Signalkontakt | Crimpanschluss | Polzahl Signalkontakt | 4 |
| Klemmbereich, Signalkontakt, max. | 2.5 mm ² | Klemmbereich, Signalkontakt, min. | 0.14 mm ² |
| Abisolierlänge Signalkontakt | 8 mm | Bemessungsspannung (DIN EN 61984) Signalkontakt | 500 V |
| Bemessungsstoßspannung (DIN EN 61984) Signalkontakt | 8 kV | Bemessungsstrom (DIN EN 61984) Signalkontakt | 10 A |

Klassifikationen

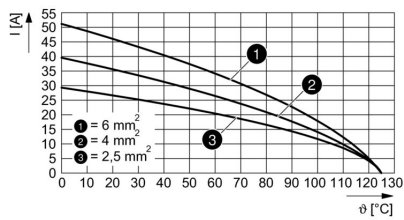
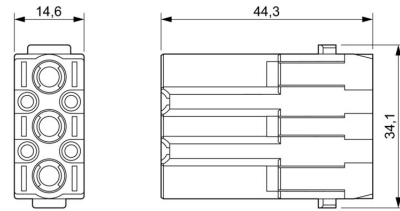
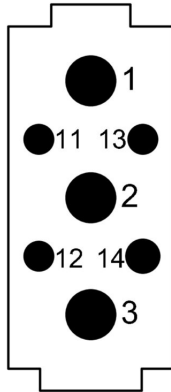
| | | | |
|-------------|-------------|-------------|-------------|
| ETIM 8.0 | EC000438 | ETIM 9.0 | EC000438 |
| ETIM 10.0 | EC000438 | ECLASS 14.0 | 27-44-02-17 |
| ECLASS 15.0 | 27-44-02-17 | | |

HDC MHX 3/4 MC

Weidmüller Interface GmbH & Co. KG
Klingenbergstraße 26
D-32758 Detmold
Germany

Zeichnungen

www.weidmueller.com



HDC MHX 3/4 MC

Weidmüller Interface GmbH & Co. KG
 Klingenbergstraße 26
 D-32758 Detmold
 Germany

Zubehör

www.weidmueller.com

Crimpkontakte HX



Das Crimpen ist eine elektrisch und mechanisch sichere und zuverlässige Verbindung zwischen Leiter und Kontakt. Eine ideale Crimp-Verbindung ist gasdicht und korrosionsfest.

Allgemeine Bestelldaten

| | | |
|------------|----------------------------|---|
| Art | HDC C HX SM1.5AG | Ausführung |
| Best.-Nr. | 1002910000 | Schwere Steckverbinder, Crimpkontakt, MixMate, Stift, |
| GTIN (EAN) | 4032248697090 | Leiteranschlussquerschnitt, max.: 1.5, gedreht, Kupferlegierung |
| VPE | 25 ST | |
| Art | HDC C HX SM2.5AG | Ausführung |
| Best.-Nr. | 1002920000 | Schwere Steckverbinder, Crimpkontakt, MixMate, Stift, |
| GTIN (EAN) | 4032248697106 | Leiteranschlussquerschnitt, max.: 2.5, gedreht, Kupferlegierung |
| VPE | 25 ST | |
| Art | HDC C HX SM4.0AG | Ausführung |
| Best.-Nr. | 1002930000 | Schwere Steckverbinder, Crimpkontakt, MixMate, Stift, |
| GTIN (EAN) | 4032248697212 | Leiteranschlussquerschnitt, max.: 4, gedreht, Kupferlegierung |
| VPE | 25 ST | |
| Art | HDC C HX SM6.0AG | Ausführung |
| Best.-Nr. | 1002940000 | Schwere Steckverbinder, Crimpkontakt, MixMate, Stift, |
| GTIN (EAN) | 4032248697229 | Leiteranschlussquerschnitt, max.: 6, gedreht, Kupferlegierung |
| VPE | 25 ST | |
| Art | HDC C MHX SM10.0AG | Ausführung |
| Best.-Nr. | 2494550000 | Schwere Steckverbinder, Crimpkontakt, MHX, Stift, |
| GTIN (EAN) | 4050118504521 | Leiteranschlussquerschnitt, max.: 8, gedreht, Kupferlegierung |
| VPE | 25 ST | |

Crimpkontakte HD



Das Crimpen ist eine elektrisch und mechanisch sichere und zuverlässige Verbindung zwischen Leiter und Kontakt. Eine ideale Crimp-Verbindung ist gasdicht und korrosionsfest.

Allgemeine Bestelldaten

| | | |
|------------|----------------------------|--|
| Art | HDC-C-HD-SM0.14-0.37AG | Ausführung |
| Best.-Nr. | 1651520000 | Schwere Steckverbinder, Crimpkontakt, HD, HDD, HQ, MixMate, Stift, |
| GTIN (EAN) | 4008190400194 | Leiteranschlussquerschnitt, max.: 0.37, gedreht, Kupferlegierung |
| VPE | 100 ST | |

HDC MHX 3/4 MC

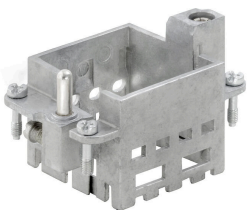
Weidmüller Interface GmbH & Co. KG
 Klingenbergstraße 26
 D-32758 Detmold
 Germany

Zubehör

www.weidmueller.com

| | | |
|------------|----------------------------|--|
| Art | HDC-C-HD-SM0.14-0.37AU | Ausführung |
| Best.-Nr. | 1651620000 | Schwere Steckverbinder, Crimpkontakt, HD, HDD, HQ, MixMate, Stift, |
| GTIN (EAN) | 4008190400293 | Leiteranschlussquerschnitt, max.: 0.37, gedreht, Kupferlegierung |
| VPE | 100 ST | |
| Art | HDC-C-HD-SM0.5AG | Ausführung |
| Best.-Nr. | 1651530000 | Schwere Steckverbinder, Crimpkontakt, HD, HDD, HQ, MixMate, Stift, |
| GTIN (EAN) | 4008190400200 | Leiteranschlussquerschnitt, max.: 0.5, gedreht, Kupferlegierung |
| VPE | 100 ST | |
| Art | HDC-C-HD-SM0.5AU | Ausführung |
| Best.-Nr. | 1651630000 | Schwere Steckverbinder, Crimpkontakt, HD, HDD, HQ, MixMate, Stift, |
| GTIN (EAN) | 4008190400309 | Leiteranschlussquerschnitt, max.: 0.5, gedreht, Kupferlegierung |
| VPE | 100 ST | |
| Art | HDC-C-HD-SM0.75-1.00AG | Ausführung |
| Best.-Nr. | 1601750000 | Schwere Steckverbinder, Crimpkontakt, HD, HDD, HQ, MixMate, Stift, |
| GTIN (EAN) | 4008190134280 | Leiteranschlussquerschnitt, max.: 1, gedreht, Kupferlegierung |
| VPE | 100 ST | |
| Art | HDC-C-HD-SM0.75-1.00AU | Ausführung |
| Best.-Nr. | 1651640000 | Schwere Steckverbinder, Crimpkontakt, HD, HDD, HQ, MixMate, Stift, |
| GTIN (EAN) | 4008190400316 | Leiteranschlussquerschnitt, max.: 1, gedreht, Kupferlegierung |
| VPE | 100 ST | |
| Art | HDC-C-HD-SM1.5AG | Ausführung |
| Best.-Nr. | 1651550000 | Schwere Steckverbinder, Crimpkontakt, HD, HDD, HQ, MixMate, Stift, |
| GTIN (EAN) | 4008190400224 | Leiteranschlussquerschnitt, max.: 1.5, gedreht, Kupferlegierung |
| VPE | 100 ST | |
| Art | HDC-C-HD-SM1.5AU | Ausführung |
| Best.-Nr. | 1651650000 | Schwere Steckverbinder, Crimpkontakt, HD, HDD, HQ, MixMate, Stift, |
| GTIN (EAN) | 4008190400323 | Leiteranschlussquerschnitt, max.: 1.5, gedreht, Kupferlegierung |
| VPE | 100 ST | |
| Art | HDC-C-HD-SM2.5AG | Ausführung |
| Best.-Nr. | 1651560000 | Schwere Steckverbinder, Crimpkontakt, HD, HDD, HQ, MixMate, Stift, |
| GTIN (EAN) | 4008190400231 | Leiteranschlussquerschnitt, max.: 2.5, gedreht, Kupferlegierung |
| VPE | 100 ST | |
| Art | HDC-C-HD-SM2.5AU | Ausführung |
| Best.-Nr. | 1651660000 | Schwere Steckverbinder, Crimpkontakt, HD, HDD, HQ, MixMate, Stift, |
| GTIN (EAN) | 4008190400330 | Leiteranschlussquerschnitt, max.: 2.5, gedreht, Kupferlegierung |
| VPE | 100 ST | |

Standard



HDC MHX 3/4 MC

Weidmüller Interface GmbH & Co. KG
 Klingenbergstraße 26
 D-32758 Detmold
 Germany

www.weidmueller.com

Zubehör

Allgemeine Bestelldaten

| | | |
|------------|----------------------------|------------|
| Art | HDC MF 6B AB | Ausführung |
| Best.-Nr. | 1428920000 | Frame |
| GTIN (EAN) | 4050118233414 | |
| VPE | 1 ST | |
| Art | HDC MF 6B BA | Ausführung |
| Best.-Nr. | 1428940000 | Frame |
| GTIN (EAN) | 4050118233353 | |
| VPE | 1 ST | |
| Art | HDC MF 10B AC | Ausführung |
| Best.-Nr. | 1428960000 | Frame |
| GTIN (EAN) | 4050118233223 | |
| VPE | 1 ST | |
| Art | HDC MF 10B CA | Ausführung |
| Best.-Nr. | 1428980000 | Frame |
| GTIN (EAN) | 4050118233278 | |
| VPE | 1 ST | |
| Art | HDC MF 16B AD | Ausführung |
| Best.-Nr. | 1429010000 | Frame |
| GTIN (EAN) | 4050118233315 | |
| VPE | 1 ST | |
| Art | HDC MF 16B DA | Ausführung |
| Best.-Nr. | 1429030000 | Frame |
| GTIN (EAN) | 4050118233407 | |
| VPE | 1 ST | |
| Art | HDC MF 24B AF | Ausführung |
| Best.-Nr. | 1429050000 | Frame |
| GTIN (EAN) | 4050118233285 | |
| VPE | 1 ST | |
| Art | HDC MF 24B FA | Ausführung |
| Best.-Nr. | 1429070000 | Frame |
| GTIN (EAN) | 4050118233520 | |
| VPE | 1 ST | |

HDC MHX 3/4 MC

Weidmüller Interface GmbH & Co. KG
Klingenbergstraße 26
D-32758 Detmold
Germany

www.weidmueller.com

Gegenstücke

Elektrische Module



Flexibel

Die vier Modulbaugrößen ermöglichen individuelle und maximal platzsparende Steckerlösungen. Zudem sorgt das verkleinerte Rastermaß für Bauformoptimierung.

Allgemeine Bestelldaten

| | | |
|------------|----------------------------|--|
| Art | HDC MHX 3/4 FC | Ausführung |
| Best.-Nr. | 2748370000 | Powermodul, 500 V, 40 A, Polzahl: 7, Crimpanschluss, Buchse, |
| GTIN (EAN) | 4050118891010 | Benötigte Steckplätze: 1 |
| VPE | 5 ST | |