

HDC MHX 3/4 MC**Weidmüller Interface GmbH & Co. KG**

Klingenbergstraße 26

D-32758 Detmold

Germany

www.weidmueller.com**Flexibel**

Die vier Modulbaugrößen ermöglichen individuelle und maximal platzsparende Steckerlösungen. Zudem sorgt das verkleinerte Rastermaß für Bauformoptimierung.

Allgemeine Bestelldaten

Ausführung	Powermodul, 500 V, 40 A, Polzahl: 7, Crimpanschluss, Stift, Benötigte Steckplätze: 1
Best.-Nr.	2748360000
Art	HDC MHX 3/4 MC
GTIN (EAN)	4050118890976
VPE	5 ST

HDC MHX 3/4 MC

Weidmüller Interface GmbH & Co. KG
 Klingenbergstraße 26
 D-32758 Detmold
 Germany

www.weidmueller.com

Technische Daten

Zulassungen

Zulassungen



ROHS	Konform
UL File Number Search	UL Webseite
Zertifikat-Nr. (UR)	E92202
Zertifikat-Nr. (cURus)	E310075

Abmessungen und Gewichte

Tiefe	34 mm	Tiefe (inch)	1.3386 inch
Höhe	44.3 mm	Höhe (inch)	1.7441 inch
Breite	34.2 mm	Breite (inch)	1.3465 inch
Nettogewicht	12.75 g		

Temperaturen

Grenztemperatur	-40 °C ... 125 °C
-----------------	-------------------

Umweltanforderungen

RoHS-Konformitätsstatus	Konform ohne Ausnahme
REACH SVHC	Keine SVHC über 0,1 Gew.-%

Allgemeine Daten

Polzahl	7	Brennbarkeitsklasse nach UL 94	V-0
Steckzyklen	≥ 500	Typ	Stift
Überspannungskategorie	III	Verschmutzungsgrad	3
Werkstoff	Polycarbonat	Baureihe	ModuPlug
Bemessungsspannung (DIN EN 61984)	500 V	Bemessungsspannung nach UL/CSA	600 V
Bemessungsstoßspannung (DIN EN 61984)	8 kV	Bemessungsstrom (DIN EN 61984)	40 A
Benötigte Steckplätze	1		

Anschlussdaten PE

Anschlussart PE	Schraubanschluss über Modulrahmen
-----------------	-----------------------------------

Ausführung

Anschlussart	Crimpanschluss	Leiteranschlussquerschnitt, max.	6 mm ²
Leiteranschlussquerschnitt, min.	1.5 mm ²		

Leistungskontakt

Anschlussart Leistungskontakt	Crimpanschluss
Polzahl Leistungskontakt	3
Abisolierlänge Leistungskontakt	9 mm
Klemmbereich, Leistungskontakt, max.	6 mm ²
Klemmbereich, Leistungskontakt, min.	1.5 mm ²
Bemessungsspannung (DIN EN 61984)	500 V
Leistungskontakt	

HDC MHX 3/4 MC
Weidmüller Interface GmbH & Co. KG

Klingenbergstraße 26

D-32758 Detmold

Germany

www.weidmueller.com
Technische Daten

Bemessungsstoßspannung (DIN EN 61984) Leistungskontakt	8 kV				
Bemessungsstrom (DIN EN 61984) Leistungskontakt	40 A				
Max. Anzugdrehmoment gemäß Leitungsdurchmesser	<table> <tr> <td>Leiterquerschnitt, min.</td><td>1.5 mm²</td></tr> <tr> <td>Leiterquerschnitt, max.</td><td>6 mm²</td></tr> </table>	Leiterquerschnitt, min.	1.5 mm ²	Leiterquerschnitt, max.	6 mm ²
Leiterquerschnitt, min.	1.5 mm ²				
Leiterquerschnitt, max.	6 mm ²				

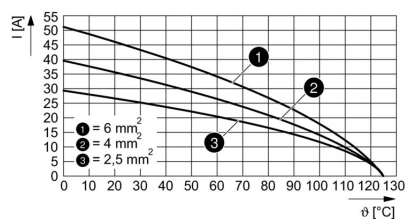
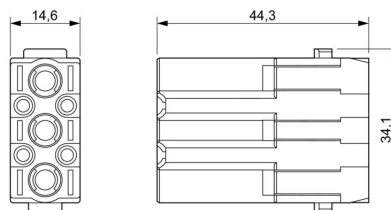
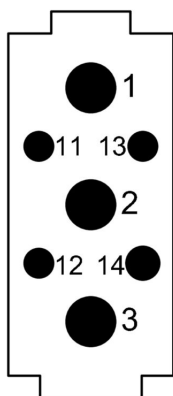
Signalkontakt

Anschlussart Signalkontakt	Crimpanschluss	Polzahl Signalkontakt	4
Klemmbereich, Signalkontakt, max.	2.5 mm ²	Klemmbereich, Signalkontakt, min.	0.14 mm ²
Abisolierlänge Signalkontakt	8 mm	Bemessungsspannung (DIN EN 61984) Signalkontakt	500 V
Bemessungsstoßspannung (DIN EN 61984) Signalkontakt	8 kV	Bemessungsstrom (DIN EN 61984) Signalkontakt	10 A

Klassifikationen

ETIM 8.0	EC000438	ETIM 9.0	EC000438
ETIM 10.0	EC000438	ECLASS 14.0	27-44-02-17
ECLASS 15.0	27-44-02-17		

Zeichnungen



HDC MHX 3/4 MC

Weidmüller Interface GmbH & Co. KG
Klingenbergstraße 26
D-32758 Detmold
Germany

www.weidmueller.com

Zubehör

Crimpkontakte HX



Das Crimpen ist eine elektrisch und mechanisch sichere und zuverlässige Verbindung zwischen Leiter und Kontakt. Eine ideale Crimp-Verbindung ist gasdicht und korrosionsfest.

Allgemeine Bestelldaten

Art	HDC C HX SM1.5AG	Ausführung
Best.-Nr.	1002910000	Schwere Steckverbinder, Crimpkontakt, MixMate, Stift,
GTIN (EAN)	4032248697090	Leiteranschlussquerschnitt, max.: 1.5, gedreht, Kupferlegierung
VPE	25 ST	
Art	HDC C HX SM2.5AG	Ausführung
Best.-Nr.	1002920000	Schwere Steckverbinder, Crimpkontakt, MixMate, Stift,
GTIN (EAN)	4032248697106	Leiteranschlussquerschnitt, max.: 2.5, gedreht, Kupferlegierung
VPE	25 ST	
Art	HDC C HX SM4.0AG	Ausführung
Best.-Nr.	1002930000	Schwere Steckverbinder, Crimpkontakt, MixMate, Stift,
GTIN (EAN)	4032248697212	Leiteranschlussquerschnitt, max.: 4, gedreht, Kupferlegierung
VPE	25 ST	
Art	HDC C HX SM6.0AG	Ausführung
Best.-Nr.	1002940000	Schwere Steckverbinder, Crimpkontakt, MixMate, Stift,
GTIN (EAN)	4032248697229	Leiteranschlussquerschnitt, max.: 6, gedreht, Kupferlegierung
VPE	25 ST	
Art	HDC C MHX SM10.0AG	Ausführung
Best.-Nr.	2494550000	Schwere Steckverbinder, Crimpkontakt, MHX, Stift,
GTIN (EAN)	4050118504521	Leiteranschlussquerschnitt, max.: 8, gedreht, Kupferlegierung
VPE	25 ST	

Crimpkontakte HD



Das Crimpen ist eine elektrisch und mechanisch sichere und zuverlässige Verbindung zwischen Leiter und Kontakt. Eine ideale Crimp-Verbindung ist gasdicht und korrosionsfest.

Allgemeine Bestelldaten

Art	HDC-C-HD-SM0.14-0.37AG	Ausführung
Best.-Nr.	1651520000	Schwere Steckverbinder, Crimpkontakt, HD, HDD, HQ, MixMate, Stift,
GTIN (EAN)	4008190400194	Leiteranschlussquerschnitt, max.: 0.37, gedreht, Kupferlegierung
VPE	100 ST	

HDC MHX 3/4 MC

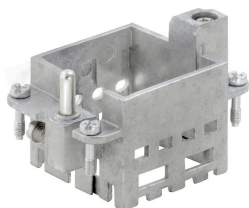
Weidmüller Interface GmbH & Co. KG
Klingenbergstraße 26
D-32758 Detmold
Germany

www.weidmueller.com

Zubehör

Art	HDC-C-HD-SM0.14-0.37AU	Ausführung
Best.-Nr.	1651620000	Schwere Steckverbinder, Crimpkontakt, HD, HDD, HQ, MixMate, Stift,
GTIN (EAN)	4008190400293	Leiteranschlussquerschnitt, max.: 0.37, gedreht, Kupferlegierung
VPE	100 ST	
Art	HDC-C-HD-SM0.5AG	Ausführung
Best.-Nr.	1651530000	Schwere Steckverbinder, Crimpkontakt, HD, HDD, HQ, MixMate, Stift,
GTIN (EAN)	4008190400200	Leiteranschlussquerschnitt, max.: 0.5, gedreht, Kupferlegierung
VPE	100 ST	
Art	HDC-C-HD-SM0.5AU	Ausführung
Best.-Nr.	1651630000	Schwere Steckverbinder, Crimpkontakt, HD, HDD, HQ, MixMate, Stift,
GTIN (EAN)	4008190400309	Leiteranschlussquerschnitt, max.: 0.5, gedreht, Kupferlegierung
VPE	100 ST	
Art	HDC-C-HD-SM0.75-1.00AG	Ausführung
Best.-Nr.	1601750000	Schwere Steckverbinder, Crimpkontakt, HD, HDD, HQ, MixMate, Stift,
GTIN (EAN)	4008190134280	Leiteranschlussquerschnitt, max.: 1, gedreht, Kupferlegierung
VPE	100 ST	
Art	HDC-C-HD-SM0.75-1.00AU	Ausführung
Best.-Nr.	1651640000	Schwere Steckverbinder, Crimpkontakt, HD, HDD, HQ, MixMate, Stift,
GTIN (EAN)	4008190400316	Leiteranschlussquerschnitt, max.: 1, gedreht, Kupferlegierung
VPE	100 ST	
Art	HDC-C-HD-SM1.5AG	Ausführung
Best.-Nr.	1651550000	Schwere Steckverbinder, Crimpkontakt, HD, HDD, HQ, MixMate, Stift,
GTIN (EAN)	4008190400224	Leiteranschlussquerschnitt, max.: 1.5, gedreht, Kupferlegierung
VPE	100 ST	
Art	HDC-C-HD-SM1.5AU	Ausführung
Best.-Nr.	1651650000	Schwere Steckverbinder, Crimpkontakt, HD, HDD, HQ, MixMate, Stift,
GTIN (EAN)	4008190400323	Leiteranschlussquerschnitt, max.: 1.5, gedreht, Kupferlegierung
VPE	100 ST	
Art	HDC-C-HD-SM2.5AG	Ausführung
Best.-Nr.	1651560000	Schwere Steckverbinder, Crimpkontakt, HD, HDD, HQ, MixMate, Stift,
GTIN (EAN)	4008190400231	Leiteranschlussquerschnitt, max.: 2.5, gedreht, Kupferlegierung
VPE	100 ST	
Art	HDC-C-HD-SM2.5AU	Ausführung
Best.-Nr.	1651660000	Schwere Steckverbinder, Crimpkontakt, HD, HDD, HQ, MixMate, Stift,
GTIN (EAN)	4008190400330	Leiteranschlussquerschnitt, max.: 2.5, gedreht, Kupferlegierung
VPE	100 ST	

Standard



HDC MHX 3/4 MC

Weidmüller Interface GmbH & Co. KG
Klingenbergstraße 26
D-32758 Detmold
Germany

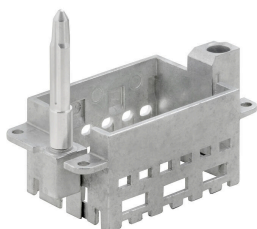
www.weidmueller.com

Zubehör

Allgemeine Bestelldaten

Art	HDC MF 6B AB	Ausführung
Best.-Nr.	1428920000	Frame
GTIN (EAN)	4050118233414	
VPE	1 ST	
Art	HDC MF 6B BA	Ausführung
Best.-Nr.	1428940000	Frame
GTIN (EAN)	4050118233353	
VPE	1 ST	
Art	HDC MF 10B AC	Ausführung
Best.-Nr.	1428960000	Frame
GTIN (EAN)	4050118233223	
VPE	1 ST	
Art	HDC MF 10B CA	Ausführung
Best.-Nr.	1428980000	Frame
GTIN (EAN)	4050118233278	
VPE	1 ST	
Art	HDC MF 16B AD	Ausführung
Best.-Nr.	1429010000	Frame
GTIN (EAN)	4050118233315	
VPE	1 ST	
Art	HDC MF 16B DA	Ausführung
Best.-Nr.	1429030000	Frame
GTIN (EAN)	4050118233407	
VPE	1 ST	
Art	HDC MF 24B AF	Ausführung
Best.-Nr.	1429050000	Frame
GTIN (EAN)	4050118233285	
VPE	1 ST	
Art	HDC MF 24B FA	Ausführung
Best.-Nr.	1429070000	Frame
GTIN (EAN)	4050118233520	
VPE	1 ST	

Mit langem Führungsstift



Allgemeine Bestelldaten

Art	HDC MFGL 10B AC	Ausführung
Best.-Nr.	2736990000	Frame
GTIN (EAN)	4050118823042	
VPE	1 ST	

HDC MHX 3/4 MC

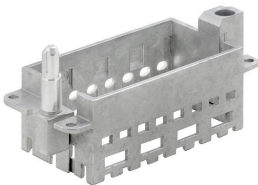
Weidmüller Interface GmbH & Co. KG
Klingenbergstraße 26
D-32758 Detmold
Germany

www.weidmueller.com

Zubehör

Art	HDC MFGL 6B AB	Ausführung
Best.-Nr.	2736970000	Frame
GTIN (EAN)	4050118823035	
VPE	1 ST	
Art	HDC MFGL 24B FA	Ausführung
Best.-Nr.	2737040000	Frame
GTIN (EAN)	4050118823097	
VPE	1 ST	

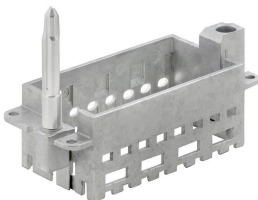
Mit kurzem Führungsstift



Allgemeine Bestelldaten

Art	HDC MFGS 16B DA	Ausführung
Best.-Nr.	2736940000	Frame
GTIN (EAN)	4050118823004	
VPE	1 ST	
Art	HDC MFGS 24B AF	Ausführung
Best.-Nr.	2736950000	Frame
GTIN (EAN)	4050118823011	
VPE	1 ST	

Mit langem Führungsstift



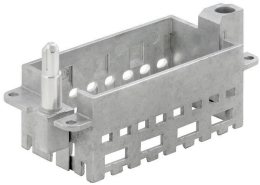
Allgemeine Bestelldaten

Art	HDC MFGL 16B DA	Ausführung
Best.-Nr.	2737020000	Frame
GTIN (EAN)	4050118823073	
VPE	1 ST	

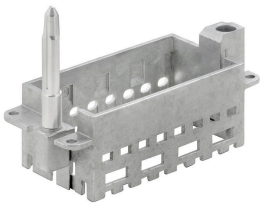
HDC MHX 3/4 MC

Weidmüller Interface GmbH & Co. KG
Klingenbergstraße 26
D-32758 Detmold
Germany

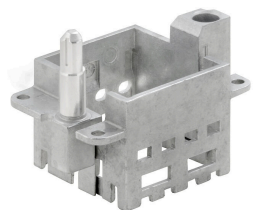
www.weidmueller.com

Zubehör**Mit kurzem Führungsstift****Allgemeine Bestelldaten**

Art	HDC MFGS 16B AD	Ausführung
Best.-Nr.	2736930000	Frame
GTIN (EAN)	4050118822298	
VPE	1 ST	

Mit langem Führungsstift**Allgemeine Bestelldaten**

Art	HDC MFGL 16B AD	Ausführung
Best.-Nr.	2737010000	Frame
GTIN (EAN)	4050118823066	
VPE	1 ST	

Mit kurzem Führungsstift**Allgemeine Bestelldaten**

Art	HDC MFGS 6B AB	Ausführung
Best.-Nr.	2736890000	Frame
GTIN (EAN)	4050118822250	
VPE	1 ST	

HDC MHX 3/4 MC

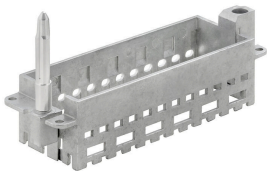
Weidmüller Interface GmbH & Co. KG
Klingenbergstraße 26
D-32758 Detmold
Germany

www.weidmueller.com

Zubehör

Art	HDC MFGS 24B FA	Ausführung
Best.-Nr.	2736960000	Frame
GTIN (EAN)	4050118823028	
VPE	1 ST	
Art	HDC MFGS 10B AC	Ausführung
Best.-Nr.	2736910000	Frame
GTIN (EAN)	4050118822274	
VPE	1 ST	

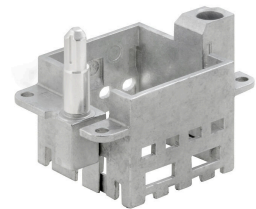
Mit langem Führungsstift



Allgemeine Bestelldaten

Art	HDC MFGL 24B AF	Ausführung
Best.-Nr.	2737030000	Frame
GTIN (EAN)	4050118823080	
VPE	1 ST	
Art	HDC MFGL 10B CA	Ausführung
Best.-Nr.	2737000000	Frame
GTIN (EAN)	4050118823059	
VPE	1 ST	

Mit kurzem Führungsstift



Allgemeine Bestelldaten

Art	HDC MFGS 6B BA	Ausführung
Best.-Nr.	2736900000	Frame
GTIN (EAN)	4050118822267	
VPE	1 ST	
Art	HDC MFGS 10B CA	Ausführung
Best.-Nr.	2736920000	Frame
GTIN (EAN)	4050118822281	
VPE	1 ST	

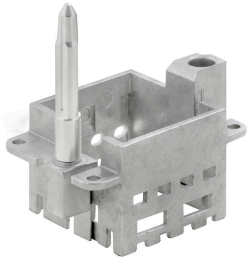
HDC MHX 3/4 MC

Weidmüller Interface GmbH & Co. KG
Klingenbergstraße 26
D-32758 Detmold
Germany

www.weidmueller.com

Zubehör

Mit langem Führungsstift



Allgemeine Bestelldaten

Art	HDC MFGL 6B BA	Ausführung	
Best.-Nr.	2736980000	Frame	
GTIN (EAN)	4050118822908		
VPE	1 ST		

HDC MHX 3/4 MC

Weidmüller Interface GmbH & Co. KG
Klingenbergstraße 26
D-32758 Detmold
Germany

www.weidmueller.com

Gegenstücke

Elektrische Module



Flexibel

Die vier Modulbaugrößen ermöglichen individuelle und maximal platzsparende Steckerlösungen. Zudem sorgt das verkleinerte Rastermaß für Bauformoptimierung.

Allgemeine Bestelldaten

Art	HDC MHX 3/4 FC	Ausführung
Best.-Nr.	2748370000	Powermodul, 500 V, 40 A, Polzahl: 7, Crimpanschluss, Buchse,
GTIN (EAN)	4050118891010	Benötigte Steckplätze: 1
VPE	5 ST	