

HDC MHX 2 MC**Weidmüller Interface GmbH & Co. KG**

Klingenbergstraße 26

D-32758 Detmold

Germany

www.weidmueller.com

**Flexibel**

Die vier Modulbaugrößen ermöglichen individuelle und maximal platzsparende Steckerlösungen. Zudem sorgt das verkleinerte Rastermaß für Bauformoptimierung.

Allgemeine Bestelldaten

Ausführung	Powermodul, 830 V, 40 A, Polzahl: 2, Crimpschluss, Stift, Benötigte Steckplätze: 1
Best.-Nr.	2748340000
Art	HDC MHX 2 MC
GTIN (EAN)	4050118890990
VPE	5 ST

HDC MHX 2 MC

Weidmüller Interface GmbH & Co. KG
 Klingenbergstraße 26
 D-32758 Detmold
 Germany

www.weidmueller.com

Technische Daten

Zulassungen

Zulassungen



ROHS	Konform
UL File Number Search	UL Webseite
Zertifikat-Nr. (UR)	E92202
Zertifikat-Nr. (cURus)	E310075

Abmessungen und Gewichte

Tiefe	34 mm	Tiefe (inch)	1.3386 inch
Höhe	43.7 mm	Höhe (inch)	1.7205 inch
Breite	34.2 mm	Breite (inch)	1.3465 inch
Nettogewicht	10.38 g		

Temperaturen

Grenztemperatur	-40 °C ... 125 °C
-----------------	-------------------

Umweltanforderungen

RoHS-Konformitätsstatus	Konform ohne Ausnahme
REACH SVHC	Keine SVHC über 0,1 Gew.-%

Allgemeine Daten

Polzahl	2	Brennbarkeitsklasse nach UL 94	V-0
Steckzyklen	≥ 500	Typ	Stift
Überspannungskategorie	III	Verschmutzungsgrad	3
Werkstoff	Polycarbonat	Bemessungsspannung (DIN EN 61984)	830 V
Bemessungsspannung nach UL/CSA	600 V	Bemessungsstoßspannung (DIN EN 61984)	8 kV
Bemessungsstrom (DIN EN 61984)	40 A	Benötigte Steckplätze	1

Anschlussdaten PE

Anschlussart PE	Schraubanschluss über Modulrahmen
-----------------	-----------------------------------

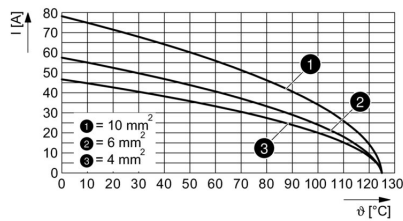
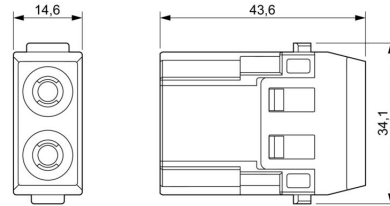
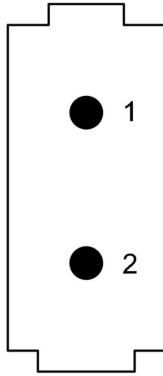
Ausführung

Leiteranschlussquerschnitt AWG, max.	AWG 8	Anschlussart	Crimpanschluss
Leiteranschlussquerschnitt AWG, min.	AWG 16	Leiteranschlussquerschnitt, max.	10 mm ²
Leiteranschlussquerschnitt, min.	1.5 mm ²		

Klassifikationen

ETIM 8.0	EC000438	ETIM 9.0	EC000438
ETIM 10.0	EC000438	ECLASS 14.0	27-44-02-17
ECLASS 15.0	27-44-02-17		

Zeichnungen



HDC MHX 2 MC

Weidmüller Interface GmbH & Co. KG
 Klingenbergstraße 26
 D-32758 Detmold
 Germany

Zubehör

www.weidmueller.com

Crimpkontakte HX

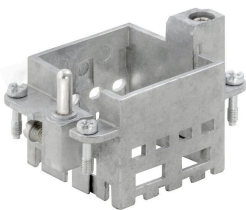
Das Crimpen ist eine elektrisch und mechanisch sichere und zuverlässige Verbindung zwischen Leiter und Kontakt. Eine ideale Crimp-Verbindung ist gasdicht und korrosionsfest.



Allgemeine Bestelldaten

Art	HDC C HX SM1.5AG	Ausführung
Best.-Nr.	1002910000	Schwere Steckverbinder, Crimpkontakt, MixMate, Stift,
GTIN (EAN)	4032248697090	Leiteranschlussquerschnitt, max.: 1.5, gedreht, Kupferlegierung
VPE	25 ST	
Art	HDC C HX SM2.5AG	Ausführung
Best.-Nr.	1002920000	Schwere Steckverbinder, Crimpkontakt, MixMate, Stift,
GTIN (EAN)	4032248697106	Leiteranschlussquerschnitt, max.: 2.5, gedreht, Kupferlegierung
VPE	25 ST	
Art	HDC C HX SM4.0AG	Ausführung
Best.-Nr.	1002930000	Schwere Steckverbinder, Crimpkontakt, MixMate, Stift,
GTIN (EAN)	4032248697212	Leiteranschlussquerschnitt, max.: 4, gedreht, Kupferlegierung
VPE	25 ST	
Art	HDC C HX SM6.0AG	Ausführung
Best.-Nr.	1002940000	Schwere Steckverbinder, Crimpkontakt, MixMate, Stift,
GTIN (EAN)	4032248697229	Leiteranschlussquerschnitt, max.: 6, gedreht, Kupferlegierung
VPE	25 ST	
Art	HDC C MHX SM10.0AG	Ausführung
Best.-Nr.	2494550000	Schwere Steckverbinder, Crimpkontakt, MHX, Stift,
GTIN (EAN)	4050118504521	Leiteranschlussquerschnitt, max.: 8, gedreht, Kupferlegierung
VPE	25 ST	

Standard



Allgemeine Bestelldaten

Art	HDC MF 6B AB	Ausführung
Best.-Nr.	1428920000	Frame
GTIN (EAN)	4050118233414	
VPE	1 ST	

HDC MHX 2 MC**Weidmüller Interface GmbH & Co. KG**
Klingenbergstraße 26
D-32758 Detmold
Germany

www.weidmueller.com

Zubehör

Art	HDC MF 6B BA	Ausführung
Best.-Nr.	1428940000	Frame
GTIN (EAN)	4050118233353	
VPE	1 ST	
Art	HDC MF 10B AC	Ausführung
Best.-Nr.	1428960000	Frame
GTIN (EAN)	4050118233223	
VPE	1 ST	
Art	HDC MF 10B CA	Ausführung
Best.-Nr.	1428980000	Frame
GTIN (EAN)	4050118233278	
VPE	1 ST	
Art	HDC MF 16B AD	Ausführung
Best.-Nr.	1429010000	Frame
GTIN (EAN)	4050118233315	
VPE	1 ST	
Art	HDC MF 16B DA	Ausführung
Best.-Nr.	1429030000	Frame
GTIN (EAN)	4050118233407	
VPE	1 ST	
Art	HDC MF 24B AF	Ausführung
Best.-Nr.	1429050000	Frame
GTIN (EAN)	4050118233285	
VPE	1 ST	
Art	HDC MF 24B FA	Ausführung
Best.-Nr.	1429070000	Frame
GTIN (EAN)	4050118233520	
VPE	1 ST	

HDC MHX 2 MC

Weidmüller Interface GmbH & Co. KG
 Klingenbergstraße 26
 D-32758 Detmold
 Germany

www.weidmueller.com

Gegenstücke

Elektrische Module



Flexibel

Die vier Modulbaugrößen ermöglichen individuelle und maximal platzsparende Steckerlösungen. Zudem sorgt das verkleinerte Rastermaß für Bauformoptimierung.

Allgemeine Bestelldaten

Art	HDC MHX 2 FAS	Ausführung
Best.-Nr.	2748330000	Powermodul, 690 V, 40 A, Polzahl: 2, Axialschraubanschluss, Buchse,
GTIN (EAN)	4050118891102	Benötigte Steckplätze: 1
VPE	2 ST	
Art	HDC MHX 2 FC	Ausführung
Best.-Nr.	2748350000	Powermodul, 830 V, 40 A, Polzahl: 2, Crimpanschluss, Buchse,
GTIN (EAN)	4050118890983	Benötigte Steckplätze: 1
VPE	5 ST	