

HDC MHX 2 FAS

Weidmüller Interface GmbH & Co. KG
Klingenbergstraße 26
D-32758 Detmold
Germany

www.weidmueller.com



Flexibel

Die vier Modulbaugrößen ermöglichen individuelle und maximal platzsparende Steckerlösungen. Zudem sorgt das verkleinerte Rastermaß für Bauformoptimierung.

Allgemeine Bestelldaten

Ausführung	Powermodul, 690 V, 40 A, Polzahl: 2, Axialschraubanschluss, Buchse, Benötigte Steckplätze: 1
Best.-Nr.	2748330000
Art	HDC MHX 2 FAS
GTIN (EAN)	4050118891102
VPE	2 ST

HDC MHX 2 FAS

Weidmüller Interface GmbH & Co. KG
 Klingenbergstraße 26
 D-32758 Detmold
 Germany

www.weidmueller.com

Technische Daten

Zulassungen

Zulassungen



ROHS	Konform
UL File Number Search	UL Webseite
Zertifikat-Nr. (UR)	E92202
Zertifikat-Nr. (cURus)	E310075

Abmessungen und Gewichte

Tiefe	34 mm	Tiefe (inch)	1.3386 inch
Höhe	33.5 mm	Höhe (inch)	1.3189 inch
Breite	34.2 mm	Breite (inch)	1.3465 inch
Nettogewicht	28 g		

Temperaturen

Grenztemperatur -40 °C ... 125 °C

Umweltanforderungen

RoHS-Konformitätsstatus	Konform mit Ausnahme
RoHS-Ausnahme (falls zutreffend/ bekannt)	6c
REACH SVHC	Lead 7439-92-1
SCIP	fa505316-3e43-4ad0-930c-360dfdbe182a

Allgemeine Daten

Polzahl	2	Brennbarkeitsklasse nach UL 94	V-0
Steckzyklen	≥ 500	Typ	Buchse
Überspannungskategorie	III	Verschmutzungsgrad	3
Werkstoff	Polycarbonat	Baureihe	ModuPlug
Bemessungsspannung (DIN EN 61984)	690 V	Bemessungsspannung nach UL/CSA	600 V
Bemessungsstoßspannung (DIN EN 61984)	8 kV	Bemessungsstrom (DIN EN 61984)	40 A
Benötigte Steckplätze	1		

Anschlussdaten PE

Anschlussart PE Schraubanschluss über Modulrahmen

Ausführung

Anschlussart	Axialschraubanschluss	Leiteranschlussquerschnitt, max.	10 mm ²
Leiteranschlussquerschnitt, min.	2.5 mm ²		

Leistungskontakt

Anzugsdrehmoment, Leistungskontakt, 2 Nm
 max.
 Anzugsdrehmoment, Leistungskontakt, 1.5 Nm
 min.

HDC MHX 2 FAS**Weidmüller Interface GmbH & Co. KG**

Klingenbergstraße 26

D-32758 Detmold

Germany

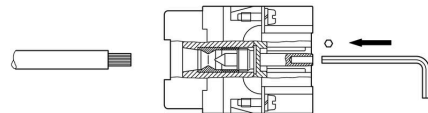
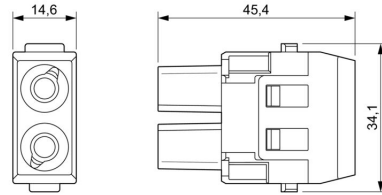
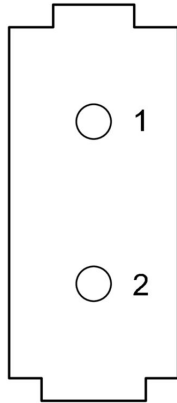
www.weidmueller.com**Technische Daten**

Klemmbereich, Leistungskontakt, max.	10 mm ²	
Klemmbereich, Leistungskontakt, min.	2.5 mm ²	
Max. Anzugdrehmoment gemäß Leitungsdurchmesser	Leiterquerschnitt, min.	2.5 mm ²
	Leiterquerschnitt, max.	4 mm ²
	Anzugdrehmoment, max.	1.5 Nm
	Leiterquerschnitt, min.	6 mm ²
	Leiterquerschnitt, max.	10 mm ²
	Anzugdrehmoment, max.	2 Nm
Abisolierlänge gemäß Kabeldurchmesser	Leitungsdurchmesser, max.	4.8 mm
	Abisolierlänge	9.00 mm
	Leitungsdurchmesser, max.	6.5 mm
	Abisolierlänge	11.00 mm
Innensechskant	2 mm	

Klassifikationen

ETIM 8.0	EC000438	ETIM 9.0	EC000438
ETIM 10.0	EC000438	ECLASS 14.0	27-44-02-17
ECLASS 15.0	27-44-02-17		

Zeichnungen



HDC MHX 2 FAS

Weidmüller Interface GmbH & Co. KG
 Klingenbergstraße 26
 D-32758 Detmold
 Germany

Zubehör

www.weidmueller.com

Standard



Allgemeine Bestelldaten

Art	HDC MF 6B AB	Ausführung
Best.-Nr.	1428920000	Frame
GTIN (EAN)	4050118233414	
VPE	1 ST	
Art	HDC MF 6B BA	Ausführung
Best.-Nr.	1428940000	Frame
GTIN (EAN)	4050118233353	
VPE	1 ST	
Art	HDC MF 10B AC	Ausführung
Best.-Nr.	1428960000	Frame
GTIN (EAN)	4050118233223	
VPE	1 ST	
Art	HDC MF 10B CA	Ausführung
Best.-Nr.	1428980000	Frame
GTIN (EAN)	4050118233278	
VPE	1 ST	
Art	HDC MF 16B AD	Ausführung
Best.-Nr.	1429010000	Frame
GTIN (EAN)	4050118233315	
VPE	1 ST	
Art	HDC MF 16B DA	Ausführung
Best.-Nr.	1429030000	Frame
GTIN (EAN)	4050118233407	
VPE	1 ST	
Art	HDC MF 24B AF	Ausführung
Best.-Nr.	1429050000	Frame
GTIN (EAN)	4050118233285	
VPE	1 ST	
Art	HDC MF 24B FA	Ausführung
Best.-Nr.	1429070000	Frame
GTIN (EAN)	4050118233520	
VPE	1 ST	

HDC MHX 2 FAS

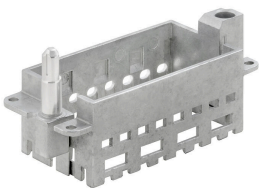
Weidmüller Interface GmbH & Co. KG
Klingenbergstraße 26
D-32758 Detmold
Germany

Zubehör

www.weidmueller.com

Mit langem Führungsstift**Allgemeine Bestelldaten**

Art	HDC MFGL 10B AC	Ausführung
Best.-Nr.	2736990000	Frame
GTIN (EAN)	4050118823042	
VPE	1 ST	
Art	HDC MFGL 6B AB	Ausführung
Best.-Nr.	2736970000	Frame
GTIN (EAN)	4050118823035	
VPE	1 ST	
Art	HDC MFGL 24B FA	Ausführung
Best.-Nr.	2737040000	Frame
GTIN (EAN)	4050118823097	
VPE	1 ST	

Mit kurzem Führungsstift**Allgemeine Bestelldaten**

Art	HDC MFGS 16B DA	Ausführung
Best.-Nr.	2736940000	Frame
GTIN (EAN)	4050118823004	
VPE	1 ST	
Art	HDC MFGS 24B AF	Ausführung
Best.-Nr.	2736950000	Frame
GTIN (EAN)	4050118823011	
VPE	1 ST	

HDC MHX 2 FAS

Weidmüller Interface GmbH & Co. KG
Klingenbergstraße 26
D-32758 Detmold
Germany

www.weidmueller.com

Zubehör

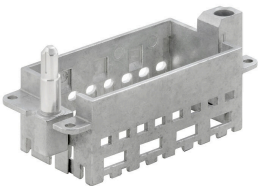
Mit langem Führungsstift



Allgemeine Bestelldaten

Art	HDC MFGL 16B DA	Ausführung
Best.-Nr.	2737020000	Frame
GTIN (EAN)	4050118823073	
VPE	1 ST	

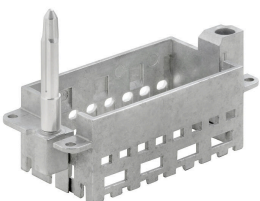
Mit kurzem Führungsstift



Allgemeine Bestelldaten

Art	HDC MFGL 16B DA	Ausführung
Best.-Nr.	2737020000	Frame
GTIN (EAN)	4050118822298	
VPE	1 ST	

Mit langem Führungsstift



Allgemeine Bestelldaten

Art	HDC MFGL 16B AD	Ausführung
Best.-Nr.	2737010000	Frame
GTIN (EAN)	4050118823066	
VPE	1 ST	

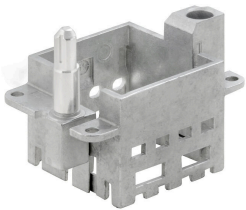
HDC MHX 2 FAS

Weidmüller Interface GmbH & Co. KG
 Klingenbergstraße 26
 D-32758 Detmold
 Germany

Zubehör

www.weidmueller.com

Mit kurzem Führungsstift



Allgemeine Bestelldaten

Art	HDC MFGS 6B AB	Ausführung
Best.-Nr.	2736890000	Frame
GTIN (EAN)	4050118822250	
VPE	1 ST	
Art	HDC MFGS 24B FA	Ausführung
Best.-Nr.	2736960000	Frame
GTIN (EAN)	4050118823028	
VPE	1 ST	
Art	HDC MFGS 10B AC	Ausführung
Best.-Nr.	2736910000	Frame
GTIN (EAN)	4050118822274	
VPE	1 ST	

Mit langem Führungsstift



Allgemeine Bestelldaten

Art	HDC MFGL 24B AF	Ausführung
Best.-Nr.	2737030000	Frame
GTIN (EAN)	4050118823080	
VPE	1 ST	
Art	HDC MFGL 10B CA	Ausführung
Best.-Nr.	2737000000	Frame
GTIN (EAN)	4050118823059	
VPE	1 ST	

HDC MHX 2 FAS

Weidmüller Interface GmbH & Co. KG
Klingenbergstraße 26
D-32758 Detmold
Germany

Zubehör

www.weidmueller.com

Mit kurzem Führungsstift



Allgemeine Bestelldaten

Art	HDC MFGS 6B BA	Ausführung
Best.-Nr.	2736900000	Frame
GTIN (EAN)	4050118822267	
VPE	1 ST	
Art	HDC MFGS 10B CA	Ausführung
Best.-Nr.	2736920000	Frame
GTIN (EAN)	4050118822281	
VPE	1 ST	

Mit langem Führungsstift



Allgemeine Bestelldaten

Art	HDC MFGL 6B BA	Ausführung
Best.-Nr.	2736980000	Frame
GTIN (EAN)	4050118822908	
VPE	1 ST	

HDC MHX 2 FAS

Weidmüller Interface GmbH & Co. KG
 Klingenbergstraße 26
 D-32758 Detmold
 Germany

Gegenstücke

www.weidmueller.com

Elektrische Module



Flexibel
 Die vier Modulbaugrößen ermöglichen individuelle und maximal platzsparende Steckerlösungen. Zudem sorgt das verkleinerte Rastermaß für Bauformoptimierung.

Allgemeine Bestelldaten

Art	HDC MHX 2 MAS	Ausführung
Best.-Nr.	2748320000	Powermodul, 690 V, 40 A, Polzahl: 2, Axialschraubanschluss, Stift,
GTIN (EAN)	4050118891027	Benötigte Steckplätze: 1
VPE	2 ST	
Art	HDC MHX 2 MC	Ausführung
Best.-Nr.	2748340000	Powermodul, 830 V, 40 A, Polzahl: 2, Crimpanschluss, Stift, Benötigte
GTIN (EAN)	4050118890990	Steckplätze: 1
VPE	5 ST	