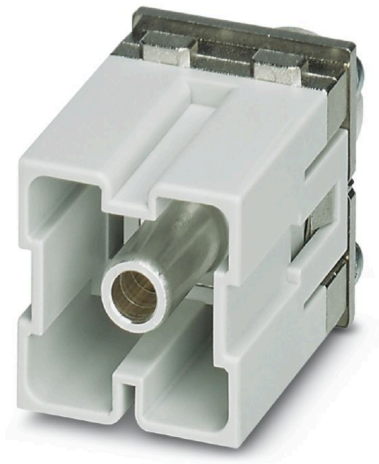


HDC MHP 200 PE MAS**Weidmüller Interface GmbH & Co. KG**

Klingenbergstraße 26

D-32758 Detmold

Germany

www.weidmueller.com**Flexibel**

Die vier Modulbaugrößen ermöglichen individuelle und maximal platzsparende Steckerlösungen. Zudem sorgt das verkleinerte Rastermaß für Bauformoptimierung.

Allgemeine Bestelldaten

Ausführung	Powermodul, 1000 V, 200 A, Polzahl: 1, Axialschraubanschluss, Stift, Benötigte Steckplätze: 2
Best.-Nr.	2748260000
Art	HDC MHP 200 PE MAS
GTIN (EAN)	4050118890891
VPE	2 ST

HDC MHP 200 PE MAS

Weidmüller Interface GmbH & Co. KG

Klingenbergstraße 26

D-32758 Detmold

Germany

www.weidmueller.com

Technische Daten

Zulassungen

Zulassungen



ROHS	Konform
UL File Number Search	UL Webseite
Zertifikat-Nr. (UR)	E92202
Zertifikat-Nr. (cURus)	E310075

Abmessungen und Gewichte

Tiefe	34.2 mm	Tiefe (inch)	1.3465 inch
Höhe	60 mm	Höhe (inch)	2.3622 inch
Breite	34.2 mm	Breite (inch)	1.3465 inch
Nettogewicht	89.5 g		

Temperaturen

Grenztemperatur	-40 °C ... 125 °C
-----------------	-------------------

Umweltanforderungen

RoHS-Konformitätsstatus	Konform mit Ausnahme
RoHS-Ausnahme (falls zutreffend/ bekannt)	6c
REACH SVHC	Lead 7439-92-1
SCIP	fa505316-3e43-4ad0-930c-360dfdbe182a

Allgemeine Daten

Polzahl	1	Brennbarkeitsklasse nach UL 94	V-0
Steckzyklen	≥ 500	Typ	Stift
Verschmutzungsgrad	3	Werkstoff	Polycarbonat
Bemessungsspannung (DIN EN 61984)	1000 V	Bemessungsstoßspannung (DIN EN 61984)	8 kV
Bemessungsstrom (DIN EN 61984)	200 A	Benötigte Steckplätze	2

Ausführung

Anschlussart	Axialschraubanschluss	Leiteranschlussquerschnitt, max.	70 mm²
Leiteranschlussquerschnitt, min.	25 mm²		

Leistungskontakt

Klemmbereich, Leistungskontakt, max.	70 mm²	
Klemmbereich, Leistungskontakt, min.	25 mm²	
Max. Anzugdrehmoment gemäß Leitungsdurchmesser	Leiterquerschnitt, min.	25 mm²
	Leiterquerschnitt, max.	70 mm²
	Anzugdrehmoment, max.	8 Nm
	Leiterquerschnitt, max.	50 mm²
	Anzugdrehmoment, max.	9 Nm
	Leiterquerschnitt, max.	70 mm²
	Anzugdrehmoment, max.	10 Nm
Abisolierlänge gemäß Kabeldurchmesser	Leitungsdurchmesser, max.	12 mm
	Abisolierlänge	15.00 mm

HDC MHP 200 PE MAS**Weidmüller Interface GmbH & Co. KG**

Klingenbergstraße 26

D-32758 Detmold

Germany

www.weidmueller.com**Technische Daten**

Leitungsdurchmesser, max.	16 mm
Abisolierlänge	19.00 mm

Klassifikationen

ETIM 8.0	EC000438	ETIM 9.0	EC000438
ETIM 10.0	EC000438	ECLASS 14.0	27-44-02-17
ECLASS 15.0	27-44-02-17		

HDC MHP 200 PE MAS

Weidmüller Interface GmbH & Co. KG
Klingenbergstraße 26
D-32758 Detmold
Germany

www.weidmueller.com

Zeichnungen

