

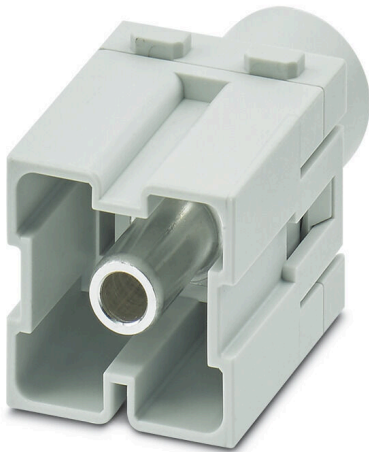
HDC MHP 200 MAS**Weidmüller Interface GmbH & Co. KG**

Klingenbergstraße 26

D-32758 Detmold

Germany

www.weidmueller.com

**Flexibel**

Die vier Modulbaugrößen ermöglichen individuelle und maximal platzsparende Steckerlösungen. Zudem sorgt das verkleinerte Rastermaß für Bauformoptimierung.

Allgemeine Bestelldaten

Ausführung	Powermodul, 1000 V, 200 A, Polzahl: 1, Axialschraubanschluss, Stift, Benötigte Steckplätze: 2
Best.-Nr.	2748240000
Art	HDC MHP 200 MAS
GTIN (EAN)	4050118891058
VPE	2 ST

HDC MHP 200 MAS

Weidmüller Interface GmbH & Co. KG
 Klingenbergstraße 26
 D-32758 Detmold
 Germany

www.weidmueller.com

Technische Daten

Zulassungen

Zulassungen



ROHS	Konform
UL File Number Search	UL Webseite
Zertifikat-Nr. (UR)	E92202
Zertifikat-Nr. (cURus)	E310075

Abmessungen und Gewichte

Tiefe	34.2 mm	Tiefe (inch)	1.3465 inch
Höhe	60 mm	Höhe (inch)	2.3622 inch
Breite	34.2 mm	Breite (inch)	1.3465 inch
Nettogewicht	61.4 g		

Temperaturen

Grenztemperatur -40 °C ... 125 °C

Umweltanforderungen

RoHS-Konformitätsstatus	Konform mit Ausnahme
RoHS-Ausnahme (falls zutreffend/ bekannt)	6c
REACH SVHC	Lead 7439-92-1
SCIP	fa505316-3e43-4ad0-930c-360dfdbe182a

Allgemeine Daten

Polzahl	1	Brennbarkeitsklasse nach UL 94	V-0
Steckzyklen	≥ 500	Typ	Stift
Überspannungskategorie	III	Verschmutzungsgrad	3
Werkstoff	Polycarbonat	Baureihe	ModuPlug
Bemessungsspannung (DIN EN 61984)	1000 V	Bemessungsspannung nach UL/CSA	600 V
Bemessungsstoßspannung (DIN EN 61984)	8 kV	Bemessungsstrom (DIN EN 61984)	200 A
Benötigte Steckplätze	2		

Anschlussdaten PE

Anschlussart PE Schraubanschluss über Modulrahmen

Ausführung

Anschlussart	Axialschraubanschluss	Leiteranschlussquerschnitt, max.	70 mm ²
Leiteranschlussquerschnitt, min.	25 mm ²		

Leistungskontakt

Klemmbereich, Leistungskontakt, max.	70 mm ²	
Klemmbereich, Leistungskontakt, min.	25 mm ²	
Max. Anzugdrehmoment gemäß Leitungsdurchmesser	Leiterquerschnitt, min.	25 mm ²
	Leiterquerschnitt, max.	35 mm ²

HDC MHP 200 MAS**Weidmüller Interface GmbH & Co. KG**

Klingenbergstraße 26

D-32758 Detmold

Germany

www.weidmueller.com**Technische Daten**

	Anzugdrehmoment, max.	8 Nm
	Leiterquerschnitt, max.	50 mm ²
	Anzugdrehmoment, max.	9 Nm
	Leiterquerschnitt, max.	70 mm ²
	Anzugdrehmoment, max.	10 Nm
Abisolierlänge gemäß Kabeldurchmesser	Leitungsdurchmesser, max.	12 mm
	Abisolierlänge	15.00 mm
	Leitungsdurchmesser, max.	16 mm
	Abisolierlänge	19.00 mm

Klassifikationen

ETIM 8.0	EC000438	ETIM 9.0	EC000438
ETIM 10.0	EC000438	ECLASS 14.0	27-44-02-17
ECLASS 15.0	27-44-02-17		

Zeichnungen

