

FFP D1/50H S1 B TY

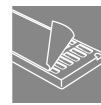
Weidmüller Interface GmbH & Co. KG

Klingenbergstraße 26

D-32758 Detmold

Germany

www.weidmueller.com



OMNIMATE® - Board-to-Board-Steckverbinder
Flexible Konstruktion von Kompaktgeräten
Der Einsatz zukunftssicherer Kontaktsysteme sowie die Optimierung von Fertigungsprozessen werden bei der Entwicklung effizienter Industriegeräte, insbesondere in der Industry 4.0, immer wichtiger. OMNIMATE® Board-to-Board-Steckverbinder besitzen ein 1,27-mm-Raster und bieten dank unterschiedlicher Ausführungen maximale Flexibilität.

- Flexible Gerätekonstruktion - Industrietaugliche Packungsdichte gepaart mit hochflexiblen Verbindungskombinationen (Mezzanine, Mother-to-Daughter, Erweiterungskarte, Cable-to-Board)
- Automation-Ready - Entwickelt für die Automatenbestückung mit hochpräziser Kontakt-Koplanarität und SMT-Fixierung
- Zuverlässiger Kontakt - Bis zu 500 Steckzyklen durch industrietaugliche Goldoberfläche (PdNi-Au)
- Process-Ready - Hochleistungsfähiges LCP-Material für Reflow-Löten
- Skalierbarkeit - Unterschiedliche Höhen mit hoher Kontaktüberlappung gewährleisten unterschiedliche Lösungen mit 12–80 Polen.
- Robuste Miniaturisierung - einfache und sichere Verbindung auch bei ungünstigen Steckbedingungen – z. B. Schrägstellung oder Versatz.

Allgemeine Bestelldaten

Ausführung	Leiterplattensteckverbinder, Buchsenstecker, Raster in mm (P): 1.27 mm, Polzahl: 50, Tray (Handbestückung)
Best.-Nr.	2747580000
Art	FFP D1/50H S1 B TY
GTIN (EAN)	4050118896152
VPE	75 ST
Produkt-Kennzahlen	IEC: / 1.9 A UL: 150 V / 1 A / AWG 30 sol - AWG 30 sol
Verpackung	Tray (Handbestückung)

FFP D1/50H S1 B TY

Weidmüller Interface GmbH & Co. KG

Klingenbergstraße 26

D-32758 Detmold

Germany

www.weidmueller.com

Technische Daten

Zulassungen

Zulassungen



ROHS	Konform
UL File Number Search	UL Webseite
Zertifikat-Nr. (cURus)	E92202

Abmessungen und Gewichte

Tiefe	5.6 mm	Tiefe (inch)	0.2205 inch
Höhe	14.05 mm	Höhe (inch)	0.5531 inch
Breite	39.53 mm	Breite (inch)	1.5563 inch
Nettogewicht	4.53 g		

Umweltanforderungen

RoHS-Konformitätsstatus	Konform ohne Ausnahme
REACH SVHC	Keine SVHC über 0,1 Gew.-%

Systemkennwerte

Produktfamilie	OMNIMATE Signal – Board-to-Board	Anschlussart	Schneidklemmanschluss IDC
Leiteranschluss technik	IDC-Anschluss	Raster in mm (P)	1.27 mm
Raster in Zoll (P)	0.050 "	Leiterabgangsrichtung	90°/270°
Polzahl	50	Anzahl Reihen	1
Polreihenanzahl	2	Schutzart	IP20
Durchgangswiderstand	<25 mΩ	Steckzyklen	500
Steckkraft/Pol, max.	0.6 N	Ziehkraft/Pol, max.	0.6 N

Werkstoffdaten

Isolierstoff	LCP	Farbe	schwarz
Farbtabelle (ähnlich)	RAL 9011	Isolierstoffgruppe	IIIa
Isolationswiderstand	$\geq 10^{10} \Omega$	Moisture Level (MSL)	1
Brennbarkeitsklasse nach UL 94	V-0	Kontaktbasismaterial	Kupferlegierung
Kontaktmaterial	Cu-leg	Kontaktoberfläche	Ni/Au
Schichtaufbau - Steckkontakt	$\geq 2 \mu\text{m Ni} / \geq 0.4 \mu\text{m PdNi} / \geq 0.05 \mu\text{m Au}$	Lagertemperatur, min.	-40 °C
Lagertemperatur, max.	70 °C	Betriebstemperatur, min.	-55 °C
Betriebstemperatur, max.	125 °C		

Anschließbare Leiter

Leiteranschlussquerschnitt AWG, min.	AWG 30/1, 30/7	Leiteranschlussquerschnitt AWG, max.	AWG 30/1, 30/7
Außendurchmesser der Isolation, min.	0.55 mm	Außendurchmesser der Isolation, max.	0.75 mm

Bemessungsdaten nach IEC

Bemessungsstrom, min. Polzahl (Tu=20°C)	1.9 A	Bemessungsstrom, max. Polzahl (Tu=20°C)	2.3 A
Bemessungsstrom, min. Polzahl (Tu=40°C)	2.5 A	Kriechstrecke, min.	0.4 mm
Luftstrecke, min.	0.4 mm		

Technische Daten

Nenn Daten nach UL 1977

Hinweis zu den Zulassungswerten	Angaben sind Maximalwerte, Details siehe Zulassungs-Zertifikat.	Bemessungsspannung (UL 1977) (veraltet)	150 V
Bemessungsstrom (UL 1977) (veraltet)	1 A	AWG-Leiter, min. (UL 1977)	30 sol
AWG-Leiter, max. (UL 1977)	30 sol		

Verpackungen

Verpackung	Tray (Handbestückung)	VPE Länge	350.00 mm
VPE Breite	340.00 mm	VPE Höhe	135.00 mm

Wichtiger Hinweis

IPC-Konformität	Konformität: Die Produkte werden nach international anerkannten Standards und Normen entwickelt, gefertigt und ausgeliefert und entsprechen den zugesicherten Eigenschaften im Datenblatt bzw. erfüllen dekorative Eigenschaften in Anlehnung der IPC-A-610 „Class2“. Darüber hinaus gehende Ansprüche an die Produkte können auf Anfrage bewertet werden.		
Hinweise			

Klassifikationen

ETIM 8.0	EC002638	ETIM 9.0	EC002638
ETIM 10.0	EC002638	ECLASS 14.0	27-46-02-02
ECLASS 15.0	27-46-02-02		

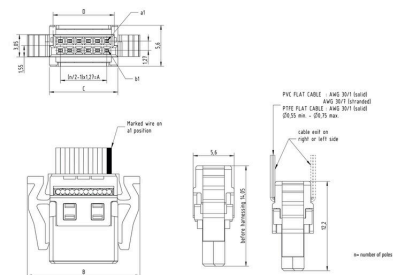
Zeichnungen



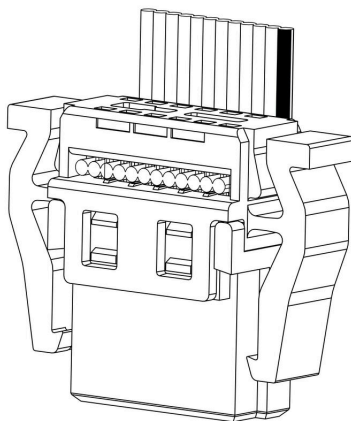
With optional strain relief

Maßbild

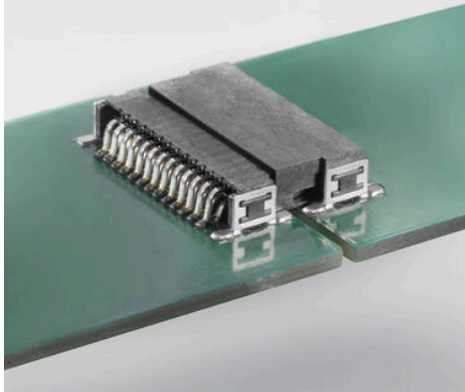
Type	Size	No. of poles	A	B	C	D	E
FPP 01/200 S 1 B T Y	2747530000	12	6.95	15.4	0.37	8.37	15
FPP 01/1600 S 1 B T Y	2747530000	16	8.89	17.94	11.91	10.91	15
FPP 01/2000 S 1 B T Y	2747560000	20	11.43	20.49	14.46	13.46	15
FPP 01/2000 S 1 B T Y	2747560000	26	15.24	24.29	18.26	17.26	15
FPP 01/3200 S 1 B T Y	2747560000	32	18.05	28.1	22.07	21.07	15
FPP 01/4000 S 1 B T Y	2747570000	40	24.13	33.18	27.15	26.15	15
FPP 01/5000 S 1 B T Y	2747580000	50	30.48	39.53	33.5	32.5	15
FPP 01/6000 S 1 B T Y	2747590000	60	41.91	50.90	44.83	43.83	16.2
FPP 01/8000 S 1 B T Y	2747600000	80	45.53	58.58	56.68	51.55	16.2



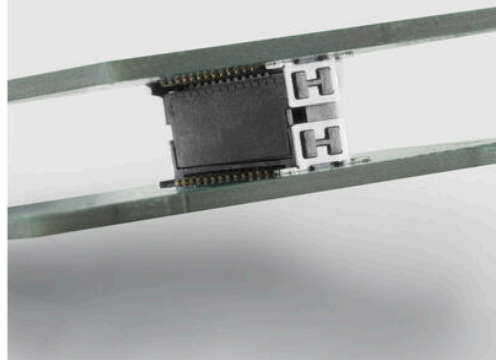
Detailzeichnung



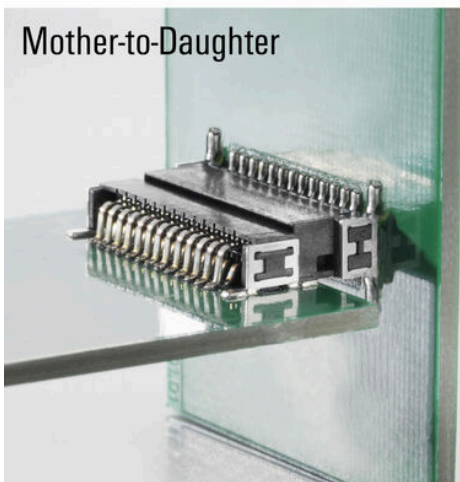
Extender-Board



Mezzanine

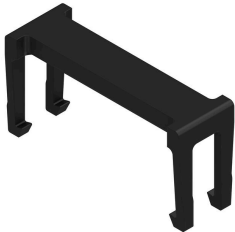


Mother-to-Daughter



Board-to-Wire



Zubehör**FC/FFP – Zugentlastung (Zubehör)****OMNIMATE® - Board-to-Board-Steckverbinder****Flexible Konstruktion von Kompaktgeräten**

Der Einsatz zukunftsicherer Kontaktsysteme sowie die Optimierung von Fertigungsprozessen werden bei der Entwicklung effizienter Industriegeräte, insbesondere in der Industry 4.0, immer wichtiger. OMNIMATE® Board-to-Board-Steckverbinder besitzen ein 1,27-mm-Raster und bieten dank unterschiedlicher Ausführungen maximale Flexibilität.

- Flexible Gerätekonstruktion - Industrietaugliche Packungsdichte gepaart mit hochflexiblen Verbindungskombinationen (Mezzanine, Mother-to-Daughter, Erweiterungskarte, Cable-to-Board)
- Automation-Ready - Entwickelt für die Automatenbestückung mit hochpräziser Kontakt-Koplanarität und SMT-Fixierung
- Zuverlässiger Kontakt - Bis zu 500 Steckzyklen durch industrietaugliche Goldoberfläche (PdNi-Au)
- Process-Ready - Hochleistungsfähiges LCP-Material für Reflow-Löten
- Skalierbarkeit - Unterschiedliche Höhen mit hoher Kontaktüberlappung gewährleisten unterschiedliche Lösungen mit 12–80 Polen.
- Robuste Miniaturisierung - einfache und sichere Verbindung auch bei ungünstigen Steckbedingungen – z. B. Schrägstellung oder Versatz.

Allgemeine Bestelldaten

Art	FC/FFP ZE/50 B BX	Ausführung
Best.-Nr.	2853150000	Leiterplattensteckverbinder, Zubehör, Raster in mm (P): 1.27 mm,
GTIN (EAN)	4064675476016	Polzahl: 50, Box
VPE	50 ST	

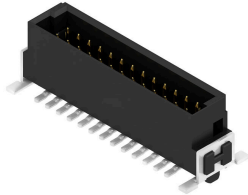
Gegenstücke**FMH – Stiftleiste, Leiterplattenanschluss****OMNIMATE® - Board-to-Board-Steckverbinder****Flexible Konstruktion von Kompaktgeräten**

Der Einsatz zukunftsicherer Kontaktsysteme sowie die Optimierung von Fertigungsprozessen werden bei der Entwicklung effizienter Industriegeräte, insbesondere in der Industry 4.0, immer wichtiger. OMNIMATE® Board-to-Board-Steckverbinder besitzen ein 1,27-mm-Raster und bieten dank unterschiedlicher Ausführungen maximale Flexibilität.

- Flexible Gerätekonstruktion - Industrietaugliche Packungsdichte gepaart mit hochflexiblen Verbindungskombinationen (Mezzanine, Mother-to-Daughter, Erweiterungskarte, Cable-to-Board)
- Automation-Ready - Entwickelt für die Automatenbestückung mit hochpräziser Kontaktkoplanarität und SMT-Fixierung
- Zuverlässiger Kontakt - Bis zu 500 Steckzyklen durch industrietaugliche Goldoberfläche (PdNi-Au)
- Process-Ready - Hochleistungsfähiges LCP-Material für Reflow-Löten
- Skalierbarkeit - Unterschiedliche Höhen mit hoher Kontaktüberlappung gewährleisten unterschiedliche Lösungen mit 12–80 Polen.
- Robuste Miniaturisierung - einfache und sichere Verbindung auch bei ungünstigen Steckbedingungen – z. B. Schrägstellung oder Versatz.

Allgemeine Bestelldaten

Art	FMH S1/50H F1 B RL	Ausführung
Best.-Nr.	2747220000	Leiterplattensteckverbinder, Stiftleiste, SMD-Lötanschluss, Raster in
GTIN (EAN)	4064675000990	mm (P): 1.27 mm, Polzahl: 50, 90°, Tape
VPE	560 ST	

Gegenstücke**FMH1 – Stiftleiste, Leiterplattenanschluss (Bauhöhe 1,75 mm)****OMNIMATE® - Board-to-Board-Steckverbinder****Flexible Konstruktion von Kompaktgeräten**

Der Einsatz zukunftsicherer Kontaktsysteme sowie die Optimierung von Fertigungsprozessen werden bei der Entwicklung effizienter Industriegeräte, insbesondere in der Industry 4.0, immer wichtiger. OMNIMATE® Board-to-Board-Steckverbinder besitzen ein 1,27-mm-Raster und bieten dank unterschiedlicher Ausführungen maximale Flexibilität.

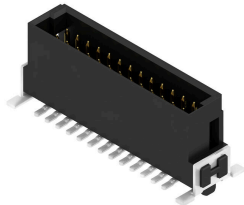
- Flexible Gerätekonstruktion - Industrietaugliche Packungsdichte gepaart mit hochflexiblen Verbindungskombinationen (Mezzanine, Mother-to-Daughter, Erweiterungskarte, Cable-to-Board)
- Automation-Ready - Entwickelt für die Automatenbestückung mit hochpräziser Kontakt-Koplanarität und SMT-Fixierung
- Zuverlässiger Kontakt - Bis zu 500 Steckzyklen durch industrietaugliche Goldoberfläche (PdNi-Au)
- Process-Ready - Hochleistungsfähiges LCP-Material für Reflow-Löten
- Skalierbarkeit - Unterschiedliche Höhen mit hoher Kontaktüberlappung gewährleisten unterschiedliche Lösungen mit 12–80 Polen.
- Robuste Miniaturisierung - einfache und sichere Verbindung auch bei ungünstigen Steckbedingungen – z. B. Schrägstellung oder Versatz.

Allgemeine Bestelldaten

Art	FMH1 S1/50V F1 B RL	Ausführung
Best.-Nr.	2747040000	Leiterplattensteckverbinder, Stiftleiste, SMD-Lötanschluss, Raster in
GTIN (EAN)	4064675001065	mm (P): 1.27 mm, Polzahl: 50, 180°, Tape
VPE	280 ST	

Gegenstücke

FMH3 – Stiftleiste, Leiterplattenanschluss (Bauhöhe 3,25 mm)



OMNIMATE® - Board-to-Board-Steckverbinder

Flexible Konstruktion von Kompaktgeräten

Der Einsatz zukunftsicherer Kontaktsysteme sowie die Optimierung von Fertigungsprozessen werden bei der Entwicklung effizienter Industriegeräte, insbesondere in der Industry 4.0, immer wichtiger. OMNIMATE® Board-to-Board-Steckverbinder besitzen ein 1,27-mm-Raster und bieten dank unterschiedlicher Ausführungen maximale Flexibilität.

- Flexible Gerätekonstruktion - Industrietaugliche Packungsdichte gepaart mit hochflexiblen Verbindungskombinationen (Mezzanine, Mother-to-Daughter, Erweiterungskarte, Cable-to-Board)
- Automation-Ready - Entwickelt für die Automatenbestückung mit hochpräziser Kontakt-Koplanarität und SMT-Fixierung
- Zuverlässiger Kontakt - Bis zu 500 Steckzyklen durch industrietaugliche Goldoberfläche (PdNi-Au)
- Process-Ready - Hochleistungsfähiges LCP-Material für Reflow-Löten
- Skalierbarkeit - Unterschiedliche Höhen mit hoher Kontaktüberlappung gewährleisten unterschiedliche Lösungen mit 12–80 Polen.
- Robuste Miniaturisierung - einfache und sichere Verbindung auch bei ungünstigen Steckbedingungen – z. B. Schrägstellung oder Versatz.

Allgemeine Bestelldaten

Art	FMH3 S1/50V F1 B RL	Ausführung
Best.-Nr.	2747130000	Leiterplattensteckverbinder, Stiftleiste, SMD-Lötanschluss, Raster in
GTIN (EAN)	4064675001461	mm (P): 1.27 mm, Polzahl: 50, 180°, Tape
VPE	280 ST	