

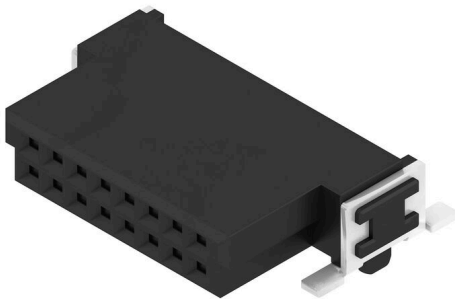
## FFH S1/16H F1 B RL

**Weidmüller Interface GmbH & Co. KG**

Klingenbergstraße 26  
D-32758 Detmold  
Germany

[www.weidmueller.com](http://www.weidmueller.com)

### Produktbild



OMNIMATE® - Board-to-Board-Steckverbinder  
Flexible Konstruktion von Kompaktgeräten  
Der Einsatz zukunftssicherer Kontaktsysteme sowie die Optimierung von Fertigungsprozessen werden bei der Entwicklung effizienter Industriegeräte, insbesondere in der Industry 4.0, immer wichtiger. OMNIMATE® Board-to-Board-Steckverbinder besitzen ein 1,27-mm-Raster und bieten dank unterschiedlicher Ausführungen maximale Flexibilität.

- Flexible Gerätekonstruktion - Industrietaugliche Packungsdichte gepaart mit hochflexiblen Verbindungskombinationen (Mezzanine, Mother-to-Daughter, Erweiterungskarte, Cable-to-Board)
- Automation-Ready - Entwickelt für die Automatenbestückung mit hochpräziser Kontakt-Koplanarität und SMT-Fixierung
- Zuverlässiger Kontakt - Bis zu 500 Steckzyklen durch industrietaugliche Goldoberfläche (PdNi-Au)
- Process-Ready - Hochleistungsfähiges LCP-Material für Reflow-Löten
- Skalierbarkeit - Unterschiedliche Höhen mit hoher Kontaktüberlappung gewährleisten unterschiedliche Lösungen mit 12–80 Polen.
- Robuste Miniaturisierung - einfache und sichere Verbindung auch bei ungünstigen Steckbedingungen – z. B. Schrägstellung oder Versatz.

### Allgemeine Bestelldaten

Ausführung	Leiterplattensteckverbinder, Buchsenleiste, SMD-Lötanschluss, Raster in mm (P): 1.27 mm, Polzahl: 16, 90°, Tape
Best.-Nr.	<a href="#">2747440000</a>
Art	FFH S1/16H F1 B RL
GTIN (EAN)	4064675000907
VPE	560 ST
Produkt-Kennzahlen	IEC: / 2.8 A UL: 150 V
Verpackung	Tape

## FFH S1/16H F1 B RL

Weidmüller Interface GmbH &amp; Co. KG

Klingenbergstraße 26

D-32758 Detmold

Germany

www.weidmueller.com

## Technische Daten

## Zulassungen

Zulassungen



ROHS Konform

UL File Number Search [UL Webseite](#)

Zertifikat-Nr. (cURus) E92202

## Abmessungen und Gewichte

Tiefe	10.9 mm	Tiefe (inch)	0.4291 inch
Höhe	3.7 mm	Höhe (inch)	0.1457 inch
Breite	15.24 mm	Breite (inch)	0.6 inch
Nettogewicht	2.9 g		

## Umweltanforderungen

RoHS-Konformitätsstatus	Konform ohne Ausnahme
REACH SVHC	Keine SVHC über 0,1 Gew.-%

## Systemkennwerte

Übertragungsrate	3,125 Gbit/s	Produktfamilie	OMNIMATE Signal – Board-to-Board
Anschlussart	Platinenanschluss	Montage auf der Leiterplatte	SMD-Lötanschluss
Raster in mm (P)	1.27 mm	Raster in Zoll (P)	0.050 "
Abgangswinkel	90°	Polzahl	16
Anzahl Lötstifte pro Pol	1	Koplanarität	0.1 mm
Anzahl Reihen	1	Polreihenanzahl	2
Schutzart	IP20	Durchgangswiderstand	<25 mΩ
Steckzyklen	500	Steckkraft/Pol, max.	0.6 N
Ziehkraft/Pol, max.	0.6 N		

## Werkstoffdaten

Isolierstoff	LCP	Farbe	schwarz
Farbtabelle (ähnlich)	RAL 9011	Isolierstoffgruppe	IIIa
Isolationswiderstand	$\geq 10^{10} \Omega$	Moisture Level (MSL)	1
Brennbarkeitsklasse nach UL 94	V-0	Kontaktbasismaterial	Kupferlegierung
Kontaktmaterial	Cu-leg	Kontaktoberfläche	Gold über Nickel
Schichtaufbau - Steckkontakt	$\geq 2 \mu\text{m Ni} / \geq 0.4 \mu\text{m PdNi} / \geq 0.05 \mu\text{m Au}$	Lagertemperatur, min.	-40 °C
Lagertemperatur, max.	70 °C	Betriebstemperatur, min.	-55 °C
Betriebstemperatur, max.	125 °C		

## Bemessungsdaten nach IEC

Bemessungsstrom, min. Polzahl (Tu=20°C)	2.8 A	Kriechstrecke, min.	0.4 mm
Luftstrecke, min.	0.4 mm		

## Nennwerten nach UL 1977

Hinweis zu den Zulassungswerten	Angaben sind Maximalwerte, Details siehe Zulassungs-Zertifikat.	Bemessungsspannung (UL 1977) (veraltet)	150 V
---------------------------------	---	---	-------

### Technische Daten

#### Verpackungen

Verpackung	Tape	VPE Länge	305.00 mm
VPE Breite	202.00 mm	VPE Höhe	25.00 mm

#### Wichtiger Hinweis

IPC-Konformität	Konformität: Die Produkte werden nach international anerkannten Standards und Normen entwickelt, gefertigt und ausgeliefert und entsprechen den zugesicherten Eigenschaften im Datenblatt bzw. erfüllen dekorative Eigenschaften in Anlehnung der IPC-A-610 „Class2“. Darüber hinaus gehende Ansprüche an die Produkte können auf Anfrage bewertet werden.
-----------------	--

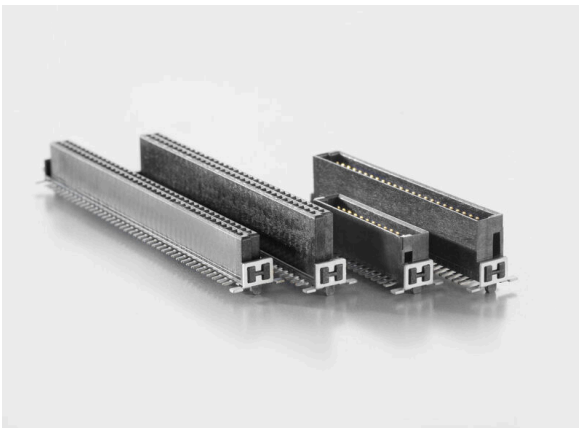
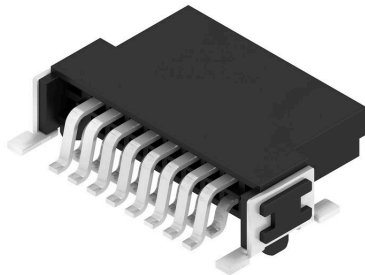
#### Hinweise

#### Klassifikationen

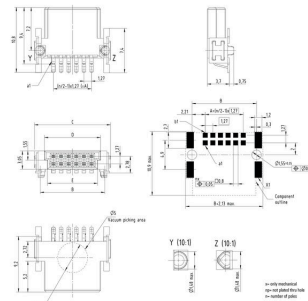
ETIM 8.0	EC002637	ETIM 9.0	EC002637
ETIM 10.0	EC002637	ECLASS 14.0	27-46-02-01
ECLASS 15.0	27-46-02-01		

## Zeichnungen

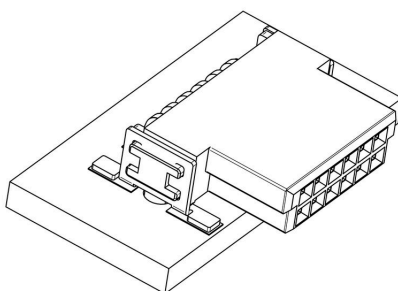
### Produktbild



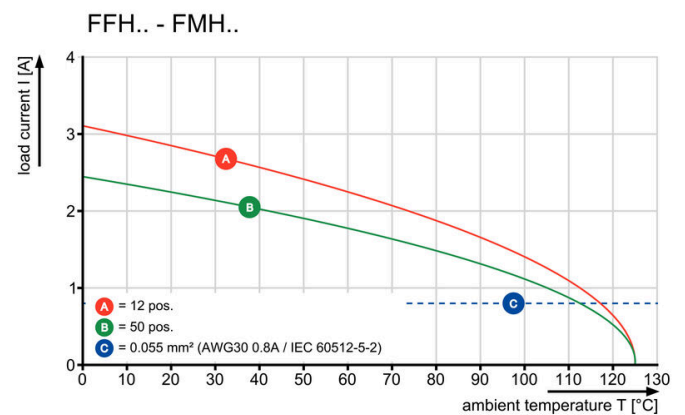
Type	Order no.	No. of poles	A	B	C	D	E
FFH S1/16H F1 B RL	2747430000	12	6,35	10,71	12,7	8,37	8,37
FFH S1/16H F1 B RL	2747430000	16	6,35	13,51	15,24	11,81	10,80
FFH S1/16H F1 B RL	2747430000	20	11,42	15,85	17,10	14,45	13,45
FFH S1/16H F1 B RL	2747430000	25	15,45	19,81	21,49	18,29	17,29
FFH S1/16H F1 B RL	2747430000	30	19,65	23,47	25,4	22,57	21,57
FFH S1/16H F1 B RL	2747430000	40	24,47	29,81	30,48	27,15	26,15
FFH S1/16H F1 B RL	2747430000	50	30,48	34,9	36,63	33,1	32,1
FFH S1/16H F1 B RL	2747430000	60	41,27	46,27	48,25	44,63	43,63
FFH S1/16H F1 B RL	2747430000	80	48,25	53,91	56,69	52,69	51,69



### Detailzeichnung

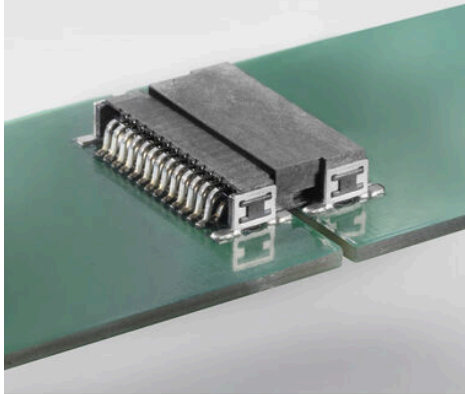


### Deratingkurve

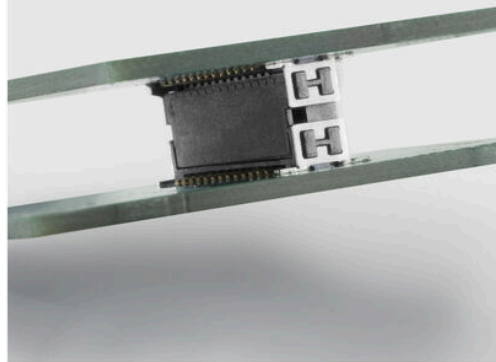


## Zeichnungen

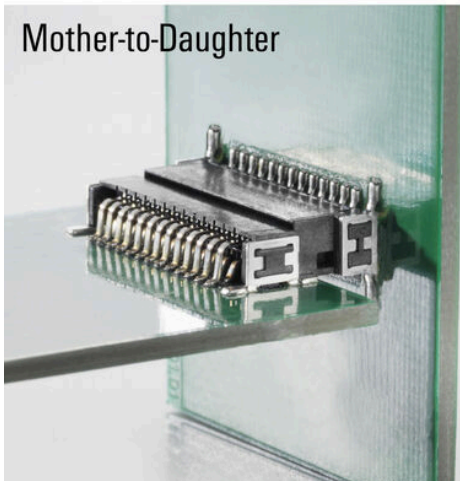
Extender-Board



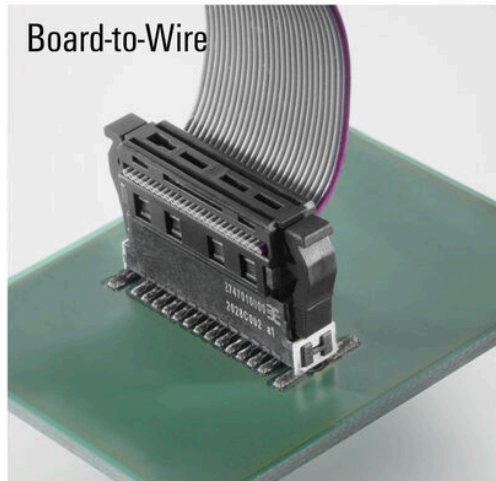
Mezzanine



Mother-to-Daughter



Board-to-Wire



## FFH S1/16H F1 B RL

Weidmüller Interface GmbH &amp; Co. KG

Klingenbergstraße 26

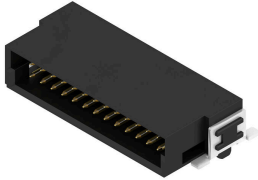
D-32758 Detmold

Germany

www.weidmueller.com

## Gegenstücke

## FMH – Stiftleiste, Leiterplattenanschluss



## OMNIMATE® - Board-to-Board-Steckverbinder

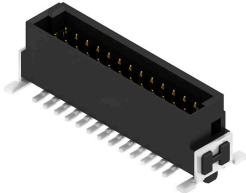
Flexible Konstruktion von Kompaktgeräten

Der Einsatz zukunftsicherer Kontaktsysteme sowie die Optimierung von Fertigungsprozessen werden bei der Entwicklung effizienter Industriegeräte, insbesondere in der Industry 4.0, immer wichtiger. OMNIMATE® Board-to-Board-Steckverbinder besitzen ein 1,27-mm-Raster und bieten dank unterschiedlicher Ausführungen maximale Flexibilität.

- Flexible Gerätekonstruktion - Industrietaugliche Packungsdichte gepaart mit hochflexiblen Verbindungskombinationen (Mezzanine, Mother-to-Daughter, Erweiterungskarte, Cable-to-Board)
- Automation-Ready - Entwickelt für die Automatenbestückung mit hochpräziser Kontakt-Koplanarität und SMT-Fixierung
- Zuverlässiger Kontakt - Bis zu 500 Steckzyklen durch industrietaugliche Goldoberfläche (PdNi-Au)
- Process-Ready - Hochleistungsfähiges LCP-Material für Reflow-Löten
- Skalierbarkeit - Unterschiedliche Höhen mit hoher Kontaktüberlappung gewährleisten unterschiedliche Lösungen mit 12–80 Polen.
- Robuste Miniaturisierung - einfache und sichere Verbindung auch bei ungünstigen Steckbedingungen – z. B. Schrägstellung oder Versatz.

## Allgemeine Bestelldaten

Art	FMH S1/16H F1 B RL	Ausführung
Best.-Nr.	<a href="#">2747170000</a>	Leiterplattensteckverbinder, Stiftleiste, SMD-Lötanschluss, Raster in
GTIN (EAN)	4064675001454	mm (P): 1.27 mm, Polzahl: 16, 90°, Tape
VPE	560 ST	

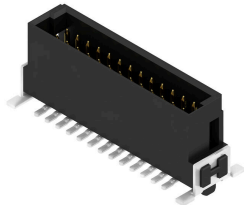
**Gegenstücke****FMH1 – Stiftleiste, Leiterplattenanschluss (Bauhöhe 1,75 mm)****OMNIMATE® - Board-to-Board-Steckverbinder****Flexible Konstruktion von Kompaktgeräten**

Der Einsatz zukunftsicherer Kontaktsysteme sowie die Optimierung von Fertigungsprozessen werden bei der Entwicklung effizienter Industriegeräte, insbesondere in der Industry 4.0, immer wichtiger. OMNIMATE® Board-to-Board-Steckverbinder besitzen ein 1,27-mm-Raster und bieten dank unterschiedlicher Ausführungen maximale Flexibilität.

- Flexible Gerätekonstruktion - Industrietaugliche Packungsdichte gepaart mit hochflexiblen Verbindungskombinationen (Mezzanine, Mother-to-Daughter, Erweiterungskarte, Cable-to-Board)
- Automation-Ready - Entwickelt für die Automatenbestückung mit hochpräziser Kontakt-Koplanarität und SMT-Fixierung
- Zuverlässiger Kontakt - Bis zu 500 Steckzyklen durch industrietaugliche Goldoberfläche (PdNi-Au)
- Process-Ready - Hochleistungsfähiges LCP-Material für Reflow-Löten
- Skalierbarkeit - Unterschiedliche Höhen mit hoher Kontaktüberlappung gewährleisten unterschiedliche Lösungen mit 12-80 Polen.
- Robuste Miniaturisierung - einfache und sichere Verbindung auch bei ungünstigen Steckbedingungen – z. B. Schrägstellung oder Versatz.

**Allgemeine Bestelldaten**

Art	FMH1 S1/16V F1 B RL	Ausführung
Best.-Nr.	<a href="#">2746990000</a>	Leiterplattensteckverbinder, Stiftleiste, SMD-Lötanschluss, Raster in
GTIN (EAN)	4064675001232	mm (P): 1.27 mm, Polzahl: 16, 180°, Tape
VPE	280 ST	

**Gegenstücke****FMH3 – Stiftleiste, Leiterplattenanschluss (Bauhöhe 3,25 mm)****OMNIMATE® - Board-to-Board-Steckverbinder****Flexible Konstruktion von Kompaktgeräten**

Der Einsatz zukunftsicherer Kontaktsysteme sowie die Optimierung von Fertigungsprozessen werden bei der Entwicklung effizienter Industriegeräte, insbesondere in der Industry 4.0, immer wichtiger. OMNIMATE® Board-to-Board-Steckverbinder besitzen ein 1,27-mm-Raster und bieten dank unterschiedlicher Ausführungen maximale Flexibilität.

- Flexible Gerätekonstruktion - Industrietaugliche Packungsdichte gepaart mit hochflexiblen Verbindungskombinationen (Mezzanine, Mother-to-Daughter, Erweiterungskarte, Cable-to-Board)
- Automation-Ready - Entwickelt für die Automatenbestückung mit hochpräziser Kontakt-Koplanarität und SMT-Fixierung
- Zuverlässiger Kontakt - Bis zu 500 Steckzyklen durch industrietaugliche Goldoberfläche (PdNi-Au)
- Process-Ready - Hochleistungsfähiges LCP-Material für Reflow-Löten
- Skalierbarkeit - Unterschiedliche Höhen mit hoher Kontaktüberlappung gewährleisten unterschiedliche Lösungen mit 12–80 Polen.
- Robuste Miniaturisierung - einfache und sichere Verbindung auch bei ungünstigen Steckbedingungen – z. B. Schrägstellung oder Versatz.

**Allgemeine Bestelldaten**

Art	FMH3 S1/16V F1 B RL	Ausführung
Best.-Nr.	<a href="#">2747080000</a>	Leiterplattensteckverbinder, Stiftleiste, SMD-Lötanschluss, Raster in
GTIN (EAN)	4064675001423	mm (P): 1.27 mm, Polzahl: 16, 180°, Tape
VPE	280 ST	