

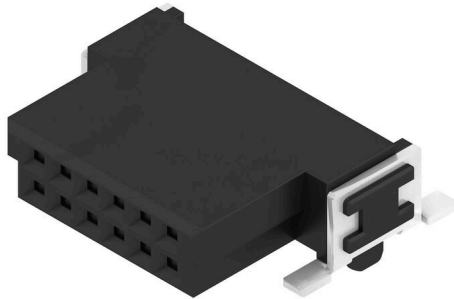
## FFH S1/12H F1 B RL

**Weidmüller Interface GmbH & Co. KG**

Klingenbergstraße 26  
D-32758 Detmold  
Germany

www.weidmueller.com

### Produktbild



OMNIMATE® - Board-to-Board-Steckverbinder  
Flexible Konstruktion von Kompaktgeräten  
Der Einsatz zukunftssicherer Kontaktsysteme sowie die Optimierung von Fertigungsprozessen werden bei der Entwicklung effizienter Industriegeräte, insbesondere in der Industry 4.0, immer wichtiger. OMNIMATE® Board-to-Board-Steckverbinder besitzen ein 1,27-mm-Raster und bieten dank unterschiedlicher Ausführungen maximale Flexibilität.

- Flexible Gerätekonstruktion - Industrietaugliche Packungsdichte gepaart mit hochflexiblen Verbindungskombinationen (Mezzanine, Mother-to-Daughter, Erweiterungskarte, Cable-to-Board)
- Automation-Ready - Entwickelt für die Automatenbestückung mit hochpräziser Kontakt-Koplanarität und SMT-Fixierung
- Zuverlässiger Kontakt - Bis zu 500 Steckzyklen durch industrietaugliche Goldoberfläche (PdNi-Au)
- Process-Ready - Hochleistungsfähiges LCP-Material für Reflow-Löten
- Skalierbarkeit - Unterschiedliche Höhen mit hoher Kontaktüberlappung gewährleisten unterschiedliche Lösungen mit 12–80 Polen.
- Robuste Miniaturisierung - einfache und sichere Verbindung auch bei ungünstigen Steckbedingungen – z. B. Schrägstellung oder Versatz.

### Allgemeine Bestelldaten

Ausführung	Leiterplattensteckverbinder, Buchsenleiste, SMD-Lötanschluss, Raster in mm (P): 1.27 mm, Polzahl: 12, 90°, Tape
Best.-Nr.	<a href="#">2747430000</a>
Art	FFH S1/12H F1 B RL
GTIN (EAN)	4064675000488
VPE	560 ST
Produkt-Kennzahlen	IEC: / 2.8 A UL: 150 V
Verpackung	Tape

## Technische Daten

### Zulassungen

Zulassungen



ROHS	Konform
UL File Number Search	<a href="#">UL Webseite</a>
Zertifikat-Nr. (cURus)	E92202

### Abmessungen und Gewichte

Tiefe	10.9 mm	Tiefe (inch)	0.4291 inch
Höhe	3.7 mm	Höhe (inch)	0.1457 inch
Breite	12.7 mm	Breite (inch)	0.5 inch
Nettogewicht	1.22 g		

### Umweltanforderungen

RoHS-Konformitätsstatus	Konform ohne Ausnahme
REACH SVHC	Keine SVHC über 0,1 Gew.-%

### Systemkennwerte

Übertragungsrate	3,125 Gbit/s	Produktfamilie	OMNIMATE Signal - Board-to-Board
Anschlussart	Platinenanschluss	Montage auf der Leiterplatte	SMD-Lötanschluss
Raster in mm (P)	1.27 mm	Raster in Zoll (P)	0.050 "
Abgangswinkel	90°	Polzahl	12
Anzahl Lötstifte pro Pol	1	Koplanarität	0.1 mm
Anzahl Reihen	1	Polreihenanzahl	2
Schutzart	IP20	Durchgangswiderstand	<25 mΩ
Steckzyklen	500	Steckkraft/Pol, max.	0.6 N
Ziehkraft/Pol, max.	0.6 N		

### Werkstoffdaten

Isolierstoff	LCP	Farbe	schwarz
Farbtabelle (ähnlich)	RAL 9011	Isolierstoffgruppe	Illa
Isolationswiderstand	≥ 10 <sup>10</sup> Ω	Moisture Level (MSL)	1
Brennbarkeitsklasse nach UL 94	V-0	Kontaktbasismaterial	Kupferlegierung
Kontaktmaterial	Cu-leg	Kontaktoberfläche	Gold über Nickel
Schichtaufbau - Steckkontakt	≥ 2 µm Ni / ≥ 0.4 µm PdNi / ≥ 0.05 µm Au	Lagertemperatur, min.	-40 °C
Lagertemperatur, max.	70 °C	Betriebstemperatur, min.	-55 °C
Betriebstemperatur, max.	125 °C		

### Bemessungsdaten nach IEC

Bemessungsstrom, min. Polzahl (Tu=20°C)	2.8 A	Kriechstrecke, min.	0.4 mm
Luftstrecke, min.	0.4 mm		

### Nennwerten nach UL 1977

Hinweis zu den Zulassungswerten	Angaben sind Maximalwerte, Details siehe Zulassungs-Zertifikat.	Bemessungsspannung (UL 1977) (veraltet)	150 V
---------------------------------	---	---	-------

**Technische Daten****Verpackungen**

Verpackung	Tape	VPE Länge	328.00 mm
VPE Breite	328.00 mm	VPE Höhe	29.00 mm

**Wichtiger Hinweis**

IPC-Konformität	Konformität: Die Produkte werden nach international anerkannten Standards und Normen entwickelt, gefertigt und ausgeliefert und entsprechen den zugesicherten Eigenschaften im Datenblatt bzw. erfüllen dekorative Eigenschaften in Anlehnung der IPC-A-610 „Class2“. Darüber hinaus gehende Ansprüche an die Produkte können auf Anfrage bewertet werden.
-----------------	--

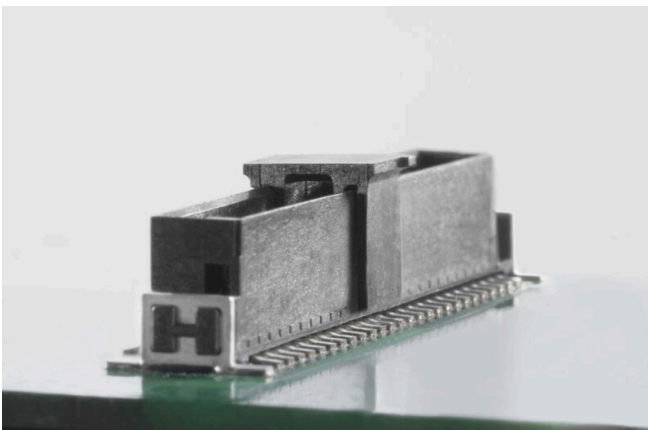
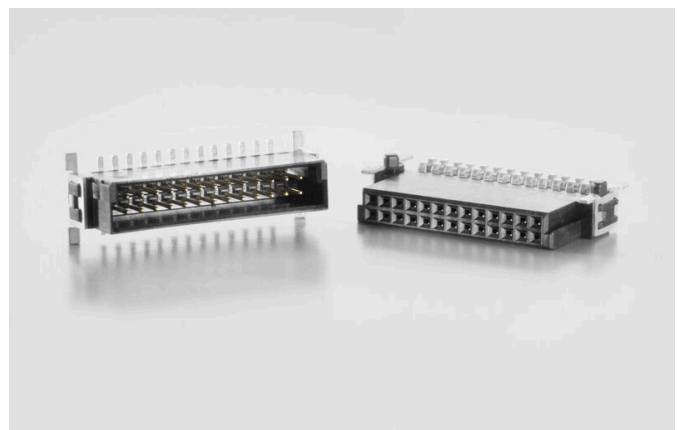
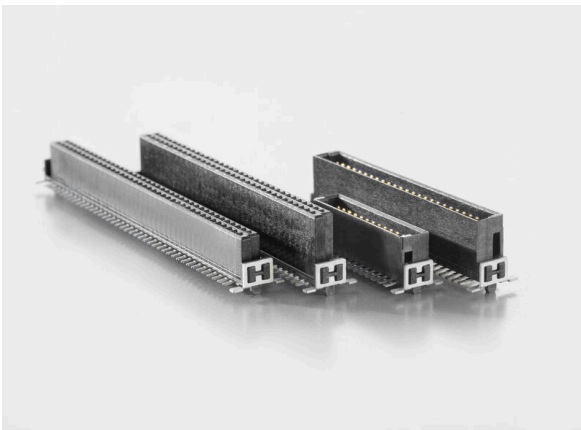
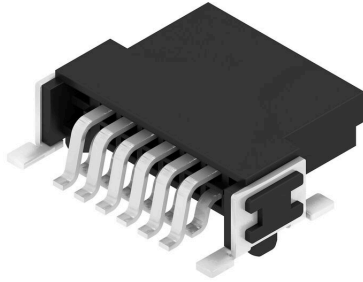
Hinweise

**Klassifikationen**

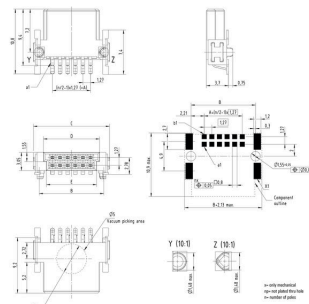
ETIM 8.0	EC002637	ETIM 9.0	EC002637
ETIM 10.0	EC002637	ECLASS 14.0	27-46-02-01
ECLASS 15.0	27-46-02-01		

# Zeichnungen

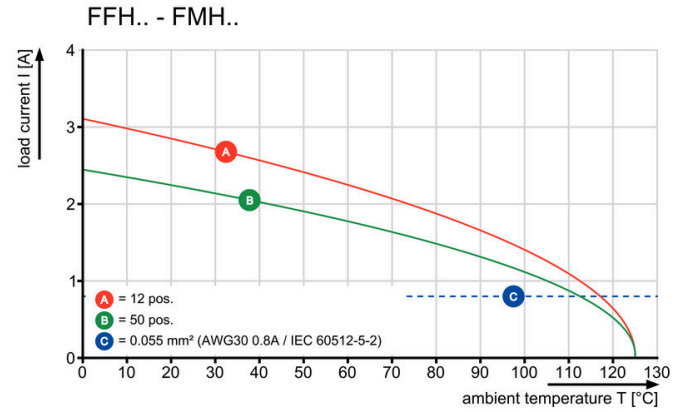
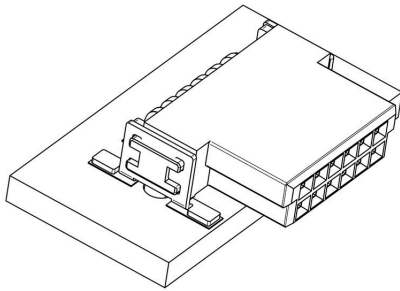
## Produktbild



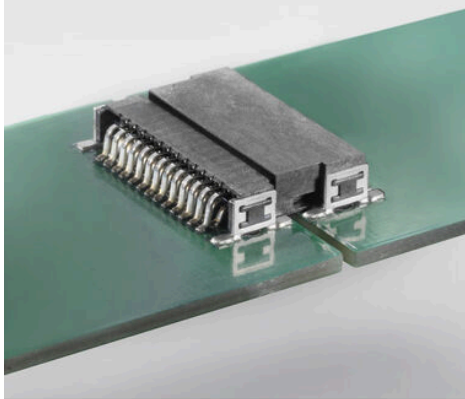
Type	Order no.	No. of poles	A	B	C	D	E
FFH S1/12H F1 B RL	274700000	12	8,26	10,77	12,1	8,27	8,37
FFH S1/16H F1 B RL	274740000	16	8,89	13,31	16,26	11,61	10,61
FFH S1/20H F1 B RL	274760000	20	11,43	15,85	17,20	14,65	13,65
FFH S1/24H F1 B RL	274780000	24	13,96	18,39	21,50	18,20	17,20
FFH S1/28H F1 B RL	274800000	28	16,50	20,93	24,04	22,07	21,07
FFH S1/32H F1 B RL	274820000	32	19,03	23,47	26,58	24,10	23,10
FFH S1/36H F1 B RL	274840000	36	21,57	26,01	29,12	26,64	25,64
FFH S1/40H F1 B RL	274860000	40	24,11	28,55	31,66	29,18	28,18
FFH S1/44H F1 B RL	274880000	44	26,64	31,09	34,20	31,72	30,72
FFH S1/48H F1 B RL	274900000	48	29,18	33,63	36,74	34,26	33,26
FFH S1/52H F1 B RL	274920000	52	31,72	36,17	39,28	36,80	35,80
FFH S1/56H F1 B RL	274940000	56	34,26	38,71	41,82	39,34	38,34
FFH S1/60H F1 B RL	274960000	60	36,80	41,25	44,36	41,88	40,88
FFH S1/64H F1 B RL	274980000	64	39,34	43,79	46,90	44,42	43,42
FFH S1/68H F1 B RL	275000000	68	41,88	46,33	49,44	46,96	45,96
FFH S1/72H F1 B RL	275020000	72	44,42	48,87	51,98	49,50	48,50



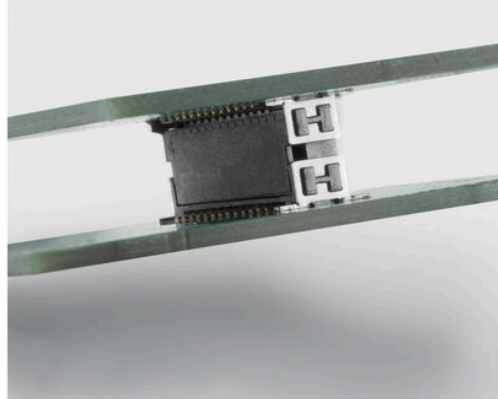
**Deratingkurve**



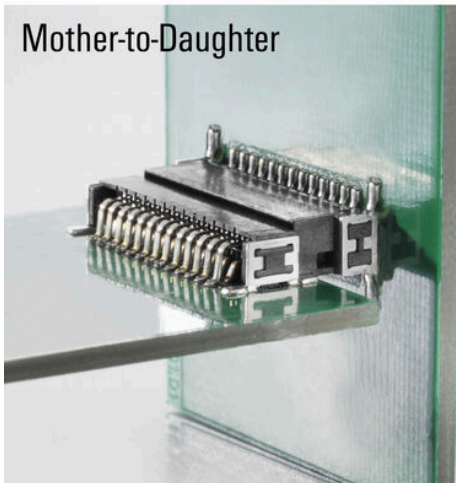
Extender-Board



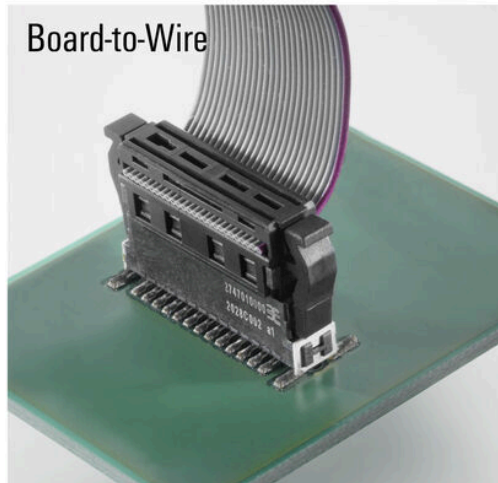
Mezzanine



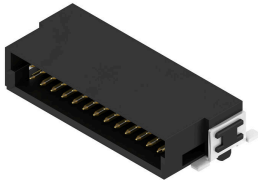
Mother-to-Daughter



Board-to-Wire



### FMH – Stiftleiste, Leiterplattenanschluss



#### OMNIMATE® - Board-to-Board-Steckverbinder

Flexible Konstruktion von Kompaktgeräten

Der Einsatz zukunftssicherer Kontaktsysteme sowie die Optimierung von Fertigungsprozessen werden bei der Entwicklung effizienter Industriegeräte, insbesondere in der Industry 4.0, immer wichtiger. OMNIMATE® Board-to-Board-Steckverbinder besitzen ein 1,27-mm-Raster und bieten dank unterschiedlicher Ausführungen maximale Flexibilität.

- Flexible Gerätekonstruktion - Industrietaugliche Packungsdichte gepaart mit hochflexiblen Verbindungskombinationen (Mezzanine, Mother-to-Daughter, Erweiterungskarte, Cable-to-Board)
- Automation-Ready - Entwickelt für die Automatenbestückung mit hochpräziser Kontaktkoplanarität und SMT-Fixierung
- Zuverlässiger Kontakt - Bis zu 500 Steckzyklen durch industrietaugliche Goldoberfläche (PdNi-Au)
- Process-Ready - Hochleistungsfähiges LCP-Material für Reflow-Löten
- Skalierbarkeit - Unterschiedliche Höhen mit hoher Kontaktüberlappung gewährleisten unterschiedliche Lösungen mit 12–80 Polen.
- Robuste Miniaturisierung - einfache und sichere Verbindung auch bei ungünstigen Steckbedingungen – z. B. Schrägstellung oder Versatz.

### Allgemeine Bestelldaten

Art	FMH S1/12H F1 B RL	Ausführung
Best.-Nr.	<a href="#">2747160000</a>	Leiterplattensteckverbinder, Stiftleiste, SMD-Lötanschluss, Raster in
GTIN (EAN)	4064675001089	mm (P): 1.27 mm, Polzahl: 12, 90°, Tape
VPE	560 ST	

### FMH1 – Stiftleiste, Leiterplattenanschluss (Bauhöhe 1,75 mm)



#### OMNIMATE® - Board-to-Board-Steckverbinder

#### Flexible Konstruktion von Kompaktgeräten

Der Einsatz zukunftssicherer Kontaktsysteme sowie die Optimierung von Fertigungsprozessen werden bei der Entwicklung effizienter Industriegeräte, insbesondere in der Industry 4.0, immer wichtiger. OMNIMATE® Board-to-Board-Steckverbinder besitzen ein 1,27-mm-Raster und bieten dank unterschiedlicher Ausführungen maximale Flexibilität.

- Flexible Gerätekonstruktion - Industrietaugliche Packungsdichte gepaart mit hochflexiblen Verbindungskombinationen (Mezzanine, Mother-to-Daughter, Erweiterungskarte, Cable-to-Board)
- Automation-Ready - Entwickelt für die Automatenbestückung mit hochpräziser Kontaktkoplanarität und SMT-Fixierung
- Zuverlässiger Kontakt - Bis zu 500 Steckzyklen durch industrietaugliche Goldoberfläche (PdNi-Au)
- Process-Ready - Hochleistungsfähiges LCP-Material für Reflow-Löten
- Skalierbarkeit - Unterschiedliche Höhen mit hoher Kontaktüberlappung gewährleisten unterschiedliche Lösungen mit 12–80 Polen.
- Robuste Miniaturisierung - einfache und sichere Verbindung auch bei ungünstigen Steckbedingungen – z. B. Schrägstellung oder Versatz.

### Allgemeine Bestelldaten

Art	FMH1 S1/12V F1 B RL	Ausführung
Best.-Nr.	<a href="#">2746980000</a>	Leiterplattensteckverbinder, Stiftleiste, SMD-Lötanschluss, Raster in
GTIN (EAN)	4064675001317	mm (P): 1.27 mm, Polzahl: 12, 180°, Tape
VPE	280 ST	

### FMH3 – Stiftleiste, Leiterplattenanschluss (Bauhöhe 3,25 mm)



#### OMNIMATE® - Board-to-Board-Steckverbinder

#### Flexible Konstruktion von Kompaktgeräten

Der Einsatz zukunftssicherer Kontaktsysteme sowie die Optimierung von Fertigungsprozessen werden bei der Entwicklung effizienter Industriegeräte, insbesondere in der Industry 4.0, immer wichtiger. OMNIMATE® Board-to-Board-Steckverbinder besitzen ein 1,27-mm-Raster und bieten dank unterschiedlicher Ausführungen maximale Flexibilität.

- Flexible Gerätekonstruktion - Industrietaugliche Packungsdichte gepaart mit hochflexiblen Verbindungskombinationen (Mezzanine, Mother-to-Daughter, Erweiterungskarte, Cable-to-Board)
- Automation-Ready - Entwickelt für die Automatenbestückung mit hochpräziser Kontaktkoplanarität und SMT-Fixierung
- Zuverlässiger Kontakt - Bis zu 500 Steckzyklen durch industrietaugliche Goldoberfläche (PdNi-Au)
- Process-Ready - Hochleistungsfähiges LCP-Material für Reflow-Löten
- Skalierbarkeit - Unterschiedliche Höhen mit hoher Kontaktüberlappung gewährleisten unterschiedliche Lösungen mit 12–80 Polen.
- Robuste Miniaturisierung - einfache und sichere Verbindung auch bei ungünstigen Steckbedingungen – z. B. Schrägstellung oder Versatz.

### Allgemeine Bestelldaten

Art	FMH3 S1/12V F1 B RL	Ausführung
Best.-Nr.	<a href="#">2747070000</a>	Leiterplattensteckverbinder, Stiftleiste, SMD-Lötanschluss, Raster in
GTIN (EAN)	4064675001447	mm (P): 1.27 mm, Polzahl: 12, 180°, Tape
VPE	280 ST	