

FMH S1/26H F1 B RL

Weidmüller Interface GmbH & Co. KG

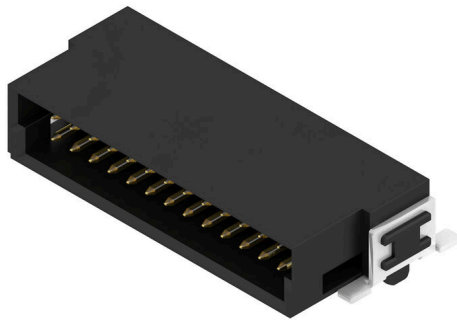
Klingenbergstraße 26

D-32758 Detmold

Germany

www.weidmueller.com

Produktbild



OMNIMATE® - Board-to-Board-Steckverbinder
Flexible Konstruktion von Kompaktgeräten
Der Einsatz zukunftssicherer Kontaktsysteme sowie die Optimierung von Fertigungsprozessen werden bei der Entwicklung effizienter Industriegeräte, insbesondere in der Industry 4.0, immer wichtiger. OMNIMATE® Board-to-Board-Steckverbinder besitzen ein 1,27-mm-Raster und bieten dank unterschiedlicher Ausführungen maximale Flexibilität.

- Flexible Gerätekonstruktion - Industrietaugliche Packungsdichte gepaart mit hochflexiblen Verbindungskombinationen (Mezzanine, Mother-to-Daughter, Erweiterungskarte, Cable-to-Board)
- Automation-Ready - Entwickelt für die Automatenbestückung mit hochpräziser Kontakt-Koplanarität und SMT-Fixierung
- Zuverlässiger Kontakt - Bis zu 500 Steckzyklen durch industrietaugliche Goldoberfläche (PdNi-Au)
- Process-Ready - Hochleistungsfähiges LCP-Material für Reflow-Löten
- Skalierbarkeit - Unterschiedliche Höhen mit hoher Kontaktüberlappung gewährleisten unterschiedliche Lösungen mit 12–80 Polen.
- Robuste Miniaturisierung - einfache und sichere Verbindung auch bei ungünstigen Steckbedingungen – z. B. Schrägstellung oder Versatz.

Allgemeine Bestelldaten

Ausführung	Leiterplattensteckverbinder, Stiftleiste, SMD-Lötanschluss, Raster in mm (P): 1.27 mm, Polzahl: 26, 90°, Tape
Best.-Nr.	2747190000
Art	FMH S1/26H F1 B RL
GTIN (EAN)	4064675000976
VPE	560 ST
Produkt-Kennzahlen	IEC: / 2.8 A UL: 150 V
Verpackung	Tape

FMH S1/26H F1 B RL

Weidmüller Interface GmbH & Co. KG

Klingenbergstraße 26
D-32758 Detmold
Germany

www.weidmueller.com

Technische Daten

Zulassungen

Zulassungen



ROHS	Konform
UL File Number Search	UL Webseite
Zertifikat-Nr. (cURus)	E92202

Abmessungen und Gewichte

Tiefe	10.6 mm	Tiefe (inch)	0.4173 inch
Höhe	4.25 mm	Höhe (inch)	0.1673 inch
Breite	21.59 mm	Breite (inch)	0.85 inch
Nettogewicht	2.85 g		

Umweltanforderungen

RoHS-Konformitätsstatus	Konform ohne Ausnahme
REACH SVHC	Keine SVHC über 0,1 Gew.-%

Systemkennwerte

Produktfamilie	OMNIMATE Signal - Board-to-Board	Anschlussart	Platinenanschluss
Montage auf der Leiterplatte	SMD-Lötanschluss	Raster in mm (P)	1.27 mm
Raster in Zoll (P)	0.050 "	Abgangswinkel	90°
Polzahl	26	Anzahl Lötstifte pro Pol	1
Koplanarität	0.1 mm	Anzahl Reihen	1
Polreihenzahl	2	Schutzart	IP20
Durchgangswiderstand	<25 mΩ	Steckzyklen	500
Steckkraft/Pol, max.	0.6 N	Ziehkraft/Pol, max.	0.6 N

Werkstoffdaten

Isolierstoff	LCP	Farbe	schwarz
Farbtabelle (ähnlich)	RAL 9011	Isolierstoffgruppe	Illa
Isolationswiderstand	≥ 10 ¹⁰ Ω	Moisture Level (MSL)	1
Brennbarkeitsklasse nach UL 94	V-0	Kontaktbasismaterial	Kupferlegierung
Kontaktmaterial	Cu-leg	Kontaktoberfläche	Gold über Nickel
Schichtaufbau - Steckkontakt	≥ 2 µm Ni / ≥ 0.4 µm PdNi / ≥ 0.05 µm Au	Lagertemperatur, min.	-40 °C
Lagertemperatur, max.	70 °C	Betriebstemperatur, min.	-55 °C
Betriebstemperatur, max.	125 °C		

Bemessungsdaten nach IEC

Bemessungsstrom, min. Polzahl (Tu=20°C)	2.8 A	Kriechstrecke, min.	0.4 mm
Luftstrecke, min.	0.4 mm		

Nennwerten nach UL 1977

Hinweis zu den Zulassungswerten	Angaben sind Maximalwerte, Details siehe Zulassungszertifikat.	Bemessungsspannung (UL 1977) (veraltet)	150 V
---------------------------------	--	---	-------

Technische Daten**Verpackungen**

Verpackung	Tape	VPE Länge	381.00 mm
VPE Breite	349.00 mm	VPE Höhe	125.00 mm

Wichtiger Hinweis

IPC-Konformität	Konformität: Die Produkte werden nach international anerkannten Standards und Normen entwickelt, gefertigt und ausgeliefert und entsprechen den zugesicherten Eigenschaften im Datenblatt bzw. erfüllen dekorative Eigenschaften in Anlehnung der IPC-A-610 „Class2“. Darüber hinaus gehende Ansprüche an die Produkte können auf Anfrage bewertet werden.
-----------------	--

Hinweise

Klassifikationen

ETIM 8.0	EC002637	ETIM 9.0	EC002637
ETIM 10.0	EC002637	ECLASS 14.0	27-46-02-01
ECLASS 15.0	27-46-02-01		

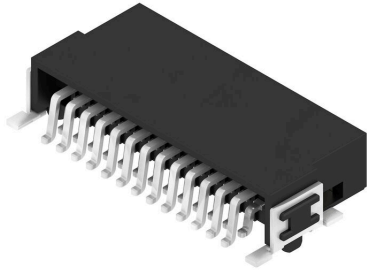
FMH S1/26H F1 B RL

Weidmüller Interface GmbH & Co. KG
 Klingenbergstraße 26
 D-32758 Detmold
 Germany

www.weidmueller.com

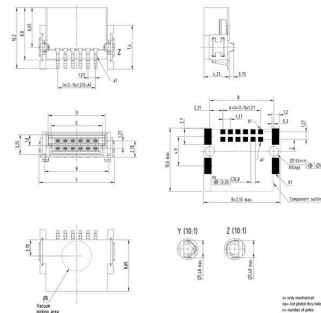
Zeichnungen

Produktbild

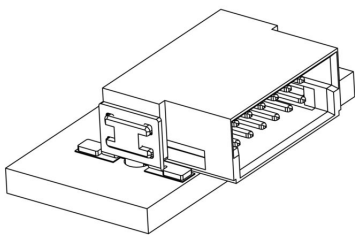


Maßbild

Type	Order no.	No. of poles	A	B	C	D	E
FMH S1/26H F1 B RL	234710000	12	8,26	10,71	12,2	13,2	13,2
FMH S1/26H F1 B RL	234710000	16	8,89	11,31	12,84	13,11	13,11
FMH S1/26H F1 B RL	234710000	20	11,43	13,65	17,28	14,65	13,65
FMH S1/26H F1 B RL	234710000	25	15,24	18,60	21,59	18,40	17,40
FMH S1/26H F1 B RL	234710000	30	19,05	24,45	28,4	22,22	21,22
FMH S1/26H F1 B RL	234710000	40	24,11	30,55	36,58	27,35	26,35
FMH S1/26H F1 B RL	234710000	50	30,40	38,8	46,05	33,7	32,7
FMH S1/26H F1 B RL	234710000	60	37,89	48,13	56,58	41,13	40,13
FMH S1/26H F1 B RL	234710000	80	48,26	61,50	72,05	52,75	51,75



Detailzeichnung



Deratingkurve



Zeichnungen

