

FMH S1/12H F1 B RL

Weidmüller Interface GmbH & Co. KG

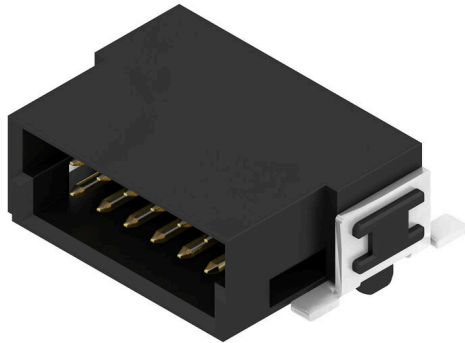
Klingenbergstraße 26

D-32758 Detmold

Germany

www.weidmueller.com

Produktbild



OMNIMATE® - Board-to-Board-Steckverbinder
Flexible Konstruktion von Kompaktgeräten
Der Einsatz zukunftssicherer Kontaktsysteme sowie die Optimierung von Fertigungsprozessen werden bei der Entwicklung effizienter Industriegeräte, insbesondere in der Industry 4.0, immer wichtiger. OMNIMATE® Board-to-Board-Steckverbinder besitzen ein 1,27-mm-Raster und bieten dank unterschiedlicher Ausführungen maximale Flexibilität.

- Flexible Gerätekonstruktion - Industrietaugliche Packungsdichte gepaart mit hochflexiblen Verbindungskombinationen (Mezzanine, Mother-to-Daughter, Erweiterungskarte, Cable-to-Board)
- Automation-Ready - Entwickelt für die Automatenbestückung mit hochpräziser Kontakt-Koplanarität und SMT-Fixierung
- Zuverlässiger Kontakt - Bis zu 500 Steckzyklen durch industrietaugliche Goldoberfläche (PdNi-Au)
- Process-Ready - Hochleistungsfähiges LCP-Material für Reflow-Löten
- Skalierbarkeit - Unterschiedliche Höhen mit hoher Kontaktüberlappung gewährleisten unterschiedliche Lösungen mit 12–80 Polen.
- Robuste Miniaturisierung - einfache und sichere Verbindung auch bei ungünstigen Steckbedingungen – z. B. Schrägstellung oder Versatz.

Allgemeine Bestelldaten

Ausführung	Leiterplattensteckverbinder, Stiftleiste, SMD-Lötanschluss, Raster in mm (P): 1.27 mm, Polzahl: 12, 90°, Tape
Best.-Nr.	2747160000
Art	FMH S1/12H F1 B RL
GTIN (EAN)	4064675001089
VPE	560 ST
Produkt-Kennzahlen	IEC: / 2.8 A UL: 150 V
Verpackung	Tape

FMH S1/12H F1 B RL

Weidmüller Interface GmbH & Co. KG

Klingenbergstraße 26

D-32758 Detmold

Germany

www.weidmueller.com

Technische Daten

Zulassungen

Zulassungen



ROHS Konform

UL File Number Search [UL Webseite](#)

Zertifikat-Nr. (cURus) E92202

Abmessungen und Gewichte

Tiefe	10.6 mm	Tiefe (inch)	0.4173 inch
Höhe	4.25 mm	Höhe (inch)	0.1673 inch
Breite	12.7 mm	Breite (inch)	0.5 inch
Nettogewicht	1.35 g		

Umweltanforderungen

RoHS-Konformitätsstatus	Konform ohne Ausnahme
REACH SVHC	Keine SVHC über 0,1 Gew.-%

Systemkennwerte

Produktfamilie	OMNIMATE Signal – Board-to-Board	Anschlussart	Platinenanschluss
Montage auf der Leiterplatte	SMD-Lötanschluss	Raster in mm (P)	1.27 mm
Raster in Zoll (P)	0.050 "	Abgangswinkel	90°
Polzahl	12	Anzahl Lötstifte pro Pol	1
Koplanarität	0.1 mm	Anzahl Reihen	1
Polreihenanzahl	2	Schutzart	IP20
Durchgangswiderstand	<25 mΩ	Steckzyklen	500
Steckkraft/Pol, max.	0.6 N	Ziehkraft/Pol, max.	0.6 N

Werkstoffdaten

Isolierstoff	LCP	Farbe	schwarz
Farbtabelle (ähnlich)	RAL 9011	Isolierstoffgruppe	IIla
Isolationswiderstand	$\geq 10^{10} \Omega$	Moisture Level (MSL)	1
Brennbarkeitsklasse nach UL 94	V-0	Kontaktbasismaterial	Kupferlegierung
Kontaktmaterial	Cu-leg	Kontaktoberfläche	Gold über Nickel
Schichtaufbau - Steckkontakt	$\geq 2 \mu\text{m Ni} / \geq 0.4 \mu\text{m PdNi} / \geq 0.05 \mu\text{m Au}$	Lagertemperatur, min.	-40 °C
Lagertemperatur, max.	70 °C	Betriebstemperatur, min.	-55 °C
Betriebstemperatur, max.	125 °C		

Bemessungsdaten nach IEC

Bemessungsstrom, min. Polzahl (Tu=20°C)	2.8 A	Kriechstrecke, min.	0.4 mm
Luftstrecke, min.	0.4 mm		

Nenndaten nach UL 1977

Hinweis zu den Zulassungswerten	Angaben sind Maximalwerte, Details siehe Zulassungs-Zertifikat.	Bemessungsspannung (UL 1977) (veraltet)	150 V
---------------------------------	---	---	-------

Technische Daten**Verpackungen**

Verpackung	Tape	VPE Länge	370.00 mm
VPE Breite	348.00 mm	VPE Höhe	154.00 mm

Wichtiger Hinweis

IPC-Konformität	Konformität: Die Produkte werden nach international anerkannten Standards und Normen entwickelt, gefertigt und ausgeliefert und entsprechen den zugesicherten Eigenschaften im Datenblatt bzw. erfüllen dekorative Eigenschaften in Anlehnung der IPC-A-610 „Class2“. Darüber hinaus gehende Ansprüche an die Produkte können auf Anfrage bewertet werden.
-----------------	--

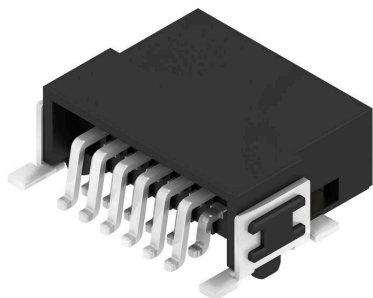
Hinweise

Klassifikationen

ETIM 8.0	EC002637	ETIM 9.0	EC002637
ETIM 10.0	EC002637	ECLASS 14.0	27-46-02-01
ECLASS 15.0	27-46-02-01		

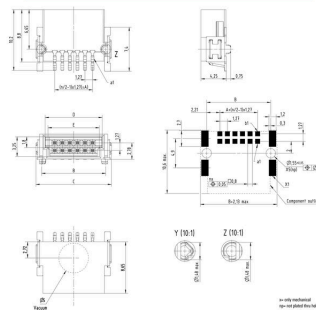
Zeichnungen

Produktbild

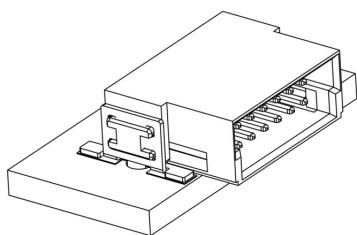


Maßbild

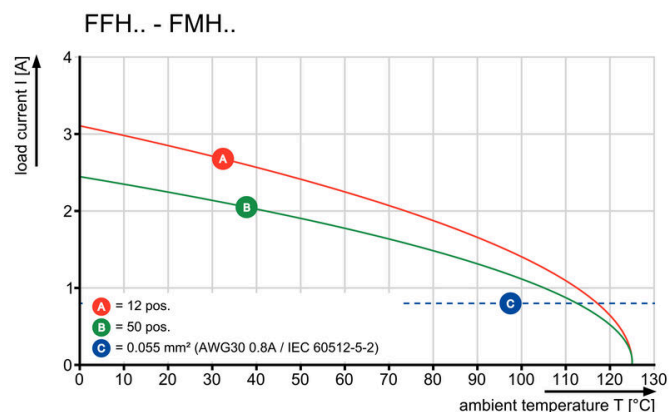
Type	Order no.	No. of poles	A	B	C	D	E
FMH S1/12H F1 B RL	2747100000	12	8,26	10,77	12,2	13,2	13,2
FMH S1/12H F1 B RL	2747100000	16	8,88	11,31	12,84	13,71	13,71
FMH S1/12H F1 B RL	2747100000	20	11,43	13,85	15,38	16,25	16,25
FMH S1/12H F1 B RL	2747100000	25	12,20	14,60	16,10	17,00	17,00
FMH S1/12H F1 B RL	2747100000	30	13,00	15,40	16,90	17,80	17,80
FMH S1/12H F1 B RL	2747100000	40	14,10	16,50	18,00	19,00	19,00
FMH S1/12H F1 B RL	2747100000	50	15,40	17,80	19,30	20,40	20,40
FMH S1/12H F1 B RL	2747100000	60	16,80	19,20	20,70	21,80	21,80
FMH S1/12H F1 B RL	2747100000	80	18,20	20,60	22,10	23,20	23,20
FMH S1/12H F1 B RL	2747100000	100	19,60	22,00	23,50	24,60	24,60



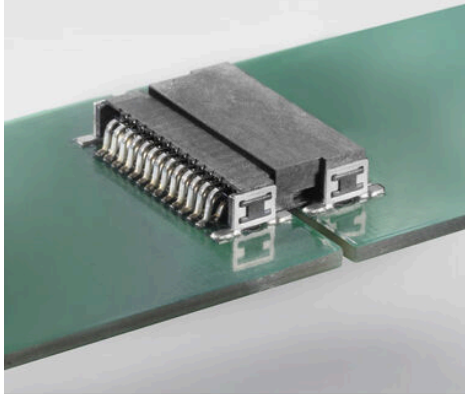
Detailzeichnung



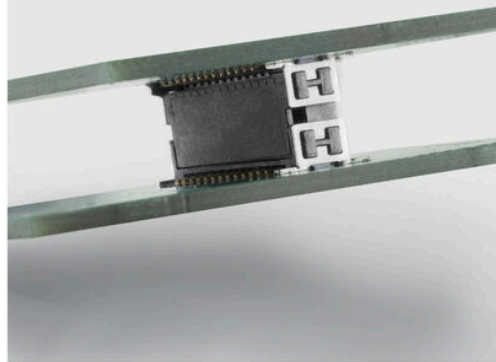
Deratingkurve



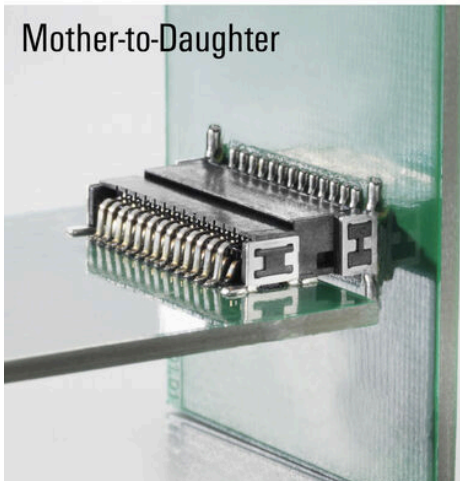
Extender-Board



Mezzanine



Mother-to-Daughter



Board-to-Wire

