

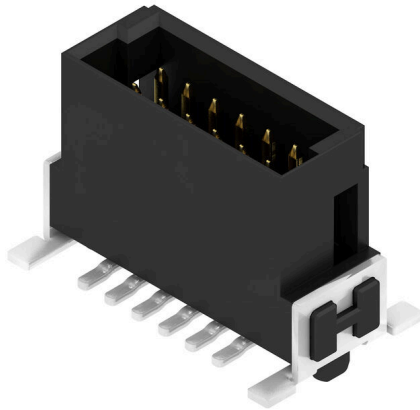
## FMH3 S1/12V F1 B RL

**Weidmüller Interface GmbH & Co. KG**

Klingenbergstraße 26  
D-32758 Detmold  
Germany

[www.weidmueller.com](http://www.weidmueller.com)

### Produktbild



OMNIMATE® - Board-to-Board-Steckverbinder  
Flexible Konstruktion von Kompaktgeräten  
Der Einsatz zukunftssicherer Kontaktsysteme sowie die Optimierung von Fertigungsprozessen werden bei der Entwicklung effizienter Industriegeräte, insbesondere in der Industry 4.0, immer wichtiger. OMNIMATE® Board-to-Board-Steckverbinder besitzen ein 1,27-mm-Raster und bieten dank unterschiedlicher Ausführungen maximale Flexibilität.

- Flexible Gerätekonstruktion - Industrietaugliche Packungsdichte gepaart mit hochflexiblen Verbindungskombinationen (Mezzanine, Mother-to-Daughter, Erweiterungskarte, Cable-to-Board)
- Automation-Ready - Entwickelt für die Automatenbestückung mit hochpräziser Kontakt-Koplanarität und SMT-Fixierung
- Zuverlässiger Kontakt - Bis zu 500 Steckzyklen durch industrietaugliche Goldoberfläche (PdNi-Au)
- Process-Ready - Hochleistungsfähiges LCP-Material für Reflow-Löten
- Skalierbarkeit - Unterschiedliche Höhen mit hoher Kontaktüberlappung gewährleisten unterschiedliche Lösungen mit 12–80 Polen.
- Robuste Miniaturisierung - einfache und sichere Verbindung auch bei ungünstigen Steckbedingungen – z. B. Schrägstellung oder Versatz.

### Allgemeine Bestelldaten

Ausführung	Leiterplattensteckverbinder, Stiftleiste, SMD-Lötanschluss, Raster in mm (P): 1.27 mm, Polzahl: 12, 180°, Tape
Best.-Nr.	<a href="#">2747070000</a>
Art	FMH3 S1/12V F1 B RL
GTIN (EAN)	4064675001447
VPE	280 ST
Produkt-Kennzahlen	IEC: / 2.8 A UL: 150 V
Verpackung	Tape

## FMH3 S1/12V F1 B RL

Weidmüller Interface GmbH &amp; Co. KG

Klingenbergstraße 26

D-32758 Detmold

Germany

www.weidmueller.com

## Technische Daten

## Zulassungen

Zulassungen



ROHS Konform

UL File Number Search [UL Webseite](#)

Zertifikat-Nr. (cURus) E92202

## Abmessungen und Gewichte

Tiefe	7.4 mm	Tiefe (inch)	0.2913 inch
Höhe	9.1 mm	Höhe (inch)	0.3583 inch
Breite	12.7 mm	Breite (inch)	0.5 inch
Nettogewicht	4.03 g		

## Umweltanforderungen

RoHS-Konformitätsstatus	Konform ohne Ausnahme
REACH SVHC	Keine SVHC über 0,1 Gew.-%

## Systemkennwerte

Produktfamilie	OMNIMATE Signal – Board-to-Board	Anschlussart	Platinenanschluss
Montage auf der Leiterplatte	SMD-Lötanschluss	Raster in mm (P)	1.27 mm
Raster in Zoll (P)	0.050 "	Abgangswinkel	180°
Polzahl	12	Anzahl Lötstifte pro Pol	1
Koplanarität	0.1 mm	Anzahl Reihen	1
Polreihenanzahl	2	Schutzart	IP20
Durchgangswiderstand	<25 mΩ	Steckzyklen	500
Steckkraft/Pol, max.	0.6 N	Ziehkraft/Pol, max.	0.6 N

## Werkstoffdaten

Isolierstoff	LCP	Farbe	schwarz
Farbtabelle (ähnlich)	RAL 9011	Isolierstoffgruppe	IIla
Isolationswiderstand	$\geq 10^{10} \Omega$	Moisture Level (MSL)	1
Brennbarkeitsklasse nach UL 94	V-0	Kontaktbasismaterial	Kupferlegierung
Kontaktmaterial	Cu-leg	Kontaktoberfläche	Gold über Nickel
Schichtaufbau - Steckkontakt	$\geq 2 \mu\text{m Ni} / \geq 0.4 \mu\text{m PdNi} / \geq 0.05 \mu\text{m Au}$	Lagertemperatur, min.	-40 °C
Lagertemperatur, max.	70 °C	Betriebstemperatur, min.	-55 °C
Betriebstemperatur, max.	125 °C		

## Bemessungsdaten nach IEC

Bemessungsstrom, min. Polzahl (Tu=20°C)	2.8 A	Kriechstrecke, min.	0.4 mm
Luftstrecke, min.	0.4 mm		

## Nennwerten nach UL 1977

Hinweis zu den Zulassungswerten	Angaben sind Maximalwerte, Details siehe Zulassungs-Zertifikat.	Bemessungsspannung (UL 1977) (veraltet)	150 V
---------------------------------	---	---	-------

**Technische Daten****Verpackungen**

Verpackung	Tape	VPE Länge	350.00 mm
VPE Breite	345.00 mm	VPE Höhe	135.00 mm

**Wichtiger Hinweis**

IPC-Konformität	Konformität: Die Produkte werden nach international anerkannten Standards und Normen entwickelt, gefertigt und ausgeliefert und entsprechen den zugesicherten Eigenschaften im Datenblatt bzw. erfüllen dekorative Eigenschaften in Anlehnung der IPC-A-610 „Class2“. Darüber hinaus gehende Ansprüche an die Produkte können auf Anfrage bewertet werden.
-----------------	--

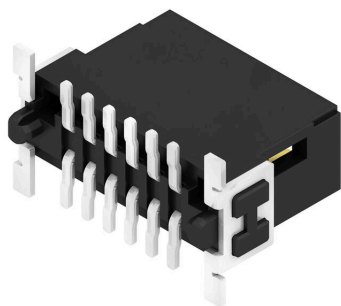
Hinweise

**Klassifikationen**

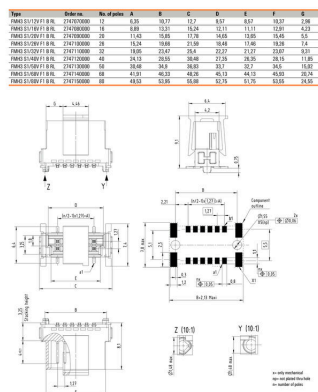
ETIM 8.0	EC002637	ETIM 9.0	EC002637
ETIM 10.0	EC002637	ECLASS 14.0	27-46-02-01
ECLASS 15.0	27-46-02-01		

## Zeichnungen

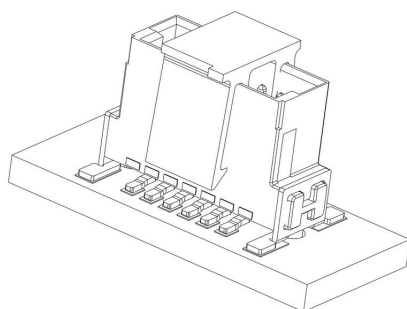
### Produktbild



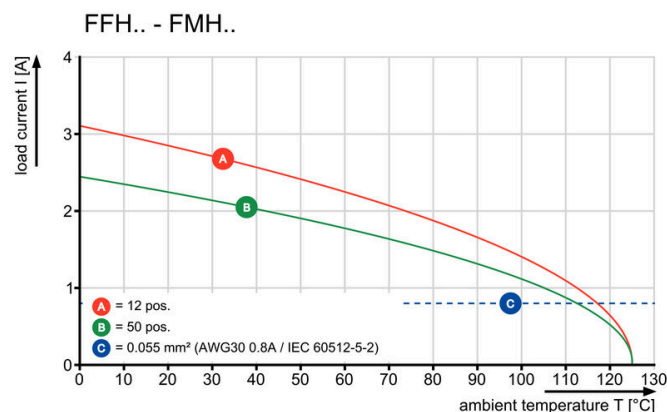
### Maßbild



### Detailzeichnung



### Deratingkurve



Extender-Board



Mezzanine



Mother-to-Daughter



Board-to-Wire

