

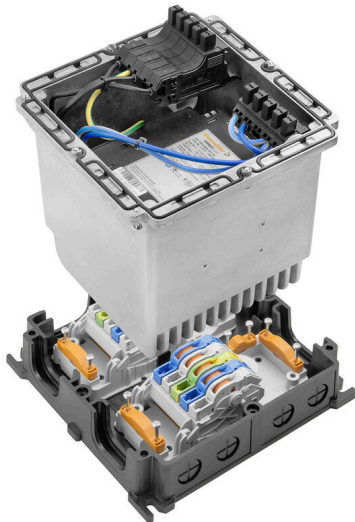
**FP PRO TOP3 24/20 2P****Weidmüller Interface GmbH & Co. KG**

Klingenbergstraße 26

D-32758 Detmold

Germany

www.weidmueller.com



PROtop-Netzteile bieten einen breiten Funktionsumfang mit vielen Vorteilen. Dazu zählen hohe Energieeffizienz, überragende Stromreserven, hohe Zuverlässigkeit und optionale Kommunikationsfähigkeit. Dank der Möglichkeit, unsere PROtop-Netzteile in das FieldPower®-System zu integrieren, kann der gesamte Funktionsumfang im Feld zur Verfügung gestellt werden – mit allen Vorteilen des FieldPower®-Baukastens.

**Allgemeine Bestelldaten**

|            |   |
|------------|---|
| Ausführung | FieldPower® Schaltnetzgerät, IP65, in geschlossenem Zustand, in vollständigem Zustand, 20 A, 24 V, DC, IDC-Anschluss, PUSH IN, M12, A-kodiert |
| Best.-Nr.  | <a href="#">2743450000</a>  |
| Art        | FP PRO TOP3 24/20 2P  |
| GTIN (EAN) | 4050118846966   |
| VPE        | 1 ST  |

## Technische Daten

### Zulassungen

Zulassungen



|                        |                             |
|------------------------|-----------------------------|
| ROHS                   | Konform                     |
| UL File Number Search  | <a href="#">UL Webseite</a> |
| Zertifikat-Nr. (cULus) | E258476                     |

### Abmessungen und Gewichte

|              |        |               |             |
|--------------|--------|---------------|-------------|
| Tiefe        | 220 mm | Tiefe (inch)  | 8.6614 inch |
| Höhe         | 196 mm | Höhe (inch)   | 7.7165 inch |
| Breite       | 196 mm | Breite (inch) | 7.7165 inch |
| Nettogewicht | 4211 g |               |             |

### Temperaturen

|                          |  |                    |                |
|--------------------------|--|--------------------|----------------|
| Lagertemperatur          | -10 °C...60 °C                           | Betriebstemperatur | -25 °C...45 °C |
| Einsatztemperaturbereich | -25...50 °C                              | Start up           | ≥ -40 °C       |
| Feuchtigkeit             | 35...85 %, keine Betauung und kein Frost |                    |                |

### Umweltanforderungen

|  |  |
|--|--|
| RoHS-Konformitätsstatus                  | Konform mit Ausnahme   |
| RoHS-Ausnahme (falls zutreffend/bekannt) | 6c   |
| REACH SVHC                               | Lead 7439-92-1, Potassium perfluorobutane sulfonate 29420-49-3 |
| SCIP                                     | 7645f3b1-6db9-495d-9e21-ab1d894aff05                           |

### Eingang

|                             |   |                         |                                   |
|-----------------------------|---|-------------------------|-----------------------------------|
| Eingangsspannungsbereich AC | 3 x 320...3 x 575 V AC / 2 x 360...2 x 575 V AC | Empfohlene Vorsicherung | 3 - 5 A, Char C                   |
| Frequenzbereich AC          | 45...65 Hz                                      | Anschlussart            | IDC-Anschluss, PUSH IN            |
| Leiteranschlusstechnik      | IDC-Anschluss, PUSH IN                          | Überspannungsschutz     | Varistor                          |
| Eingangssicherung (intern)  | 5 A F (6,3 x 32 mm)                             | Stromaufnahme AC        | 1,5 A @ 400 V DC / 2 A @ 320 V AC |
| Eingangsspannungsbereich DC | 450...800 V DC (max. 500 V DC nach UL508)       | Einschaltstrom          | max. 10 A                         |

### Ausgang

|                           |                        |                               |                         |
|---------------------------|------------------------|-------------------------------|-------------------------|
| Ausgangsleistung          | 480 W                  | Nennausgangsspannung          | 24 V DC ± 1 %           |
| Ausgangsspannung, max.    | 28.8 V                 | Ausgangsspannung, min.        | 22.5 V                  |
| Leiteranschlusstechnik    | IDC-Anschluss, PUSH IN | Überspannungsschutz           | Varistor                |
| Ausgangsspannungsart      | DC                     | Ausgangsspannung, Bemerkung   | (einstellbar über Poti) |
| Nennausgangsstrom @ UNenn | 20 A @ 60 °C           | Einschaltverzögerung          | 1 s                     |
| Ausgangsstrom             | 20 A                   | Einstellbarer Bemessungsstrom | Nein                    |
| Ausgangsspannung          | 24 V                   | Auslösecharakteristik         | siehe Kennlinie         |

Technische Daten

Allgemeine Angaben

|                        |                           |                  |  |
|------------------------|---------------------------|------------------|--|
| Einbauhinweis          | Deckelschrauben enthalten | Feuchtigkeit     | 35...85 %, keine Betauung und kein Frost                 |
| Normen                 | UL 508                    | Schutzart        | IP65, in geschlossenem Zustand, in vollständigem Zustand |
| Überspannungskategorie | III, II                   | Kurzschlusschutz | Ja, intern   |

Isolationskoordination

|                        |         |
|------------------------|---------|
| Überspannungskategorie | III, II |
|------------------------|---------|

Klemmbarkeit

|  |  |                            |                            |
|--|--|----------------------------|----------------------------|
| Anschlussdaten - Kontakteinheit<br>Abzweig / Einspeisung | Leiteranschlusstechnik                         | PUSH IN                    |                            |
|  | Klingenmaß von Betätigungswerkzeug             | 0,6 x 3,5 mm               |                            |
|  | Abisolierlänge                                 | 14.00 mm                   |                            |
|  | Polzahl  | 5                          |                            |
|  | Leiteranschlussquerschnitt, eindrätig, max.    | 6 mm <sup>2</sup>          |                            |
|  | Leiteranschlussquerschnitt, eindrätig, min.    | 0.50 mm <sup>2</sup>       |                            |
|  | Leiteranschlussquerschnitt, mehrdrätig, max.   | 6.00 mm <sup>2</sup>       |                            |
|  | Leiteranschlussquerschnitt, mehrdrätig, min.   | 0.50 mm <sup>2</sup>       |                            |
|  | Leiteranschlussquerschnitt, feindrätig, max.   | 10.00 mm <sup>2</sup>      |                            |
|  | Leiteranschlussquerschnitt, feindrätig, min.   | 0.50 mm <sup>2</sup>       |                            |
|  | Leiteranschlussquerschnitt, feinstdrätig, max. | 6.00 mm <sup>2</sup>       |                            |
|  | Leiteranschlussquerschnitt, feinstdrätig, min. | 0.50 mm <sup>2</sup>       |                            |
|  | Leiteranschlussquerschnitt mit Aderendhülse    | Art der Aderendhülse       | 12 mm mit Kunststoffkragen |
|  |  | Standard                   | DIN 46228/1                |
|  |  | Anschlussquerschnitt, min. | 0.5 mm <sup>2</sup>        |
|  |  | Anschlussquerschnitt, max. | 6 mm <sup>2</sup>          |
|  |  | Art der Aderendhülse       | 8 mm mit Kunststoffkragen  |
|  |  | Standard                   | DIN 46228/4                |
|  |  | Anschlussquerschnitt, min. | 0.5 mm <sup>2</sup>        |
|  |  | Anschlussquerschnitt, max. | 6 mm <sup>2</sup>          |
| Leiteranschlussquerschnitt mit Aderendhülse              | Art der Aderendhülse                           | Zwillings-Aderendhülse     |                            |
|  | Anschlussquerschnitt, min.                     | 0.5 mm <sup>2</sup>        |                            |
|  | Anschlussquerschnitt, max.                     | 6 mm <sup>2</sup>          |                            |
|  | Anschlussquerschnitt, max.                     | 6 mm <sup>2</sup>          |                            |
| Anschlussdaten - Kontakteinheit<br>Energiebus            | Leiteranschlusstechnik                         | Schneidklemmanschluss IDC  |                            |
|  | Klingenmaß von Betätigungswerkzeug             | 0,6 x 3,5 mm               |                            |
|  | Polzahl  | 5                          |                            |
|  | Leiteranschlussquerschnitt, eindrätig, max.    | 6 mm <sup>2</sup>          |                            |
|  | Leiteranschlussquerschnitt, eindrätig, min.    | 1.50 mm <sup>2</sup>       |                            |
|  | Leiteranschlussquerschnitt, mehrdrätig, max.   | 6.00 mm <sup>2</sup>       |                            |
|  | Leiteranschlussquerschnitt, mehrdrätig, min.   | 2.50 mm <sup>2</sup>       |                            |
|  | Leiteranschlussquerschnitt, feindrätig, max.   | 6.00 mm <sup>2</sup>       |                            |
|  | Leiteranschlussquerschnitt, feindrätig, min.   | 2.50 mm <sup>2</sup>       |                            |
|  | Leiteranschlussquerschnitt, feinstdrätig, max. | 6.00 mm <sup>2</sup>       |                            |

## FP PRO TOP3 24/20 2P

**Weidmüller Interface GmbH & Co. KG**  
 Klingenbergstraße 26  
 D-32758 Detmold  
 Germany

www.weidmueller.com

## Technische Daten

Leiteranschlussquerschnitt, feinstdrähtig, min. 2.50 mm<sup>2</sup>

### Ausgang

|                             |                         |                               |                 |
|-----------------------------|-------------------------|-------------------------------|-----------------|
| Ausgangsleistung            | 480 W                   | Ausgangsspannung, max.        | 28.8 V          |
| Ausgangsspannung, min.      | 22.5 V                  | Ausgangsspannungsart          | DC              |
| Ausgangsspannung, Bemerkung | (einstellbar über Poti) | Einschaltverzögerung          | 1 s             |
| Ausgangsstrom               | 20 A                    | Einstellbarer Bemessungsstrom | Nein            |
| Ausgangsspannung            | 24 V                    | Auslösecharakteristik         | siehe Kennlinie |
| Nennausgangsspannung        | 24 V DC ± 1 %           | Nennausgangsstrom @ UNenn     | 20 A @ 60 °C    |

### Eingang

|                             |   |                             |   |
|-----------------------------|---|-----------------------------|---|
| Eingangsspannungsbereich AC | 3 x 320...3 x 575 V AC / 2 x 360...2 x 575 V AC | Empfohlene Vorsicherung     | 3 - 5 A, Char C                           |
| Frequenzbereich AC          | 45...65 Hz                                      | Überspannungsschutz         | Varistor                                  |
| Stromaufnahme AC            | 1,5 A @ 400 V DC / 2 A @ 320 V AC               | Eingangsspannungsbereich DC | 450...800 V DC (max. 500 V DC nach UL508) |
| Einschaltstrom              | max. 10 A                                       | Eingangssicherung (intern)  | 5 A F (6,3 x 32 mm)                       |

### Nenndaten nach IEC

|  |                               |   |
|--|-------------------------------|---|
| Nenndaten nach IEC für Steckverbinder            | Spannungsart                  | DC                                      |
|  | Standard                      | IEC 60947-7-1, IEC 60947-7-2, IEC 61984 |
|  | Nennspannung                  | 690 V                                   |
|  | Bemessungsstoßspannung        | 8.00 kV                                 |
|  | Nennstrom (3 belastete Adern) | 32 A                                    |
| Nenndaten nach IEC für Kontakteinheit            | Nennstrom (4 belastete Adern) | 25 A                                    |
|  | Spannungsart                  | AC, DC                                  |
|  | Standard                      | IEC 60947-7-1, IEC 60947-7-2            |
|  | Nennspannung                  | 800 V                                   |
|  | Bemessungsstoßspannung        | 8.00 kV                                 |
| Nenndaten nach IEC für Sicherungs-Steckverbinder | Nennstrom (3 belastete Adern) | 41 A                                    |
|  | Nennstrom (4 belastete Adern) | 25 A                                    |
|  | Spannungsart                  | AC                                      |
|  | Anzahl der Phasen             | 3                                       |
|  | Standard                      | IEC 61984, IEC 60947-7-3                |
|  | Nennspannung                  | 36 V                                    |
|  | Bemessungsstoßspannung        | 6.00 kV                                 |
| Bemessungsstrom                                  | 12 A                          |   |

### Nenndaten nach UL

|   |                                       |   |
|---|---------------------------------------|---|
| Normen  | UL 508                                |   |
| Nenndaten nach UL für Kontakteinheit            | Standard                              | UL 1059                                       |
|   | Anmerkung                             | zur Verwendung mit UL-gelisteten TC-ER-Kabeln |
|   | Leiteranschlussquerschnitt, AWG, max. | AWG 10  |
|   | Leiteranschlussquerschnitt, AWG, min. | AWG 14  |
|   | Nennspannung                          | 600 V   |
|   | Bemessungsstrom                       | 30 A  |
| Nenndaten nach UL für Steckverbinder            | Standard                              | UL 1059                                       |
|   | Anmerkung                             | zur Verwendung mit UL-gelisteten TC-ER-Kabeln |
|   | Leiteranschlussquerschnitt, AWG, max. | AWG 12  |
|   | Leiteranschlussquerschnitt, AWG, min. | AWG 16  |
|   | Nennspannung                          | 600 V   |
|   | Bemessungsstrom                       | 20 A  |
| Nenndaten nach UL für Sicherungs-Steckverbinder |                                       |   |

## Technische Daten

### Klassifikationen

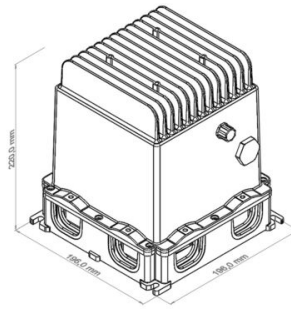
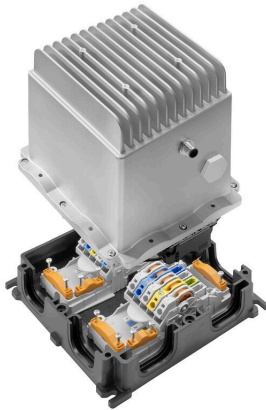
|             |             |             |             |
|-------------|-------------|-------------|-------------|
| ETIM 8.0    | EC002540    | ETIM 9.0    | EC002540    |
| ETIM 10.0   | EC002540    | ECLASS 14.0 | 27-04-07-01 |
| ECLASS 15.0 | 27-04-07-01 |             |             |

## FP PRO TOP3 24/20 2P

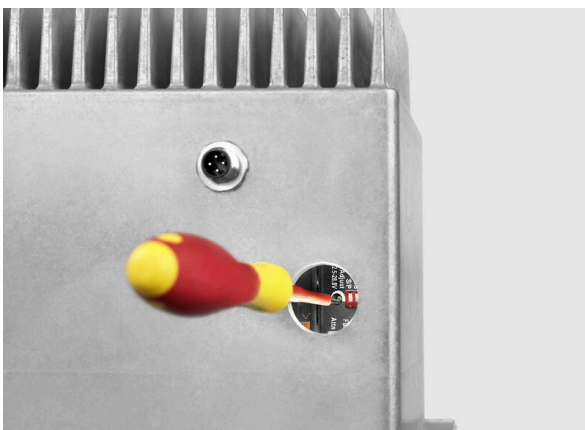
**Weidmüller Interface GmbH & Co. KG**  
 Klingenbergstraße 26  
 D-32758 Detmold  
 Germany

www.weidmueller.com

## Zeichnungen



| M12 A-coded | FP PRO TOP3 ... 2P | FP PRO TOP3 24/20 2PIOL |
|-------------|--------------------|-------------------------|
| 1           | 13                 | L+                      |
| 2           | I/O                | n.c.                    |
| 3           | GND                | L-                      |
| 4           | 14                 | C/Q                     |



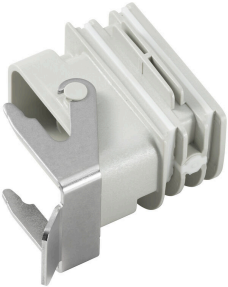
## FP PRO TOP3 24/20 2P

**Weidmüller Interface GmbH & Co. KG**  
 Klingenbergstraße 26  
 D-32758 Detmold  
 Germany

## Zubehör

www.weidmueller.com

### Adapter

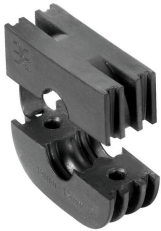


HQ Adapter für FieldPower®  
 Werkzeuglos montierbar wie eine FieldPower  
 Leitungsdichtung  
 Passend zu den Steckverbinder-Einsätzen HQ 4/2 und  
 HQ 8 und HQ 17  
 Optional mit abschließbarem Schutzdeckel (gegen  
 Wiedereinschalten sichern nach EN 60204-1)

### Allgemeine Bestelldaten

|            |                            |   |
|------------|----------------------------|---|
| Art        | BG ARGH HQP ALU PT6        | Ausführung  |
| Best.-Nr.  | <a href="#">1532200000</a> | Adapter, Field Power® Dichtung, HQ-Adapter, IP65, mit zugehörigem |
| GTIN (EAN) | 4050118337433              | Gehäuse, Polycarbonat, glasfaserverstärkt, Verriegelbar: Nein     |
| VPE        | 1 ST                       |   |
| Art        | BG ARGH HQP ALU PT6 CS     | Ausführung  |
| Best.-Nr.  | <a href="#">1532210000</a> | Adapter, Field Power® Dichtung, HQ-Adapter, IP65, mit zugehörigem |
| GTIN (EAN) | 4050118337600              | Gehäuse, Polycarbonat, glasfaserverstärkt, Verriegelbar: Ja       |
| VPE        | 1 ST                       |   |

### Dichtungen



Mit intelligenten Verdrahtungslösungen können Sie wertvolle Zeit- und damit Kosten sparen. Der FieldPower®-Systembaukasten enthält für jede Verdrahtungsaufgabe die passende Lösung. Klappbare Dichtungen für den Einsatz vorkonfektionierter Leitungen  
 Dichtungen mit M16- und M20-Anschlussgewinde verfügbar Integration von Befehls- und Meldegeräten in die Dichtung möglich

### Allgemeine Bestelldaten

|            |                            |   |
|------------|----------------------------|---|
| Art        | RKDG 2XD8.5 WG PT6         | Ausführung  |
| Best.-Nr.  | <a href="#">1114530000</a> | Field Power® Dichtung, Dichtung, IP54, mit zugehörigem Gehäuse, |
| GTIN (EAN) | 4032248892624              | EPDM  |
| VPE        | 10 ST                      |   |
| Art        | DG M16 PT6                 | Ausführung  |
| Best.-Nr.  | <a href="#">2545540000</a> | Field Power® Dichtung, Dichtung mit Anschlussgewinde, IP65, mit |
| GTIN (EAN) | 4050118555523              | zugehörigem Gehäuse, EPDM                                       |
| VPE        | 1 ST                       |   |
| Art        | DG D0 PT6                  | Ausführung  |
| Best.-Nr.  | <a href="#">4323240000</a> | Field Power® Dichtung, Blinddichtung, IP65, mit zugehörigem     |
| GTIN (EAN) | 4032248641246              | Gehäuse, EPDM   |
| VPE        | 10 ST                      |   |
| Art        | DG M20 PT6                 | Ausführung  |
| Best.-Nr.  | <a href="#">2545550000</a> | Field Power® Dichtung, Dichtung mit Anschlussgewinde, IP65, mit |
| GTIN (EAN) | 4050118555530              | zugehörigem Gehäuse, EPDM                                       |
| VPE        | 1 ST                       |   |

## FP PRO TOP3 24/20 2P

**Weidmüller Interface GmbH & Co. KG**  
 Klingenbergstraße 26  
 D-32758 Detmold  
 Germany

www.weidmueller.com

## Zubehör

|            |                            |  |
|------------|----------------------------|--|
| Art        | RKDG D11 PT6               | Ausführung   |
| Best.-Nr.  | <a href="#">4323210000</a> | Field Power® Dichtung, Klappbare Dichtung, IP65 mit zugehörigem Gehäuse, IP65, mit zugehörigem Gehäuse, EPDM |
| GTIN (EAN) | 4032248641215              |  |
| VPE        | 10 ST                      |  |
| Art        | RKDG D13 PT6               | Ausführung   |
| Best.-Nr.  | <a href="#">4323230000</a> | Field Power® Dichtung, Klappbare Dichtung, IP65 mit zugehörigem Gehäuse, IP65, mit zugehörigem Gehäuse, EPDM |
| GTIN (EAN) | 4032248641239              |  |
| VPE        | 10 ST                      |  |
| Art        | RKDG D15 PT6               | Ausführung   |
| Best.-Nr.  | <a href="#">4323220000</a> | Field Power® Dichtung, Klappbare Dichtung, IP65 mit zugehörigem Gehäuse, IP65, mit zugehörigem Gehäuse, EPDM |
| GTIN (EAN) | 4032248641222              |  |
| VPE        | 10 ST                      |  |
| Art        | RKDG D17 PT6               | Ausführung   |
| Best.-Nr.  | <a href="#">4324010000</a> | Field Power® Dichtung, Klappbare Dichtung, IP65 mit zugehörigem Gehäuse, IP65, mit zugehörigem Gehäuse, EPDM |
| GTIN (EAN) | 4032248641284              |  |
| VPE        | 10 ST                      |  |
| Art        | RKDG D9 PT6                | Ausführung   |
| Best.-Nr.  | <a href="#">4329610000</a> | Field Power® Dichtung, Klappbare Dichtung, IP65 mit zugehörigem Gehäuse, IP65, mit zugehörigem Gehäuse, EPDM |
| GTIN (EAN) | 4032248668687              |  |
| VPE        | 10 ST                      |  |

## Werkzeuge



Abmantelwerkzeuge für PVC-isolierte Kabel

## Allgemeine Bestelldaten

|            |                            |                             |
|------------|----------------------------|-----------------------------|
| Art        | AM 25                      | Ausführung                  |
| Best.-Nr.  | <a href="#">9001540000</a> | Werkzeuge, Abmantelwerkzeug |
| GTIN (EAN) | 4008190138271              |                             |
| VPE        | 1 ST                       |                             |
| Art        | AM 16                      | Ausführung                  |
| Best.-Nr.  | <a href="#">9204190000</a> | Werkzeuge, Abmantelwerkzeug |
| GTIN (EAN) | 4032248608133              |                             |
| VPE        | 1 ST                       |                             |

## FP PRO TOP3 24/20 2P

**Weidmüller Interface GmbH & Co. KG**  
 Klingenbergstraße 26  
 D-32758 Detmold  
 Germany

www.weidmueller.com

## Zubehör

### Schlitz-Schraubendreher



Schlitz-Schraubendreher mit Rundklinge, SD DIN 5265, ISO 2380/2, Abtrieb nach DIN 5264, ISO 2380/1, Spitze Chrom Top, SoftFinish-Griff

### Allgemeine Bestelldaten

|            |                            |  |
|------------|----------------------------|--|
| Art        | SDS 0.6X3.5X100            | Ausführung   |
| Best.-Nr.  | <a href="#">2749340000</a> | Schraubendreher, Klingebreite (B): 3.5 mm, Klingenlänge: 100 mm, |
| GTIN (EAN) | 4050118895568              | Klingenstärke (A): 0.6 mm  |
| VPE        | 1 ST                       |  |

### IP68-Ausführung



Ergänzend zu dem umfangreichen Sortiment an Gehäusen, bietet Weidmüller eine Vielfalt an Kabelverschraubungen für unterschiedlichste Anwendungszwecke an. Die Kabelverschraubungen aus Messing, Kunststoff und Edelstahl erfüllen passend zu jedem Industriegehäusen die unterschiedlichsten IP Schutzklassen. Je nach Verschraubungsreihe und Anwendungsgebiet sind die Kabelverschraubungen nach VDE, UL, UR, cULus, DNV GL oder EN 45545 zugelassen und geprüft.

### Allgemeine Bestelldaten

|            |                            |  |
|------------|----------------------------|--|
| Art        | VG M20 - K 68              | Ausführung   |
| Best.-Nr.  | <a href="#">2811470000</a> | VG K (Standard Kunststoff Kabelverschraubung), Kabelverschraubung, gerade, M 20, 10 mm, OD min. 10 - OD max. 14 mm, IP54, IP66,      |
| GTIN (EAN) | 4064675292227              | IP67, IP68 - 5 bar (30 min.), Polyamid 6   |
| VPE        | 50 ST                      |  |
| Art        | VG M20-1/K68               | Ausführung   |
| Best.-Nr.  | <a href="#">1772300000</a> | VG K (Standard Kunststoff Kabelverschraubung), Kabelverschraubung, gerade, M 20, 10 mm, OD min. 6 - OD max. 12 mm, IP54, IP66, IP67, |
| GTIN (EAN) | 4032248129966              | IP68 - 5 bar (30 min.), Polyamid 6   |
| VPE        | 50 ST                      |  |

### Kunststoff-Kontermuttern, grau



Neben Kabelverschraubungen für die unterschiedlichsten Anwendungen, wird das Produktportfolio durch Verschlussstopfen, Druckausgleichselemente, Adaptoren und das dazugehörige Zubehör an Gegenmutter, Dichtringen, Flachscheiben und Erdungsringen abgerundet.

## FP PRO TOP3 24/20 2P

**Weidmüller Interface GmbH & Co. KG**  
 Klingenbergstraße 26  
 D-32758 Detmold  
 Germany

www.weidmueller.com

## Zubehör

### Allgemeine Bestelldaten

|            |                            |   |
|------------|----------------------------|---|
| Art        | SKMU M20 - K GR            | Ausführung  |
| Best.-Nr.  | <a href="#">1772460000</a> | SKMU PA (Kunststoffgegenmutter), Gegenmutter, M 20, 6 mm, |
| GTIN (EAN) | 4032248130207              | Polyamid 6 (PA6 - GF30)                                   |
| VPE        | 100 ST                     |   |

### Bits E6,3 - Innensechsrund TX



Die Weidmüller Bits sind Standard-Bits, die durch hohe Qualität, große Auswahl und ihr Leistungsvermögen überzeugen. Weidmüller gewährleistet durch prozessorgesteuerte Härteverfahren eine gleichbleibend hohe Produktqualität.

Der hochwertige Ausgangswerkstoff ermöglicht Drehmomentwerte, die weit über jenen liegen, die in den relevanten DIN-Normen vorgegeben sind:

- DIN 5261 für PH/PZ-Bits
- DIN 5263 für Schlitz-Bits
- Camcar-Norm für Innensechsrund TX-Bits

Das bedeutet eine lange Lebensdauer bei hohen Drehmomenten und damit ideale Voraussetzungen für Standard-Arbeiten.

Produktnutzen:

- Geeignet für alle Schraubfälle. Dank günstiger Härtewerte von 59-61 HRC sowohl für Hand- als auch für Maschinenbetrieb geeignet
- Gute Verschleißfestigkeit und damit hohe Lebensdauer
- Optimaler Passsitz in DIN-Schrauben für geringen Verschleiß und optimale Drehmoment-Übertragung
- Fertigung auf Basis professioneller Qualitätskriterien nach gültigen ISO-Normen mit gleichbleibend hoher Produktqualität

### Allgemeine Bestelldaten

|            |                            |                 |
|------------|----------------------------|-----------------|
| Art        | BIT E6,3 T20 X 150         | Ausführung      |
| Best.-Nr.  | <a href="#">2821510000</a> | Schraubwerkzeug |
| GTIN (EAN) | 4064675359050              |                 |
| VPE        | 5 ST                       |                 |

### DMS PRO



Weidmüller Drehmomentschrauber sind ergonomisch geformt und daher ideale Einhand-Werkzeuge. Sie gewährleisten ein ermüdungsfreies Arbeiten in allen Montagerichtungen. Außerdem verfügen sie über eine automatische Drehmomentbegrenzung und hohe Wiederholgenauigkeit.

## FP PRO TOP3 24/20 2P

**Weidmüller Interface GmbH & Co. KG**  
Klingenbergstraße 26  
D-32758 Detmold  
Germany

[www.weidmueller.com](http://www.weidmueller.com)

## Zubehör

### Allgemeine Bestelldaten

|            |                            |               |
|------------|----------------------------|---------------|
| Art        | DMS PRO                    | Ausführung    |
| Best.-Nr.  | <a href="#">1479120000</a> | Mounting tool |
| GTIN (EAN) | 4050118287011              |               |
| VPE        | 1 ST                       |               |