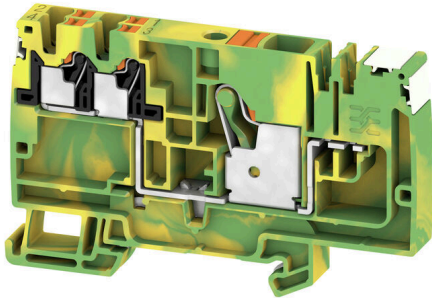


**AAP12 10/4X2.5 PE-LI DL****Weidmüller Interface GmbH & Co. KG**

Klingenbergstraße 26

D-32758 Detmold

Germany

[www.weidmueller.com](http://www.weidmueller.com)

Das einzigartig modulare Konzept lässt sich auf jeden Maschinentyp anpassen. Die Potenzialverteilerreihen-klemmen AAP überzeugen durch einheitliches Design mit zwei möglichen Aufbauten – alternierend oder gruppiert. Bei dem gruppierten Aufbau der Steuerstromverteilung befinden sich die Potentiale auf unterschiedlichen Reihen-klemmen und bilden dadurch ganze Potentialblöcke.

**Allgemeine Bestelldaten**

|            |  |
|------------|--|
| Ausführung | Verteiler-Reihen-klemmen, PUSH IN, 10 mm <sup>2</sup> , 800 V, 57 A, grün / gelb |
| Best.-Nr.  | <a href="#">2742080000</a>   |
| Art        | AAP12 10/4X2.5 PE-LI DL  |
| GTIN (EAN) | 4064675002376  |
| VPE        | 20 ST  |

## AAP12 10/4X2.5 PE-LI DL

**Weidmüller Interface GmbH & Co. KG**  
 Klingenbergstraße 26  
 D-32758 Detmold  
 Germany

www.weidmueller.com

## Technische Daten

## Zulassungen

Zulassungen



ROHS Konform

## Abmessungen und Gewichte

|              |         |               |             |
|--------------|---------|---------------|-------------|
| Tiefe        | 53.5 mm | Tiefe (inch)  | 2.1063 inch |
| Höhe         | 89 mm   | Höhe (inch)   | 3.5039 inch |
| Breite       | 10 mm   | Breite (inch) | 0.3937 inch |
| Nettogewicht | 33.79 g |               |             |

## Temperaturen

|                                |                |                                |                |
|--------------------------------|----------------|--------------------------------|----------------|
| Lagertemperatur                | -25 °C...55 °C | Umgebungstemperatur            | -60 °C...85 °C |
| Dauergebrauchstemperatur, min. | -60 °C         | Dauergebrauchstemperatur, max. | 130 °C         |

## Umweltanforderungen

|   |                                |                              |  |
|---|--------------------------------|------------------------------|--|
| RoHS-Konformitätsstatus                         | Konform ohne Ausnahme          |                              |  |
| REACH SVHC                                      | Keine SVHC über 0,1 Gew.-%     |                              |  |
| Produktspezifischer CO <sub>2</sub> -Fußabdruck | Von der Wiege bis zum Werkstor | 0.659 kg CO <sub>2</sub> eq. |  |

## Allgemeines

|                                      |               |                                      |        |
|--------------------------------------|---------------|--------------------------------------|--------|
| Leiteranschlussquerschnitt AWG, max. | AWG 12        | Leiteranschlussquerschnitt AWG, min. | AWG 28 |
| Normen                               | IEC 60947-7-2 | Tragschiene                          | TS 35  |

## Bemessungsdaten

|  |                    |                        |               |
|--|--------------------|------------------------|---------------|
| Bemessungsquerschnitt                    | 10 mm <sup>2</sup> | Bemessungsspannung     | 800 V         |
| Bemessungsspannung DC                    | 800 V              | Nennstrom              | 57 A          |
| Strom bei max. Leiter                    | 57 A               | Normen                 | IEC 60947-7-2 |
| Durchgangswiderstand gemäß IEC 60947-7-x | 0.56 mΩ            | Überspannungskategorie | III           |
| Verschmutzungsgrad                       | 3                  |                        |               |

## Bemessungsdaten IECEx/ATEX

|                          |               |                             |          |
|--------------------------|---------------|-----------------------------|----------|
| Kennzeichnung EN 60079-7 | Ex ec II C Gc | Kennzeichnung Ex 2014/34/EU | II 2 G D |
|--------------------------|---------------|-----------------------------|----------|

## Klemmbare Leiter (Bemessungsanschluss)

|  |                     |
|--|---------------------|
| Leiteranschlussquerschnitt AWG, max.   | AWG 12              |
| Anschlussrichtung  | oben                |
| Abisolierlänge   | 10 mm               |
| Anschlussart   | PUSH IN             |
| Anzahl Anschlüsse  | 1                   |
| Klemmbereich, max.   | 16 mm <sup>2</sup>  |
| Klemmbereich, min.   | 0.5 mm <sup>2</sup> |
| Leiteranschlussquerschnitt AWG, min.   | AWG 28              |
| Leiteranschlussquerschnitt, feindrähtig AEH mit Kunststoffkragen DIN 46228/4, max. | 10 mm <sup>2</sup>  |

**AAP12 10/4X2.5 PE-LI DL**

**Weidmüller Interface GmbH & Co. KG**  
 Klingenbergstraße 26  
 D-32758 Detmold  
 Germany

www.weidmueller.com

**Technische Daten**

|   |                            |         |                      |
|---|----------------------------|---------|----------------------|
| Leiteranschlussquerschnitt, feindrätig<br>AEH mit Kunststoffkragen DIN<br>46228/4, min. | 0.5 mm <sup>2</sup>        |         |                      |
| Leiteranschlussquerschnitt, feindrätig<br>mit AEH DIN 46228/1, max.                     | 10 mm <sup>2</sup>         |         |                      |
| Leiteranschlussquerschnitt, feindrätig<br>mit AEH DIN 46228/1,min.                      | 0.5 mm <sup>2</sup>        |         |                      |
| Leiteranschlussquerschnitt, feindrätig,<br>max.   | 10 mm <sup>2</sup>         |         |                      |
| Leiteranschlussquerschnitt, feindrätig,<br>min.   | 0.5 mm <sup>2</sup>        |         |                      |
| Leiteranschlussquerschnitt, mehrdrätig, 16 mm <sup>2</sup><br>max.                      |                            |         |                      |
| Leiteranschlussquerschnitt, mehrdrätig, 0,5 mm <sup>2</sup><br>min.                     |                            |         |                      |
| Zwillings-Aderendhülse, max.  | 4 mm <sup>2</sup>          |         |                      |
| Zwillings-Aderendhülse, min.  | 0.5 mm <sup>2</sup>        |         |                      |
| Leiteranschlussquerschnitt, eindrätig,<br>max.  | 10 mm <sup>2</sup>         |         |                      |
| Leiteranschlussquerschnitt, eindrätig,<br>min.  | 0.5 mm <sup>2</sup>        |         |                      |
| Leiteranschlussquerschnitt, feinstdrätig, 16 mm <sup>2</sup><br>max.                    |                            |         |                      |
| Rohrlänge für AEH mit Kunststoffkragen<br>DIN 46228/4                                   | Rohrlänge                  | min.    | 18 mm                |
|   | Leiteranschlussquerschnitt | min.    | 1.5 mm <sup>2</sup>  |
|   |                            | max.    | 4 mm <sup>2</sup>    |
|   | Rohrlänge                  | min.    | 12 mm                |
|   |                            | max.    | 18 mm                |
|   | Leiteranschlussquerschnitt | min.    | 6 mm <sup>2</sup>    |
|   |                            | max.    | 10 mm <sup>2</sup>   |
| Rohrlänge für Zwillingsaderendhülse   | Rohrlänge                  | nominal | 18 mm                |
|   | Leiteranschlussquerschnitt | min.    | 0.75 mm <sup>2</sup> |
|   |                            | max.    | 1 mm <sup>2</sup>    |
|   | Rohrlänge                  | min.    | 12 mm                |
|   |                            | max.    | 18 mm                |
|   | Leiteranschlussquerschnitt | min.    | 1.5 mm <sup>2</sup>  |
|   |                            | max.    | 4 mm <sup>2</sup>    |
| Rohrlänge für AEH ohne<br>Kunststoffkragen DIN 46228/1                                  | Rohrlänge                  | nominal | 18 mm                |
|   | Leiteranschlussquerschnitt | min.    | 1.5 mm <sup>2</sup>  |
|   |                            | max.    | 10 mm <sup>2</sup>   |

**Klemmbare Leiter (Weiterer Anschluss)**

|                                  |         |
|----------------------------------|---------|
| Anschlussart, weiterer Anschluss | PUSH IN |
|----------------------------------|---------|

**Systemkennwerte**

|                              |      |                                  |       |
|------------------------------|------|----------------------------------|-------|
| Abschlussplatte erforderlich | Ja   | Anzahl der Potentiale            | 1     |
| Anzahl der Etagen            | 1    | Anzahl der Klemmstellen je Etage | 5     |
| Etagen intern gebrückt       | Nein | Tragschiene                      | TS 35 |
| N-Funktion                   | Nein | PE-Funktion                      | Ja    |
| PEN-Funktion                 | Nein |                                  |       |

**Werkstoffdaten**

|                           |        |                                |             |
|---------------------------|--------|--------------------------------|-------------|
| Werkstoff                 | Wemid  | Farbe                          | grün / gelb |
| Farbe Betätigungselemente | orange | Brennbarkeitsklasse nach UL 94 | V-0         |

**AAP12 10/4X2.5 PE-LI DL**

**Weidmüller Interface GmbH & Co. KG**  
Klingenbergstraße 26  
D-32758 Detmold  
Germany

[www.weidmueller.com](http://www.weidmueller.com)

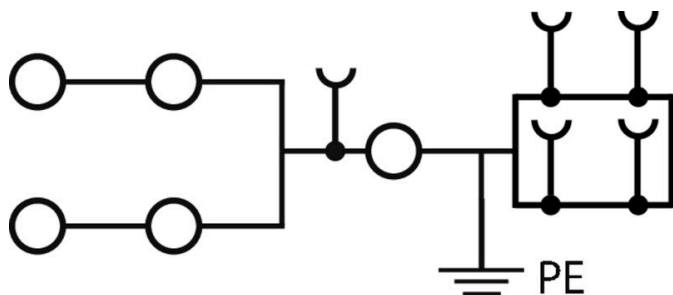
**Technische Daten****weitere technische Daten**

|                 |               |                               |    |
|-----------------|---------------|-------------------------------|----|
| Befestigungsart | einschnappbar | explosionsgeprüfte Ausführung | Ja |
| Montageart      | TS 35         |                               |    |

**Klassifikationen**

|             |             |             |             |
|-------------|-------------|-------------|-------------|
| ETIM 8.0    | EC000897    | ETIM 9.0    | EC000897    |
| ETIM 10.0   | EC000897    | ECLASS 14.0 | 27-25-01-01 |
| ECLASS 15.0 | 27-25-01-01 |             |             |

## Zeichnungen



## AAP12 10/4X2.5 PE-LI DL

**Weidmüller Interface GmbH & Co. KG**  
Klingenbergstraße 26  
D-32758 Detmold  
Germany

[www.weidmueller.com](http://www.weidmueller.com)

## Zubehör

### Zubehör



Zubehör für Prüf- und Messgeräte

### Allgemeine Bestelldaten

|            |                            |            |
|------------|----------------------------|------------|
| Art        | ZUB MULTIMETER             | Ausführung |
| Best.-Nr.  | <a href="#">9205270000</a> | Multimeter |
| GTIN (EAN) | 4032248723522              |            |
| VPE        | 1 ST                       |            |

### Endwinkel

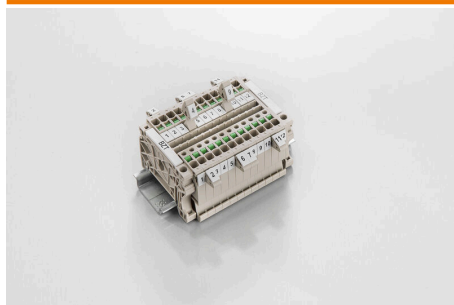


Um einen dauerhaft sicheren Sitz auf der Tragschiene zu gewährleisten und ein verrutschen zu verhindern hat Weidmüller Endwinkel im Programm. Es sind Ausführungen mit Schraube und schraubenlose Ausführungen erhältlich. Auf den Endwinkeln bestehen Markierungsmöglichkeiten, ebenfalls für Gruppenmarkierer und die Möglichkeit der Aufnahme für Prüfstecker.

### Allgemeine Bestelldaten

|            |                            |                    |
|------------|----------------------------|--------------------|
| Art        | AEB 35 SC/1                | Ausführung         |
| Best.-Nr.  | <a href="#">1991920000</a> | A-Reihe, Endwinkel |
| GTIN (EAN) | 4050118376722              |                    |
| VPE        | 50 ST                      |                    |
| Art        | AEB 35 SC/1 BK             | Ausführung         |
| Best.-Nr.  | <a href="#">2475310000</a> | A-Reihe, Endwinkel |
| GTIN (EAN) | 4050118487114              |                    |
| VPE        | 50 ST                      |                    |

### Bezeichnungsträger



Die Bezeichnungsträger bieten die Möglichkeit der zusätzlichen Aufnahme von Standard Markierern im Raster von 5 bzw. 5.1 mm. Die gewinkelten Aufnahmen lassen sich wahlweise über miteinander verrasten und lassen sich in allen Standard Markierungskanälen der Klippon® Connect Reihenklammern montieren. Passende Markierer typen befinden sich unter dem jeweiligen Zubehör der Bezeichnungsträger.

## AAP12 10/4X2.5 PE-LI DL

**Weidmüller Interface GmbH & Co. KG**  
Klingenbergstraße 26  
D-32758 Detmold  
Germany

www.weidmueller.com

## Zubehör

### Allgemeine Bestelldaten

|            |                            |                             |
|------------|----------------------------|-----------------------------|
| Art        | BZT 1 WS 10/5              | Ausführung                  |
| Best.-Nr.  | <a href="#">1805490000</a> | Zubehör, Bezeichnungsträger |
| GTIN (EAN) | 4032248270231              |                             |
| VPE        | 100 ST                     |                             |
| Art        | BZT 1 ZA WS 10/5           | Ausführung                  |
| Best.-Nr.  | <a href="#">1805520000</a> | Zubehör, Bezeichnungsträger |
| GTIN (EAN) | 4032248270248              |                             |
| VPE        | 100 ST                     |                             |

### Abschlussplatten und Trennplatten

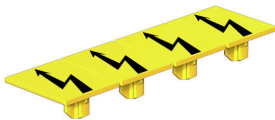


Trennwände und Abschlussplatten sind wichtige Zubehörteile für Reihenklemmen. Trennwände dienen der optischen und elektrischen Trennung verschiedener Potentiale und Funktionsgruppen, erhöhen die Sicherheit und sorgen für eine übersichtliche Struktur im Schaltschrank. Abschlussplatten schließen die Klemmenreihe seitlich ab, schützen vor Berührung spannungsführender Teile und gewährleisten einen sauberen, stabilen Abschluss. Beide Komponenten sind exakt auf die jeweilige Weidmüller-Reihenklemmenserie abgestimmt und tragen zu einer sicheren, normgerechten und professionellen Verdrahtung bei.

### Allgemeine Bestelldaten

|            |                            |                    |
|------------|----------------------------|--------------------|
| Art        | APP 3                      | Ausführung         |
| Best.-Nr.  | <a href="#">2489100000</a> | A-Reihe, Trennwand |
| GTIN (EAN) | 4050118499315              |                    |
| VPE        | 50 ST                      |                    |

### Warnabdeckung



Warnschilder mit einem Blitzsymbol sorgen für mehr Sicherheit für Mensch und Maschine. Sie kommen dort zum Einsatz, wo auf Fremdspannung innerhalb der Applikation hingewiesen werden muss.

### Allgemeine Bestelldaten

|            |                            |  |
|------------|----------------------------|--|
| Art        | AAM 10 YE FLASH            | Ausführung                                   |
| Best.-Nr.  | <a href="#">2635580000</a> | A-Reihe, Klemmenmarkierung, 14 x 10 mm, gelb |
| GTIN (EAN) | 4050118674521              |  |
| VPE        | 40 ST                      |  |

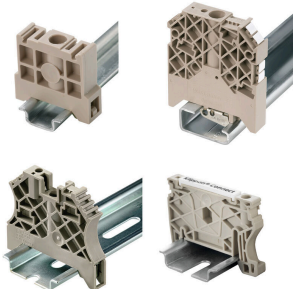
## AAP12 10/4X2.5 PE-LI DL

**Weidmüller Interface GmbH & Co. KG**  
Klingenbergstraße 26  
D-32758 Detmold  
Germany

www.weidmueller.com

## Zubehör

### Endwinkel



Um einen dauerhaft sicheren Sitz auf der Tragschiene zu gewährleisten und ein verrutschen zu verhindern hat Weidmüller Endwinkel im Programm. Es sind Ausführungen mit Schraube und schraubenlose Ausführungen erhältlich. Auf den Endwinkeln bestehen Markierungsmöglichkeiten, ebenfalls für Gruppenmarkierer und die Möglichkeit der Aufnahme für Prüfstecker.

### Allgemeine Bestelldaten

|            |                            |                    |
|------------|----------------------------|--------------------|
| Art        | AEB 35 SCL/1 V0            | Ausführung         |
| Best.-Nr.  | <a href="#">2661280000</a> | A-Reihe, Endwinkel |
| GTIN (EAN) | 4050118702163              |                    |
| VPE        | 20 ST                      |                    |
| Art        | AEB 35 SCL/1 V0 BK         | Ausführung         |
| Best.-Nr.  | <a href="#">2661300000</a> | A-Reihe, Endwinkel |
| GTIN (EAN) | 4050118702187              |                    |
| VPE        | 20 ST                      |                    |
| Art        | AEB 35 SCL/1 V0 GY         | Ausführung         |
| Best.-Nr.  | <a href="#">2661290000</a> | A-Reihe, Endwinkel |
| GTIN (EAN) | 4050118702170              |                    |
| VPE        | 20 ST                      |                    |

### Querverbindungen



Die Verteilung oder Vervielfältigung eines Potentials auf benachbarte Reihenklennen wird über eine Querverbindung realisiert. Zusätzlicher Verdrahtungsaufwand lässt sich so einfach vermeiden. Auch bei ausgebrochenen Polen ist weiterhin eine Kontaktsicherheit in den Reihenklennen gewährleistet. Unser Portfolio bietet steck- und schraubbare Querverbindungssysteme für Reihenklennen an.

### Allgemeine Bestelldaten

|            |                            |   |
|------------|----------------------------|---|
| Art        | ZQV 2.5N/10                | Ausführung  |
| Best.-Nr.  | <a href="#">1527690000</a> | Querverbinder (Klemmen), gesteckt, orange, 24 A, Polzahl: 10, Raster  |
| GTIN (EAN) | 4050118447989              | in mm (P): 5.10, Isoliert: Ja, Breite: 48.7 mm                        |
| VPE        | 20 ST                      |   |
| Art        | ZQV 2.5N/10 BL             | Ausführung  |
| Best.-Nr.  | <a href="#">1527880000</a> | Querverbinder (Klemmen), gesteckt, blau, 24 A, Polzahl: 10, Raster in |
| GTIN (EAN) | 4050118448573              | mm (P): 5.10, Isoliert: Ja, Breite: 48.7 mm                           |
| VPE        | 20 ST                      |   |
| Art        | ZQV 2.5N/10 RD             | Ausführung  |
| Best.-Nr.  | <a href="#">2108910000</a> | Querverbinder (Klemmen), gesteckt, rot, 24 A, Polzahl: 10, Raster in  |
| GTIN (EAN) | 4050118486018              | mm (P): 5.10, Isoliert: Ja, Breite: 48.7 mm                           |
| VPE        | 20 ST                      |   |



## AAP12 10/4X2.5 PE-LI DL

**Weidmüller Interface GmbH & Co. KG**

Klingenbergstraße 26  
D-32758 Detmold  
Germany

[www.weidmueller.com](http://www.weidmueller.com)

## Zubehör

|            |                            |   |
|------------|----------------------------|---|
| Art        | ZQV 2.5N/2                 | Ausführung  |
| Best.-Nr.  | <a href="#">1527540000</a> | Querverbinder (Klemmen), gesteckt, orange, 24 A, Polzahl: 2, Raster   |
| GTIN (EAN) | 4050118448467              | in mm (P): 5.10, Isoliert: Ja, Breite: 7.9 mm                         |
| VPE        | 60 ST                      |   |
| Art        | ZQV 2.5N/2 BL              | Ausführung  |
| Best.-Nr.  | <a href="#">1527740000</a> | Querverbinder (Klemmen), gesteckt, blau, 24 A, Polzahl: 2, Raster in  |
| GTIN (EAN) | 4050118448658              | mm (P): 5.10, Isoliert: Ja, Breite: 7.9 mm                            |
| VPE        | 60 ST                      |   |
| Art        | ZQV 2.5N/2 RD              | Ausführung  |
| Best.-Nr.  | <a href="#">2108470000</a> | Querverbinder (Klemmen), gesteckt, rot, 24 A, Polzahl: 2, Raster in   |
| GTIN (EAN) | 4050118448542              | mm (P): 5.10, Isoliert: Ja, Breite: 7.9 mm                            |
| VPE        | 60 ST                      |   |
| Art        | ZQV 2.5N/20                | Ausführung  |
| Best.-Nr.  | <a href="#">1527720000</a> | Querverbinder (Klemmen), gesteckt, orange, 24 A, Polzahl: 20, Raster  |
| GTIN (EAN) | 4050118447972              | in mm (P): 5.10, Isoliert: Ja, Breite: 102 mm                         |
| VPE        | 20 ST                      |   |
| Art        | ZQV 2.5N/20 BL             | Ausführung  |
| Best.-Nr.  | <a href="#">1527890000</a> | Querverbinder (Klemmen), gesteckt, blau, 24 A, Polzahl: 20, Raster in |
| GTIN (EAN) | 4050118448566              | mm (P): 5.10, Isoliert: Ja, Breite: 102 mm                            |
| VPE        | 20 ST                      |   |
| Art        | ZQV 2.5N/20 RD             | Ausführung  |
| Best.-Nr.  | <a href="#">2108920000</a> | Querverbinder (Klemmen), gesteckt, rot, 24 A, Polzahl: 20, Raster in  |
| GTIN (EAN) | 4050118485899              | mm (P): 5.10, Isoliert: Ja, Breite: 102 mm                            |
| VPE        | 20 ST                      |   |
| Art        | ZQV 2.5N/3                 | Ausführung  |
| Best.-Nr.  | <a href="#">1527570000</a> | Querverbinder (Klemmen), gesteckt, orange, 24 A, Polzahl: 3, Raster   |
| GTIN (EAN) | 4050118448450              | in mm (P): 5.10, Isoliert: Ja, Breite: 13 mm                          |
| VPE        | 60 ST                      |   |
| Art        | ZQV 2.5N/3 BL              | Ausführung  |
| Best.-Nr.  | <a href="#">1527770000</a> | Querverbinder (Klemmen), gesteckt, blau, 24 A, Polzahl: 3, Raster in  |
| GTIN (EAN) | 4050118448641              | mm (P): 5.10, Isoliert: Ja, Breite: 13 mm                             |
| VPE        | 60 ST                      |   |
| Art        | ZQV 2.5N/3 RD              | Ausführung  |
| Best.-Nr.  | <a href="#">2108690000</a> | Querverbinder (Klemmen), gesteckt, rot, 24 A, Polzahl: 3, Raster in   |
| GTIN (EAN) | 4050118448535              | mm (P): 5.10, Isoliert: Ja, Breite: 13 mm                             |
| VPE        | 60 ST                      |   |
| Art        | ZQV 2.5N/4                 | Ausführung  |
| Best.-Nr.  | <a href="#">1527590000</a> | Querverbinder (Klemmen), gesteckt, orange, 24 A, Polzahl: 4, Raster   |
| GTIN (EAN) | 4050118448443              | in mm (P): 5.10, Isoliert: Ja, Breite: 18.1 mm                        |
| VPE        | 60 ST                      |   |
| Art        | ZQV 2.5N/4 BL              | Ausführung  |
| Best.-Nr.  | <a href="#">1527780000</a> | Querverbinder (Klemmen), gesteckt, blau, 24 A, Polzahl: 4, Raster in  |
| GTIN (EAN) | 4050118448634              | mm (P): 5.10, Isoliert: Ja, Breite: 18.1 mm                           |
| VPE        | 60 ST                      |   |
| Art        | ZQV 2.5N/4 RD              | Ausführung  |
| Best.-Nr.  | <a href="#">2108700000</a> | Querverbinder (Klemmen), gesteckt, rot, 24 A, Polzahl: 4, Raster in   |
| GTIN (EAN) | 4050118448528              | mm (P): 5.10, Isoliert: Ja, Breite: 18.1 mm                           |
| VPE        | 60 ST                      |   |
| Art        | ZQV 2.5N/5                 | Ausführung  |
| Best.-Nr.  | <a href="#">1527620000</a> | Querverbinder (Klemmen), gesteckt, orange, 24 A, Polzahl: 5, Raster   |
| GTIN (EAN) | 4050118448436              | in mm (P): 5.10, Isoliert: Ja, Breite: 23.2 mm                        |
| VPE        | 20 ST                      |   |

## AAP12 10/4X2.5 PE-LI DL

**Weidmüller Interface GmbH & Co. KG**  
Klingenbergstraße 26  
D-32758 Detmold  
Germany

www.weidmueller.com

## Zubehör

|            |                            |   |
|------------|----------------------------|---|
| Art        | ZQV 2.5N/5 BL              | Ausführung  |
| Best.-Nr.  | <a href="#">1527790000</a> | Querverbinder (Klemmen), gesteckt, blau, 24 A, Polzahl: 5, Raster in  |
| GTIN (EAN) | 4050118448627              | mm (P): 5.10, Isoliert: Ja, Breite: 23.2 mm                           |
| VPE        | 20 ST                      |   |
| Art        | ZQV 2.5N/5 RD              | Ausführung  |
| Best.-Nr.  | <a href="#">2108710000</a> | Querverbinder (Klemmen), gesteckt, rot, 24 A, Polzahl: 5, Raster in   |
| GTIN (EAN) | 4050118448511              | mm (P): 5.10, Isoliert: Ja, Breite: 23.2 mm                           |
| VPE        | 20 ST                      |   |
| Art        | ZQV 2.5N/50                | Ausführung  |
| Best.-Nr.  | <a href="#">1527730000</a> | Querverbinder (Klemmen), gesteckt, orange, 24 A, Polzahl: 50, Raster  |
| GTIN (EAN) | 4050118411362              | in mm (P): 5.10, Isoliert: Ja, Breite: 255 mm                         |
| VPE        | 5 ST                       |   |
| Art        | ZQV 2.5N/50 BL             | Ausführung  |
| Best.-Nr.  | <a href="#">1527920000</a> | Querverbinder (Klemmen), gesteckt, blau, 24 A, Polzahl: 50, Raster in |
| GTIN (EAN) | 4050118448559              | mm (P): 5.10, Isoliert: Ja, Breite: 255 mm                            |
| VPE        | 5 ST                       |   |
| Art        | ZQV 2.5N/50 RD             | Ausführung  |
| Best.-Nr.  | <a href="#">2109000000</a> | Querverbinder (Klemmen), gesteckt, rot, 24 A, Polzahl: 50, Raster in  |
| GTIN (EAN) | 4050118486001              | mm (P): 5.10, Isoliert: Ja, Breite: 255 mm                            |
| VPE        | 5 ST                       |   |
| Art        | ZQV 2.5N/6                 | Ausführung  |
| Best.-Nr.  | <a href="#">1527630000</a> | Querverbinder (Klemmen), gesteckt, orange, 24 A, Polzahl: 6, Raster   |
| GTIN (EAN) | 4050118448429              | in mm (P): 5.10, Isoliert: Ja, Breite: 28.3 mm                        |
| VPE        | 20 ST                      |   |
| Art        | ZQV 2.5N/6 BL              | Ausführung  |
| Best.-Nr.  | <a href="#">1527820000</a> | Querverbinder (Klemmen), gesteckt, blau, 24 A, Polzahl: 6, Raster in  |
| GTIN (EAN) | 4050118448610              | mm (P): 5.10, Isoliert: Ja, Breite: 28.3 mm                           |
| VPE        | 20 ST                      |   |
| Art        | ZQV 2.5N/6 RD              | Ausführung  |
| Best.-Nr.  | <a href="#">2108720000</a> | Querverbinder (Klemmen), gesteckt, rot, 24 A, Polzahl: 6, Raster in   |
| GTIN (EAN) | 4050118448504              | mm (P): 5.10, Isoliert: Ja, Breite: 28.3 mm                           |
| VPE        | 20 ST                      |   |
| Art        | ZQV 2.5N/7                 | Ausführung  |
| Best.-Nr.  | <a href="#">1527640000</a> | Querverbinder (Klemmen), gesteckt, orange, 24 A, Polzahl: 7, Raster   |
| GTIN (EAN) | 4050118448412              | in mm (P): 5.10, Isoliert: Ja, Breite: 33.4 mm                        |
| VPE        | 20 ST                      |   |
| Art        | ZQV 2.5N/7 BL              | Ausführung  |
| Best.-Nr.  | <a href="#">1527830000</a> | Querverbinder (Klemmen), gesteckt, blau, 24 A, Polzahl: 7, Raster in  |
| GTIN (EAN) | 4050118448603              | mm (P): 5.10, Isoliert: Ja, Breite: 33.4 mm                           |
| VPE        | 20 ST                      |   |
| Art        | ZQV 2.5N/7 RD              | Ausführung  |
| Best.-Nr.  | <a href="#">2108810000</a> | Querverbinder (Klemmen), gesteckt, rot, 24 A, Polzahl: 7, Raster in   |
| GTIN (EAN) | 4050118448498              | mm (P): 5.10, Isoliert: Ja, Breite: 33.4 mm                           |
| VPE        | 20 ST                      |   |
| Art        | ZQV 2.5N/8                 | Ausführung  |
| Best.-Nr.  | <a href="#">1527670000</a> | Querverbinder (Klemmen), gesteckt, orange, 24 A, Polzahl: 8, Raster   |
| GTIN (EAN) | 4050118448405              | in mm (P): 5.10, Isoliert: Ja, Breite: 38.5 mm                        |
| VPE        | 20 ST                      |   |
| Art        | ZQV 2.5N/8 BL              | Ausführung  |
| Best.-Nr.  | <a href="#">1527840000</a> | Querverbinder (Klemmen), gesteckt, blau, 24 A, Polzahl: 8, Raster in  |
| GTIN (EAN) | 4050118448597              | mm (P): 5.10, Isoliert: Ja, Breite: 38.5 mm                           |
| VPE        | 20 ST                      |   |

## AAP12 10/4X2.5 PE-LI DL

**Weidmüller Interface GmbH & Co. KG**  
Klingenbergstraße 26  
D-32758 Detmold  
Germany

www.weidmueller.com

## Zubehör

|            |                            |  |
|------------|----------------------------|--|
| Art        | ZQV 2.5N/8 RD              | Ausführung   |
| Best.-Nr.  | <a href="#">2108870000</a> | Querverbinder (Klemmen), gesteckt, rot, 24 A, Polzahl: 8, Raster in  |
| GTIN (EAN) | 4050118448481              | mm (P): 5.10, Isoliert: Ja, Breite: 38.5 mm                          |
| VPE        | 20 ST                      |  |
| Art        | ZQV 2.5N/9                 | Ausführung   |
| Best.-Nr.  | <a href="#">1527680000</a> | Querverbinder (Klemmen), gesteckt, orange, 24 A, Polzahl: 9, Raster  |
| GTIN (EAN) | 4050118447996              | in mm (P): 5.10, Isoliert: Ja, Breite: 43.6 mm                       |
| VPE        | 20 ST                      |  |
| Art        | ZQV 2.5N/9 BL              | Ausführung   |
| Best.-Nr.  | <a href="#">1527870000</a> | Querverbinder (Klemmen), gesteckt, blau, 24 A, Polzahl: 9, Raster in |
| GTIN (EAN) | 4050118448580              | mm (P): 5.10, Isoliert: Ja, Breite: 43.6 mm                          |
| VPE        | 20 ST                      |  |
| Art        | ZQV 2.5N/9 RD              | Ausführung   |
| Best.-Nr.  | <a href="#">2108900000</a> | Querverbinder (Klemmen), gesteckt, rot, 24 A, Polzahl: 9, Raster in  |
| GTIN (EAN) | 4050118448474              | mm (P): 5.10, Isoliert: Ja, Breite: 43.6 mm                          |
| VPE        | 20 ST                      |  |

## Abschlussplatten und Trennplatten



Trennwände und Abschlussplatten sind wichtige Zubehörteile für Reihenklemmen. Trennwände dienen der optischen und elektrischen Trennung verschiedener Potentiale und Funktionsgruppen, erhöhen die Sicherheit und sorgen für eine übersichtliche Struktur im Schaltschrank. Abschlussplatten schließen die Klemmenreihe seitlich ab, schützen vor Berührung spannungsführender Teile und gewährleisten einen sauberen, stabilen Abschluss. Beide Komponenten sind exakt auf die jeweilige Weidmüller-Reihenklemmenserie abgestimmt und tragen zu einer sicheren, normgerechten und professionellen Verdrahtung bei.

## Allgemeine Bestelldaten

|            |                            |                          |
|------------|----------------------------|--------------------------|
| Art        | AEP AP12                   | Ausführung               |
| Best.-Nr.  | <a href="#">1988300000</a> | A-Reihe, Abschlussplatte |
| GTIN (EAN) | 4050118372786              |                          |
| VPE        | 20 ST                      |                          |

## Prüfadapter und Prüfbuchsen



Testadapter und Prüfstecker dienen der elektrischen Verbindung zwischen Reihenklemmen und dem Test Equipment. So kann im verdrahteten Zustand ein elektrischer Kontakt hergestellt und Messungen durchgeführt werden.

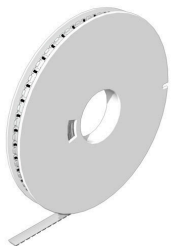
**AAP12 10/4X2.5 PE-LI DL**

**Weidmüller Interface GmbH & Co. KG**  
Klingenbergstraße 26  
D-32758 Detmold  
Germany

www.weidmueller.com

**Zubehör**
**Allgemeine Bestelldaten**

|            |                            |  |
|------------|----------------------------|--|
| Art        | ATPG 1.5 MI-R              | Ausführung                                   |
| Best.-Nr.  | <a href="#">1991880000</a> | Testadapter (Klemmen), 1.5 mm², 250 V, 0.2 A |
| GTIN (EAN) | 4050118376715              |  |
| VPE        | 50 ST                      |  |
| Art        | ATPG 1.5-10 L              | Ausführung                                   |
| Best.-Nr.  | <a href="#">1991890000</a> | Testadapter (Klemmen), 1.5 mm², 250 V, 0.2 A |
| GTIN (EAN) | 4050118376647              |  |
| VPE        | 50 ST                      |  |
| Art        | ATPG 10 MI-R               | Ausführung                                   |
| Best.-Nr.  | <a href="#">1991870000</a> | Testadapter (Klemmen), 1.5 mm², 250 V, 0.2 A |
| GTIN (EAN) | 4050118376678              |  |
| VPE        | 50 ST                      |  |
| Art        | ATPG 2.5 MI-R              | Ausführung                                   |
| Best.-Nr.  | <a href="#">1991960000</a> | Testadapter (Klemmen), 1.5 mm², 250 V, 0.2 A |
| GTIN (EAN) | 4050118376685              |  |
| VPE        | 50 ST                      |  |
| Art        | ATPG 4 MI-R                | Ausführung                                   |
| Best.-Nr.  | <a href="#">1991860000</a> | Testadapter (Klemmen), 1.5 mm², 250 V, 0.2 A |
| GTIN (EAN) | 4050118376661              |  |
| VPE        | 50 ST                      |  |
| Art        | ATPG 6 MI-R                | Ausführung                                   |
| Best.-Nr.  | <a href="#">1991930000</a> | Testadapter (Klemmen), 1.5 mm², 250 V, 0.2 A |
| GTIN (EAN) | 4050118376555              |  |
| VPE        | 50 ST                      |  |

**WS 8/10**

**WS/ DEK**

Die MultiMark-Klemmenmarkierer sind mit einem innovativen Verbundmaterial aus zwei Komponenten ausgestattet. Die harte Fußkontur des Markierers rastet sicher in den Verbinder ein. Die elastische Oberfläche macht ein leichtes Montieren möglich. Das speziell gestanzte Material macht den Streifen dehnbar und toleriert minimale Abstandsschwankungen, die sich insbesondere bei langen Klemmblocks aufaddieren können. Ein weiterer Vorteil: die exzellente Bedruckbarkeit der Oberfläche, die materialseitig eine langlebige widerstandsfähige Beschriftung gewährleistet. Bei einer Druckerauflösung von 300 dpi ergibt sich zudem ein sehr gut lesbares Schriftbild.

**Ihre Vorteile mit MultiMark**

- Fester Halt und langlebiger Druck
- Endlosstreifen spart Montagezeit
- Einfaches Montieren dank innovativem Verbundmaterial
- Großes Schriftfeld für beste Lesbarkeit
- Hohe Flexibilität durch Herstellerunabhängigkeit

**Allgemeine Bestelldaten**

|            |                            |   |
|------------|----------------------------|---|
| Art        | WS-A 8/10 MM WS            | Ausführung  |
| Best.-Nr.  | <a href="#">2619890000</a> | WS, Klemmenmarkierung, 8 x 10 mm, Weidmueller, weiß |
| GTIN (EAN) | 4050118626193              |   |
| VPE        | 350 ST                     |   |

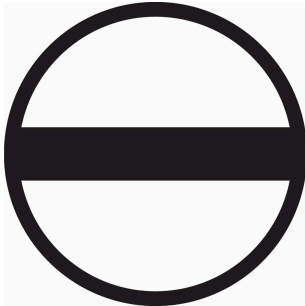
## AAP12 10/4X2.5 PE-LI DL

**Weidmüller Interface GmbH & Co. KG**  
Klingenbergstraße 26  
D-32758 Detmold  
Germany

[www.weidmueller.com](http://www.weidmueller.com)

## Zubehör

### Schlitz-Schraubendreher



VDE-isolierte Schraubendreher zum Arbeiten an unter Spannung stehenden Teilen bis AC 1000 V und DC 1500 V, DIN EN 60900, IEC 900. Geprüfte Sicherheit GS, stückgeprüft. Klinge aus hochlegiertem Chrom-Vanadium-Molybdän-Stahl, durchgehend gehärtet, brüniert.

### Allgemeine Bestelldaten

|            |                            |   |
|------------|----------------------------|---|
| Art        | SDIS SLIM 0.6X3.5X100      | Ausführung  |
| Best.-Nr.  | <a href="#">2749610000</a> | Schraubwerkzeug, Klingenbreite (B): 3.5 mm, Klingenlänge: 100 mm, |
| GTIN (EAN) | 4050118896350              | Klingenstärke (A): 0.6 mm   |
| VPE        | 1 ST                       |   |

### Prüfadapter und Prüfbuchsen



Testadapter und Prüfstecker dienen der elektrischen Verbindung zwischen Reihenklemmen und dem Test Equipment. So kann im verdrahteten Zustand ein elektrischer Kontakt hergestellt und Messungen durchgeführt werden.

### Allgemeine Bestelldaten

|            |                            |  |
|------------|----------------------------|--|
| Art        | FZS 2/4 RT/80 SAKT4        | Ausführung   |
| Best.-Nr.  | <a href="#">1276300000</a> | Stecker (Klemmen), Steckanschluss, 2 mm <sup>2</sup> , Anzahl Anschlüsse: 2, |
| GTIN (EAN) | 4008190026080              | Polzahl: 1, Breite: 9 mm   |
| VPE        | 20 ST                      |  |